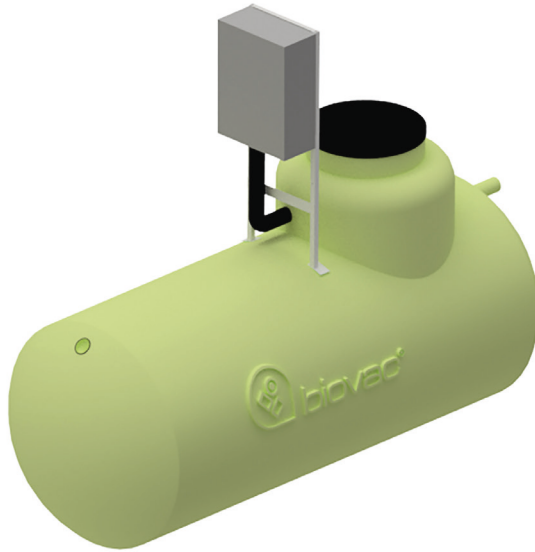


MINIRENSEANLEGG FOR 2 HUS/HYTTER INNTIL 10PE

NEDGRAVD ANLEGG FOR SAMLET AVLØPSVANN

REVIDERT 07.05.2018

FD10N GRP
for hus og
hytter



PRODUKTFORDELER

- Styreskap over bakken
- Fleksibel plassering i byggegrop. Kan kombineres med skjøtehals (maks 50 cm)
- Biovac SBR renseteknologi
- Ingen bevegelige deler i prosessen
- Stort slamlager
- Kan ved behov kombineres med ulike løsninger for etterpolering
- Testet og godkjent for bruk med variabel belastning. Eks. hytter og fritidsboliger
- Innehar SINTEF teknisk godkjenning i henhold til EN 12566-3. TG nr. 20108

OM PRODUKTET

Anlegget består av en 7,8 m³ tank i glassfibertank som graves ned.

Anlegget brukes ved utslipp av samlet avløpsvann fra helårsbolig/fritidsbolig, til sjø, vann, bekk/elv.

Ved utslipp til infiltrasjon anbefaler vi at det nedsettes en slamsikringskum i etterkant av anlegget.

Anlegget har behov for inntil 2 årlige slamtømminger avhengig av belastning

BIOVAC® FD10N GRP

Diameter	Ø 1600 mm
Lengde/Høyde	4200 mm/2160 mm
Senter innløp/utløp Avstand fra topp tank	670 mm/770 mm
Senter innløp/utløp Avstand fra bunn tank	1490/1390 mm
Diameter innløpsrør	Ø 110 mm
Diameter utløpsrør	Ø 110 mm
Diameter hals	Ø 800 mm
Vekt	410 kg
Matepumpe	Flygt DXM
Blåsemotor	2 stk HP-80 230V
PLS	Allen Bradley
Kapasitet	2000 l pr. døgn
Strømforbruk	2,1 - 3,5 kWt pr. døgn
Antall p.e.	10
Effektivt slamlager	3700 l

Anlegget består av 3 kammer:

- Mottakskammer/slamlager (5,1 m³)
- Pumpekammer (1,0 m³)
- Reaktorkammer (1,7 m³)