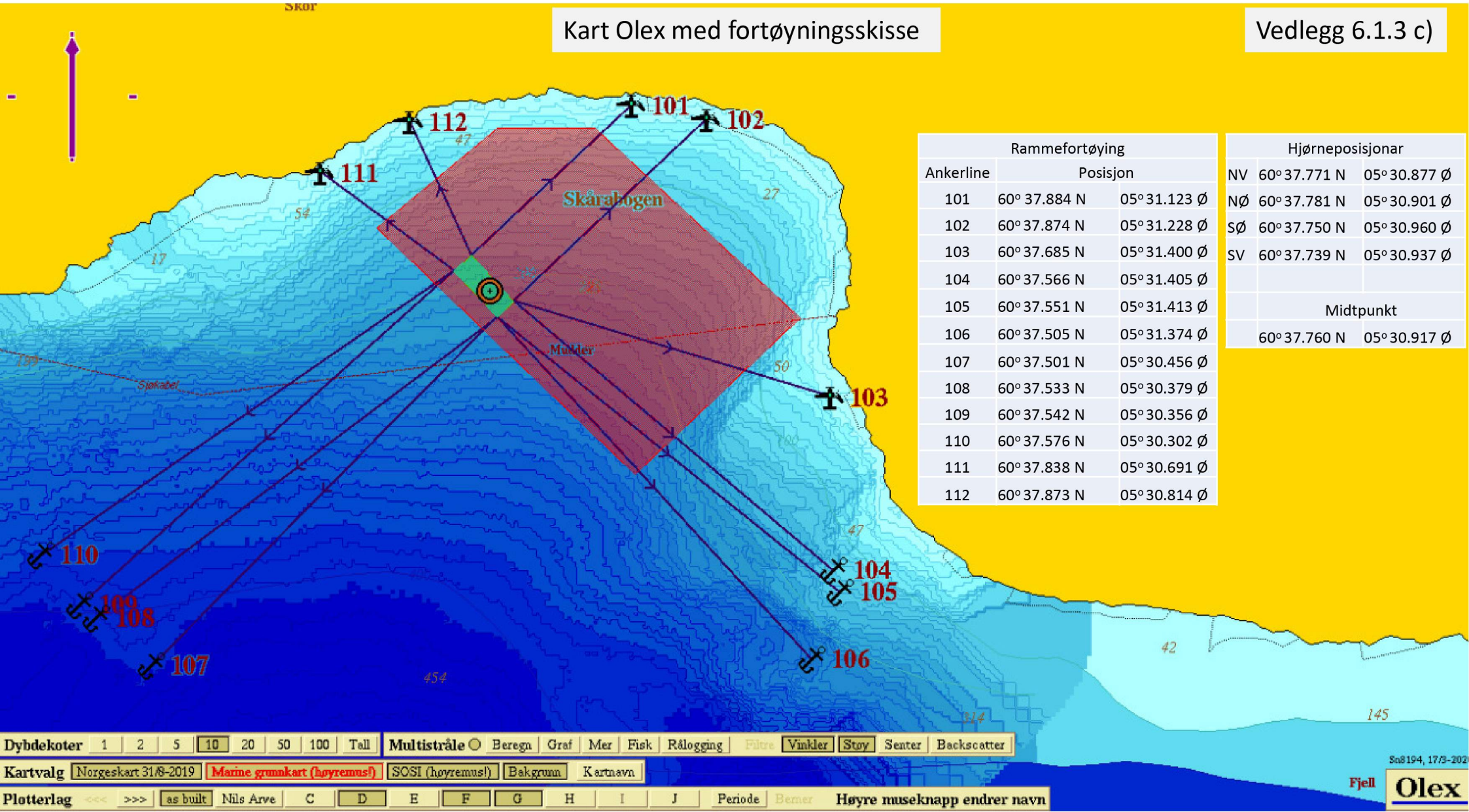


# Kart Olex med fortøynings-skisse

# Vedlegg 6.1.3 c)



Rammefortøying		
Ankerline	Posisjon	
101	60° 37.884 N	05° 31.123 Ø
102	60° 37.874 N	05° 31.228 Ø
103	60° 37.685 N	05° 31.400 Ø
104	60° 37.566 N	05° 31.405 Ø
105	60° 37.551 N	05° 31.413 Ø
106	60° 37.505 N	05° 31.374 Ø
107	60° 37.501 N	05° 30.456 Ø
108	60° 37.533 N	05° 30.379 Ø
109	60° 37.542 N	05° 30.356 Ø
110	60° 37.576 N	05° 30.302 Ø
111	60° 37.838 N	05° 30.691 Ø
112	60° 37.873 N	05° 30.814 Ø

Hjørneposisjonar		
NV	60° 37.771 N	05° 30.877 Ø
NØ	60° 37.781 N	05° 30.901 Ø
SØ	60° 37.750 N	05° 30.960 Ø
SV	60° 37.739 N	05° 30.937 Ø
Midtpunkt		
	60° 37.760 N	05° 30.917 Ø

So8194, 17/3-202

Fjell **Olex**



# Kart Fiskeridirektoratet



30.6.2020, 10:18:26

 Gyttefelt torsk MB

