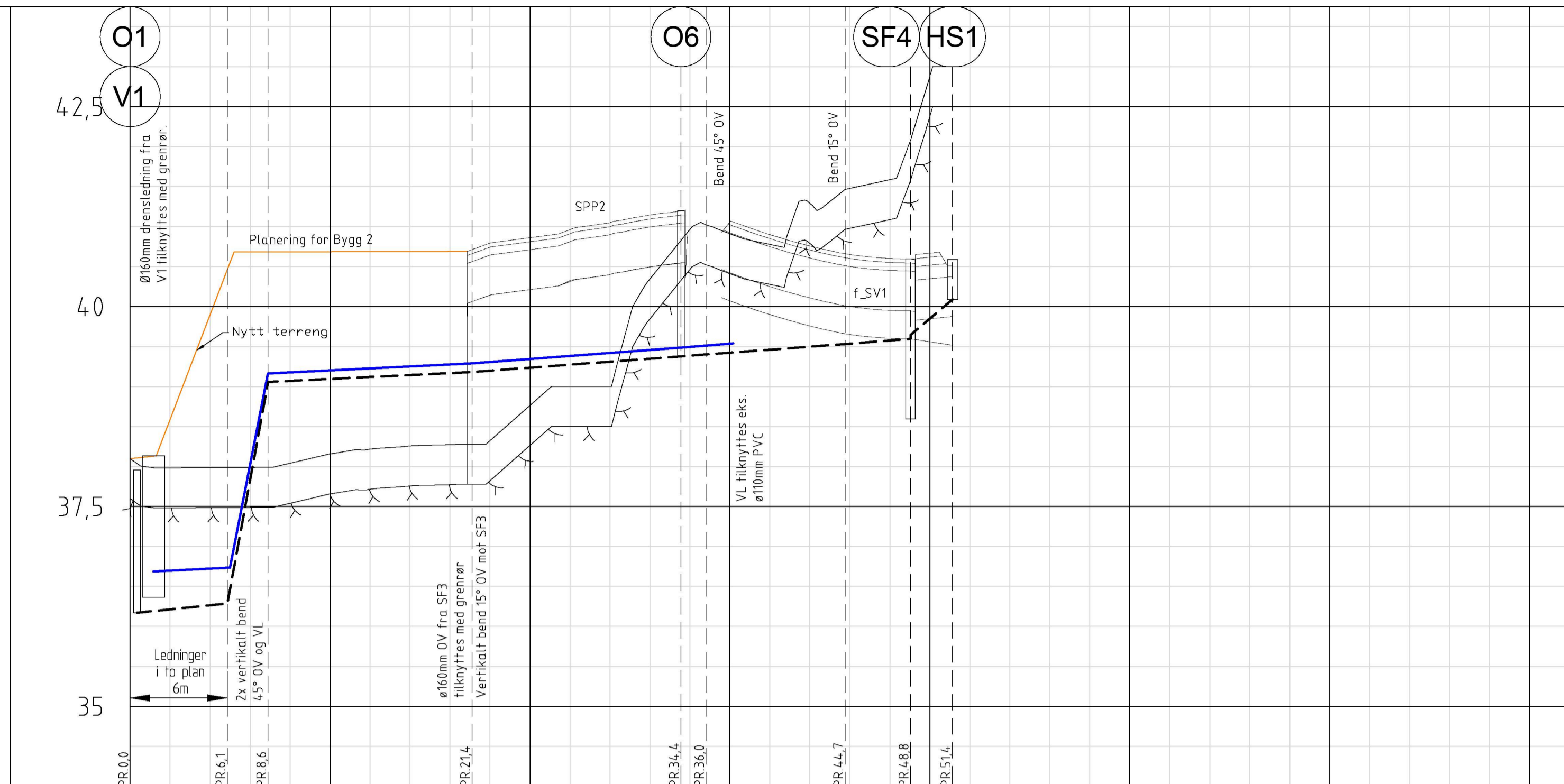
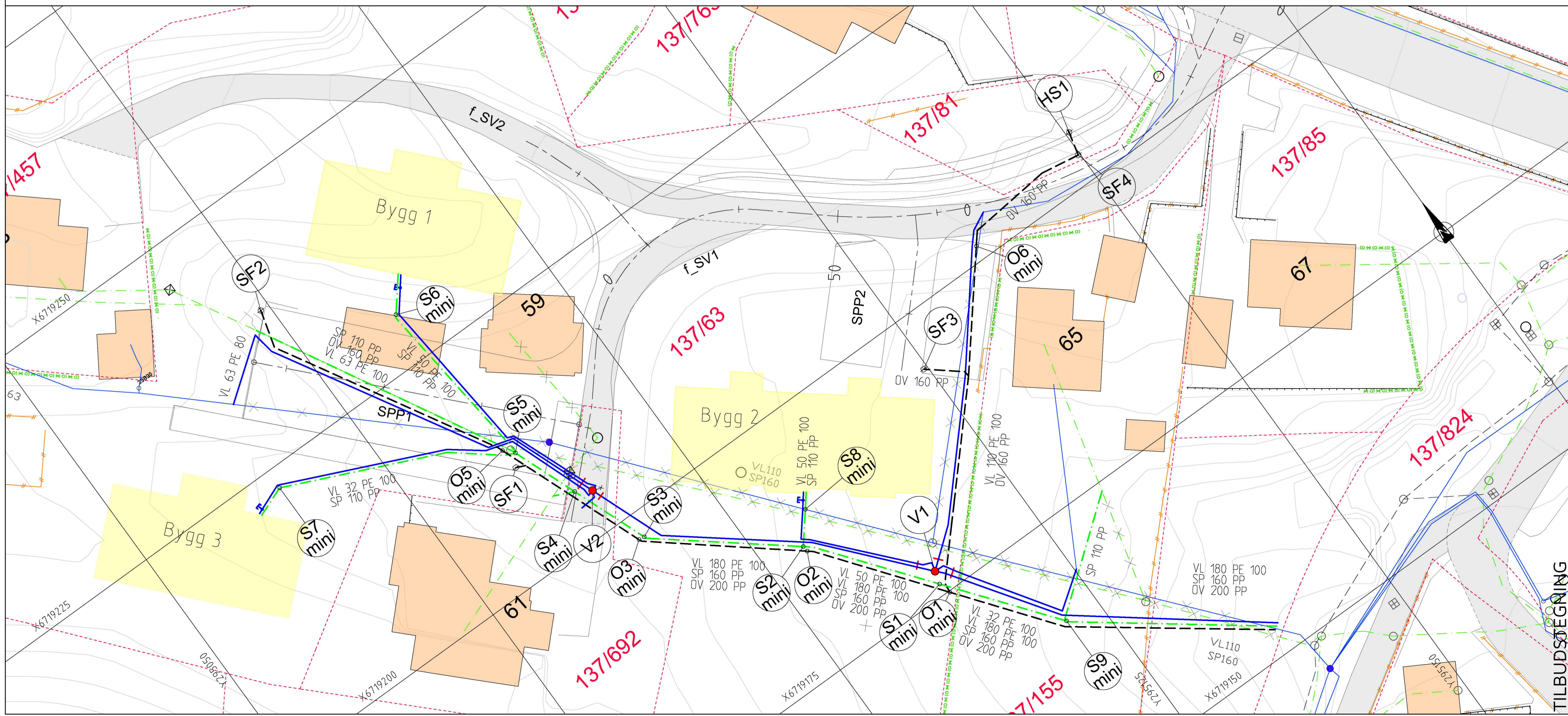


PROFIL NR.	137163										
Grunneier	Veg										
Markslag	Sprengstein på fjell										
Grunnforhold											
TERRENG H./TOPP VEGDEKKE	41,82	41,95	42,06	42,17	42,25	42,33	42,41	42,49	42,57	42,64	
Hor. vinkelpunktavstand i m	28,8										
Vannledning	Kumavstand i m	27,9									
	Fall i ‰	35,5									
	Kote utv. topp	40,57									41,59
Spillvannledning	Type og dim	63PE 100 SDR 11									
	Kumavstand i m	28,8									
	Fall i ‰	43,8									
Overvannledning	Kote innv. bunn	40,22									41,49
	Type og dim	110PP SDR 34,4									
	Kumavstand i m	27,5									
OV	Fall i ‰	35,7									
	Kote innv. bunn	40,57									41,47
	Type og dim	160PP SDR 34,4									



PROFIL NR.	137163										137181												
Grunneier	Veg																						
Markslag	Jordmasser										Sprengstein på fjell												
Grunnforhold																							
TERRENGHØYDE/ TOPP VEGDEKKE	38,10	37,98	37,98	37,99	38,04	38,16	38,22	38,26	38,27	40,79	40,86	40,96	41,05	41,14	40,97	41,06	40,90	40,76	40,65	40,60	40,67	40,51	
HOR. V.PUNKT i m	6,1	2,5	12,7	13,1	1,6	8,7	4,1	2,6															
VL	Kumavst. i m	4,8	2,4	12,7	13,1	3,3	15,0	14,3															
	Fall i ‰	9,7	1026,0	10,1	15,0	14,3																	
	Kote utv. topp	36,69	36,73	39,16	39,29	39,49	39,54																
OV	Type og dim	110PE 100 SDR 11																					
	Kumavst. i m	5,7	2,5	12,7	13,1	1,6	8,7	4,1	2,6														
	Fall i ‰	17,1	1088,1	9,7	15,0	15,0	15,8	168,9															
OV	Kote innv. bunn	36,17	36,29	39,06	39,18	39,38	39,40	39,53	39,60	39,65	40,09												
	Type og dim	160PP SDR 34,4																					



TEGNFORKLARING

Eksisterende	Prosjektert

B	01.07.2021	HF	Kum V1/S1/O1/S9 flyttet. Kum V2/S4 flyttet. Kum SF2 flyttet.
A	16.12.2020	HF	Trase: Pkt 1 - kum V1, kum V1-pkt 7, kum V2 - pkt 7. ø50mm VL til bygg 2 fra V1.
Rev.	Dato	Sign.	Revisjonen gjelder
Oppdragsgiver			
Gripsgård Bygg AS			
Prosjekt			
Vesleheimen Bustadfelt			
Plan og profil overvann			
Kum O5-SF2 og kum O1-SF3.			
Tegn.	Kontr.	Godk.	
HF			
Dato:	27.10.2020		
Målestokk:	1:250/50		
Formater:	A1		
Prosjekt nr.:	20006		
Tegningsnr.:	GH03		
Rev.:	B		
Kanalveien 5 5068 Bergen Tlf. 55 59 82 60 e-post: post@haugenvva.no			