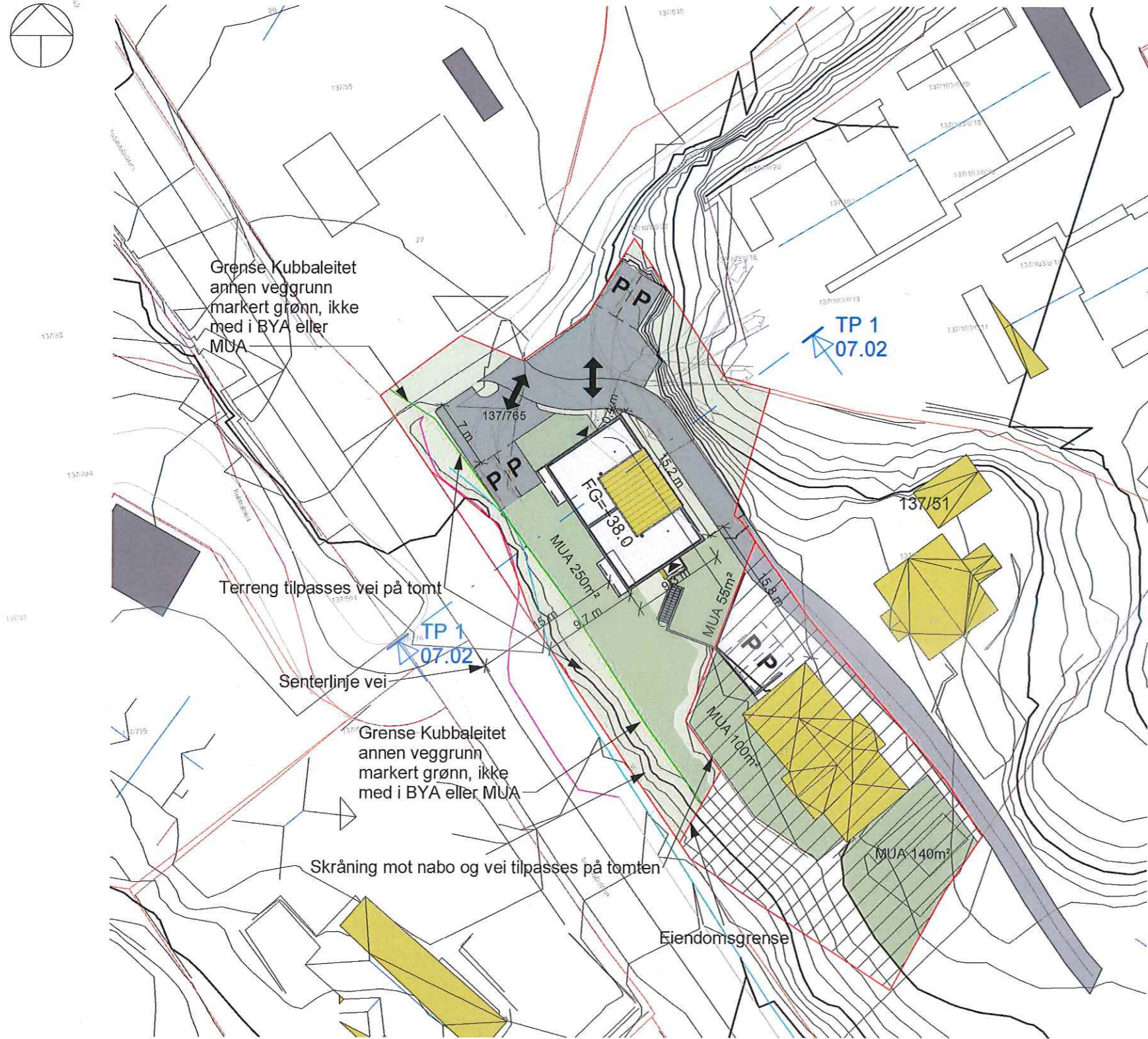


© Denne tegning må ikke kopieres eller benyttes ved foretagender som rettighetshaver ikke medvirker i.



**Ny tomt**

**BEBYGD AREAL**

Tomt:	1088 m <sup>2</sup>
Tomannsbolig	149 m <sup>2</sup>
Parkering x4	72 m <sup>2</sup>

Totalt: 221.00 m<sup>2</sup> -BYA

**GRAD AV UTNYTTING (%-BYA)**

221 m <sup>2</sup> x 100	= 24,0 %-BYA
920,4 m <sup>2</sup>	

**Eksisterende tomt**

**BEBYGD AREAL**

Tomt:	708,0 m <sup>2</sup>
Hus eksist ca mål fra pdf	125 m <sup>2</sup>
Parkering x2	36 m <sup>2</sup>

Totalt: 161.00 m<sup>2</sup> -BYA

**GRAD AV UTNYTTING (%-BYA)**

161 m <sup>2</sup> x 100	= 22,7 %-BYA
708 m <sup>2</sup>	

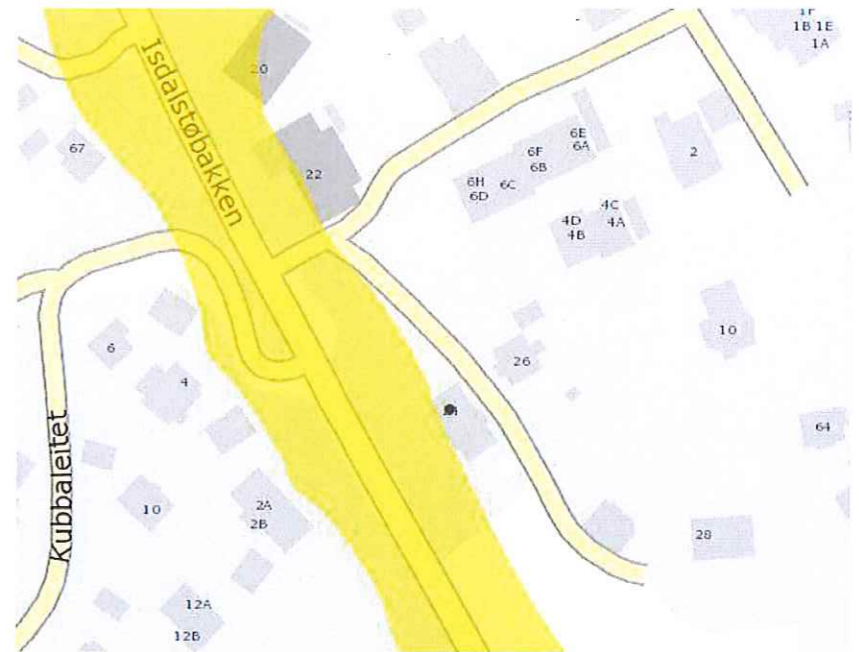
Tomteareal hvor areal innenfor Regplan Kubbaleitet, annen veggrunn, er trukket fra

- MUA 200m<sup>2</sup> pr enhet
- Parkering 2 pr enhet

MUA 305m<sup>2</sup> på terreng + (2x44.9) 89m<sup>2</sup> på takterasse og (2x8) 16m<sup>2</sup> på balkong = 410m<sup>2</sup>

Tomt, vei og skjæringer må prosjekteres, arronders og tilpasses på tomt, samt vudere sikring.

Gjør oppmerksom på at bolig ligger i gul støysone og støyberegning/tiltak må gjøres.



**SYSTEMHUS**

Utarbeidet av:

**MESTERGRUPPEN**  
ARKITEKTER

E-mail: post@mgarkitekter.no

MEDLEM:  
Majo Eigedom AS

TILTAKSHAVER:  
Majo Eigedom AS

BYGGEPLASS:  
Isdalstøbakken

G.nr/B.nr:  
137/765

KOMMUNE:  
Alver

A	10.01.22	Rev etter merknader	LH
REV.	DATO	REVISJON	SIGN.

TEGN, INNHOLD:  
Situasjonsplan

PROSJEKT:  
**2-mannsbolig**

ARKITEKT:

DATO:  
11.01.21

TEGN:  
RT/LH

REV:  
A

FORMAT:  
A3

MÅLESTOKK:  
1 : 500

PROSJEKT NR:  
**20200768**

TEGN.NR:  
**07.01**