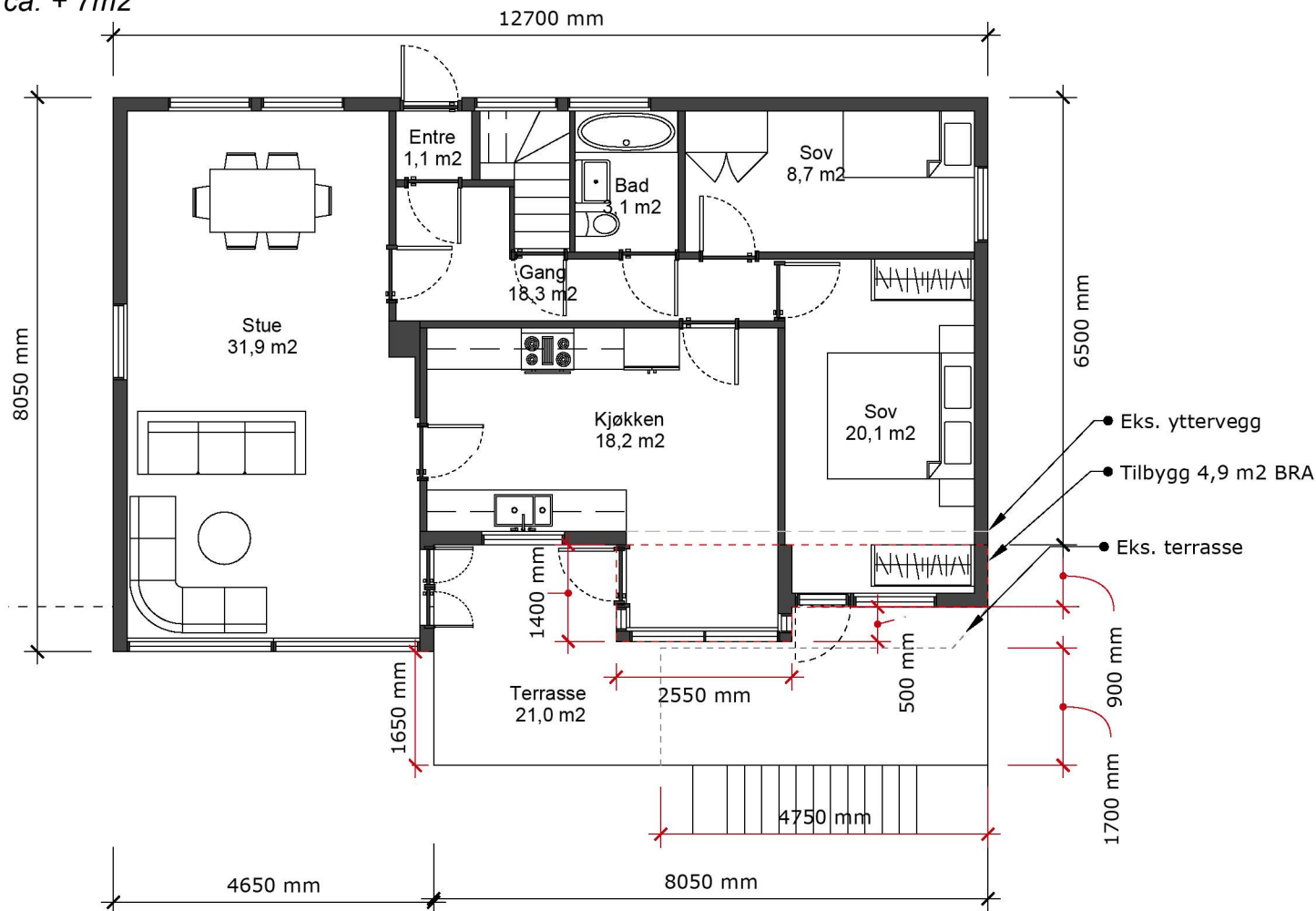


Påbygg/tilbygg

- Utvidelse av kjøkken/sov 4,9 m² BRA (BYA uforandret)
- Utvidelse av terrasse ca. 8,0 m² (dekke "gap" i front), BYA totalt økt med ca. 8m²
- Eksisterende trapp ca. 6m² fjernes, ny slankere trapp (ca. 4,7m²) bygges som inntegnet (BYA redusert med ca 1m²)
- Endring BYA totalt ca. + 7m²



Alvermarka 18

Dato:
januar 24, 2022

Plan 1. etasje

E1