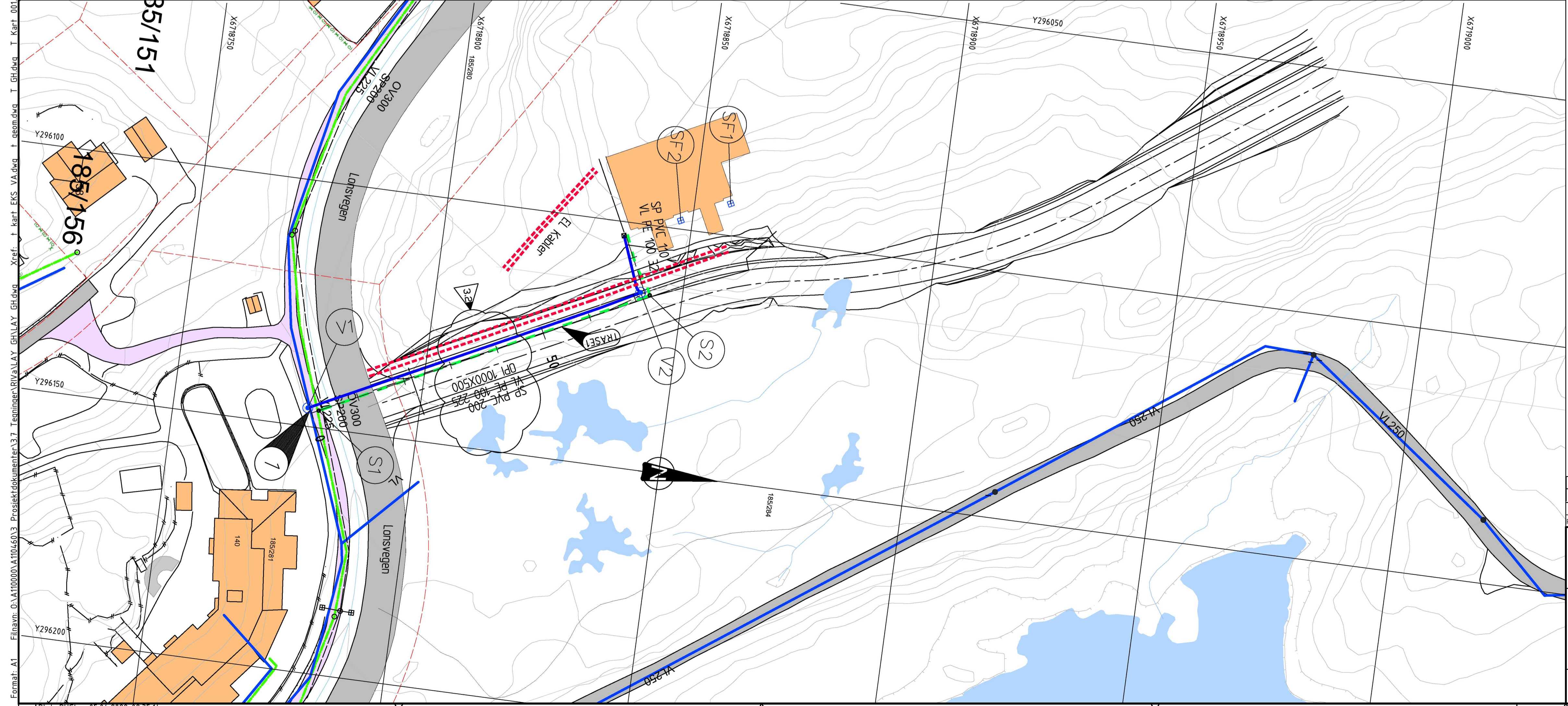


PROFIL NR. 1

Granneier	
Markslog	
Grunnforhold	
TERRENG H./TOPP VEGDEKKE	63,68 63,65 63,66 63,63 63,78 63,93 64,08 64,23 64,38 64,53 64,68 64,82 64,97 65,09 65,05 65,00 65,00 65,00
Hor. vinkelpunktavstand i m	62,9 9,4 13,0
Kumavstand i m	62,9 8,7 11,5
Fall i ‰	17,9 17,8 -2,0
Kote utv. topp	62,79 63,09 62,79
Type og dim	225PE 100 SDR 11 32PE 100 SDR 11
Kumavstand i m	61,4 9,4 12,6
Fall i ‰	16,2 16,2 15,4
Kote innv. bunn	151,9 62,79 62,87
Type og dim	200Redbrun PVC SN8



### TEGNFORKLARING

Vannledning	Projektert	Eksisterende
Spillvannledning	Projektert	Eksisterende
Overvannledning	Projektert	Eksisterende
Kabeltrekkerør	Projektert	Eksisterende
Kum	Projektert	Eksisterende
Sluseventil	Projektert	Eksisterende
Vannkum	Projektert	Eksisterende
Sandfang	Projektert	Eksisterende
Eiendomsgrænse	Projektert	Eksisterende

### MERKNADER

1 Tilkobling eksisterende VA.  
Eksisterende ledninger avdekkes og kontrolleres før tilkobling av nye ledninger.

### HENVISNINGER

Detaljer kummer	539-V-843-V41-0002
Detaljer grøfter	539-V-843-V41-0002
Typiske kumdetaljer	539-V-843-V51-0001

ETRS89-UTM32\_NN2000

3.2	Endret dimensjon på vannledning og spillvannledning	05.04.2022	PHGL	BAHO	EISI
3.1	Fjerning av VL og endret plassering av VA tilkoblinger.	28.03.2022	AMAZ	BAHO	EISI
3.0	Arbeidsteining	11.03.2022	AMAZ	BAHO	EISI

Kvarvik transformatorstasjon	Målestokk	A1 1:250	Arkformat	=
	Utarbeidet	A3 1:500	Arkformat	+
	Kontrollert	11.11.2021	AMAZ	
	Godkjent	25.11.2021	BAHO	
Plan og Profil Trase1	Prosjekt	30.11.2021	EISI	Erstatning for
	Eksterni doknummer	A110460		

Form: A1 | Filnavn: D:\A110000\A110460\3\_Projekt\dok\m\37\_Tegninger\BVA\A1\_V21.dwg | Tegning: BVA\A1\_V21.dwg | Gitter: I Kart | Kart: EKS | Valg: f | anordning: I Kart | 001.dwg | Lay: C\_2.dwg | Plassering: byggedata | f\_bvns.dwg | Prof: PHGL | 05.04.2022 09:35:14