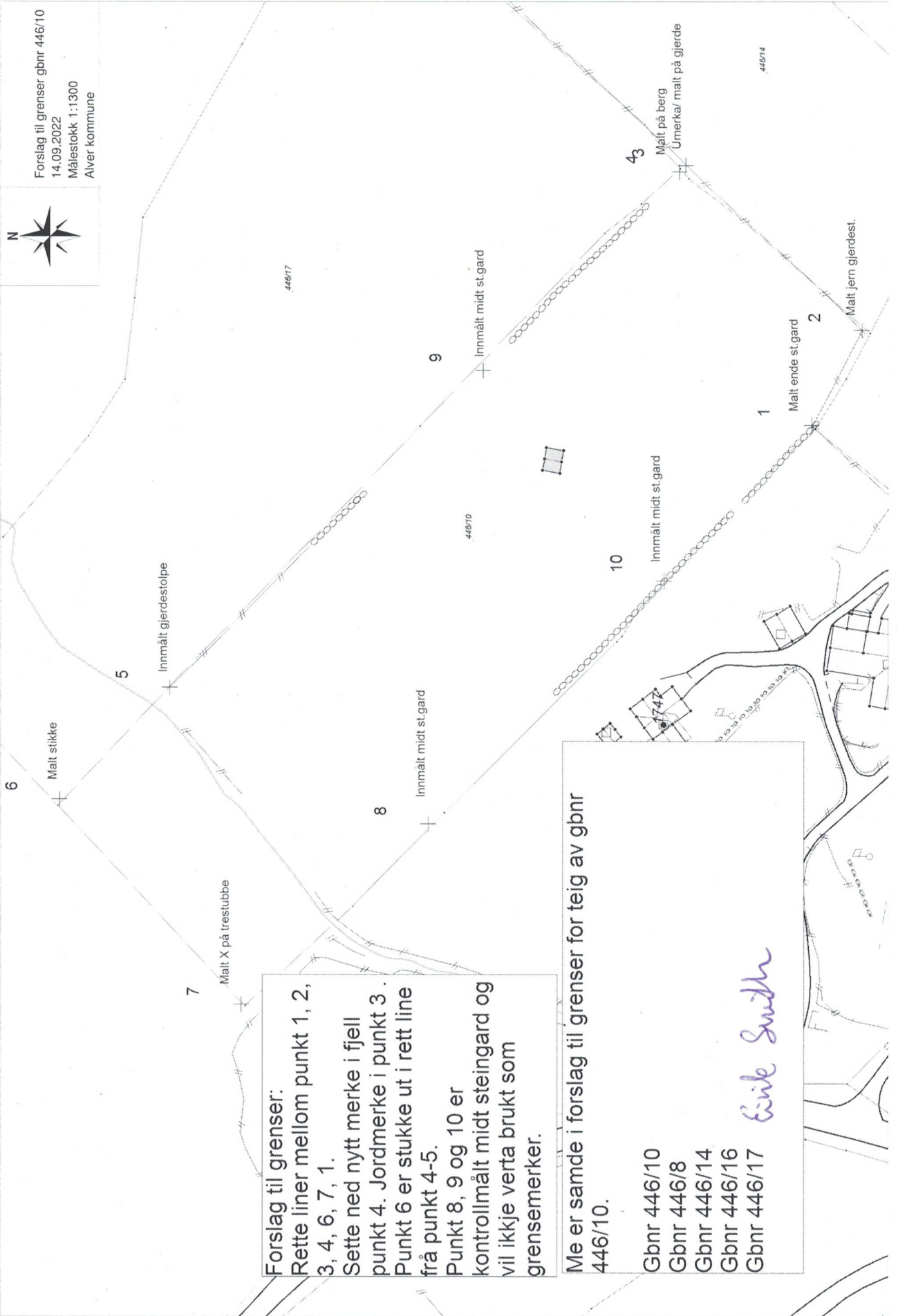




Forslag til grenser gbnr 446/10  
14.09.2022  
Målestokk 1:1300  
Alver kommune



Forslag til grenser:  
Rette liner mellom punkt 1, 2, 3, 4, 6, 7, 1.  
Sette ned nytt merke i fjell punkt 4. Jordmerke i punkt 3.  
Punkt 6 er stukke ut i rett line frå punkt 4-5.  
Punkt 8, 9 og 10 er kontrollmålt midt steingard og vil ikkje verta brukt som grensemerker.

Me er samde i forslag til grenser for teig av gbnr 446/10.  
Gbnr 446/10  
Gbnr 446/8  
Gbnr 446/14  
Gbnr 446/16  
Gbnr 446/17

*Eivik Smith*