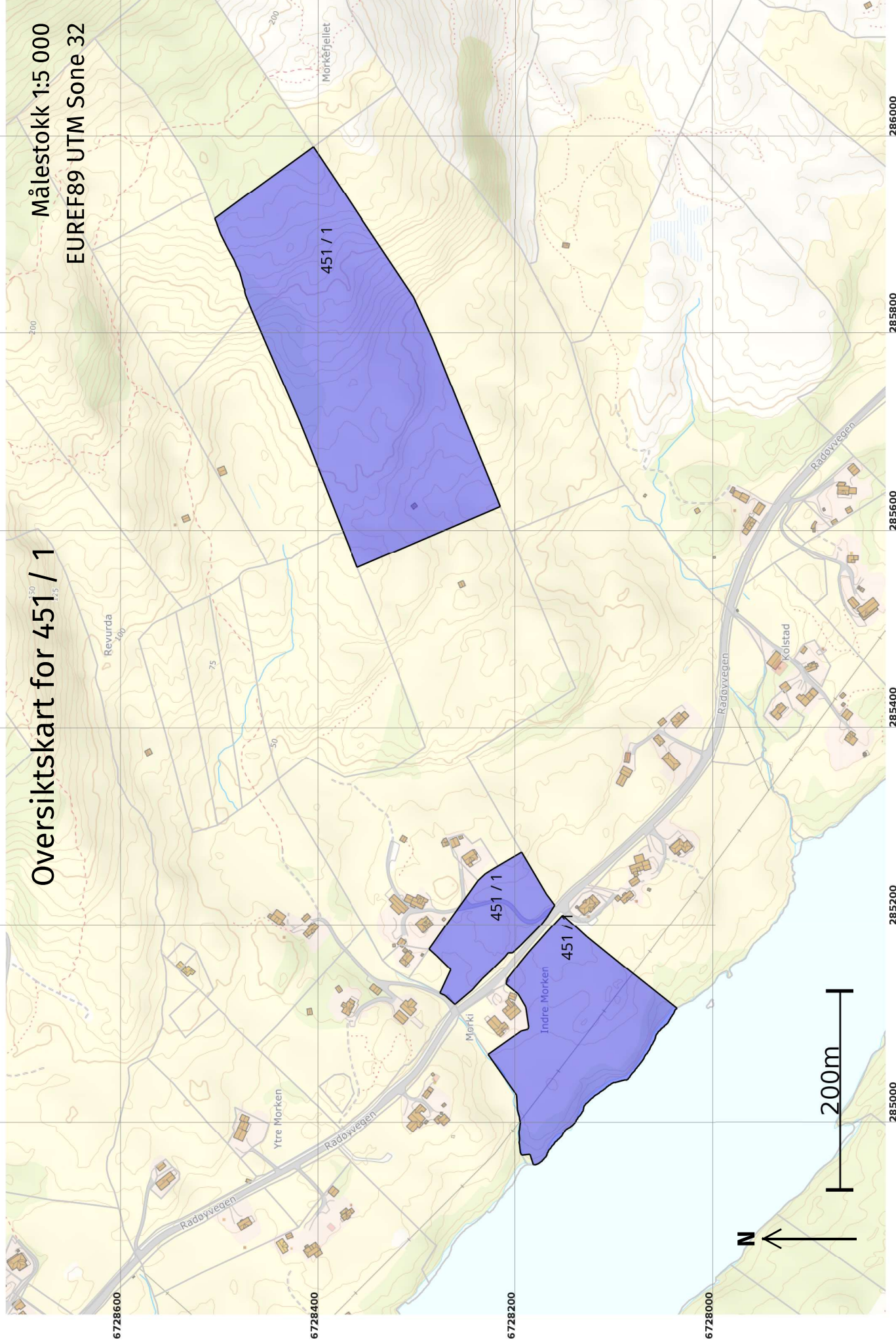
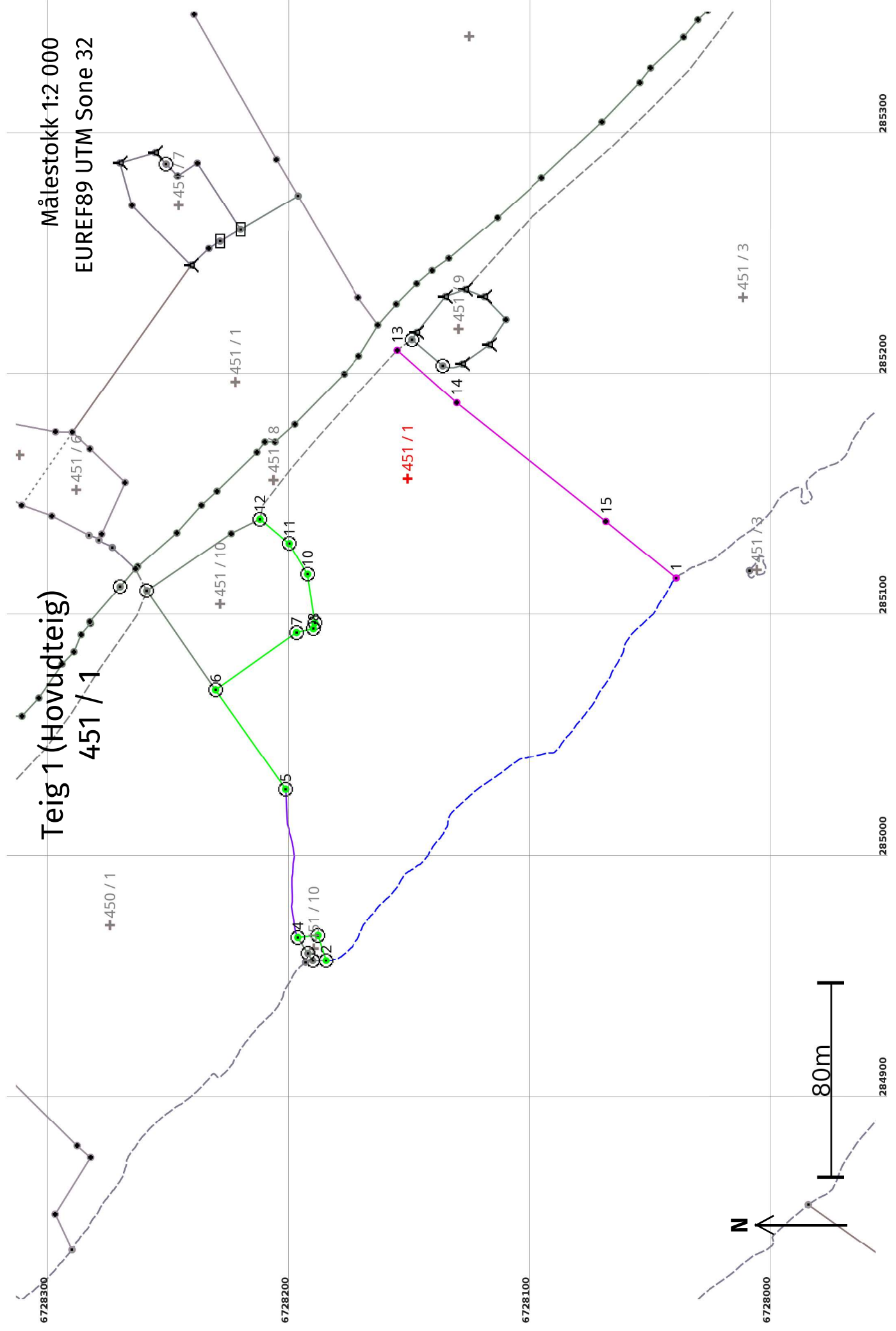


Oversiktskart for 451 / 1

Målestokk 1:5 000
EUREF89 UTM Sone 32





Målestokk 1:2 000
EUREF89 UTM Sone 32

Teig 1 (Hovudteig)
451 / 1

Areal og koordinatar

Areal: 23 892,9

Arealmerknad: Hjelpelinje vasskant, Hjelpelinje vegkant

Representasjonssystem: EUREF89 UTM Sone 32

Nord: 6728152

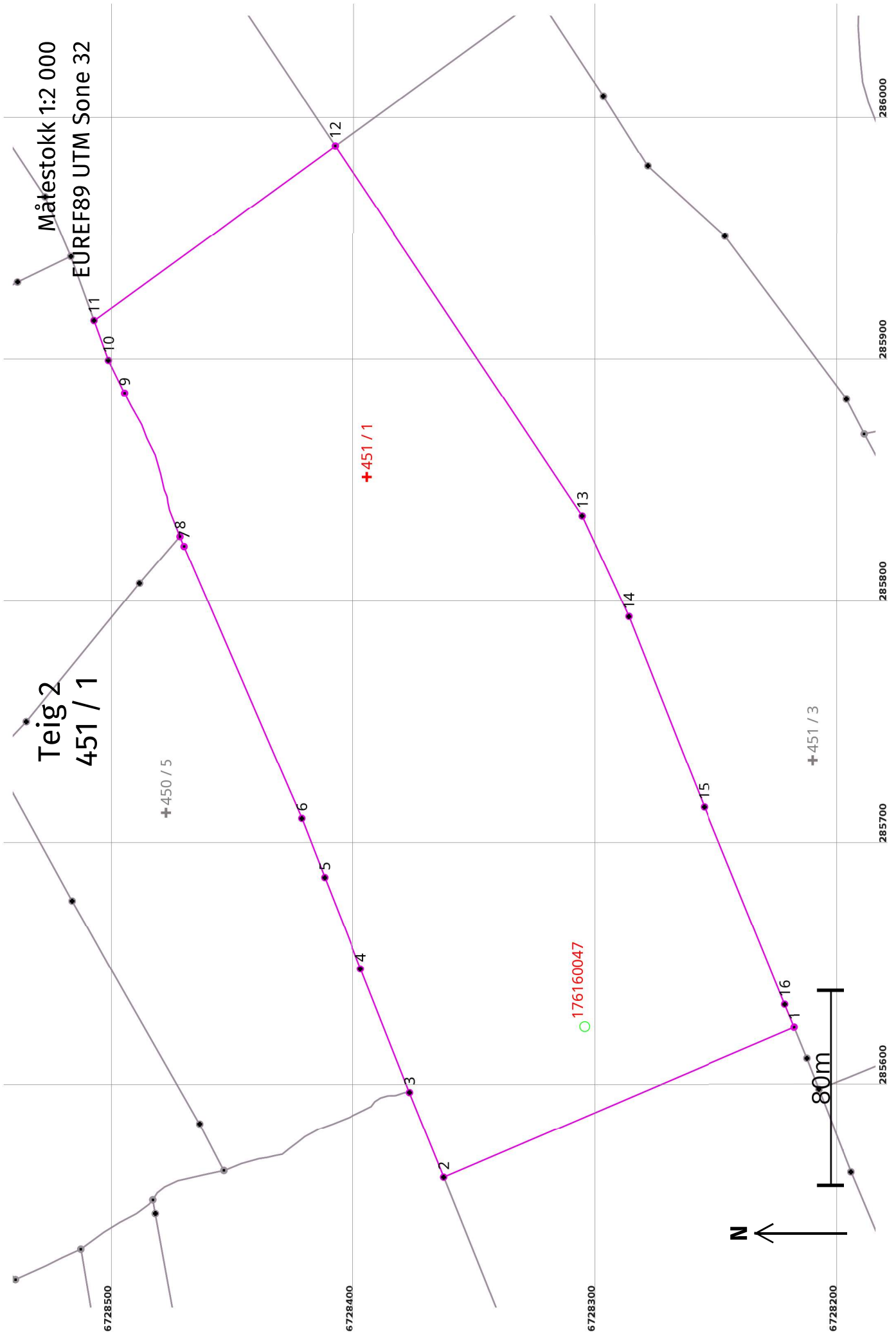
Aust: 285156

Grensepunkt / Grenselinje

Ytre avgrensing

Løpenr	Nord	Aust	Grensemerke nedsett i / Lengde (m)	Grensepunkttype / Linjeinformasjon	Målemetode	Nøyaktighet (SD i cm)	Radius
1	6728040,95	285114,80		Geometrisk hjelpepunkt	55 Digitalisert på dig.bord frå strek-kart:	200	
2	6728186,08	284956,26	222,87	Hjelpelinje vasskant	Papirkopi	45	
				Offentleg godkjent grensemerke	96 GNSS: Fasemåling (Real time kinematic)	10	
3	6728189,45	284966,64	10,92				
				Offentleg godkjent grensemerke	96 GNSS: Fasemåling (Real time kinematic)	4	
4	6728197,81	284965,80	8,41				
				Offentleg godkjent grensemerke	96 GNSS: Fasemåling (Real time kinematic)	10	
5	6728202,86	285027,23	62,22	Følgjer midten av elv eller bekk		75	
				Jordfast stein	96 GNSS: Fasemåling (Real time kinematic)	10	
			50,47				
6	6728231,88	285068,52		Fjell	96 GNSS: Fasemåling (Real time kinematic)	2	
			40,99				
7	6728198,36	285092,10		Jordfast stein	96 GNSS: Fasemåling (Real time kinematic)	2	
			7,15				
8	6728191,39	285093,69		Fjell	96 GNSS: Fasemåling (Real time kinematic)	3	
			2,50				
9	6728190,73	285096,10		Fjell	96 GNSS: Fasemåling (Real time kinematic)	1	
			20,53				
10	6728193,75	285116,41		Jord	96 GNSS: Fasemåling (Real time kinematic)	1	
			14,93				
11	6728201,37	285129,24		Jord	96 GNSS: Fasemåling (Real time kinematic)	1	
			15,78				
12	6728213,49	285139,35		Fjell	96 GNSS: Fasemåling (Real time kinematic)	10	
			91,04	Hjelpelinje vegkant		500	
13	6728156,39	285209,25		Annan detalj	55 Digitalisert på dig.bord frå strek-kart:	200	
			32,96		Papirkopi		

Løpenr	Nord	Aust	Grensemerke nedsett i / Lengde (m) Linjeinformasjon	Målemetode	Nøyaktighet (SD i cm)	Radius
14	6728131,72	285187,39	Gjerdestolpe 78,75	55 Digitalisert på dig.bord frå strek-kart: Papirkopi	200	
15	6728070,04	285138,43	Gjerdestolpe 37,48	55 Digitalisert på dig.bord frå strek-kart: Papirkopi	200	



Areal og koordinatar

Areal: 59 144,3

Arealmerknad:

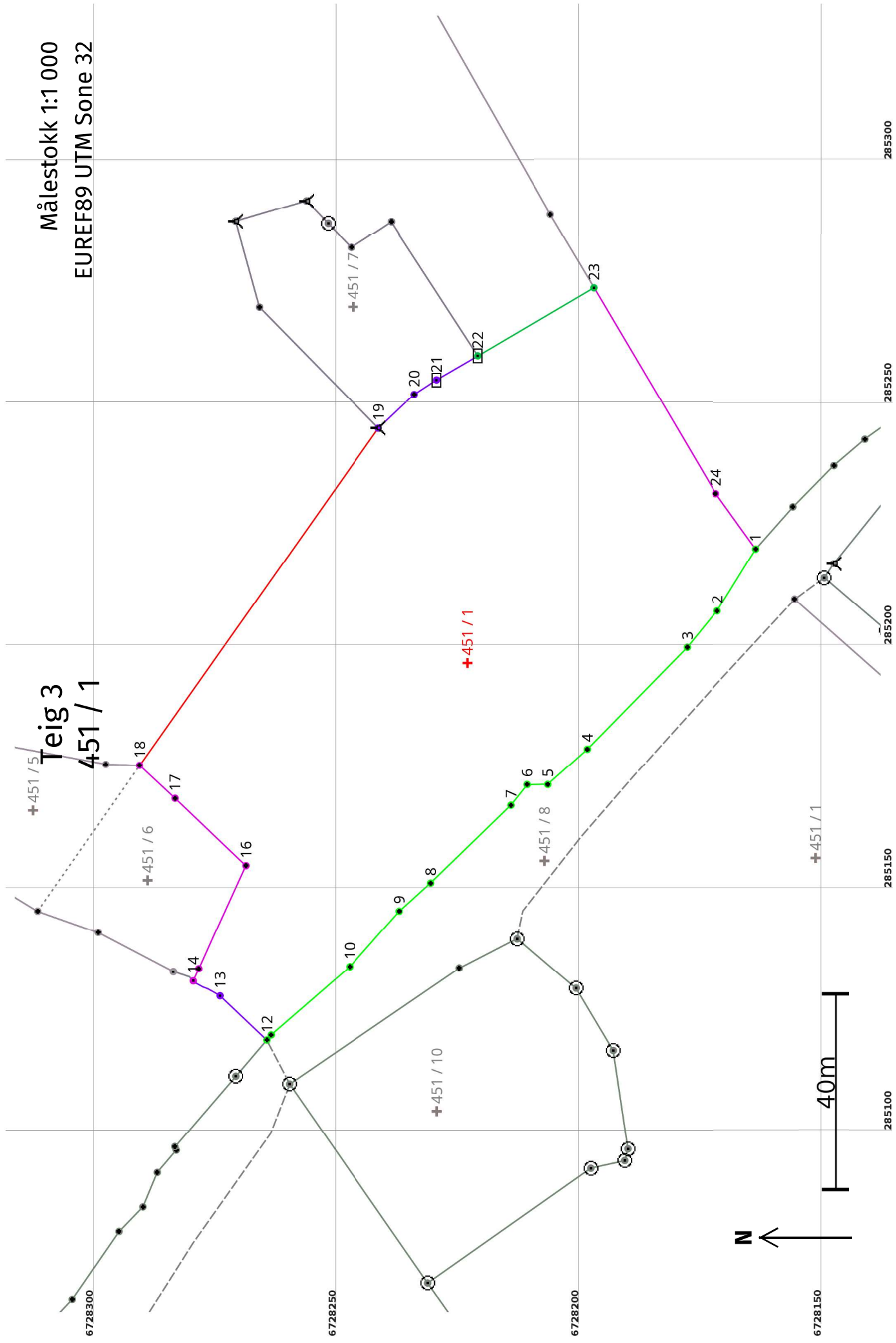
Representasjonssystem: EUREF89 UTM Sone 32**Nord:** 6728396**Aust:** 285851**Grensepunkt / Grenselinje****Ytre avgrensing**

Løpenr	Nord	Aust	Grensemerke nedsett i / Lengde (m) Linjeinformasjon	Målemetode	Nøyaktighet (SD i cm)	Radius
1	6728219,48	285623,52	Ukjent	55 Digitalisert på dig.bord frå strek-kart: Papirkopi	200	
2	6728364,22	285561,58	157,44 Annan detalj	55 Digitalisert på dig.bord frå strek-kart: Papirkopi	200	
3	6728378,29	285596,72	37,85 Steingjerde	55 Digitalisert på dig.bord frå strek-kart: Papirkopi	200	
4	6728398,54	285647,78	54,93 Steingjerde	55 Digitalisert på dig.bord frå strek-kart: Papirkopi	200	
5	6728413,49	285685,54	40,61 Steingjerde	55 Digitalisert på dig.bord frå strek-kart: Papirkopi	200	
6	6728422,98	285709,94	26,18 Gjerdestolpe	55 Digitalisert på dig.bord frå strek-kart: Papirkopi	200	
7	6728471,61	285822,40	122,52 Geometrisk hjelpepunkt	20 Stereoinstrument	200	
8	6728473,30	285826,49	4,43 Følgjer steingjerde	20 Stereoinstrument	200	
9	6728496,16	285885,61	63,70 Følgjer steingjerde	20 Stereoinstrument	200	
10	6728502,85	285899,15	15,10 Geometrisk hjelpepunkt	20 Stereoinstrument	200	
11	6728508,80	285915,60	17,49 Gjerdestolpe	55 Digitalisert på dig.bord frå strek-kart: Papirkopi	200	
12	6728409,22	285987,85	123,03 Annan detalj	55 Digitalisert på dig.bord frå strek-kart: Papirkopi	200	
13	6728307,09	285834,95	183,87 Ukjent	55 Digitalisert på dig.bord frå strek-kart: Papirkopi	200	
			45,94 Annan detalj	55 Digitalisert på dig.bord frå strek-kart: Papirkopi	200	

Løpenr	Grensemerke nedsett i / Grensepunkttype /		Målemetode	Nøyaktighet (SD i cm)	Radius
	Lengde (m)	Linjeinformasjon			
14	6728287,81	285793,25	Gjerdestolpe 84,55	55 Digitalisert på dig.bord frå strek-kart: Papirkopi	200
15	6728256,69	285714,64	Gjerdestolpe 88,13	55 Digitalisert på dig.bord frå strek-kart: Papirkopi	200
16	6728223,38	285633,05	Gjerdestolpe 10,30	55 Digitalisert på dig.bord frå strek-kart: Papirkopi	200

Målestokk 1:1 000
EUREF89 UTM Sone 32

Teig 3
451 / 1



Areal og koordinatar

Areal: 9 373,2

Arealmerknad:

Representasjonssystem: EUREF89 UTM Sone 32

Nord: 6728224

Aust: 285196

Grensepunkt / Grenselinje**Ytre avgrensing**

Løpenr	Nord	Aust	Grensemerke nedsett i / Lengde (m)	Grensepunkttype / Linjeinformasjon	Målemetode	Nøyaktighet (SD i cm)	Radius
1	6728164,40	285219,66		Gjerdestolpe	10 Terrengmålt	10	10
2	6728172,35	285206,83	15,09	Gjerdestolpe	10 Terrengmålt	10	10
3	6728178,53	285199,36	9,70	Gjerdestolpe	10 Terrengmålt	10	10
4	6728199,07	285178,46	29,30	Gjerdestolpe	10 Terrengmålt	10	10
5	6728207,21	285171,17	10,93	Gjerdestolpe	10 Terrengmålt	10	10
6	6728211,44	285171,15	4,23	Gjerdestolpe	10 Terrengmålt	10	10
7	6728214,76	285166,89	5,40	Gjerdestolpe	10 Terrengmålt	10	10
8	6728231,27	285150,87	23,00	Gjerdestolpe	10 Terrengmålt	10	10
9	6728237,73	285145,07	8,68	Gjerdestolpe	10 Terrengmålt	10	10
10	6728247,95	285133,66	15,32	Gjerdestolpe	10 Terrengmålt	10	10
11	6728264,15	285119,62	21,44	Gjerdestolpe	10 Terrengmålt	10	10
12	6728265,05	285118,57	1,38	Umerkt	10 Terrengmålt	10	10
13	6728274,69	285127,67	13,26	Følgjer midten av elv eller bekk	24 Digitalt stereoinstrument	75	75
			6,34	Følgjer midten av elv eller bekk		75	45

Løpnr	Grensemerke nedsett i /		Lengde (m)	Linjeinformasjon	Målemetode	Nøyaktighet (SD i cm)	Radius
	Nord	Aust					
14	6728280,21	285130,74		Geometrisk hjelpepunkt	55 Digitalisert på dig.bord fra strek-kart: Papirkopi	400	
15	6728279,06	285133,25	2,76	Annan detalj	55 Digitalisert på dig.bord fra strek-kart: Papirkopi	400	
16	6728269,36	285154,46	23,32	Annan detalj	55 Digitalisert på dig.bord fra strek-kart: Papirkopi	400	
17	6728283,95	285168,33	20,13	Annan detalj	55 Digitalisert på dig.bord fra strek-kart: Papirkopi	400	
18	6728291,25	285175,13	9,98	Annan detalj	55 Digitalisert på dig.bord fra strek-kart: Papirkopi	400	
19	6728242,05	285244,46	85,01	Fjell Bolt	55 Digitalisert på dig.bord fra strek-kart: Papirkopi	1000	
20	6728234,65	285251,42	10,16	Gjerdestolpe	11 Terrengmålt: Totalstasjon	36	
21	6728230,05	285254,43	5,50	Jord Stein med kross og vitne	11 Terrengmålt: Totalstasjon	36	
22	6728221,58	285259,39	9,82	Jord Stein med kross og vitne	10 Terrengmålt	14	
23	6728197,72	285273,38	27,66	Ukjent	10 Terrengmålt	14	
24	6728172,64	285231,07	49,18	Gjerdestolpe	55 Digitalisert på dig.bord fra strek-kart: Papirkopi	200	
			14,07				