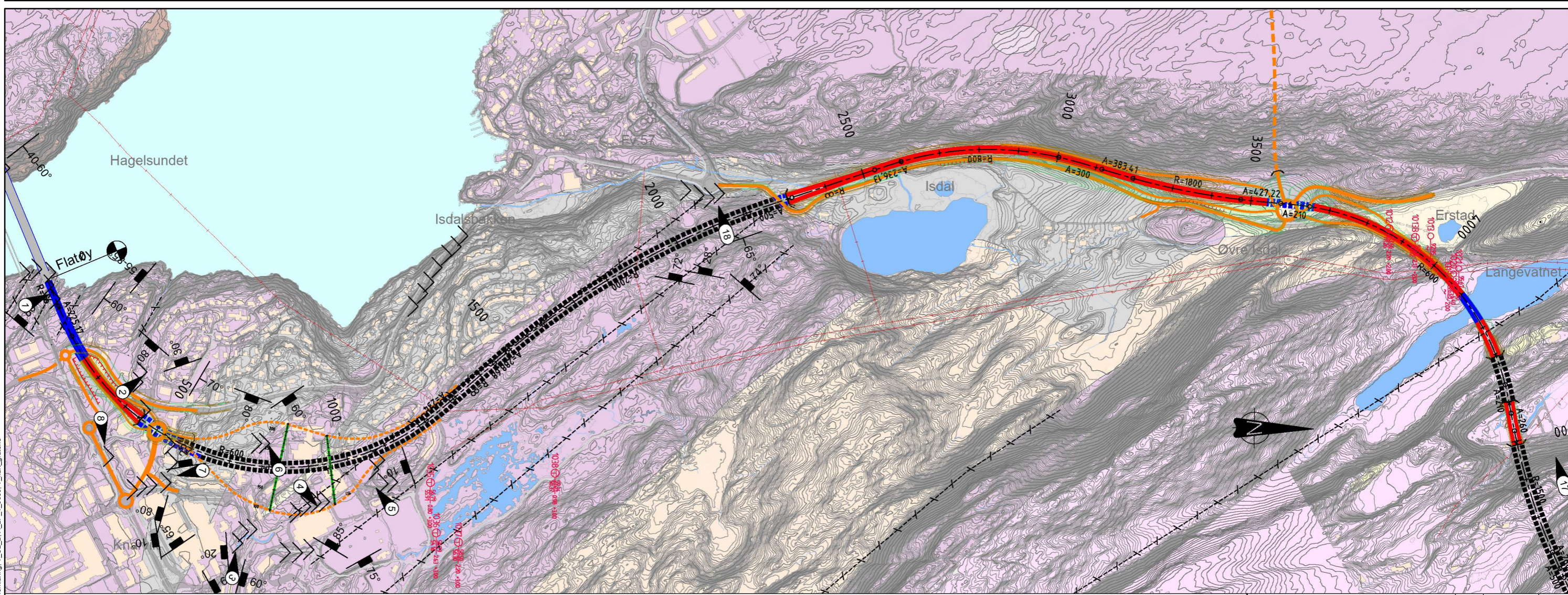
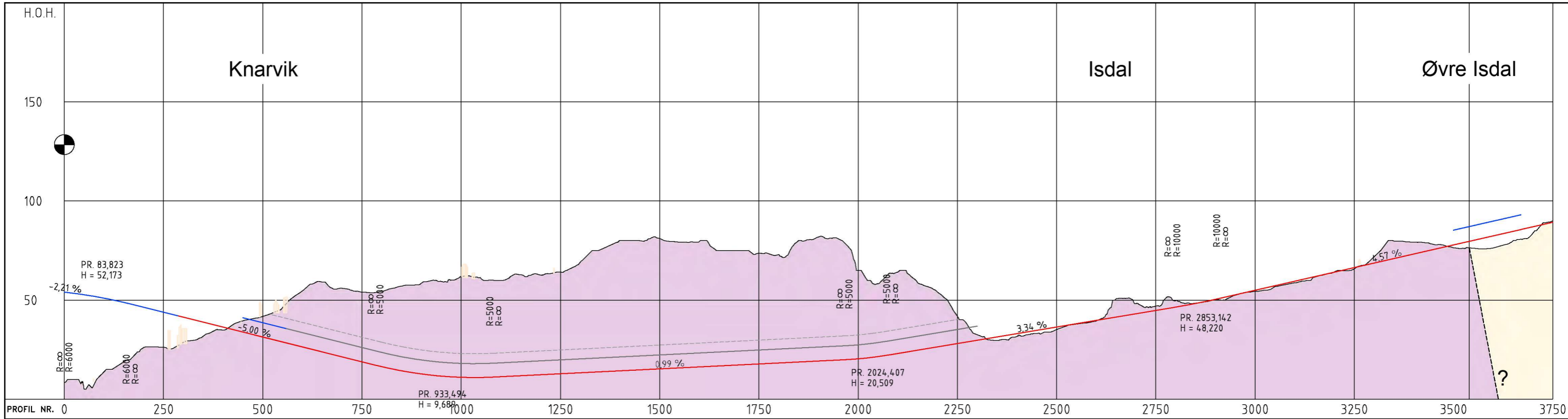


C:\Users\matro\appdata\local\temp\AcPulsis_17857\NAY_V7C.dwg - makro - Plotet: 2021-10-27 14:10:52 - LAYOUT = V011 - XREF = T_hoyderfm_Eikanger, T_hoyderfm_Knarvik, Tegnforklaring, T_GRU_bopunkt-5000_5195469, Svakhetssoner, Sprekkekartlegging, Lengdeprofil, Kartlagt bergblotninger, T_geom_B2_V7C2 med V8linje, A_Tegnforklaring, T_CL_B_A_LP_T_5000_T_kartgrator



Tegnforklaring

Bergart

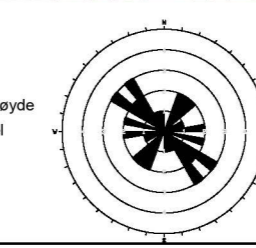
- Gneis, amfibolrik
- Anortositt i veksling med gabbro
- Gabbro, stedvis med anortositt
- Monzonitt
- Granittisk til syenittisk gneis
- Gneis, omdannet charnockitt
- Hyperstenmonzonitt til hyperstengranitt
- Amfibolitt stedvis forgneiset grovkornet
- Amfibolitt fin til grovkornet, stedvis granatførende, stedvis glimmerskifer
- Glimmerskifer, granatglimmerskifer, stedvis amfibolitt
- Granittisk gneis, rød øyegneis

Strukturgeologi

- Kvartsitt
- Serpentinitt
- Løsmasser
- Bergartsgrense (NGU)
- Lokasjon sprekkkartlegging
- Bergblotning
- Antatt svakhetssone
- Kartlagt foliasjonsoppsprekking
- Kartlagt sprekkorientering
- Totalsonderinger
- Myrsondering

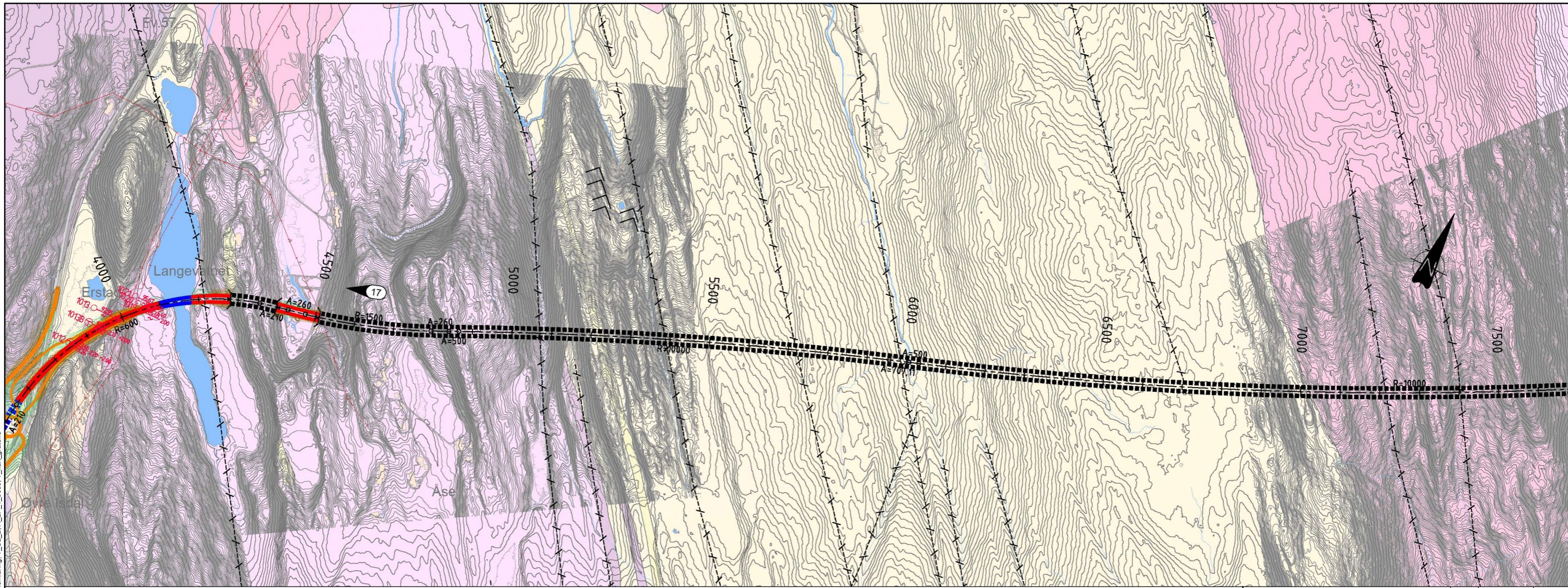
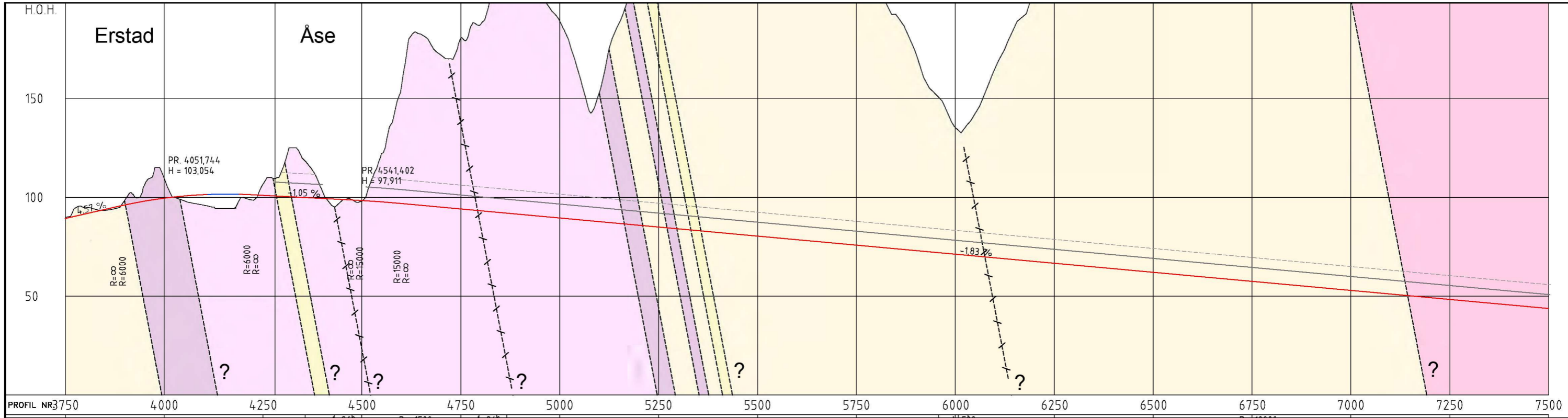
Lengdeprofil

- 5 m overdekning
- Tunneltak, 7 m fri høyde
- Veg i dagen/i tunnel
- Veg på bru



Statens vegvesen		Tegningsdato: 2021-11-19	
KDP E39 Flatøy- Eikefettunnelen		Bestiller: Gunn Cecilie Omre	
Ingeniørgeologisk tegning		Produsert for: Utbygging	
Variant V7C		Prosjekt av: Norconsult AS	
		Prosjektnummer: B 11276	
		Arkivreferanse: 2017098	
		Målestokk A1-format: 1:5000	
		Koordinatsystem: NTM5/NM2000	
		Tegningsnummer/ revisjonsbokstev: V011	
Utarbeidet av: MaRo	Kontrollert av: INT	Godkjent av: LRK	Konsulentarkiv: 5195469

C:\Users\matro\appdata\local\temp\17657\UAY_V7C.dwg - makro - Plottet: 2021-10-27 14:12:19 - LAYOUT = V012 - XREF = T_hoyderfm_Eikanger, T_hoyderfm_Kranvik, Tegnforklaring, T_GRU_bopunkt-5000_5195469, Svakhetssoner, Sprekkeregistrering, NGU_Bergnumskart, Lokasjoner, Sprekkeregistrering, Lengdeprofil, Kartlagt bergblotninger, T_geom_B2_V7C2 med V8linje, A_Tegnforklaring, T_CL_B_A_LP_T_5000_T_kart_gitane



Tegnforklaring

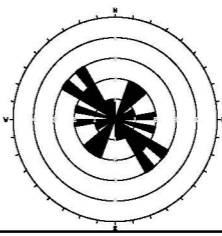
Bergart

- Gneis, omdannet charnockitt
- Gneis, amfibolrik
- Anortositt i veksling med gabbro
- Gabbro, stedvis med anortositt
- Monzonitt
- Granittisk til syenittisk gneis
- Hyperstenmonzonitt til hyperstengranitt
- Amfibolitt stedvis forneiset grovkornet
- Amfibolitt fin til grovkornet, stedvis granatførende, stedvis glimmerskifer
- Glimmerskifer, granatglimmerskifer, stedvis amfibolitt
- Granittisk gneis, rød øyegneis

- Kvartsitt
- Serpentinitt
- Løsmasser
- Bergartsgrense (NGU)
- Lokasjon sprekkkartlegging

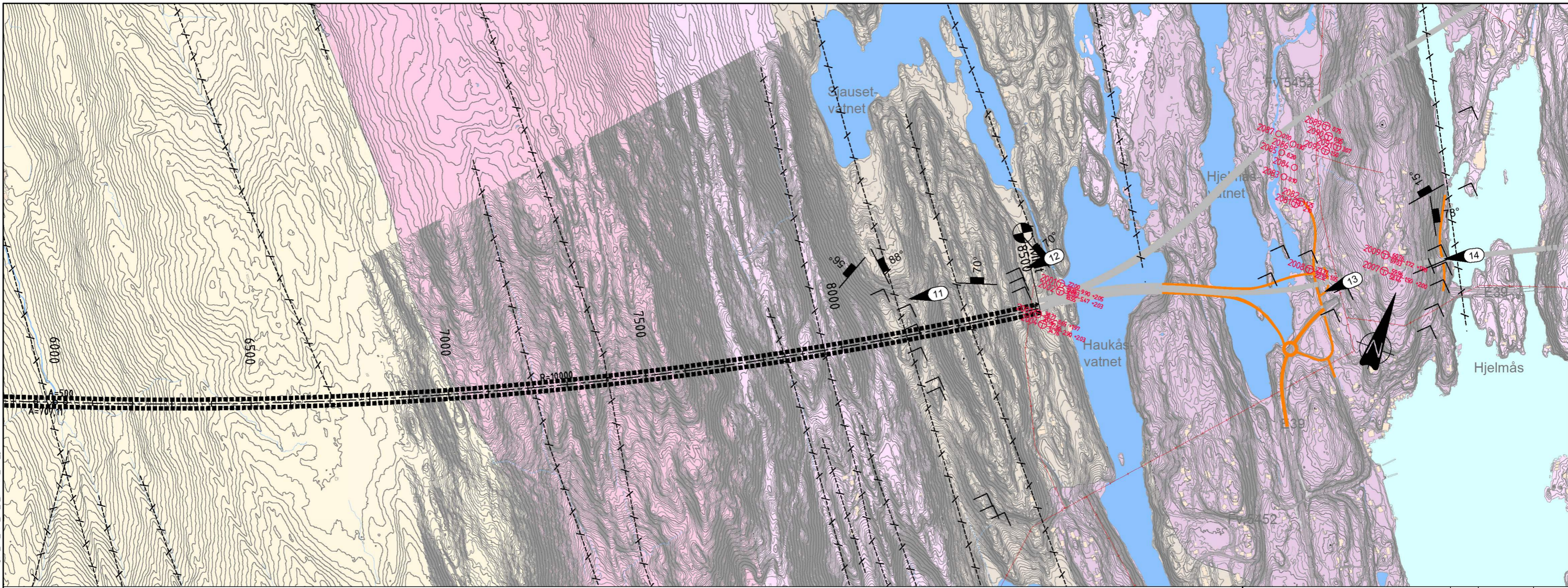
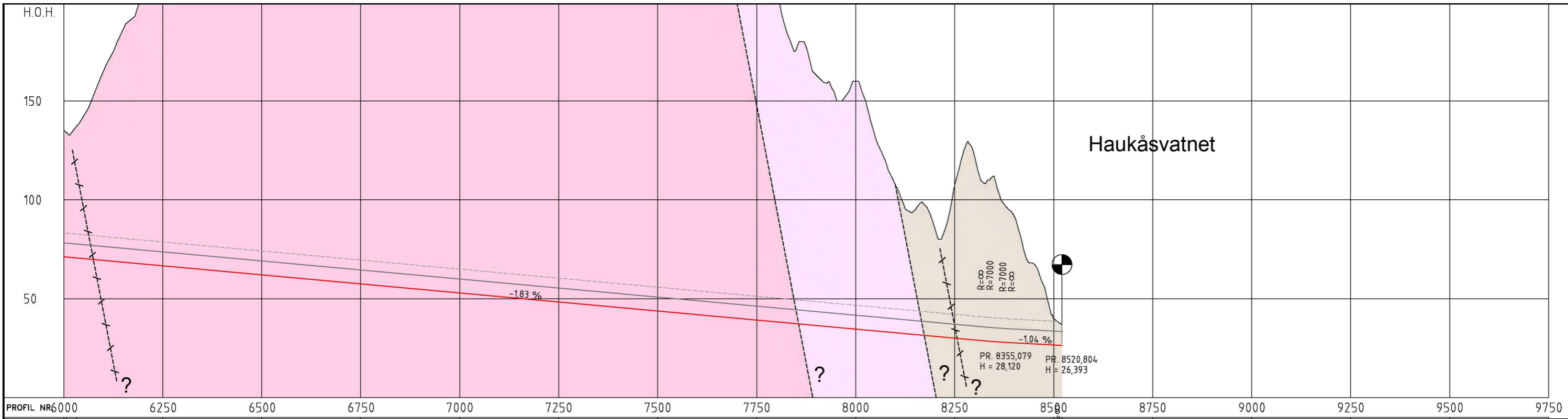
- Strukturgeologi**
- Bergblotning
 - Antatt svakhetssone
 - Kartlagt foliasjonsoppsprekking
 - Kartlagt sprekkorientering
 - Totalsonderinger
 - Myrsondering

- Lengdeprofil**
- 5 m overdekning
 - Tunneltak, 7 m fri høyde
 - Veg i dagen/i tunnel
 - Veg på bru



Statens vegvesen		Tegningsdato: 2021-11-19	
KDP E39 Flatøy- Eikefettunnelen		Bestiller: Gunn Cecilie Omre	
Ingeniørgeologisk tegning		Prosjekt for: Utbygging	
Variant V7C		Prosjekt av: Norconsult AS	
Kommunedelplan		Prosjektnummer: B 11276	
Utenbetel av: MaRo		Arkivreferanse: 2017098	
Kontrollert av: INT		Målestokk A1-formal: 1:5000	
Godkjent av: LRK		Koordinat system: NTM5/NM2000	
Konsulentarkiv: 5195469		Tegningsnummer/ revisjonsbokstev: V012	

C:\Users\matro\appdata\local\temp\AcPulsish_17857\LAY_V7C.dwg - makro - Plotet: 2021-10-27 14:13:48 - LAYOUT = V013 - XREF = T_hoyderim_Eikanger, T_hoyderim_Kranvik, Tegnforklaring, T_GRU_bopunkt_5000_5195469, Svakhetssoner, Sprekkekartlegging, Lengdeprofil, Kartlagt bergblotninger, T_geom_B2_V7C2 med V8linje, A_Tegnforklaring, T_CL_B_A_LP_T_5000, T_kartgratone



Tegnforklaring

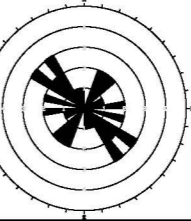
- Bergart**
- Gneis, omdannet charnockitt
 - Gneis, amfibolrik
 - Anortositt i veksling med gabbro
 - Gabbro, stedvis med anortositt
 - Monzonitt
 - Granittisk til syenittisk gneis

- Hyperstenmonzonitt til hyperstengranitt
- Amfibolitt stedvis forgneiset grovkornet
- Amfibolitt fin til grovkornet, stedvis granatførende, stedvis glimmerskifer
- Glimmerskifer, granatglimmerskifer, stedvis amfibolitt
- Granittisk gneis, rød øyegneis

- Kvartsitt
- Serpentinitt
- Løsmasser
- Bergartsgrense (NGU)
- Lokasjon sprekkkartlegging

- Strukturgeologi**
- Bergblotning
 - Antatt svakhetssone
 - Kartlagt foliasjonsoppsprekking
 - Kartlagt sprekkorientering
 - Totalsonderinger
 - Myrsondering

- Lengdeprofil**
- 5 m overdekning
 - Tunneltak, 7 m fri høyde
 - Veg i dagen/i tunnel
 - Veg på bru



<p>Statens vegvesen KDP E39 Flatøy- Eikefettunnelen</p>		<p>Tegningsdato: 2021-11-19 Bestiller: Gunn Cecilie Omre Prosjekt for: Utbygging Prosjekt av: Norconsult AS Prosjektnummer: B 11276 Prosjektfasennummer: 12E0039K_112 Arkivreferanse: 2017098 Målestokk A1-foral: 1:5000</p>
<p>Ingeniørgeologisk tegning Variant V7C</p>		<p>Koordinat system: NTMS/NN2000 Tegningsnummer/ revisjonsbokstev: V013</p>
<p>Utarbeidet av: MaRo</p>	<p>Kontrollert av: INT</p>	<p>Godkjent av: LRK</p>
<p>Konsulentarkiv: 5195469</p>		