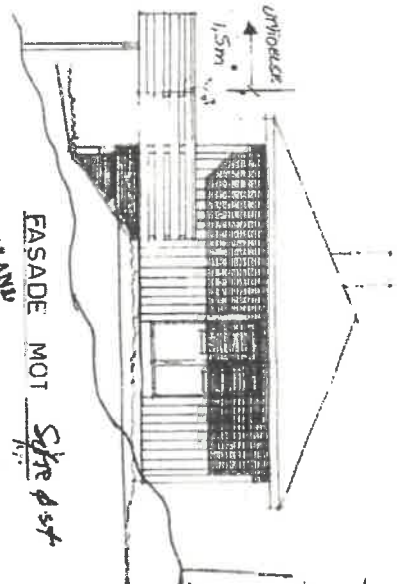
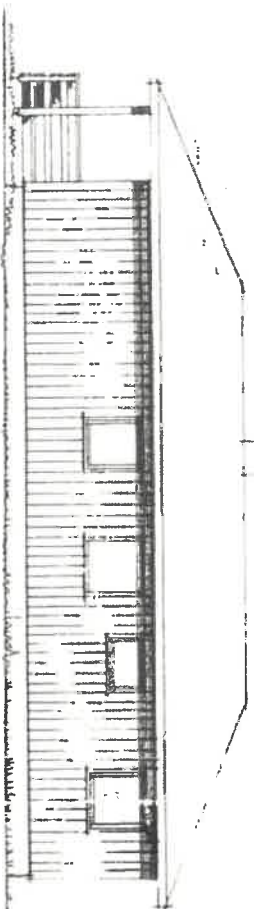


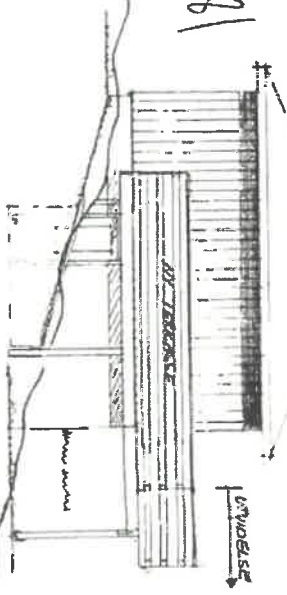
FASADE MOT SØRØST



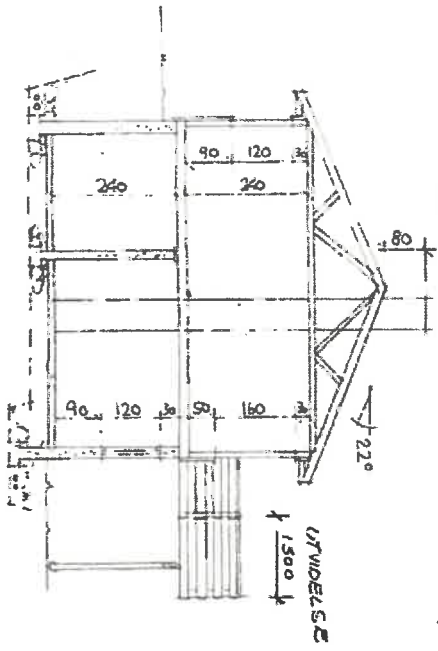
FASADE MOT NØRØST



FASADE MOT NØRØST



FASADE MOT NØRØST



SNITT

VILKESBALLEMANNEN I BORDALAND  
 STADEN OG UDBEGRENSNINGSPÅRTE  
 17.11.81

Norlands herregård  
 Frankrig herregård

|                      |                        |
|----------------------|------------------------|
| HUSB REG. NR. 046-80 |                        |
| G. NR. 283           | B. NR. 90              |
| Grunnflate           | = 89,10 m <sup>2</sup> |
| Leieareal hovedplan  | = 84,33 m <sup>2</sup> |
| Leieareal keller     | = 14,67 m <sup>2</sup> |
| Leieareal totalt     | = 99,00 m <sup>2</sup> |

|                                  |            |
|----------------------------------|------------|
| REV UTVIDELSE AV TERRASSE        |            |
| Byggherre:                       | Aksel Toft |
| <b>TYPE 100-9 ÷</b>              |            |
| PLANER                           |            |
| SNITT OG FASADER                 |            |
| Dato:                            | 1-6-78 SL  |
| Rev:                             | 05.01.2012 |
| Skala:                           | 1:100      |
| <b>VESTLANDSHUS A/S ÅLESV. 7</b> |            |

01750  
 209/90