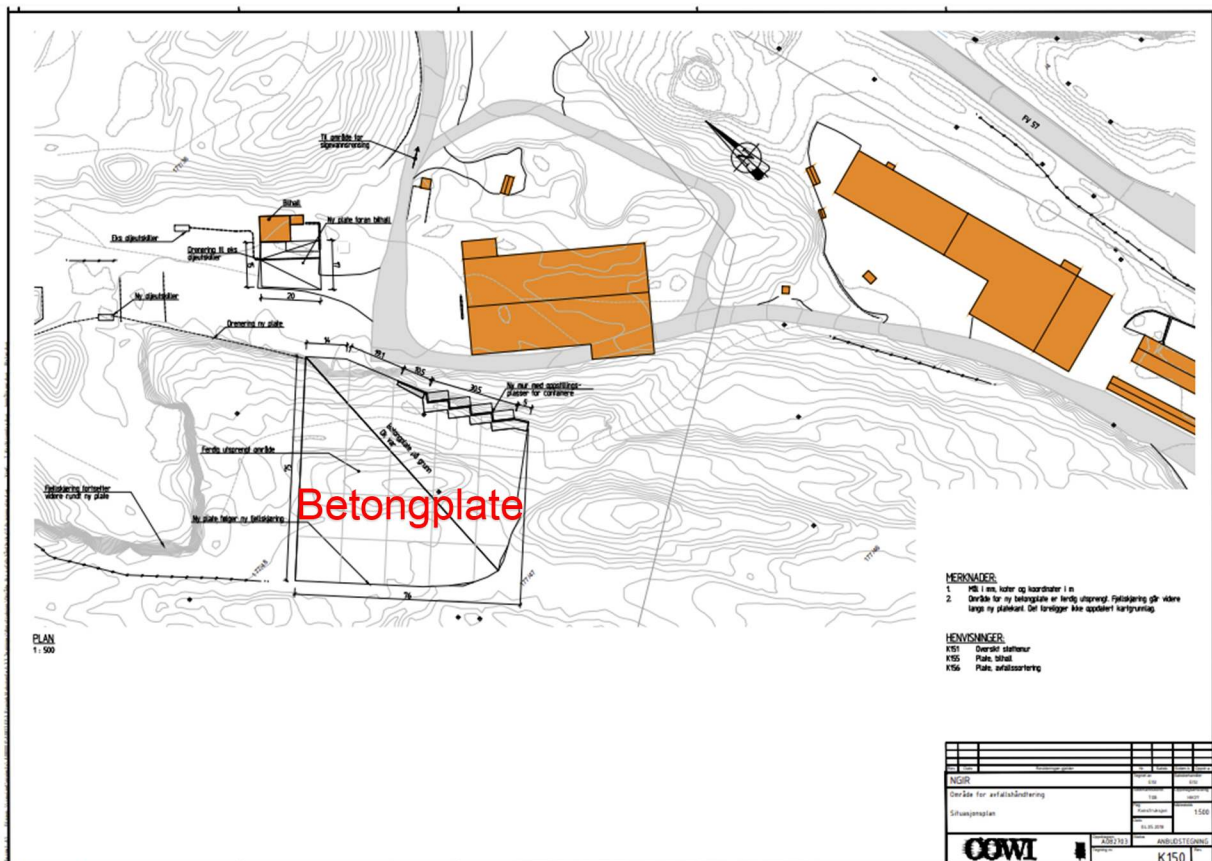


Forespørsel om forhåndskonferanse

Gbnr 177/36, NGIR IKS, Lindåsvegen 1260, 5956 Hundvin

På området for NGIR i Kjevikdalen ble det i 2018 søkt om og godkjent en forstøtningsmur og betongplate i forbindelse med avfallshåndtering og mellomlagring av blant annet trykkimpregnert trevirke. Se ferdiggattest SAK 18/2076 – 19/20546 i Lindås kommune.

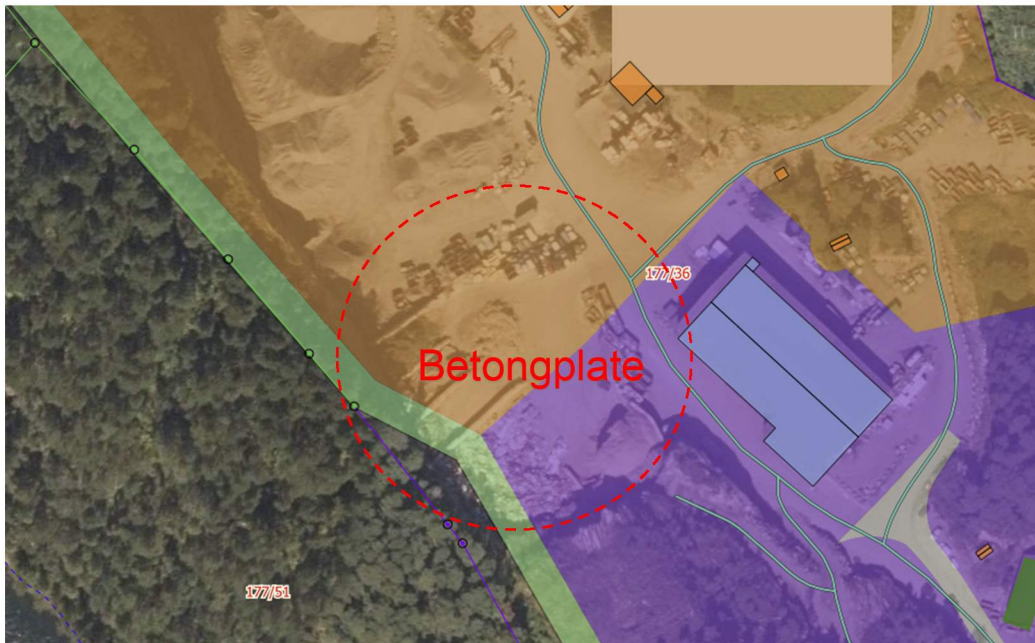


Situasjonsplan fra COWI, 2018

Etterfølgende har NGIR fått pålegg av Statsforvalteren om å etablere tak og vegger over lagringen for trykkimpregnert virke, for å unngå at stoffer fra impregneringen blandes med overflatevann/ regnvann.

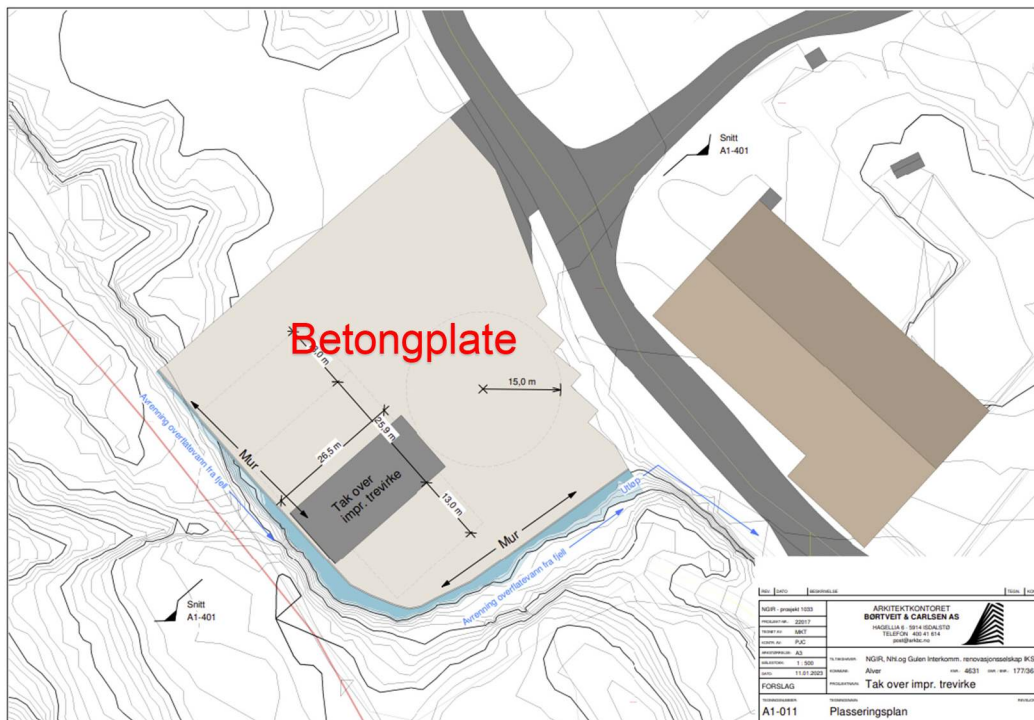


Arkitektkontoret Børtveit & Carlsen AS har fått i oppgave å bistå NGIR i deres arbeid med å prosjektere og omsøke bygningen for lagring av impregneret trevirke på den eksisterende betongplaten.



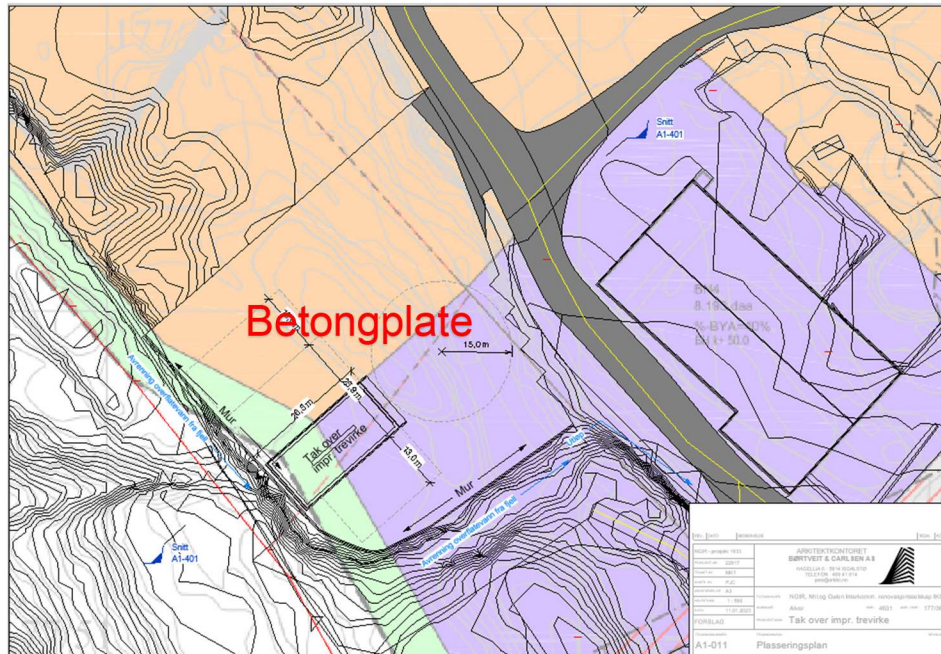
Luftfoto med utsnitt av reguleringsplan for «Kjevikdalen fyllplass, utviding».

Under er det vist en foreløpig plasseringsplan med angitt ønsket plassering av nytt tak over impregneret trevirke. Regnvann fra terreng i sør, skal ledes utenom betongplaten ved hjelp av mur langs kanten (vist med blått område i kart under) og ledes vekk mot øst (vist med blå piler), mens «forurenset» vann fra betongplaten ledes vekk mot nordvest for kontrollert håndtering.



Forslag til ønsket plasseringsplan

Planlagt tiltak må forholde seg til gjeldende reguleringsplan for NGIR sitt område «Kjevikdalen fyllplass, utviding» - som ble vedtatt i 2015. På dette tidspunktet var anlegget til NGIR allerede godt etablert, og området hvor tiltaket nå er planlagt, var allerede utsprengt og planert. Underveis i reguleringsprosessen ble det lagt en del føringer for området, bl.a. for å ivareta nabointeresser på en god måte. Disse forholdene er ikke uten videre sammenfallende med planlagt bruk av tomten.



På vegne av tiltakshaver NGIR IKS ønsker vi en forhåndskonferanse, for å få avklart hvilken saksgang dette tiltaket vil kreve.

Vi foretrekker forhåndskonferansen avholdt som et fysisk møte.

Vennlig hilsen
Mette Kyed Thorson
Sivilarkitekt MNAL

Arkitektkontoret Børtveit & Carlsen AS

Vedlegg

A1-011 Plasseringsplan

A1-101 Plan, snitt og fasader

A1-401 Terrengsnitt