

Miljø beskrivelse

Kort beskrivelse av tiltak før nedbrenning:

Loft etasje:

Vinduer i loft etasje er fra 1994 og blir ikke tatt ved nedbrenning.

Elektriske ledninger og komponenter demonteres før nedbrenning.

1 etg.:

Vinduer fra 1986 minus vindu i inngang som er fra 1999 fjernes før nedbrenning.

Elektriske ledninger og komponenter demonteres før nedbrenning.

Gulvbelegg fjernes før nedbrenning.

U etg.:

Vinduer fra 1986 fjernes før nedbrenning.

Gulvbelegg fjernes før nedbrenning.

Løst inventar fjernes før nedbrenning.

Avfall blir levert på Kjevikdalen gjenvinningsstasjon.

Fritidsbolig sett utenfra.

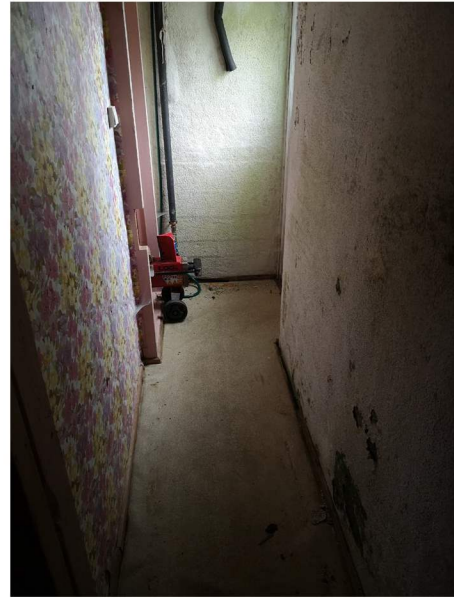


Loftetasje.



1. etg.





u. etg.

