

Radøy Kulturhus

Illustrasjoner og avklaringer for oppgaveforståelse
utarbeidet av 3RW arkitekter



Oppstartsmøte

Torsdag 23 Januar 2020

3RW



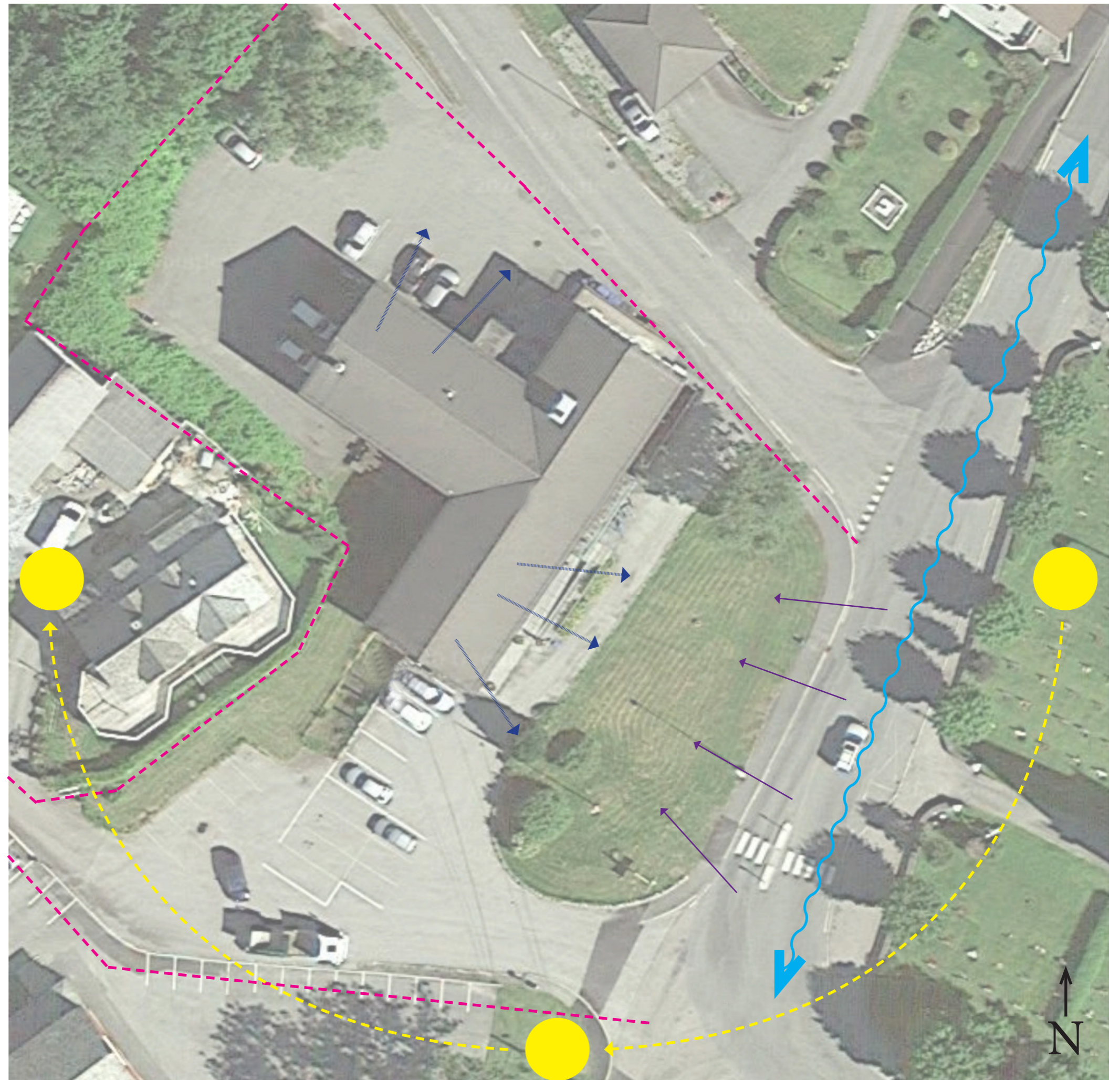
Alver kommune

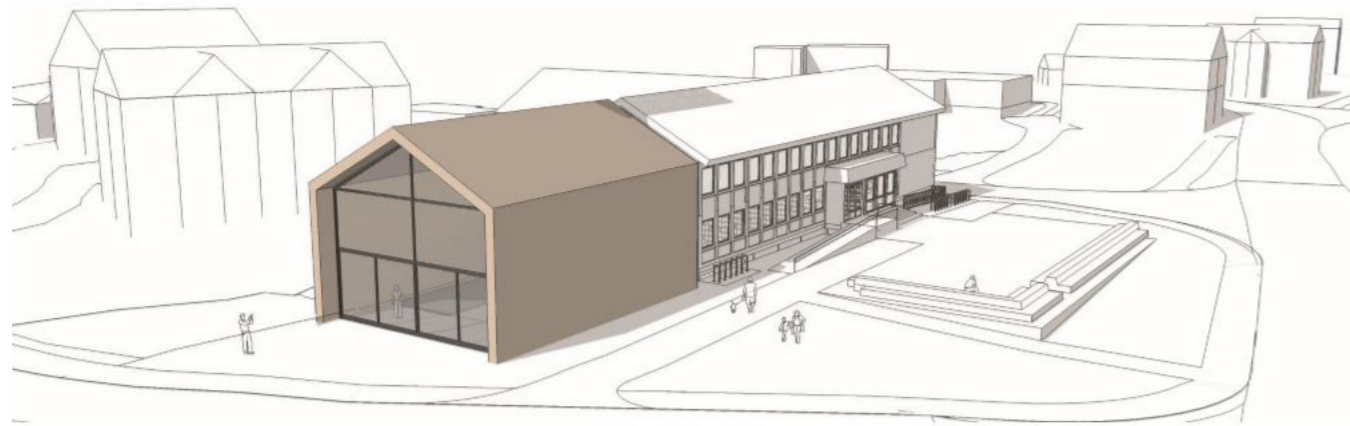
Eksisterende

Eksisterende situasjon - ortofoto

- Bygningen er veldig synlig fra veien
- Hovedfasaden vender mot sørøst
- Tett på nabobygg
- To parkeringsarealer

- Tomtegrense
- ← Synlighet
- ← Utsikt
- ↔ Hovedveien
- ↔ Sol





Mulig tilbygg

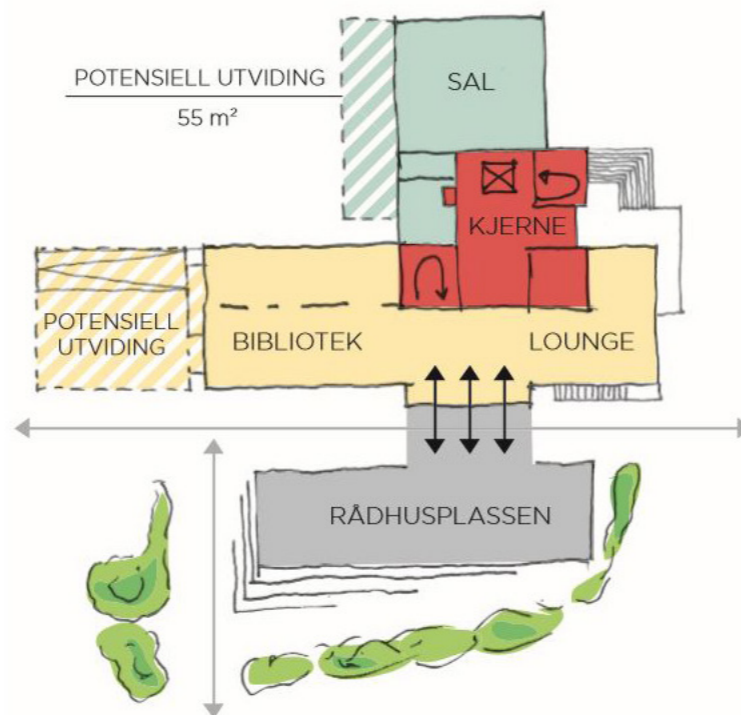


Situasjonsplan



- STILLE DEL - BIBLIOTEK
- STILLE DEL - KONTOR
- STØYANDE DEL - MUSIKK
- KJERNE - KNYTTER ALT SAMAN
- ▨ POTENSIELL UTVIDING 1
- ▨ POTENSIELL UTVIDING 2

1. ETASJE



Planløsning

3RW Studie

Alternativ 1

Kommentarer til OG Arkitektur sitt mulighetsstudie

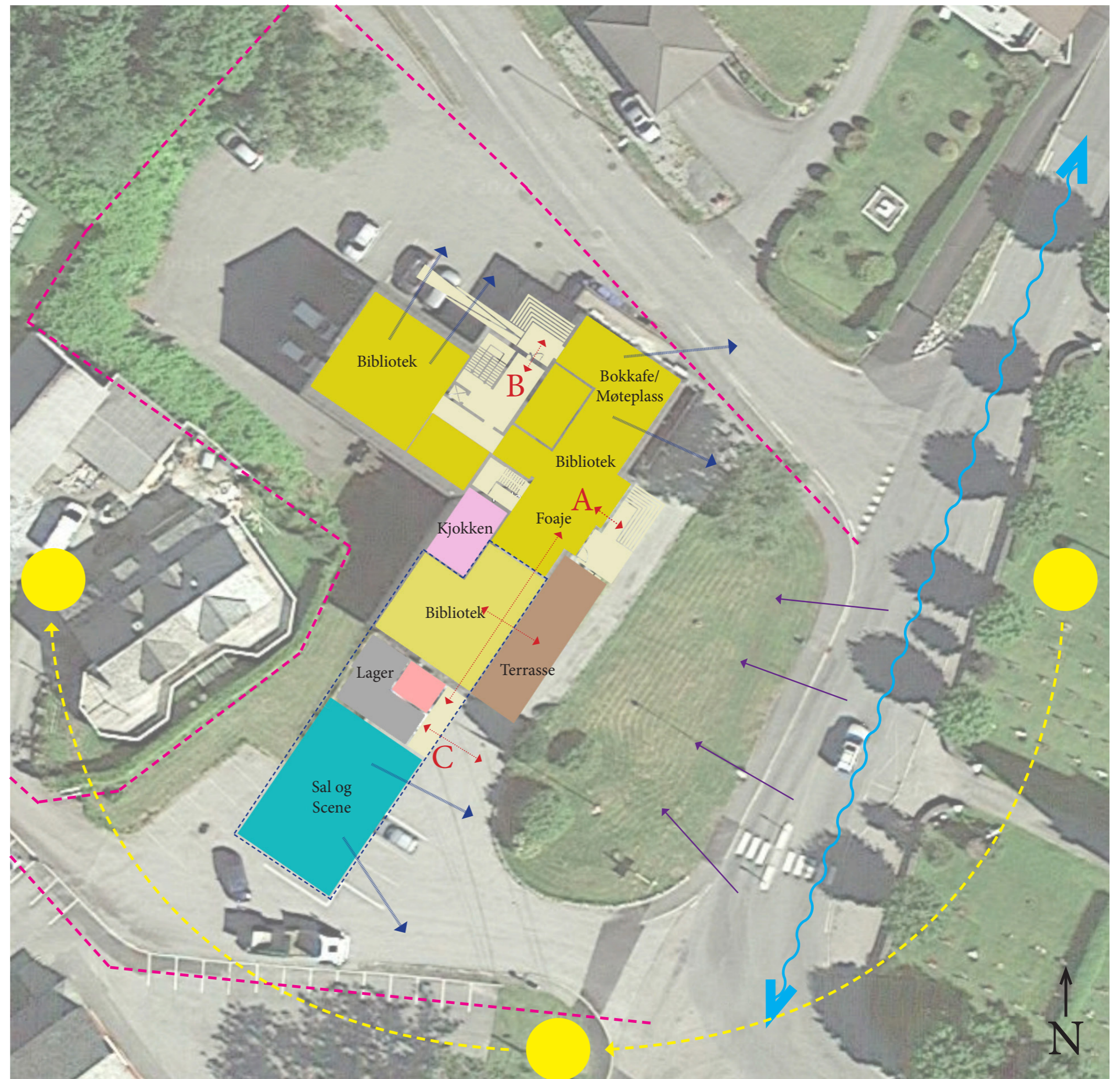
Fordeler:

- Tilbygget følger eksisterende vegglinj
- Sørøstvendt inngangsterasse
- Tilbygget innenfor tomtegrensen
- Tett på tilkomstvei
- Stor synlighet fra hovedveien
- Tilgang til lager fra baksiden
- Sal- og scenerommet vender mot solen i sør
- Vanskelig orientering på salen

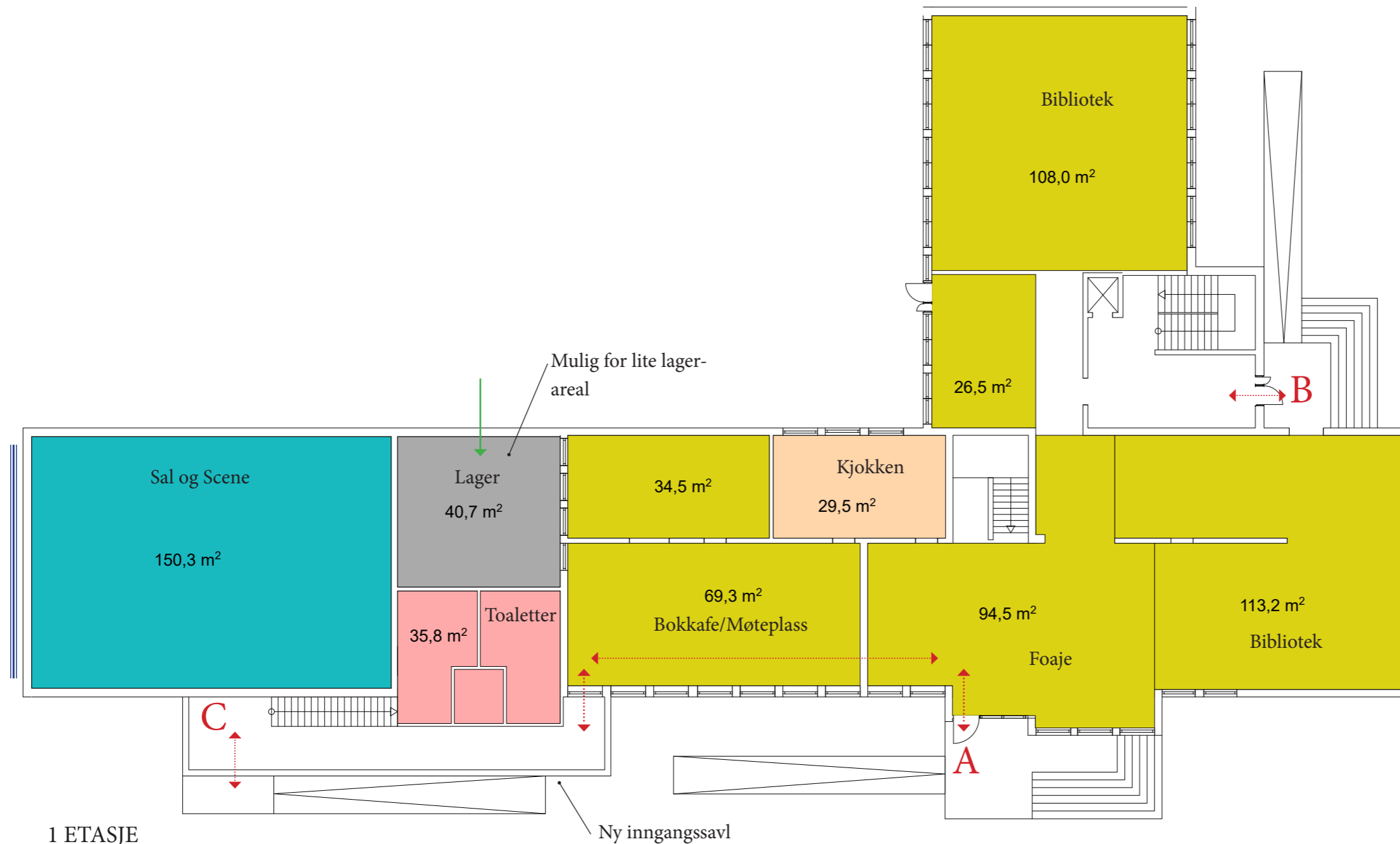
Utfordringer:

- Inngang bak i salen vanskeliggjør fleksibel tribuneløsning -
- Dårlig tilkomst til scene ved teaterforestillinger.
- Lang avstand mellom hovedinngang A, Kafe og sal-og scenerommet
- Krav til flere toaletter for sambruk av sal på 120 personer og kino på 140 personer. (ca. 8 toaletter + 3 urinaler tilsammen)

- Eiendomsgrense
- ← Synlighet
- ← Utsikt
- ↔ Veien
- ↔ Sol
- Innganger
- - - Skille



Videreutvikling av OG Arkitektur sitt mulighetsstudie:



1 ETASJE
1:200 i A3

1. Etasje:

- Flytte kafe/bok-kafe mer sentralt mellom hovedinngang og sal- og scenerommet.
- Ikke nok areal mellom sal og eksisterende bygning til lager og toaletter.
- Inngangssval langs sal- og scenerommet kan løse dette.
- Trapp opp til kulturskolens øvingsarealer muliggjør sambruk av øverommene og scenerommet ved seminarer o.l.

Innlasting →

Direkte Innganger ↔

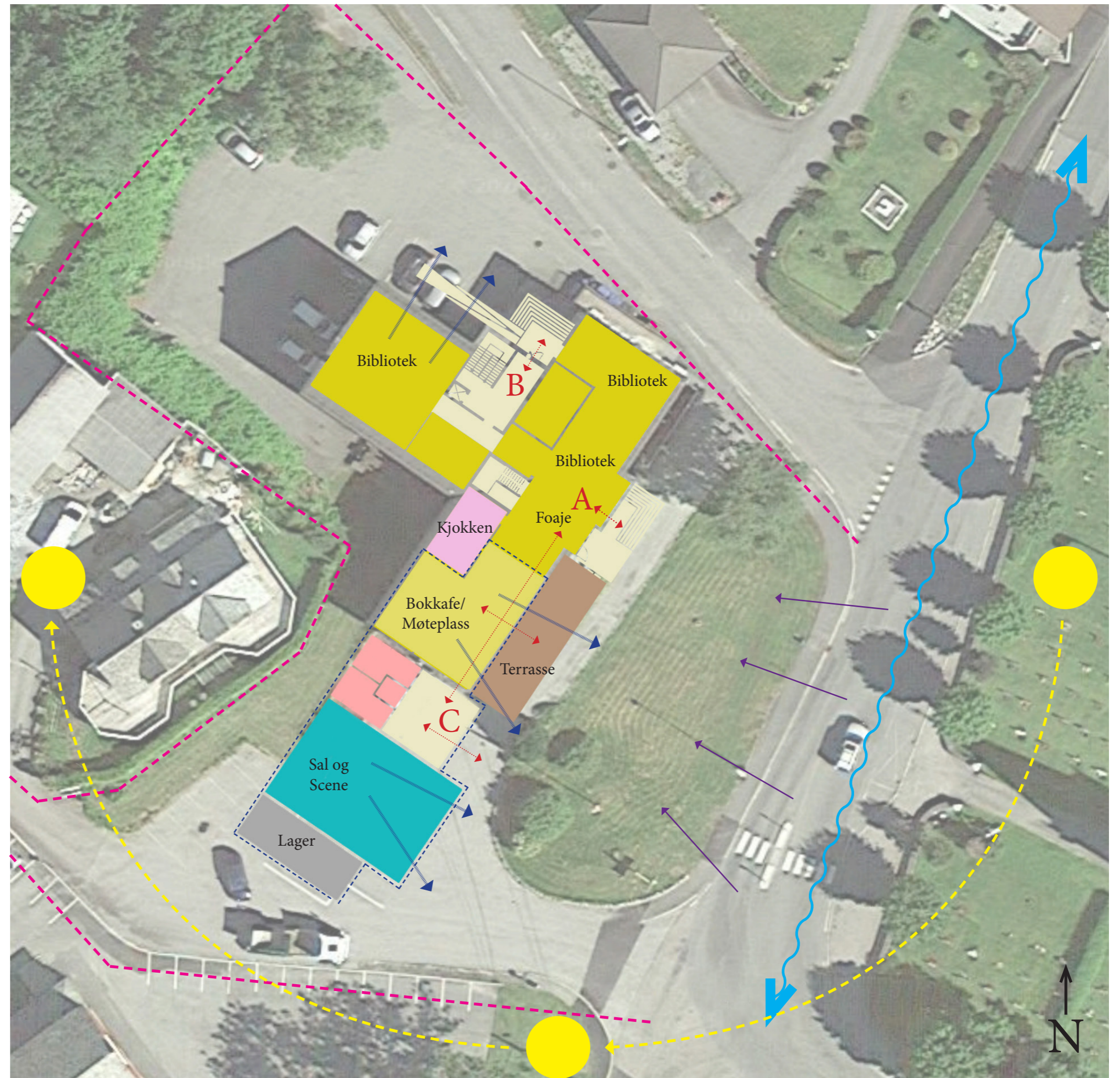
Glasvegg ==

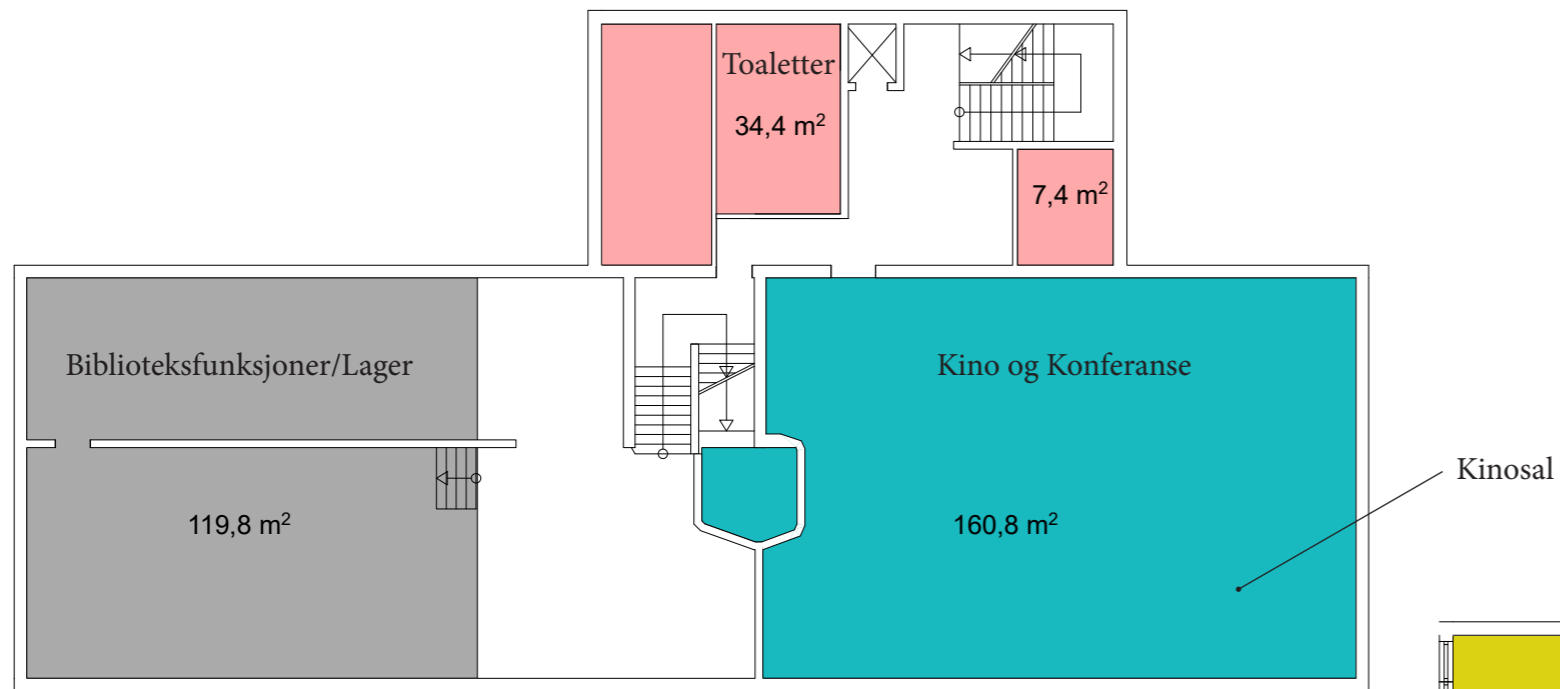
Alternativ 1

3RW sitt løsningsforslag basert på OG sin mulighetsstudie:

- Snu sal- og scenerommet 90 grader
- Plassere lager på utsiden med lett tilgang
- God plass for nye toaletter og vrirle/tilkomstareal
- God sambruk mellom kafe og ulike arrangementer i sal- og scenerommet.

- Eiendomsgrense
- ← Synlighet
- ← Utsikt
- ↔ Veien
- ↔ Sol
- ↔ Innganger
- - - Skille

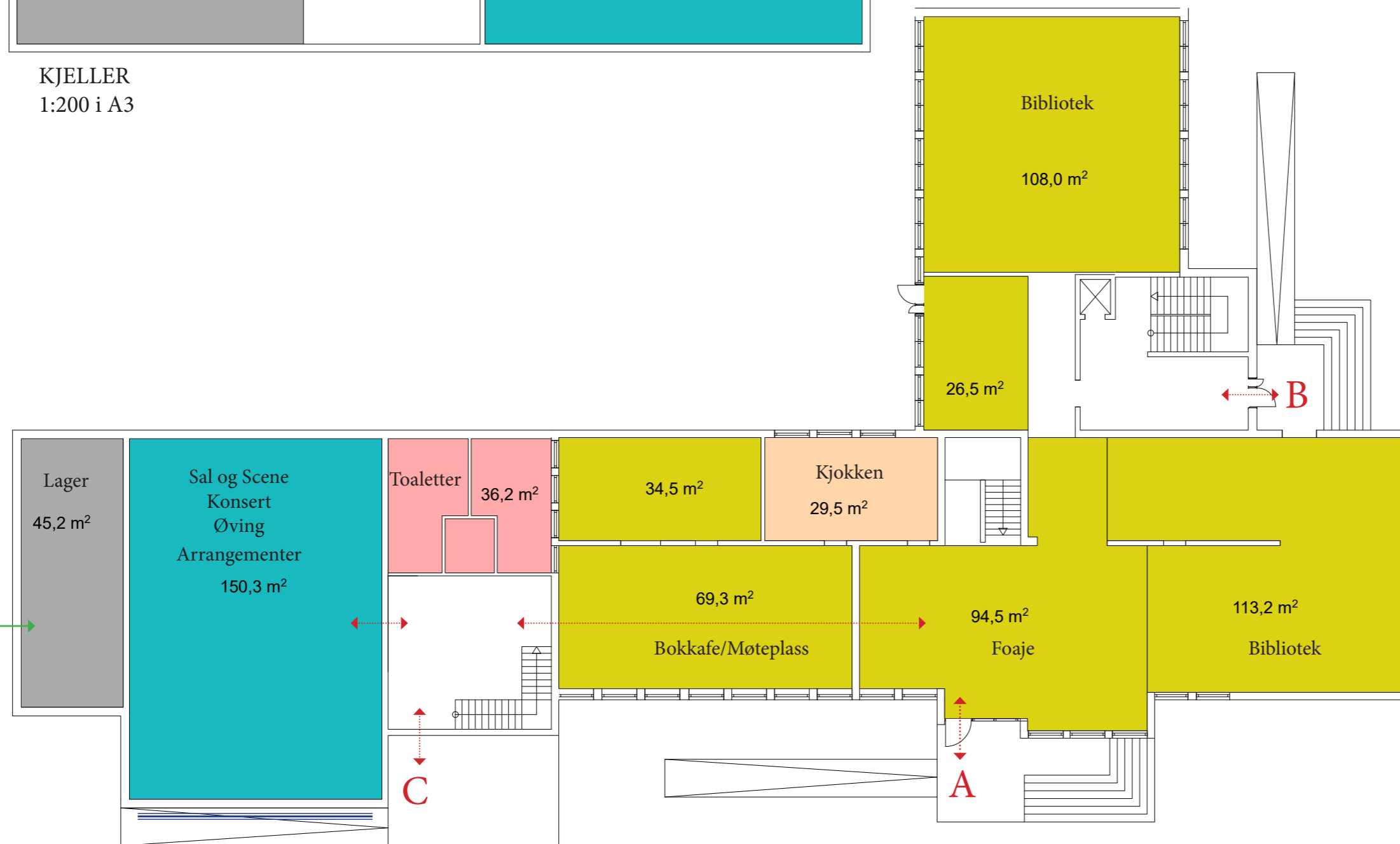




KJELLER
1:200 i A3

Kjeller

- Oppjustere kinosal
- Oppgrader toaletter



1 ETASJE
1:200 i A3

1. Etasje

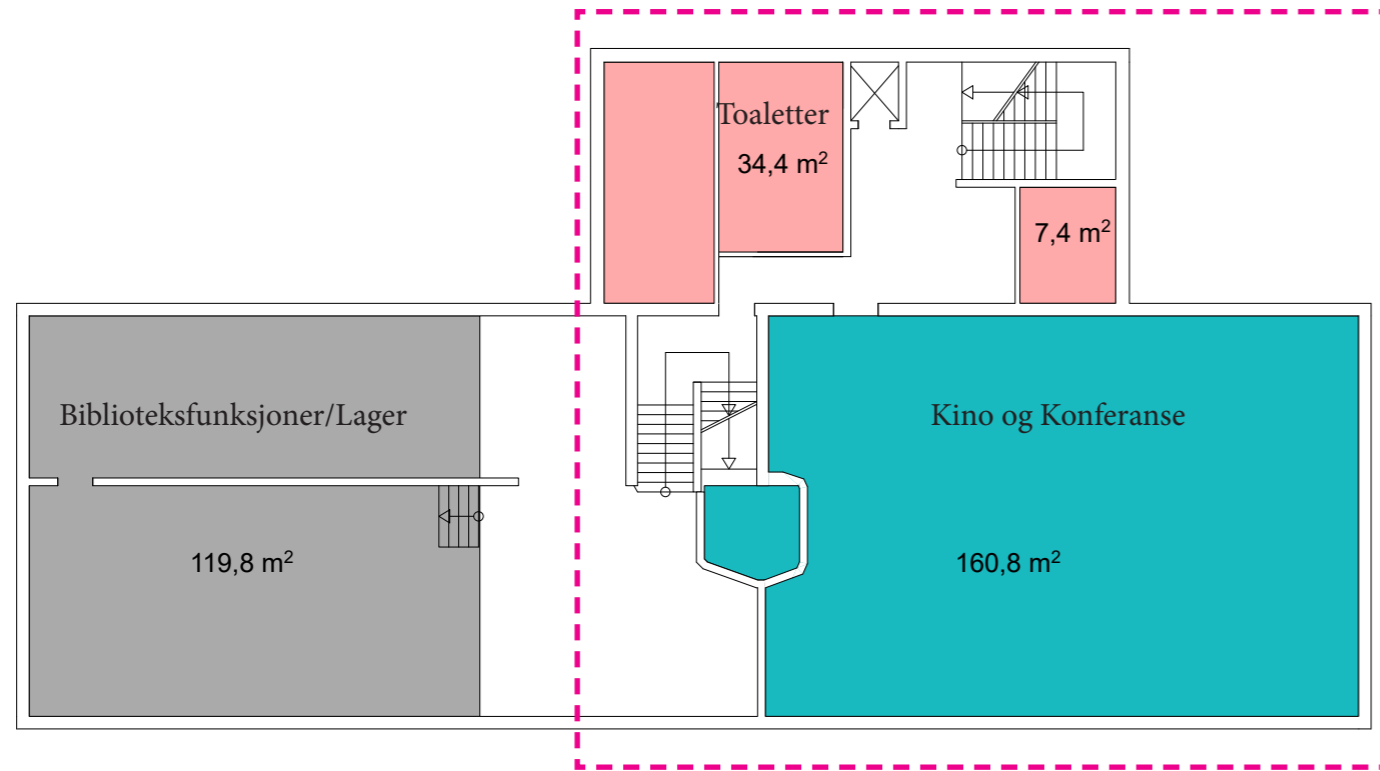
- Lager på sørside av sal med lett tilkomst fra utside
- Godt vrimle areal med god inn- gang midt i salen
- God sammenheng mellom sal og kafe for sambruk ved ulike ar- rangementer

Innlasting →

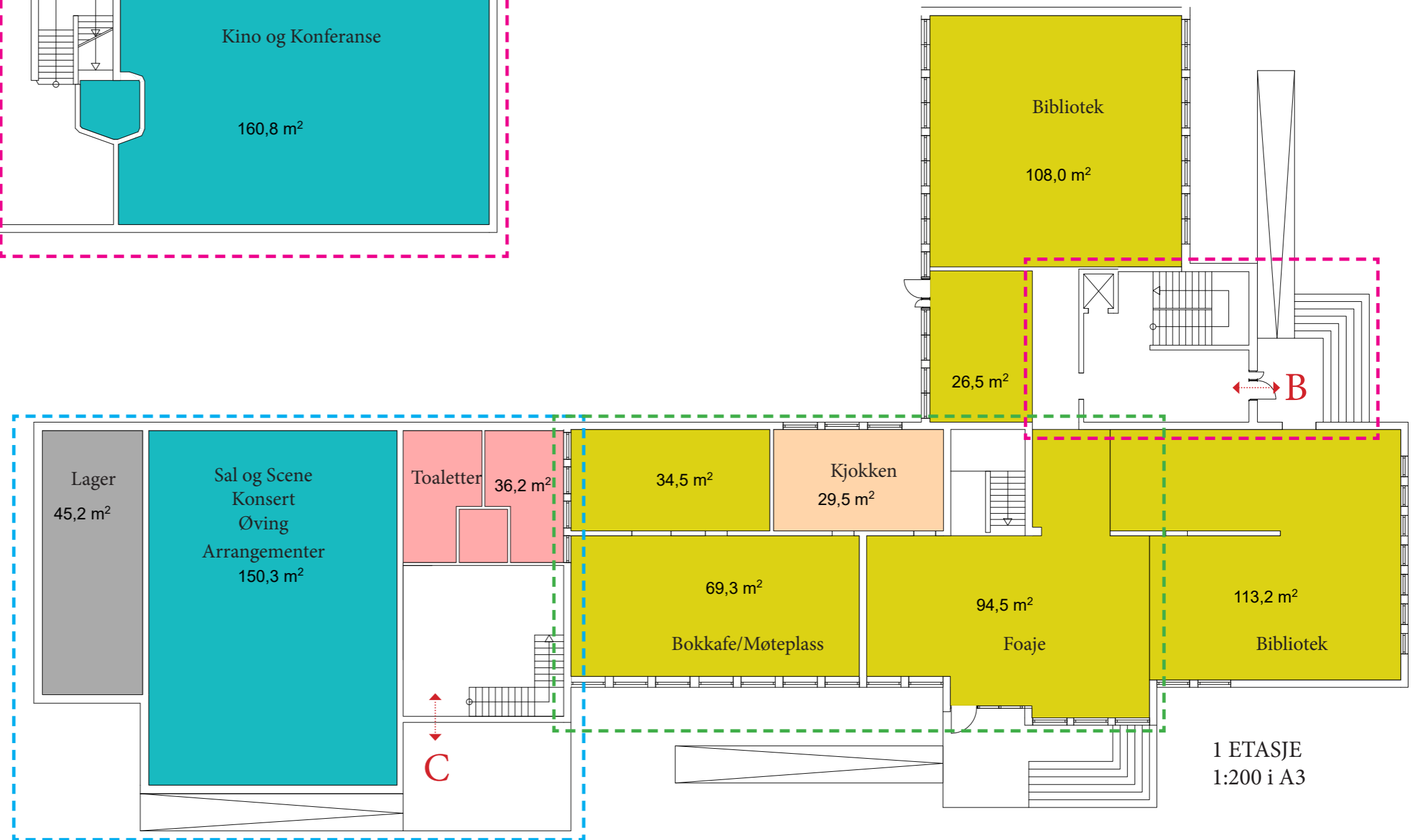
Direkte Innganger ↔

Glasvegg ==

Alternativ 1 - tanker om sambruk og drift



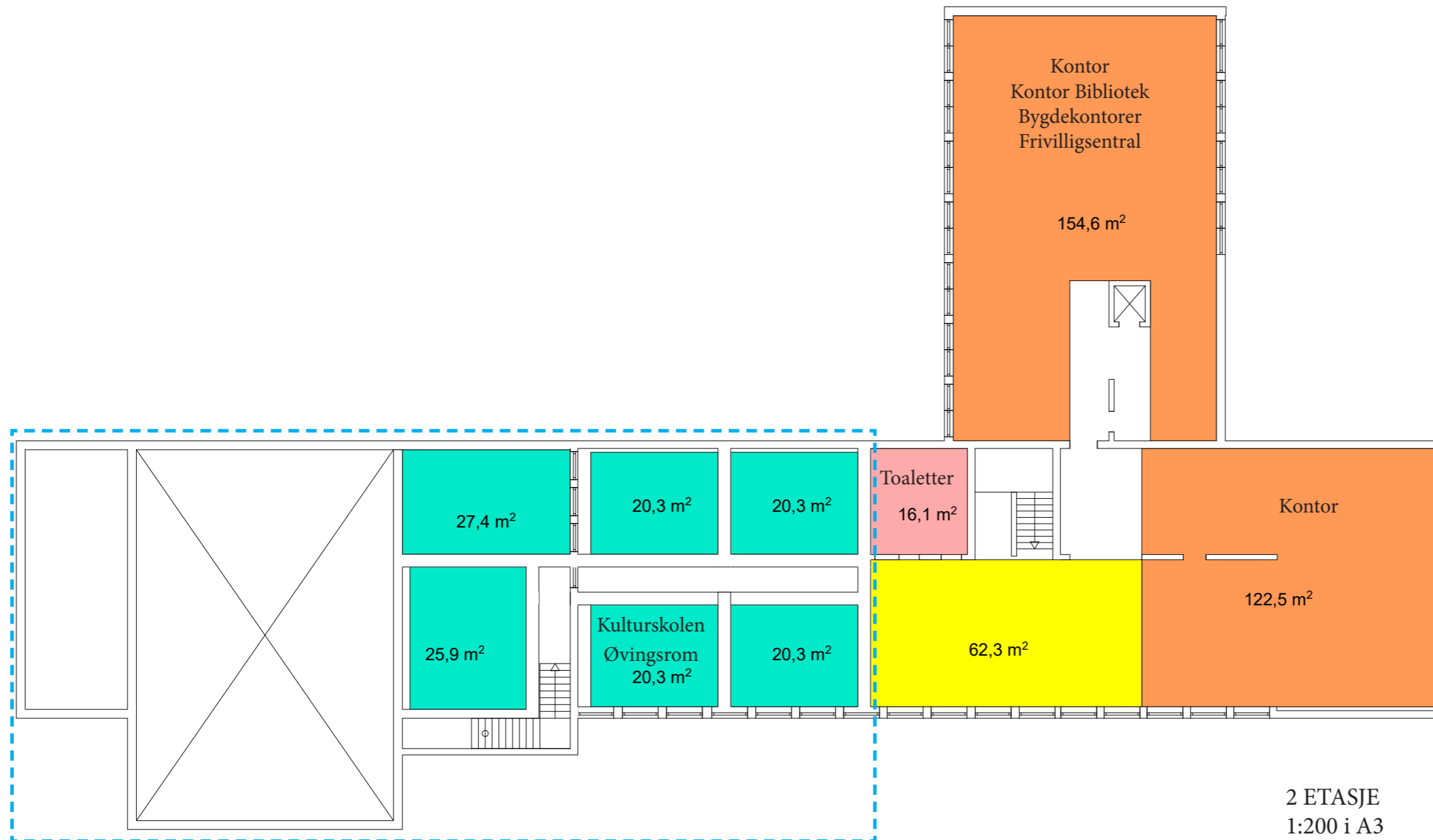
KJELLER
1:200 i A3



----- Sal-og scenerommet i sammenheng med Kulturskolens øvingsrom - Inngang C

----- Kun Kino
Inngang C

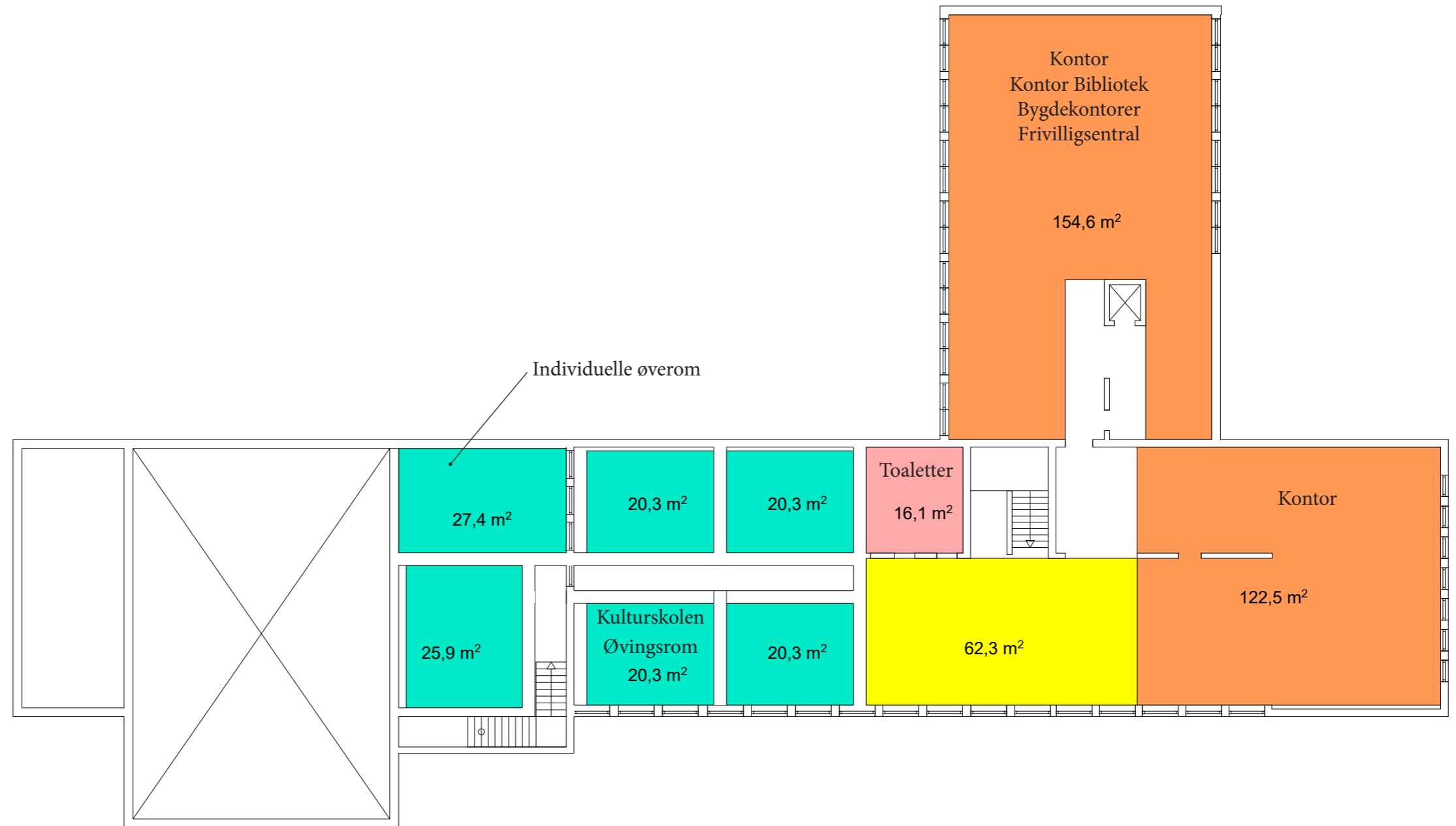
----- Sosiale områder
Stort område mellom sal- og scenerommet og kinosal.
Lang avstand
Inngang B og C



Kulturskolen

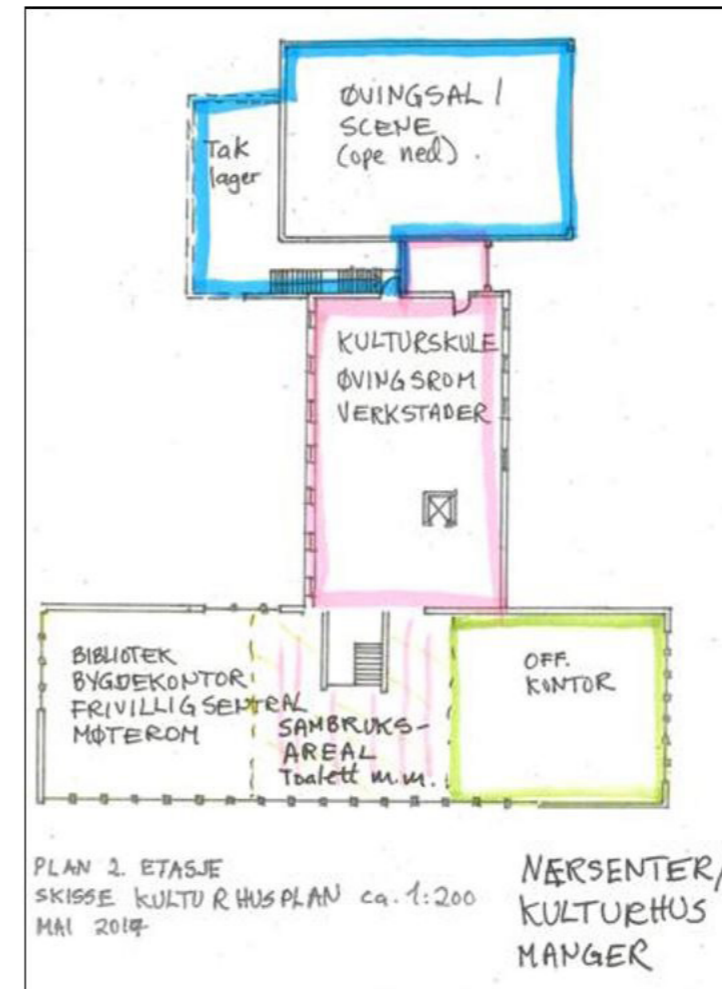
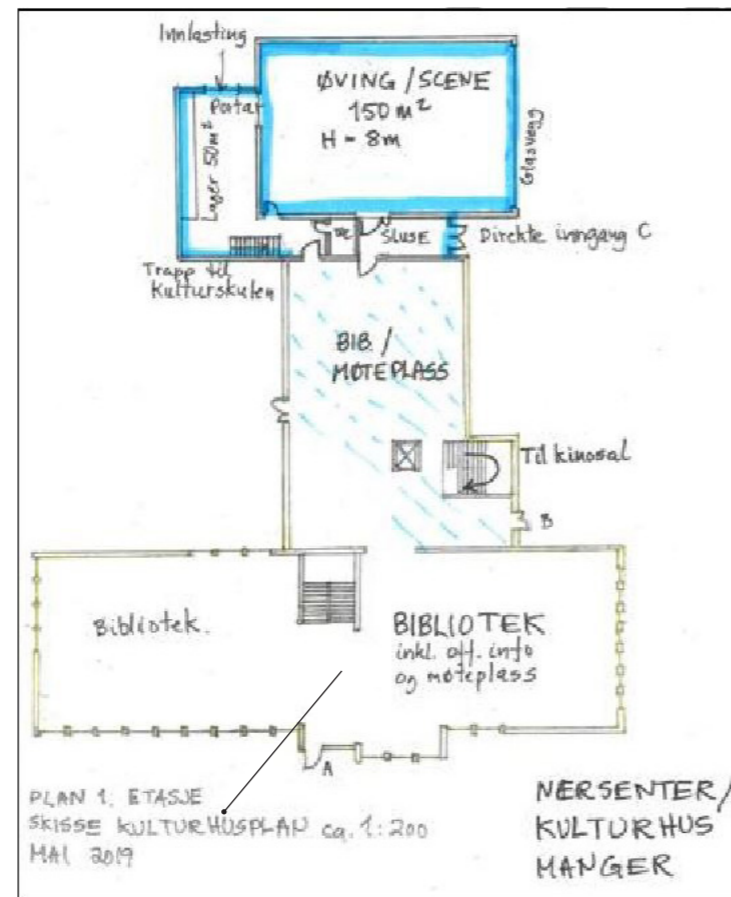
Kulturskolen

- Kulturskolen kan ha egen inngang, C
- Alle øverom som rom-i-rom løsning
- Alle rom minimum 20m²



2 ETASJE
1:200 i A3

Kulturhusplan DA



Skisser fra Kulturhusplan DA

3RW Studie

Kommentarer til
Kulturhusplan DA sin skisse

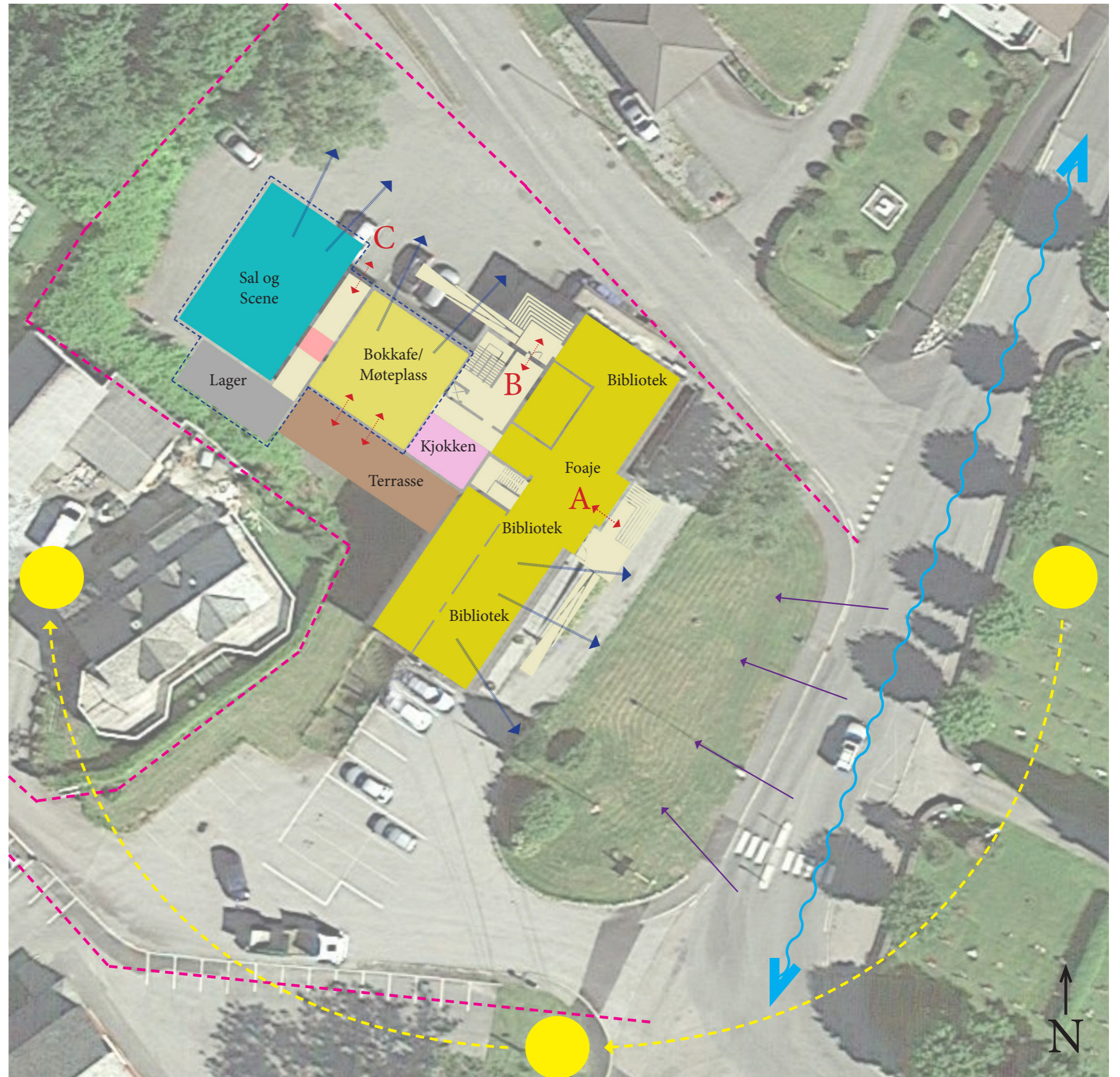
Fordeler:

- God plassering av kafe / bok-kafe midt mellom sal-og scenerom og kino gir god sambruk
- Nordvendt sal gir fint lys og lite direkte sol
- Nytt tilbygg “skygger” lite for naboer.
- Lite konflikt mellom arrangementer og bibliotek.

Utfordringer:

- Krav til flere toaletter for sambruk av sal på 120 personer og kino på 140 personer. (ca. 8 toaletter + 3 urinaler tilsammen)
- For smal mellomgang
- Lager nærmt nabogrense
- Vanskelig tilkomst til lager fra utside
- Vanskelig med direkte inngang til scenen.

- Eiendomsgrense
- ← Synlighet
- ← Utsikt
- ↔ Veien
- ↔ Sol
- ↔ Innganger
- Skille





Plan tegnet på bakgrunn av plan skissert i Kulturhuisplan DA sin utredning

1 ETASJE
1:200 i A3

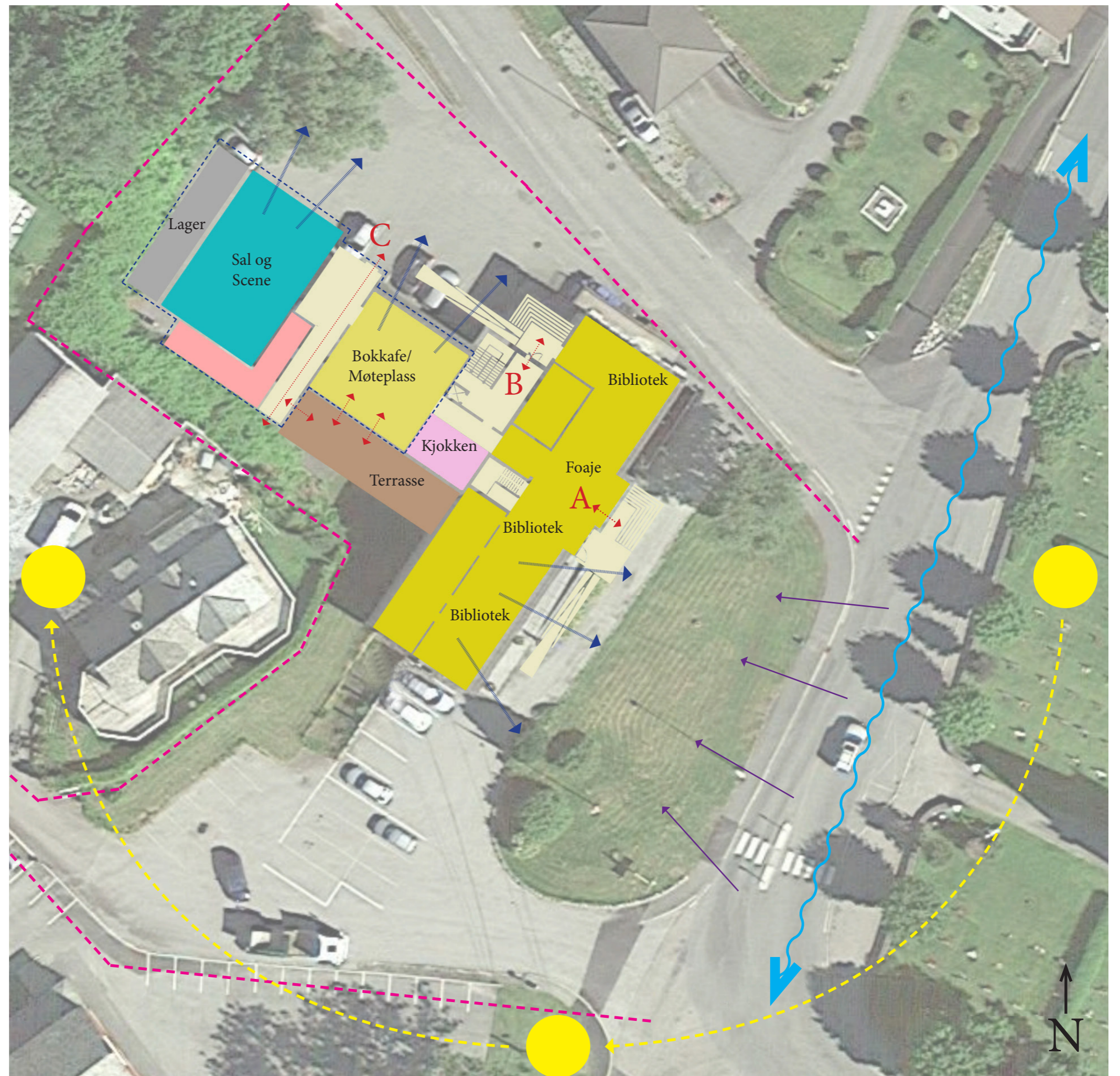
- Innlasting →
- Direkte Innganger ↔
- Glasvegg ==

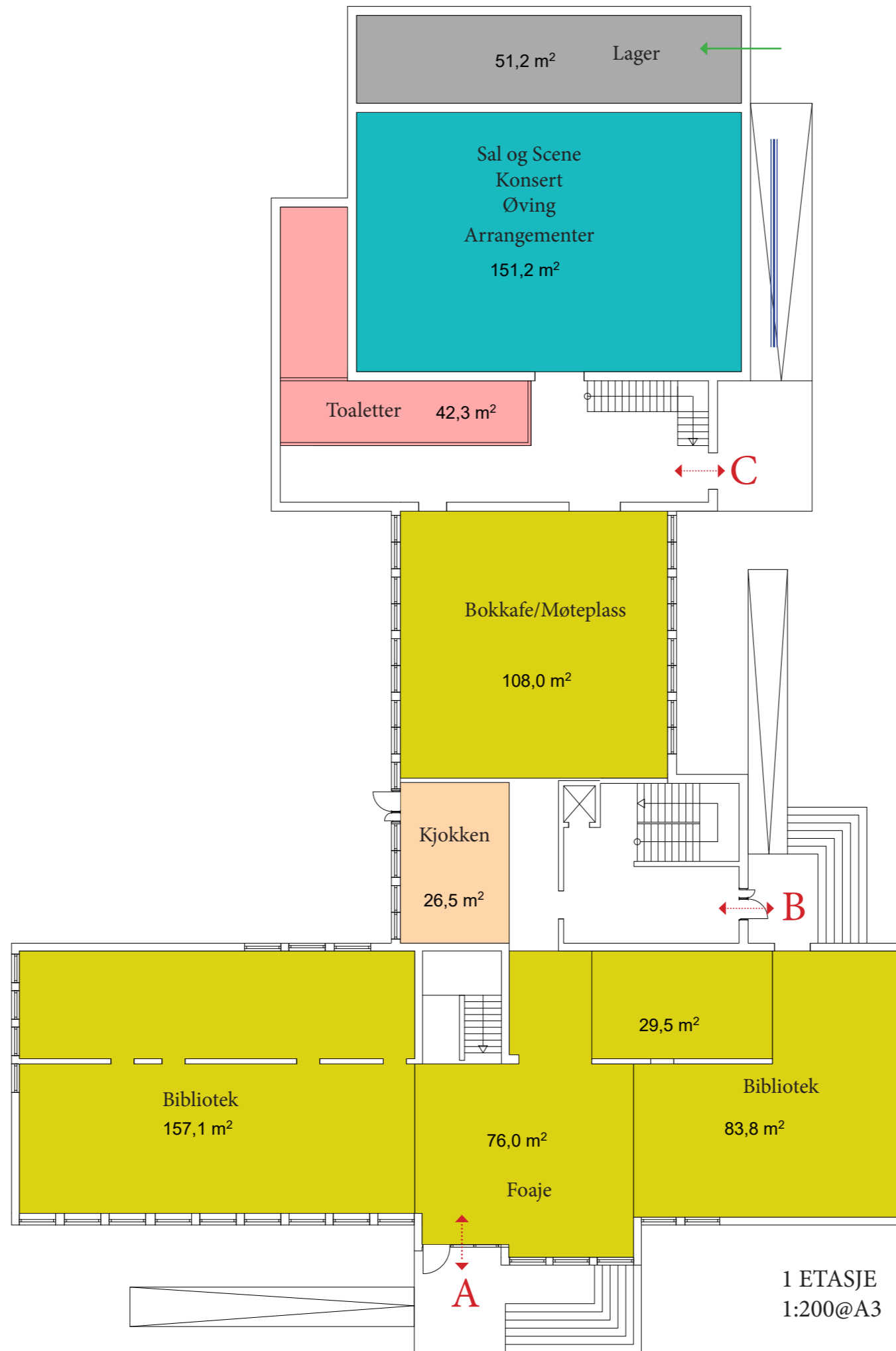
Alternativ 2

3RW sitt løsningsforslag basert på Kulturhusplan DA sine skisser og ideer:

- Flytte lageret til nordvest siden av salen for bedre tilkomst og mulighet for direkte sceneinngang
- Ny toalett løsning
- Vrimleareel som knytter sammen for- og baksiden av bygget
- Mulighet for sørvendt terrasse på utsiden av kafe/bokkafeen
- God sambruk mellom kafe og ulike arrangementer i sal- og scenerommet.

- Eiendomsgrense
- ← Synlighet
- ← Utsikt
- ↔ Veien
- ↔ Sol
- ↔ Innganger
- Skille



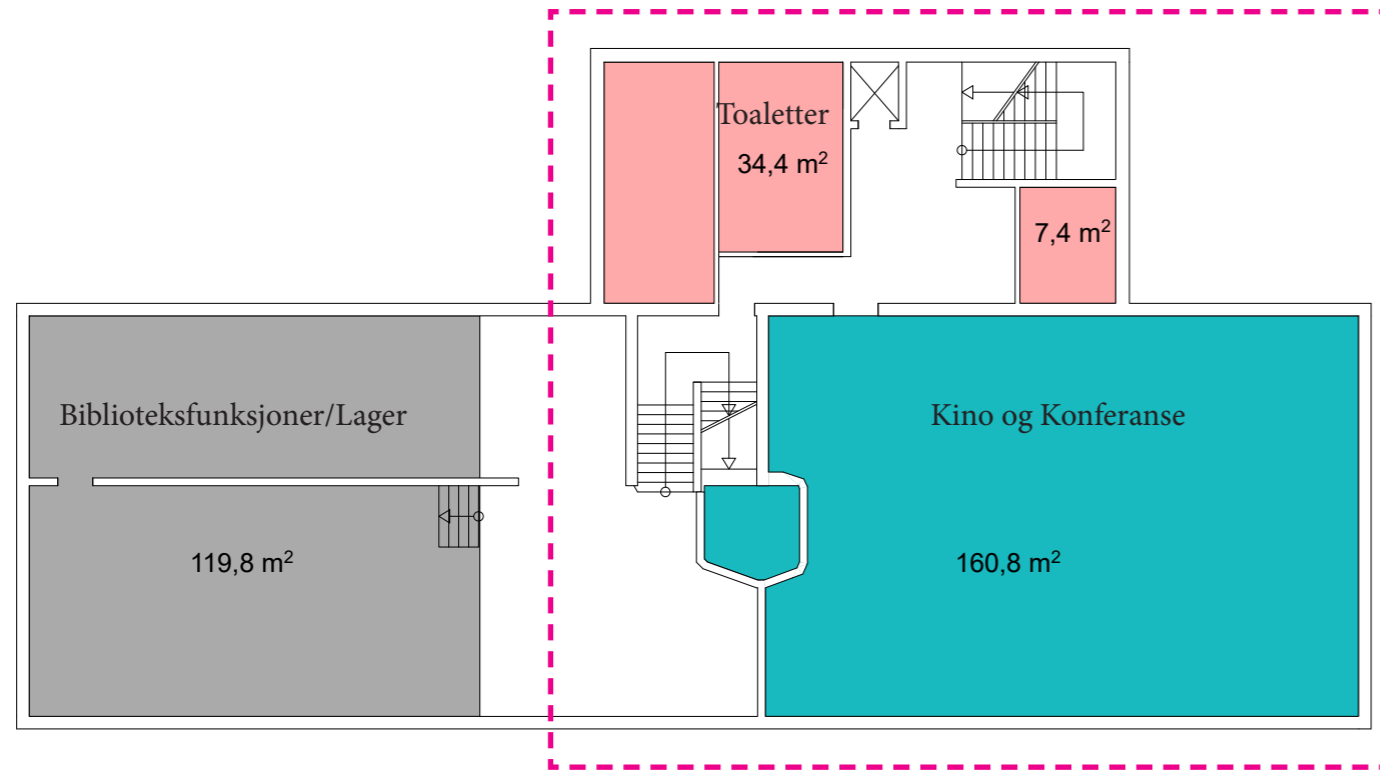


Innlasting →

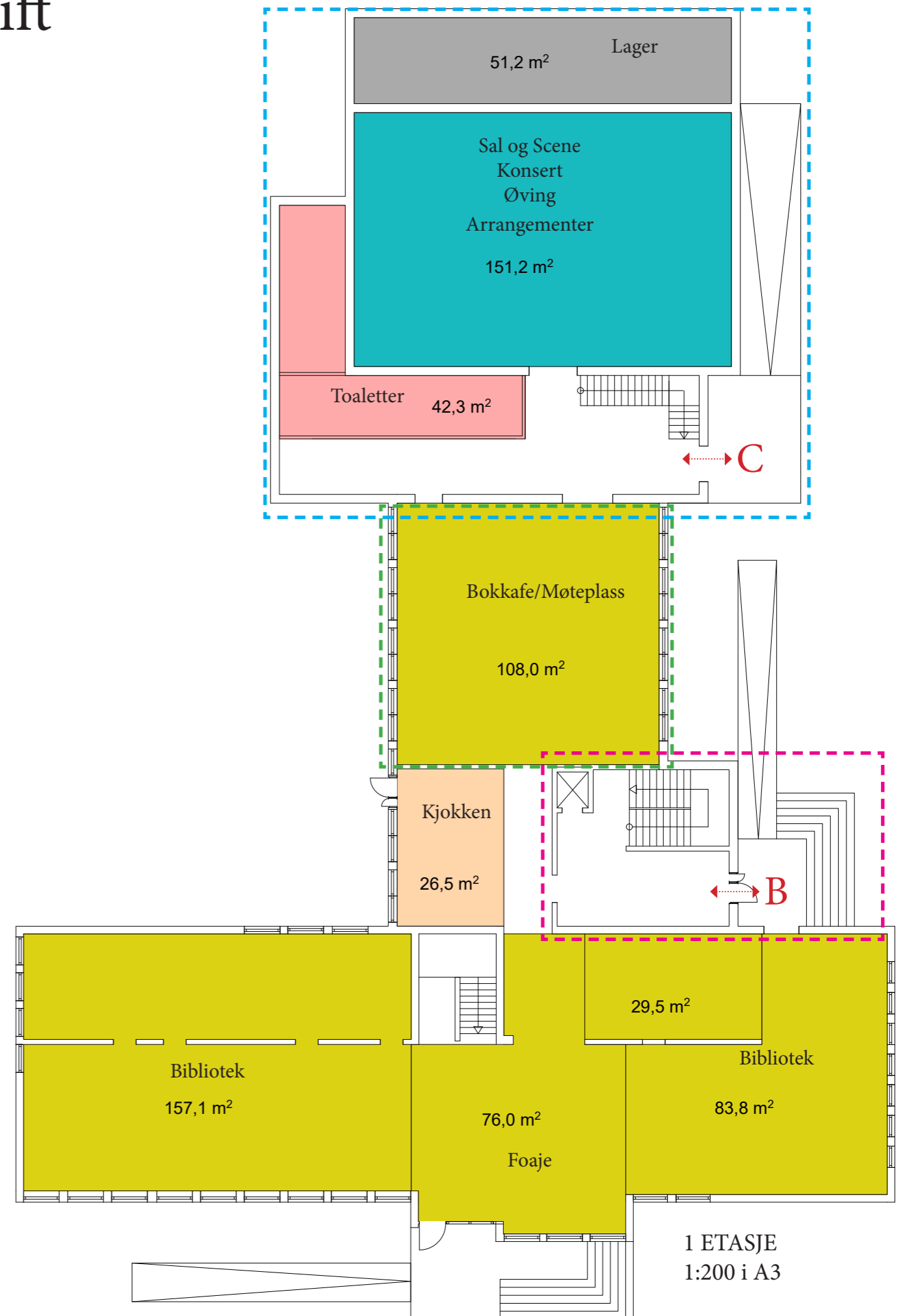
Direkte Innganger ←→

Glasvegg ≡≡

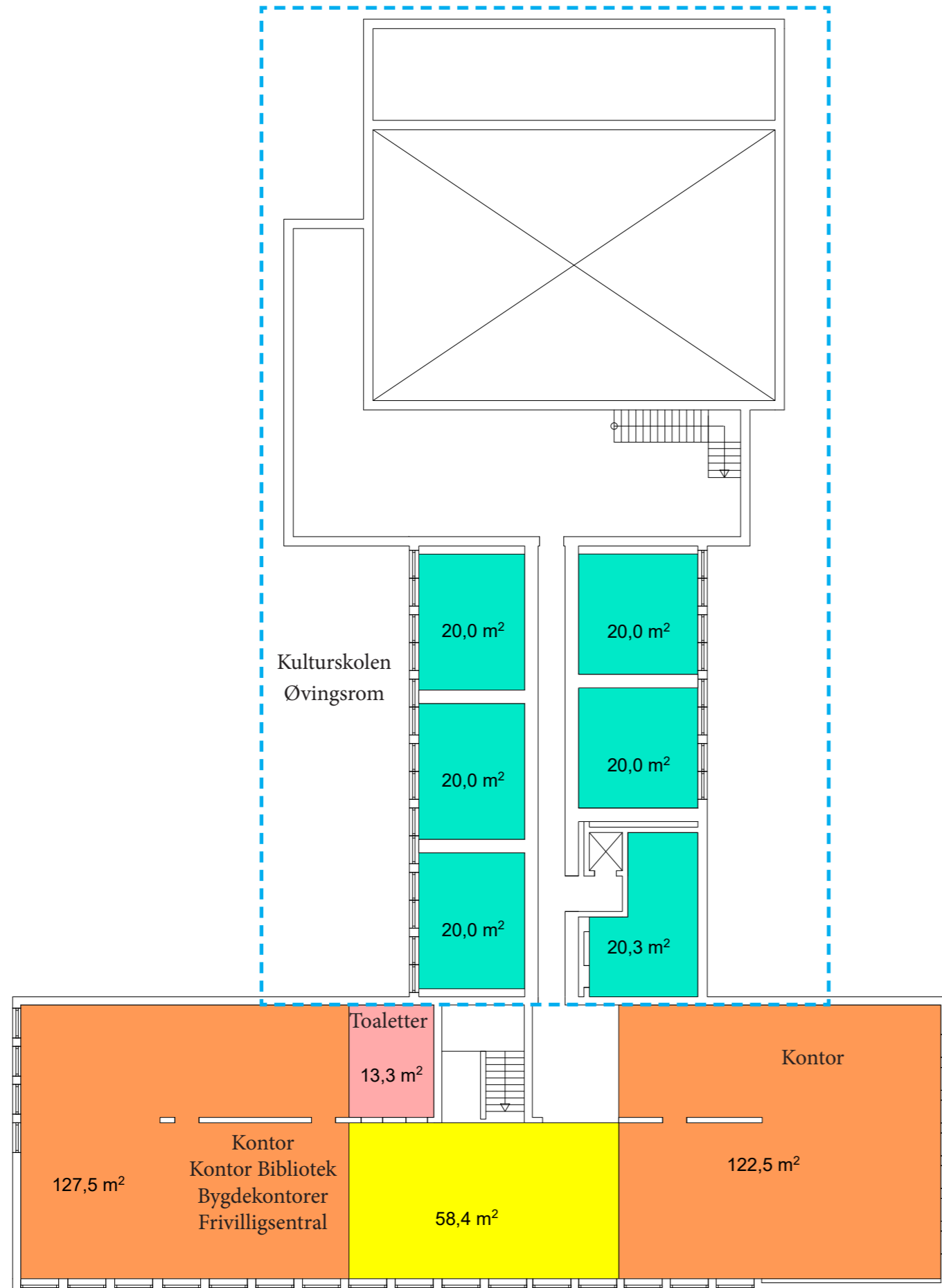
Alternativ 2 - tanker om sambruk og drift



KJELLER
1:200 i A3



1 ETASJE
1:200 i A3



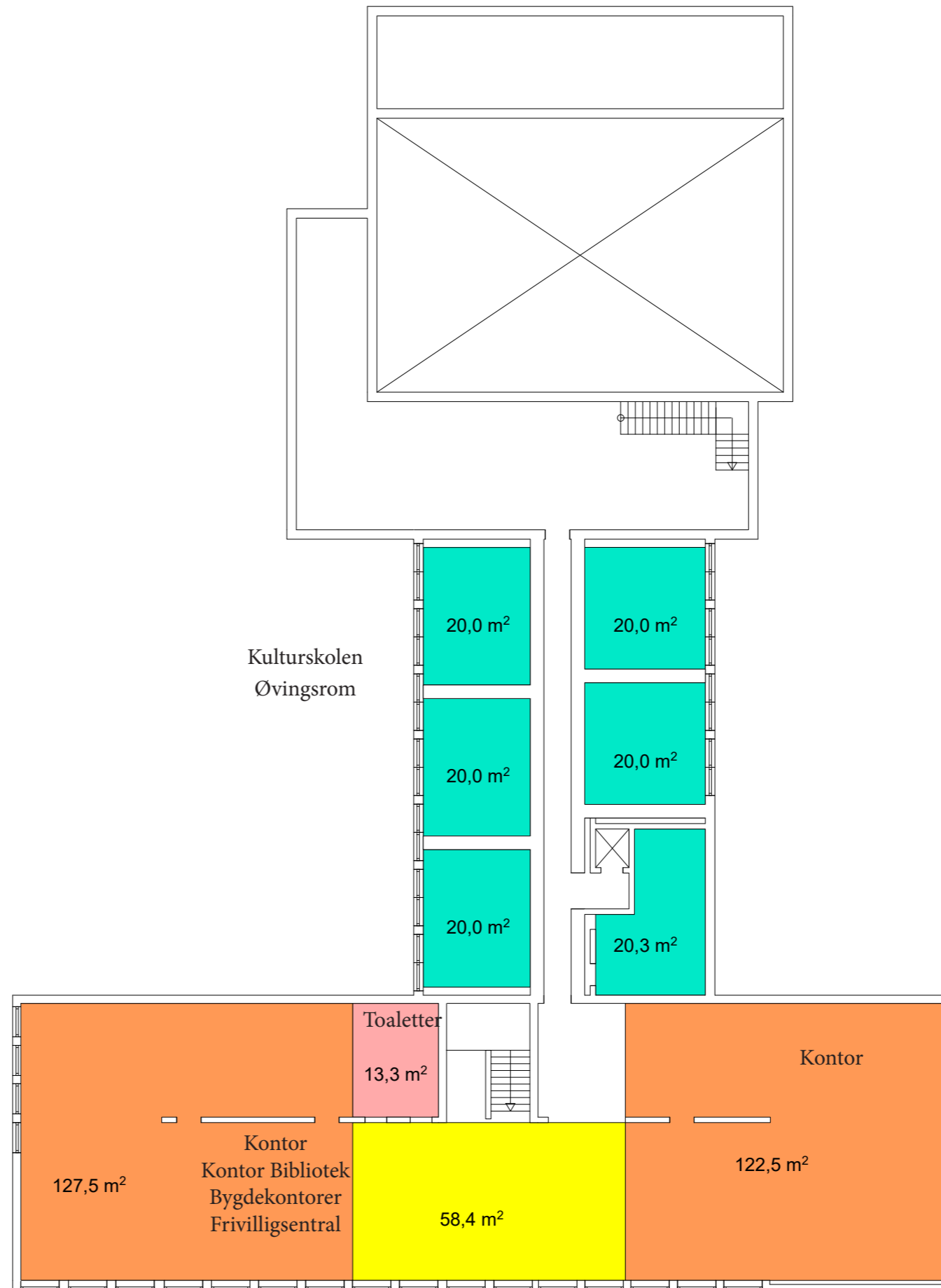
- - - - - Sal- og scenerom forbundet med kulturskolens øvingsrommer via trapp ned til vrimleområde - Inngang C
- - - - - Kun Kino Inngang B
- - - - - Sosialt område
Sambruk av Kafeområdet mellom sal og kino til eksempel større arrangementer og seminarer
Inngang B og C

2 ETASJE
1:200 i A3

Kulturskolen

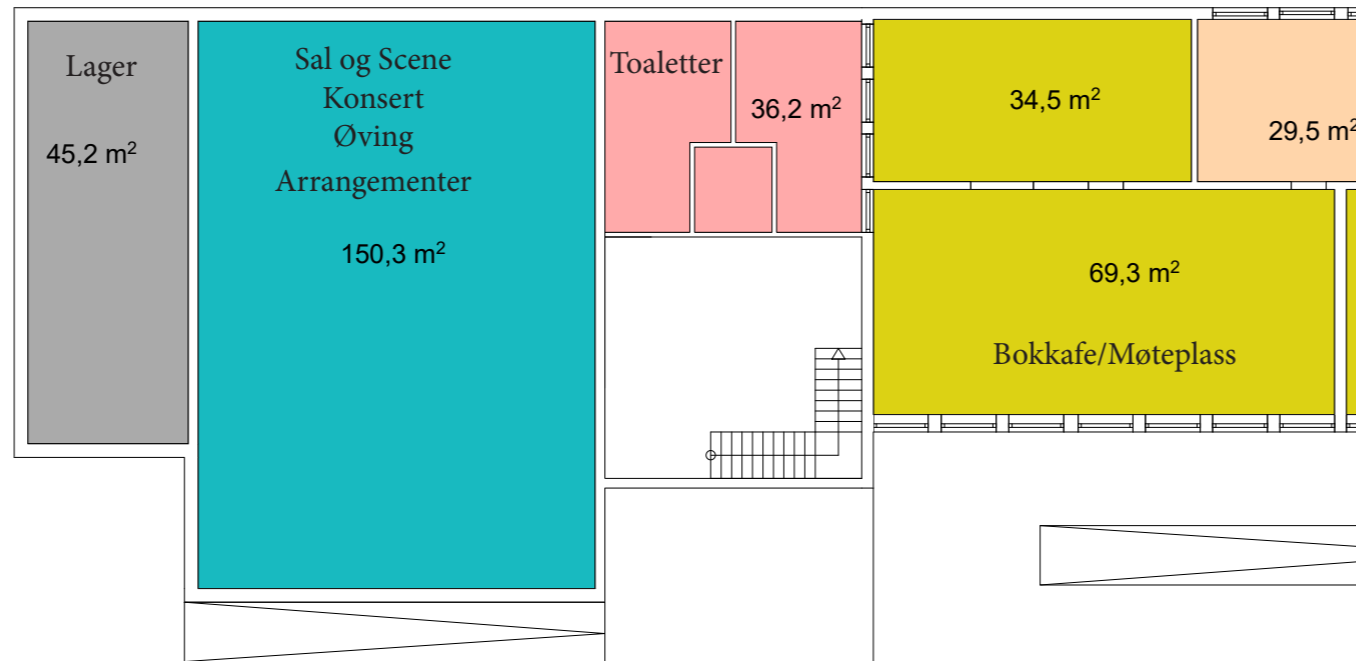
Kulturskolen

- Kulturskolen får egen inngang - inngang C med tilkomst til øvearelene via trapp opp til 2. etg.
- 6 øverom med rom-i-rom løsning på ca. 20m² er mulig å få til.



2 ETASJE
1:200 i A3

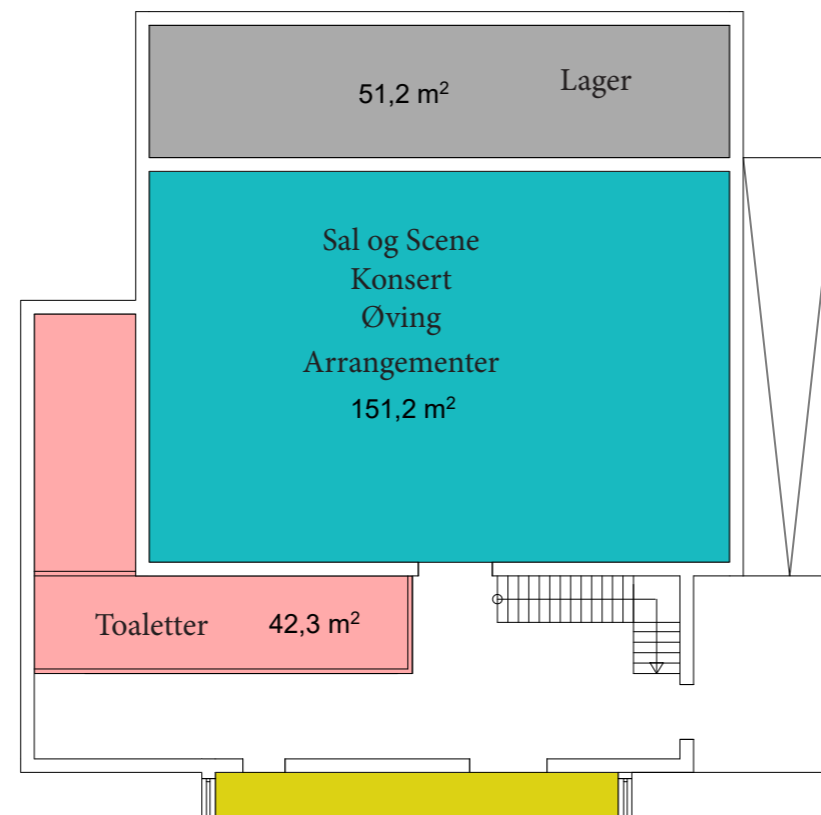
Konklusjon



1 ETASJE - OPTION 1
1:200 i A3

Alternativ 1

- Synlighet fra hovedvei
- God tilkomst til lager
- God og offentlig beliggenhet



1 ETASJE - OPTION 2
1:200 i A3

Alternativ 2

- God og effektiv planløsning
- God sammbbruk og avdeling mot deler av bygget
- Bedre scene og visningsmuligheter
- Mulighet for dagslys uten direkte solinnstråling