

## Fartsmåling FV565 S6D1 m880 Austrheimsvegen

Måleperiode: 1. april – 7. april 2023  
merk at måleperioden går inn i påsken

Fartsgrense på stedet:



### Summert begge retninger

Dag	Man	Tirs	Ons	Tors	Fre	Lør	Søn	Snitt
Snittfart	61	61	62	62	62	62	62	61
85%-fraktil	68	68	68	70	69	70	69	69
95%-fraktil	74	74	75	77	77	77	75	76
> 60	51 %	52 %	52 %	51 %	51 %	57 %	54 %	53 %
Antall (TDT)	3000	2940	2948	1714	1767	2241	1628	2320

### Fordeling over fartsintervall

Fart	<40	40-50	50-60	60-70	70-80	80-90	90-100	>100
%	2 %	3 %	36 %	46 %	11 %	2 %	0 %	0 %

### Fra Fonnes

Dag	Man	Tirs	Ons	Tors	Fre	Lør	Søn	Snitt
Snittfart	61	61	62	62	62	62	62	62
85%-fraktil	69	69	69	70	71	71	70	70
95%-fraktil	75	75	76	77	78	78	76	76
> 60	54 %	54 %	55 %	54 %	57 %	60 %	59 %	56 %
Totalt antall	1524	1503	1532	936	909	1185	787	

### Fra Mongstadvegen

Dag	Man	Tirs	Ons	Tors	Fre	Lør	Søn	Snitt
Snittfart	61	61	61	61	61	62	61	61
85%-fraktil	68	67	67	69	68	69	68	68
95%-fraktil	72	73	73	75	75	75	73	74
> 60	48 %	50 %	49 %	48 %	45 %	54 %	49 %	49 %
Totalt antall	1476	1437	1416	778	858	1056	841	

### Forklaring til tabellene

Snittfart: Gjennomsnittsfarten pr dag i perioden

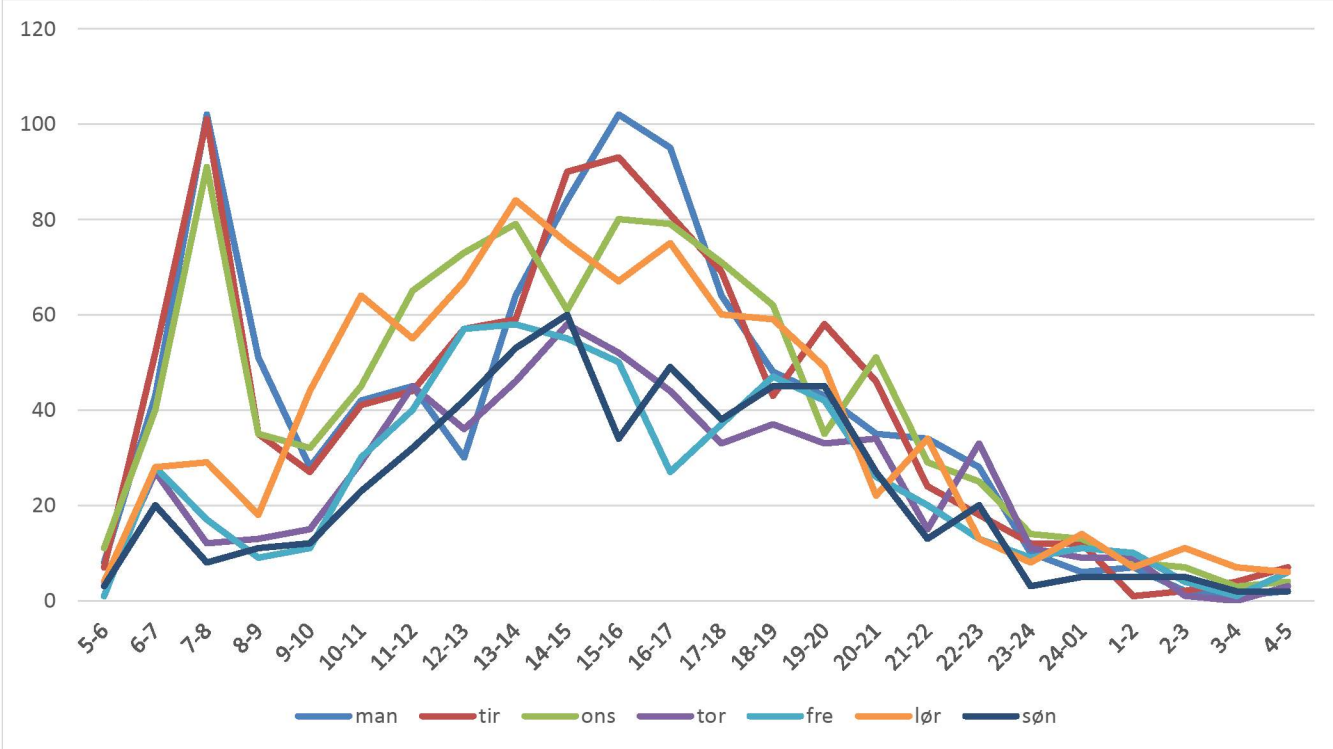
85%-fraktil (vegens *fartsnivå*): Viser hvilken hastighet 15% av kjøretøyene ligger OVER

95%-fraktil (vegens *ekstremnivå*): Viser hvilken hastighet 5% av kjøretøyene ligger OVER

> 60: Prosentandelen av trafikken som ligger OVER fartsgrensa på stedet

Antall: Antall passerte kjøretøy pr dag i perioden

Når på døgnet viser *antall* passeringer over fartsgrensa fordelt på ukedager



Plassering av målepunktet

