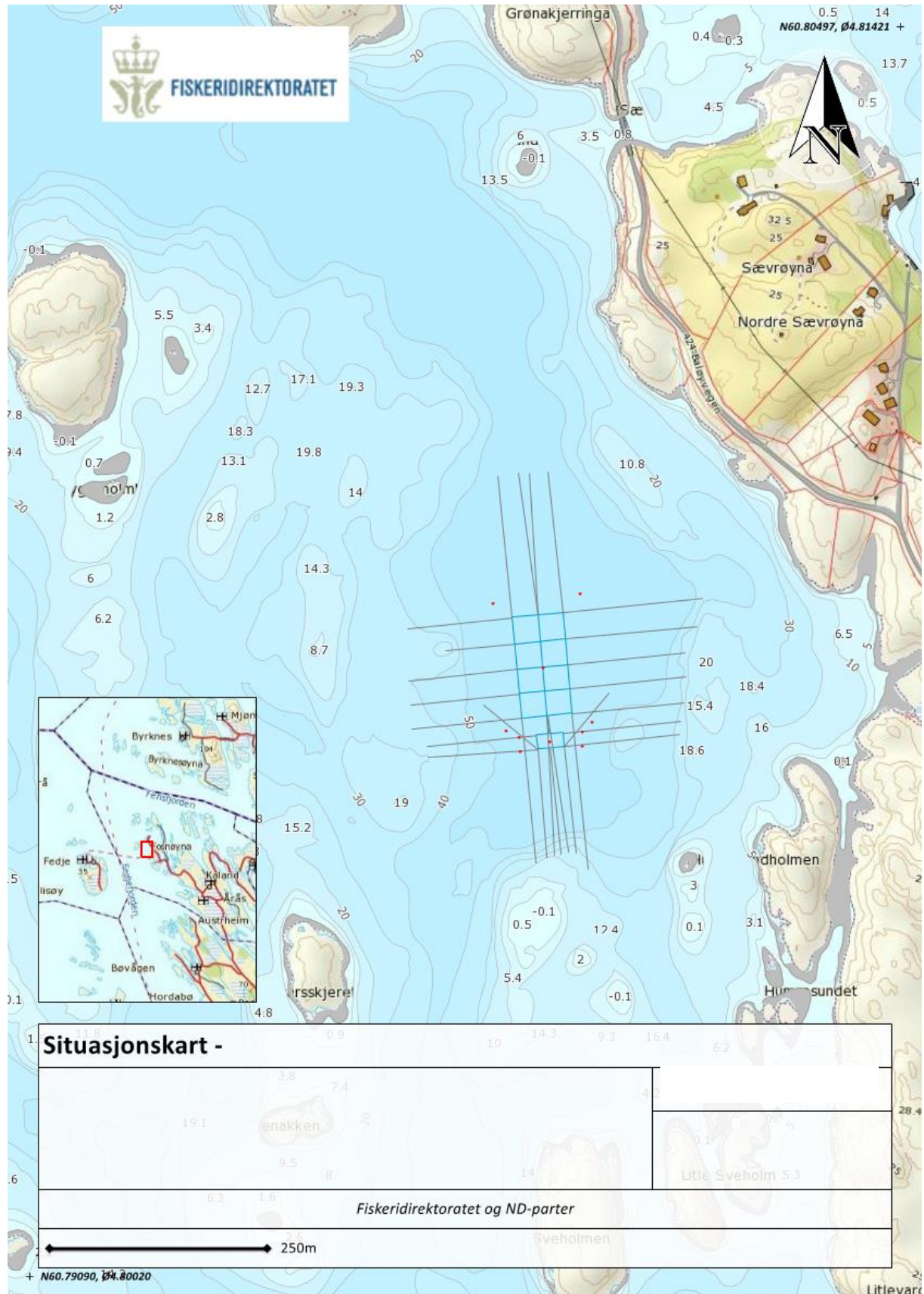


VEDLEGG 10 – ANLEGG MED FORTØYNING. -POSISJONER. -KYSTKONTUR

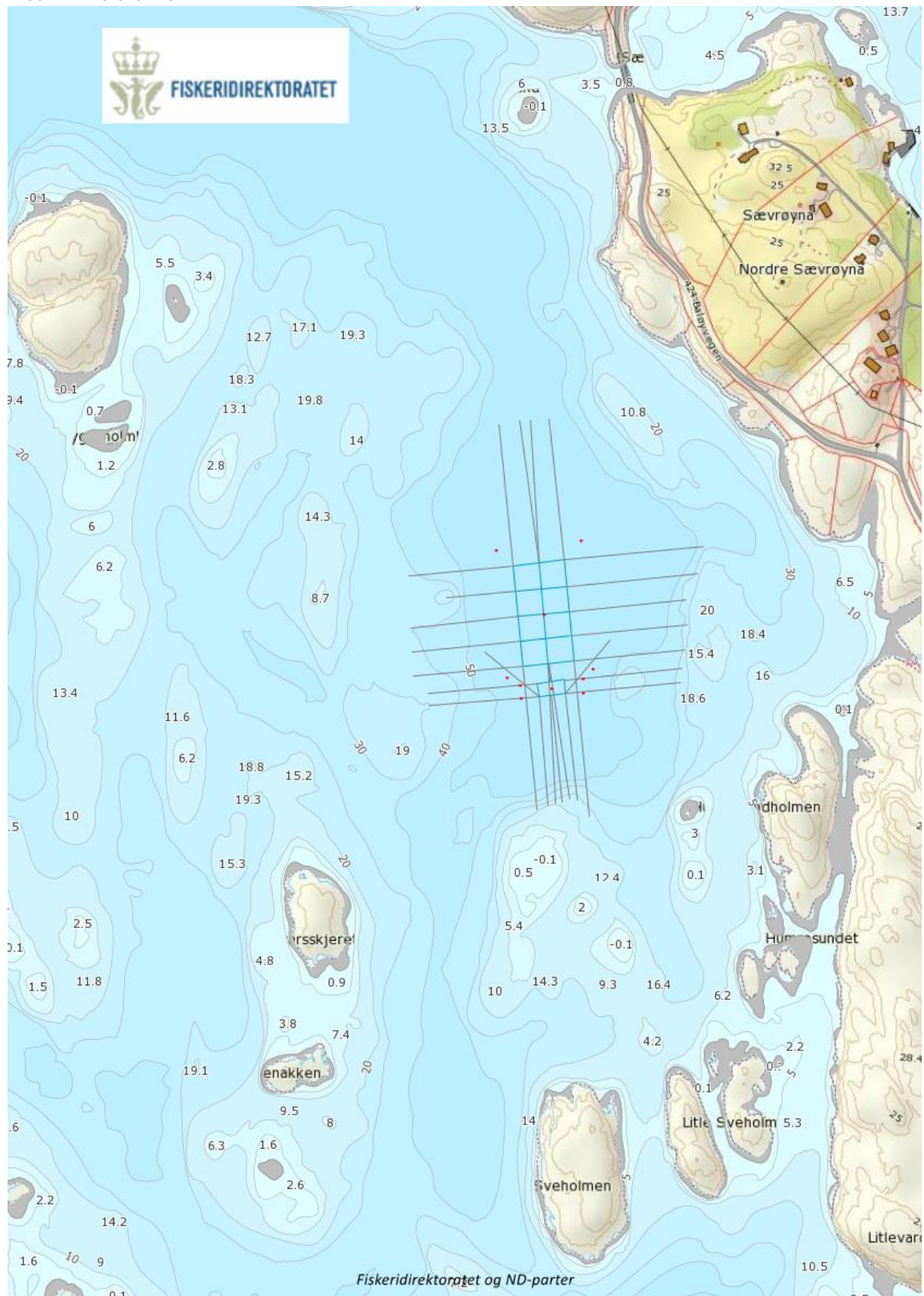
Kartet viser anlegget og flåten med fortøyninger i målestokk 1:5000. Kartet viser også bunntopografi og kystkontur. Anleggets- og flåtens ytterpunkt er markert med rødt. Det er ingen utslipp fra kloakk, landbruk, industri eller lignende i området. Det er ingen kabler, vannledninger eller rørledninger i området.

Kilde: www.fiskeridir.no



VEDLEGG 10 – ANLEGG MED FORTØYNING. -POSISJONER. -KYSTKONTUR

Målestokk 1:5000
Kilde: www.fiskeridir.no

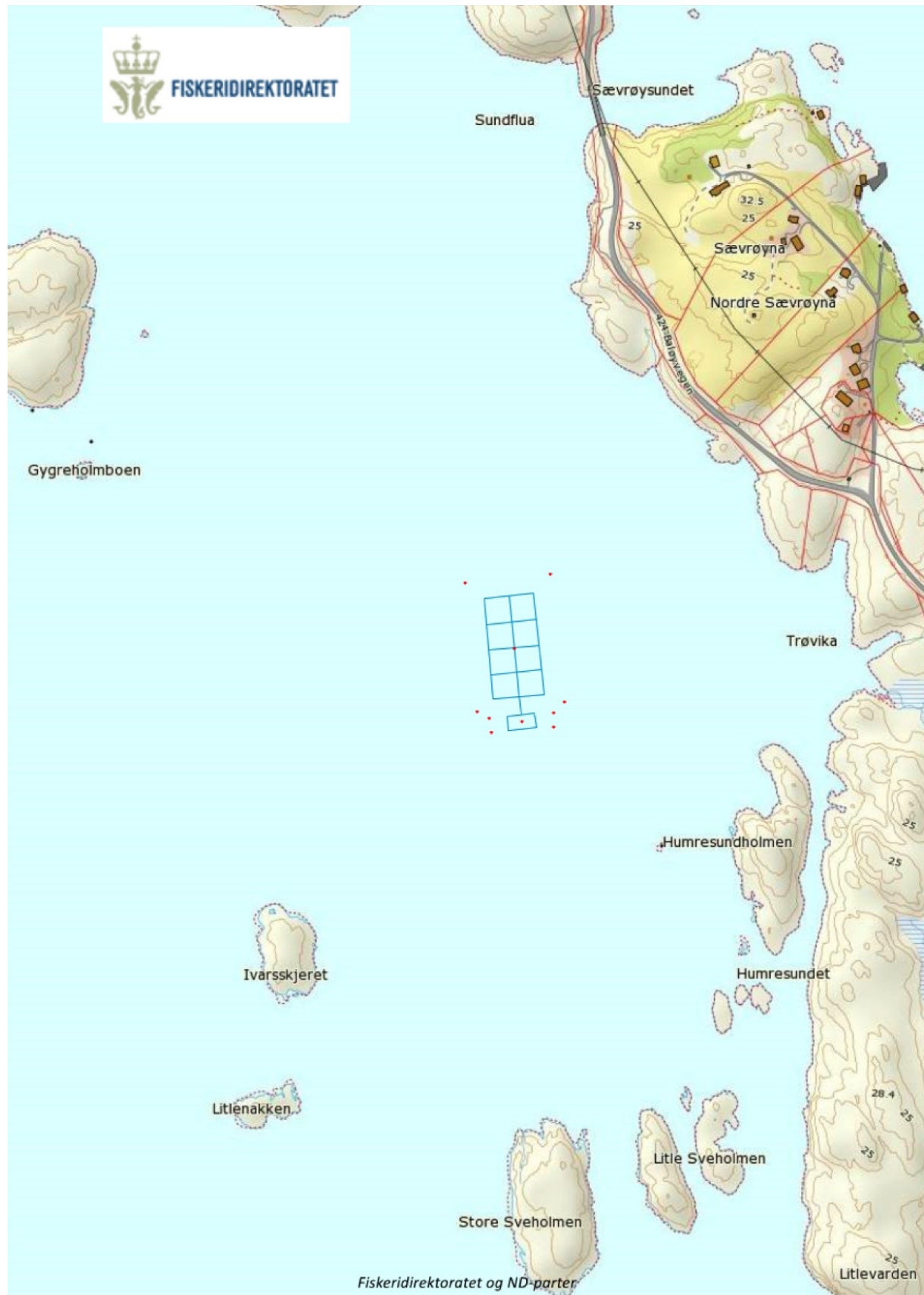


VEDLEGG 10 – ANLEGG MED FORTØYNING. -POSISJONER. -KYSTKONTUR

Kartet viser tydelig kystkonturen, samt anlegget og flåten uten fortøyninger. Anleggets- og flåtens midtpunkt og ytterpunkt er markert med rødt.

Målestokk 1:5000

Kilde: www.fiskeridir.no

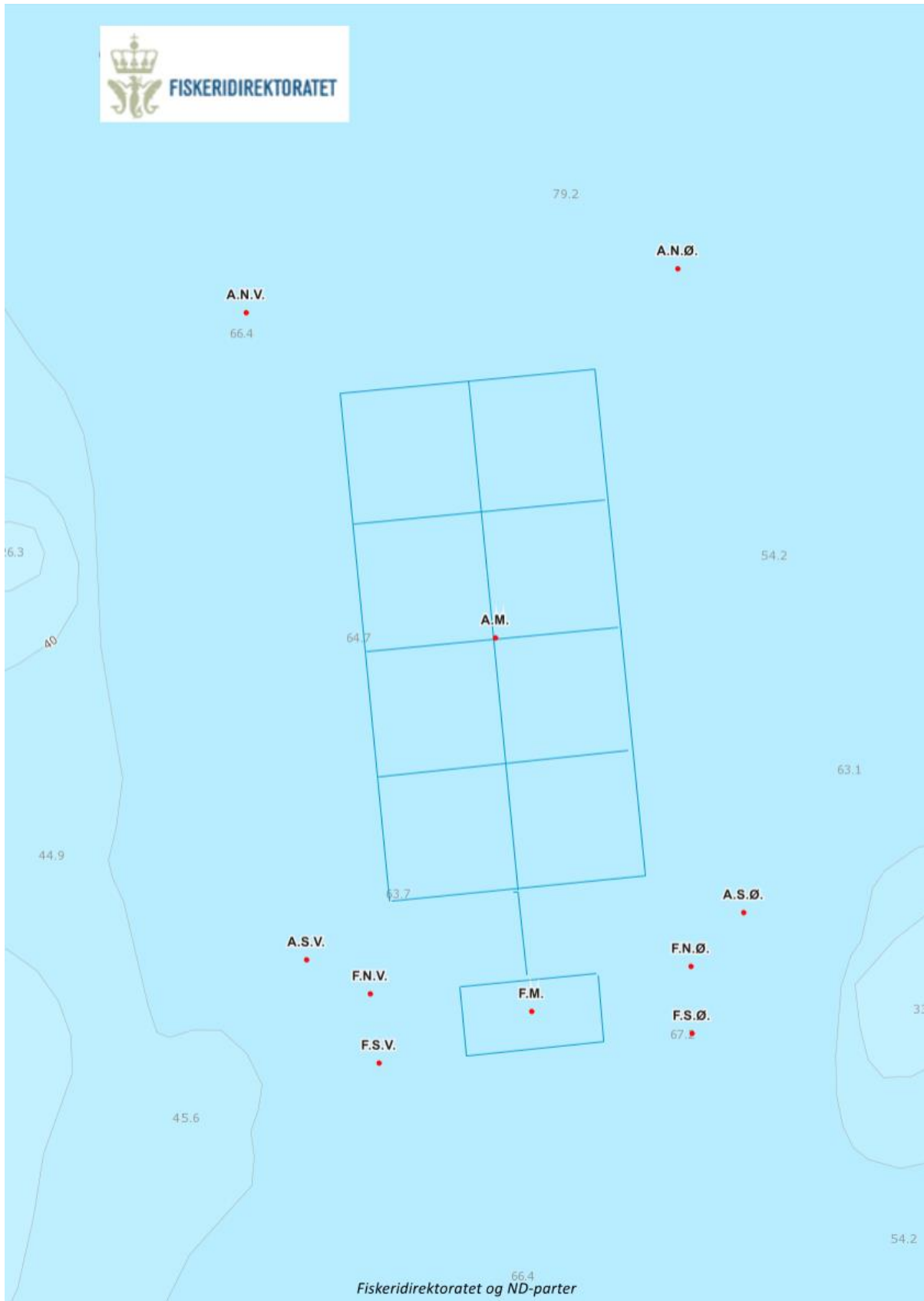


VEDLEGG 10 – ANLEGG MED FORTØYNING. -POSISJONER. -KYSTKONTUR

Anleggets- og flåtens midtpunkt og ytterpunkt er markert med rødt på tegningen.
Koordinatene er oppgitt i tabellen nedenfor.

Målestokk 1:1000

Kilde: www.fiskeridir.no



VEDLEGG 10 – ANLEGG MED FORTØYNING. -POSISJONER. -KYSTKONTUR

Tabellen viser koordinater for anleggets- og flåtens midtpunkt og ytterpunkt.

Anleggets ytterpunkt	Breddegrad	Lengdegrad
Anlegg Nord Vestlig (A.N.V.)	N 60 - 47, 909	Ø 04 - 48, 458
Anlegg Nord Østlig (A.N.Ø.)	N 60 - 47, 923	Ø 04 - 48, 563
Anleg Sør Østlig (A.S.Ø.)	N 60 - 47, 846	Ø 04 - 48, 604
Anlegg Sør Vestlig (A.S.V.)	N 60 - 47, 832	Ø 04 - 48, 498
Anleggets midtpunkt (A.M.)	N 60 - 47, 876	Ø 04 - 48, 532

Flåtens ytterpunkt	Breddegrad	Lengdegrad
Flåte Nord Vestlig (F.N.V.)	N 60 - 47, 830	Ø 04 - 48, 515
Flåte Nord Østlig (F.N.Ø.)	N 60 - 47, 839	Ø 04 - 48, 593
Flåte Sør Østlig (F.S.Ø.)	N 60 - 47, 831	Ø 04 - 48, 596
Flåte Sør Vestlig (F.S.V.)	N 60 - 47, 822	Ø 04 - 48, 520
Flåtens midtpunkt (F.M.)	N 60 - 47, 831	Ø 04 - 48, 556