

HAR DU SETT DENNE?

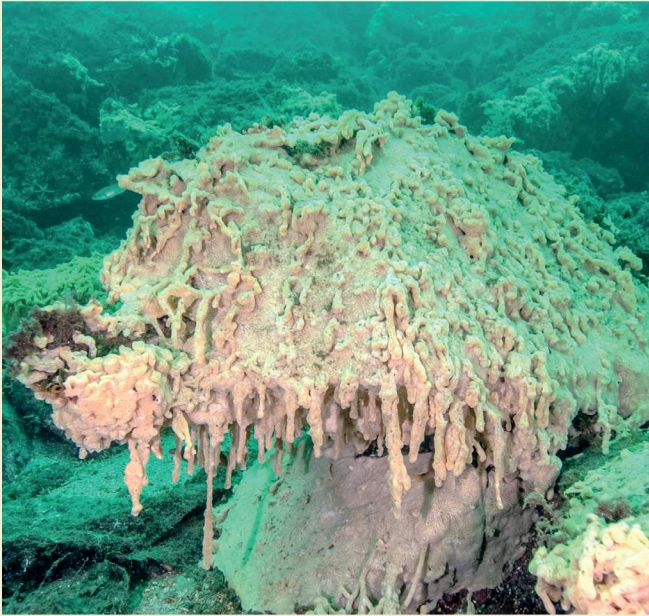


Foto: Rudolf Svensen

Hamnespy

Hamnespy er ein framand art som legg seg som store teppe på havbotnen, og fortrengjer andre artar. Hamnespy kan få alvorlege konsekvensar for norske kystområde og marine næringar.

Sjekk båt og utstyr jamleg

- **Botnsmør båten:** Båtar og utstyr som har vore vinterlagra på land er trygge. For å hindre begroing av hamnespy anbefaler vi å botnsmørje båten med anti-fouling maling før du set den ut.
- **Fjern hamnespy:** Båtar og utstyr som har ligge i sjøen i vinter, og båtar og utstyr med hamnespy, bør du behandle på ei av følgjande måtar:
 - set båt og/eller utstyr på land i ei veke
 - heis opp og spyl, eller skrap i botnen av båt og/ eller utstyr. Sørg for at begroing og spylevatn ikkje renn ut i sjøen.
 - plasser utstyr med begroing i ferskvatn i minst 6 timar

Kva gjer du?

Les meir om korleis du kan hindre at hamnespy spreiar seg og korleis du melde frå funn på miljodirektoratet.no.



Aktsamheitsplikt

Alle har plikt til å unngå at framande artar spreiar seg. Om du oppdagar hamnespy skal du gjere tiltak for å redusere risikoen for at arten spreiest vidare.