

**Vegplan 6 for 156/14 og 156/221
i Austrheim kommune**

Oppdrag: Odd Haugen Maskinstasjon AS,
Marius Vårbakken

Tegninger: Petter N. Sæterdal

Dato: 4. september 2023

Vegen er tegnet 3.5 meter bred i kartet, men må bygges bredere i svingene. I svingen ved profil 114 skal ikke skjæringen berøre bruksnummer 221.

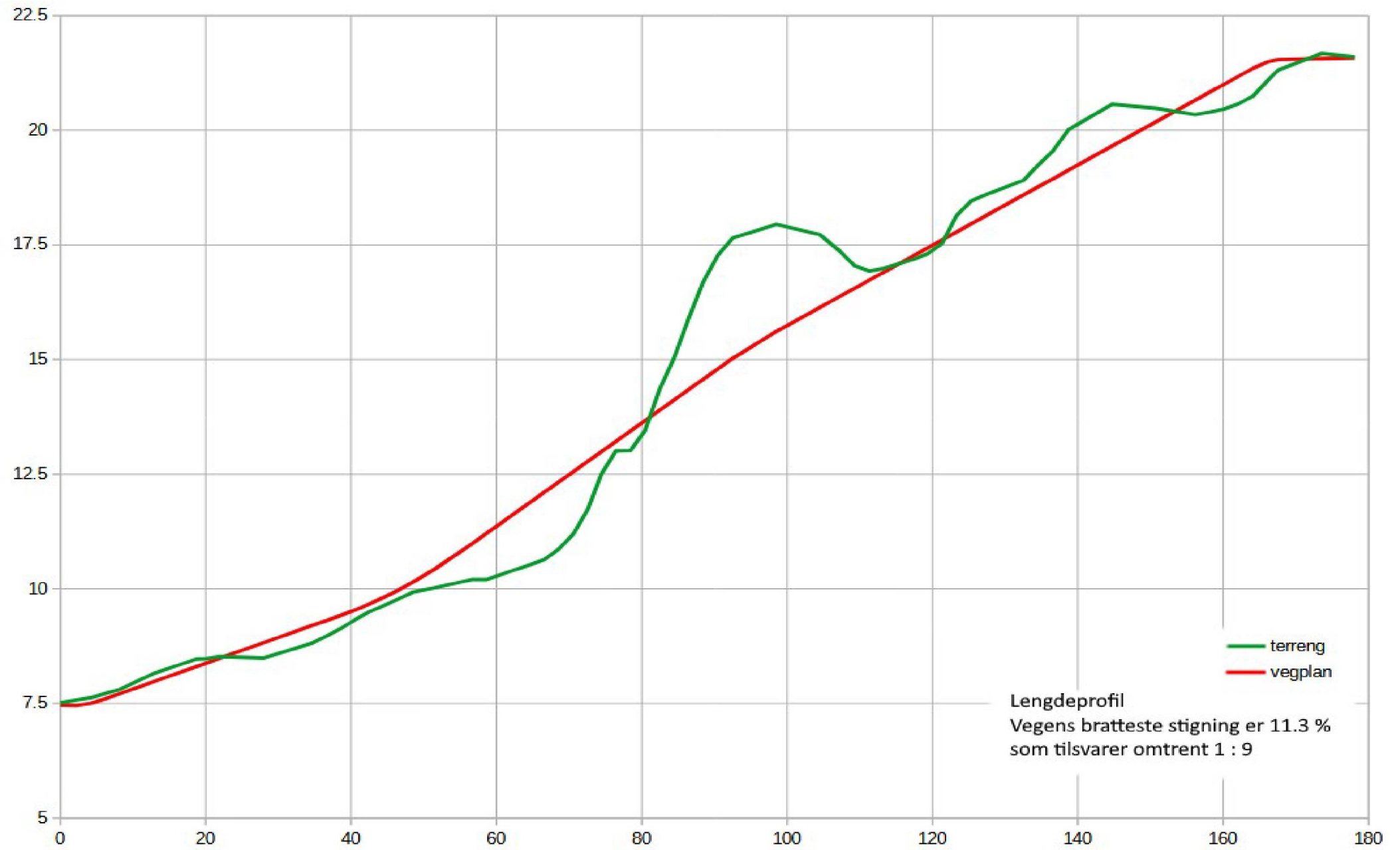
Vegen er tegnet med massebalanse.

Sprengning av 270 m³ fast fjell og 360 m³ med fyllinger. Men det trengs litt mer fyllinger enn 360 m³ for å fylle litt ekstra i innersvingen ved profil 73. Det er sannsynlig at det kommer litt mer masser fra dette anlegget fordi 270 m³ fast fjell kan gi 400 m³ med fylling.

I kartet er de gule tjukke strekene den målte øvre og nedre kant av stupet. Dette er innmålt med sanntids GNSS.

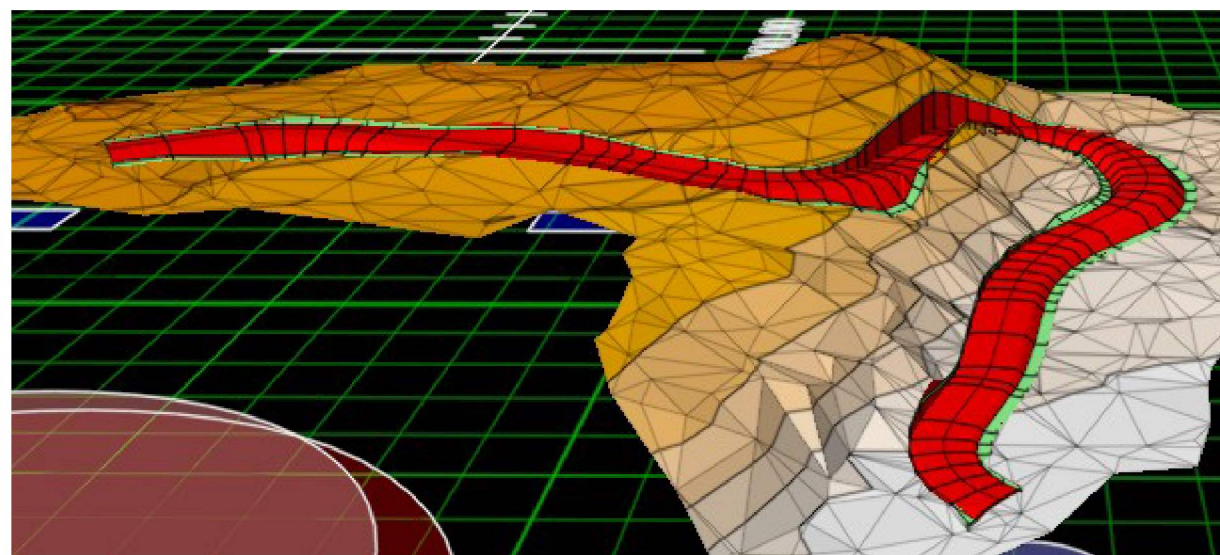
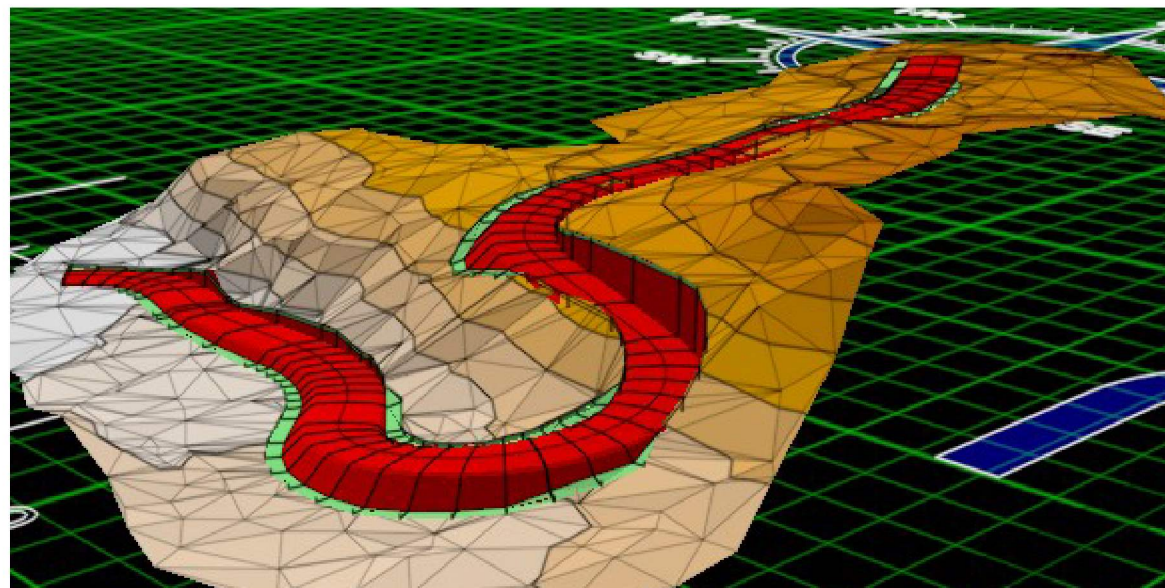
Det går en strømkabel over profil 13, trolig så høyt at det ikke utgjør noen risiko for høye biler.





Lengdeprofil

Vegens bratteste stigning er 11.3 %
som tilsvarer omtrent 1 : 9



Strømledning går over profil 13, så høyt at det trolig ikke utgjør noen risiko for høye biler.

stikningsdata for vegen

6743700.8 277438.6 7.5 start
6743702.5 277440.1 7.5 2.2
6743703.7 277441.7 7.5 4.2
6743704.5 277443.5 7.6 6.2
6743705.0 277445.4 7.7 8.2
6743705.0 277447.4 7.8 10.2
6743704.6 277449.9 8.0 12.7
6743702.7 277455.6 8.3 18.7
6743702.3 277456.7 8.4 19.9
6743701.9 277458.8 8.5 22.0
6743701.2 277464.7 8.8 28.0
6743700.5 277471.2 9.2 34.5
6743700.2 277473.2 9.3 36.5
6743699.7 277475.1 9.4 38.5
6743699.1 277477.0 9.5 40.5
6743698.4 277478.9 9.7 42.5
6743697.5 277480.7 9.8 44.5
6743696.5 277482.4 10.0 46.5
6743695.4 277484.1 10.2 48.5
6743693.5 277486.2 10.4 51.4
6743690.0 277490.0 11.0 56.6
6743688.7 277491.6 11.2 58.6
6743687.9 277493.4 11.4 60.6
6743687.4 277495.3 11.7 62.6
6743687.2 277497.3 11.9 64.6
6743687.5 277499.3 12.1 66.6
6743688.2 277501.2 12.3 68.6
6743689.2 277502.9 12.6 70.6
6743690.6 277504.4 12.8 72.6
6743692.1 277505.5 13.0 74.4
6743693.9 277506.3 13.2 76.4
6743695.8 277506.8 13.4 78.4
6743697.8 277506.9 13.7 80.4
6743699.8 277506.6 13.9 82.4
6743701.7 277505.9 14.1 84.4
6743703.4 277504.8 14.3 86.4
6743704.8 277503.4 14.6 88.4
6743706.0 277501.8 14.8 90.4
6743706.8 277499.9 15.0 92.5
6743708.6 277494.2 15.6 98.5
6743710.4 277488.5 16.1 104.5
6743710.8 277487.3 16.3 105.8
6743711.5 277485.4 16.4 107.8
6743712.6 277483.7 16.6 109.8
6743713.9 277482.2 16.8 111.8
6743715.4 277480.9 16.9 113.8
6743717.0 277479.8 17.1 115.8
6743718.9 277479.0 17.3 117.8

6743720.8 277478.5 17.5 119.8
6743722.8 277478.3 17.6 121.8
6743724.8 277478.4 17.8 123.8
6743726.7 277478.8 18.0 125.8
6743728.3 277479.4 18.1 127.4
6743729.4 277479.9 18.2 128.6
6743731.3 277480.6 18.4 130.6
6743733.2 277481.2 18.6 132.6
6743735.1 277481.6 18.8 134.6
6743737.5 277482.0 19.0 137.1
6743743.5 277482.5 19.5 143.1
6743749.5 277483.0 20.0 149.1
6743753.5 277483.4 20.4 153.1
6743755.5 277483.5 20.6 155.1
6743757.5 277483.3 20.7 157.1
6743759.4 277483.0 20.9 159.1
6743761.3 277482.4 21.1 161.1
6743763.2 277481.7 21.3 163.1
6743765.0 277480.7 21.4 165.1
6743766.4 277479.8 21.5 166.8
6743771.2 277476.2 21.6 172.8
6743775.6 277473.0 21.6 178.2

