

Vår ref: (914-937/2014)
Mottatt dato: 14.10.2014

Kunde / bakgrunn

Eier: Blom Fiskeoppdrett AS

Lokalitet: Rekeviki

Innsender: Arild Kollevåg

E-post: arild.kollevaag@fishguard.no

Tlf: 48 31 24 50

Art: laks, 4 kg

Prøvetakingsdato: 14.10.2014

Sjukdomshistorie: Førre og etter avlusing med Termolicer, 33,5 C 30 sek.

Resultat

Prøve merket: M3, F1, etter avlusing

Vår journal: 914, 915, 916

gjelle: sparsom hyperplasi ytterst på sek lamellene

pseudobranch: u.a.

hjerte: u.a.

lever: u.a.

muskel: u.a., rød musk ikke med

nyre: hovednyre u.a.

pankreas/tarm: u.a.

milt: ikke tatt ut

Konklusjon: Ingen unormale forandringer

Prøve merket: M3, F2 etter avlusing

Vår journal: 917, 918, 919

gjelle: uten anmerking

hjerte: sparsom epikarditt

lever: u.a.

muskel: u.a., rød muskulatur ikke med.

nyre: ikke tatt ut

pankreas/tarm: u.a.

milt: ikke tatt ut

Konklusjon: Ingen unormale forandringer i de undersøkte organer

Prøve merket: M3, F1 Før avlusing

Vår journal: 920, 921, 922

gjelle: u.a.
hjerte: sparsom epikarditt
lever: sparsom hyperplasi rundt galleganger, sparsom leverbetennelse
muskel: u.a., rød musk ikke med i snitt
nyre: u.a.
pankreas/tarm: u.a.
milt: u.a.

Konklusjon: Funn alminnelige hos eldre oppdrettsfisk

Prøve merket: M3, F2, før avlusing

Vår journal: 923, 924, 925

gjelle: hovedsakelig fine reaksjonsløse gjeller, noe hyperplasi og økt antall slimceller ytterst på sekundærlamellene i små partier
hjerte: sparsom hypercellularitet i hjertets kompaktum, sparsom fokal myokarditt i hjertets spongiosum
lever: vakuolisering av hepatocytter
muskel: u.a., rød musk ikke med i snitt
nyre: hovednyre, u.a.
pankreas/tarm: u.a.
milt: u.a.

Konklusjon: leverforfettning, myokarditt

Prøve merket: M3, F3 før avlusing

Vår journal: 926, 927, 928

gjelle: sparsomt økt antall slimceller ytterst på sekundærlamellene, hovedsakelig reaksjonsløst gjellevev
hjerte: u.a.
lever: sparsom vakuolisering
muskel: u.a., rød musk. ikke med i snitt
nyre: u.a.
pankreas/tarm: u.a.
milt: u.a.

Konklusjon: Ingen unormale forandringer i de undersøkte organer

Prøve merket: M3, F4 før avlusing

Vår journal: 929, 930, 931

gjelle: Sparsom økning av antall slimceller ytterst på sekundærlamellene, normalfunn. Gjellevevet hovedsakelig fint og reaksjonsløst. (Bilde 1)
hjerte: sparsom hypercellularitet, sparsom epikarditt

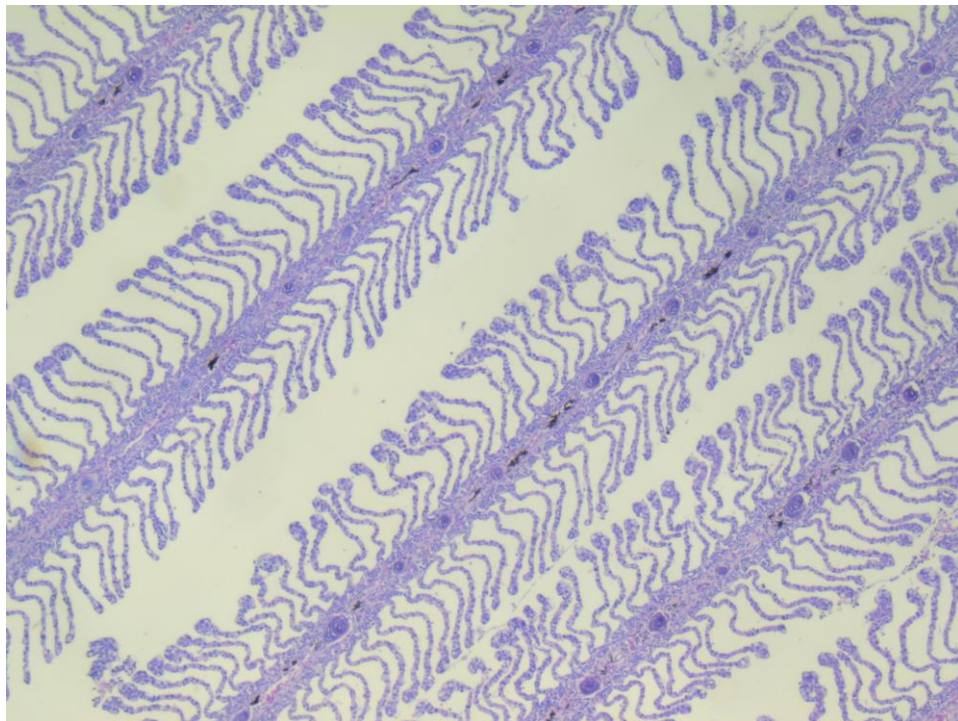
lever: sparsom fokal leverbetennelse, galleganghyperplasi

muskel: u.a., rød musk ikke us.

nyre: u.a.

pankreas/tarm: u.a.

milt: u.a.



Bilde 1. Gjelle M3, F4. Sparsom økning av antall slimceller ytterst på sekundærlamellene.

Konklusjon: Funnene er innenfor rammen av hva som forventes hos eldre fisk.

Prøve merket: M3, F3 etter avlusing

Vår journal: 932, 933, 934

gjelle: u.a.

hjerte: sparsom hypercellularitet i det kompakte og spongiose lag

lever: uttalt galleganghyperplasi

muskel: u.a., rød musk ikke us

nyre: u.a.

pankreas/tarm: u.a.

milt: u.a.

Konklusjon: Ingen unormale forandringer i de undersøkte organer

Prøve merket: M3, F4 etter avlusing
Vår journal: 935, 936, 937

gjelle: Et fåtall ferske og eldre blødninger i gjelleepitelet, sirkulasjonsforstyrrelse, infiltrasjon av betennelsesceller i begrensede partier. Hovedsakelig normalt gjellevev (bilde 2)

hjerte: u.a.

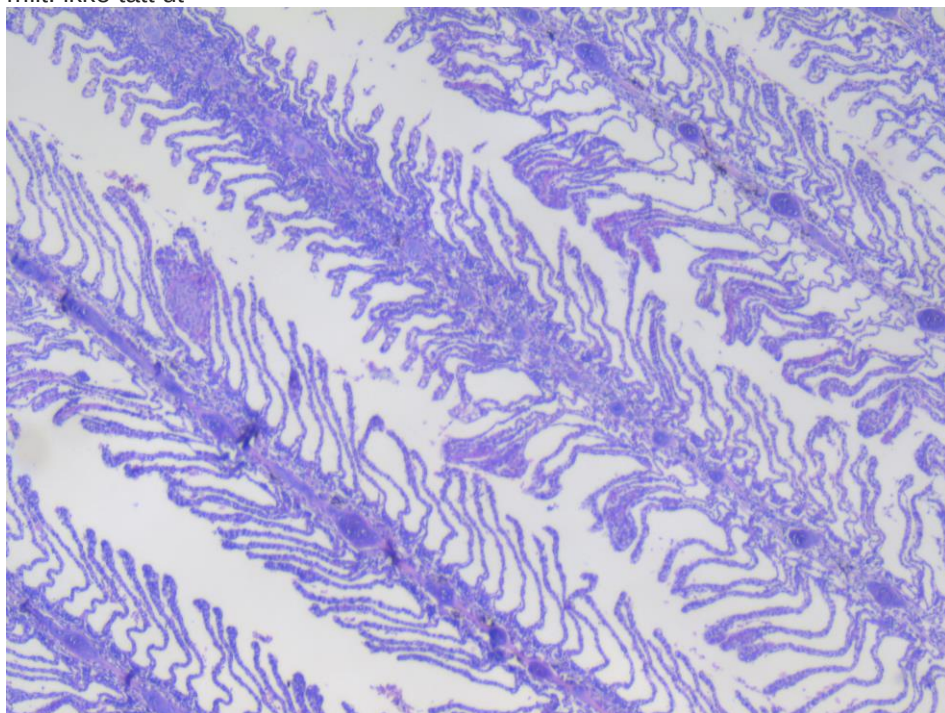
lever: u.a.

muskel: u.a.

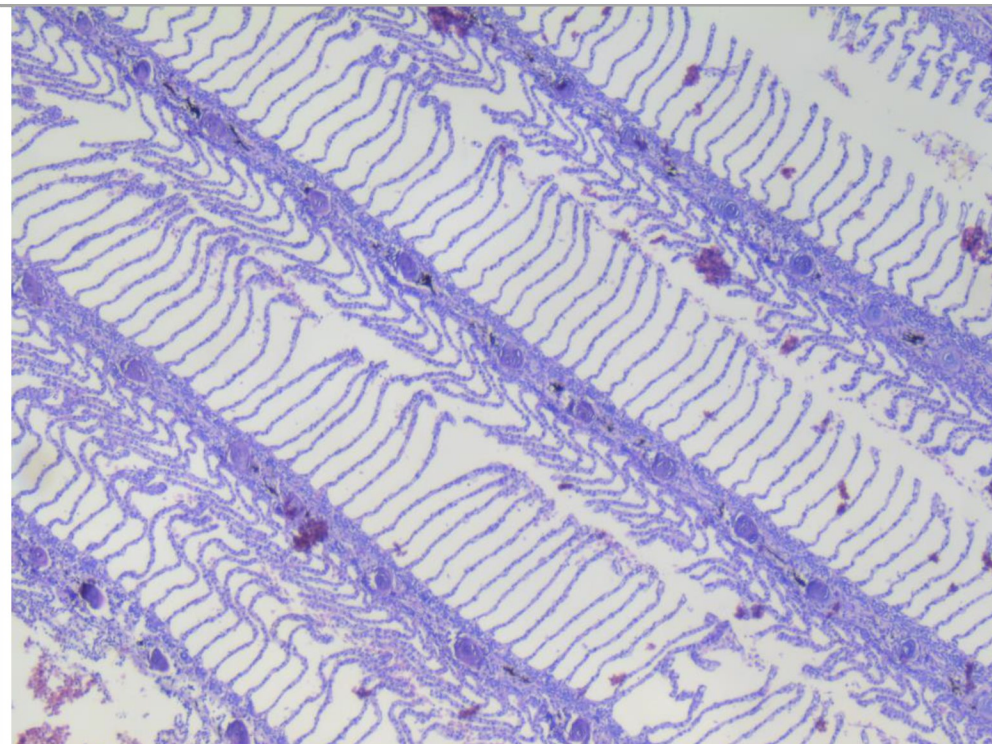
nyre: hovednyre. u.a.

pankreas/tarm: u.a.

milt: ikke tatt ut



Bilde 2. Gjelle M3, F4. Ferske og eldre blødninger i gjelleepitelet. Sirkulasjonsforstyrrelse. Infiltrasjon av betennelsesceller i begrensede partier. Hovedsakelig normalt gjellevev som bilde 3 .



Bilde 3. Gjelle M3, F4. Gjellevev uten anmerking.

Konklusjon: Sirkulasjonsforstyrrelse i deler av gjellevev

Konklusjon:

Alle nødvendige organer for diagnostikk var ikke tatt ut. Med det forbehold, ble det ikke gjort funn som tyder på smittsom sykdom. Gjellevevet var generelt i god forfatning. Der var rikelig med frisk pankreasvev i alle prøver. Det var ikke noen uttalt forskjell mellom gruppene før og etter behandling.

Dato

26.10.2014

Signatur:

Pernilla Simolin
Pernilla Simolin