

# Histologirapport



Vår ref: (896-901/2014)  
Mottatt dato: 13.10.2014

## Kunde / bakgrunn

Eier: Blom Fiskeoppdrett AS

Lokalitet: Rekeviki

Innsender: Arild Kollevåg

E-post: arild.kollevaag@fishguard.no

Tlf:

Art: laks, 4 kg

Prøvetakingsdato: 13.10.2014

**Sjukdomshistorie:** Avlusing med Termolicer. 3 gjeller før behandling. 3 gjeller etter behandling.

## Resultat

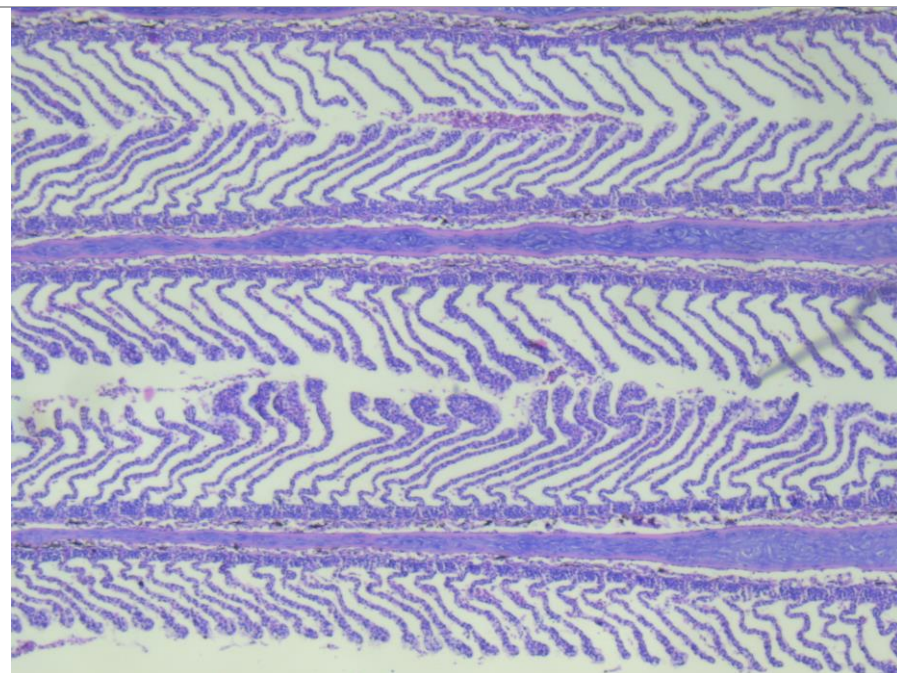
**Prøve merket:** M4 → M3 avlusa

Vår journal: 896, 897, 898

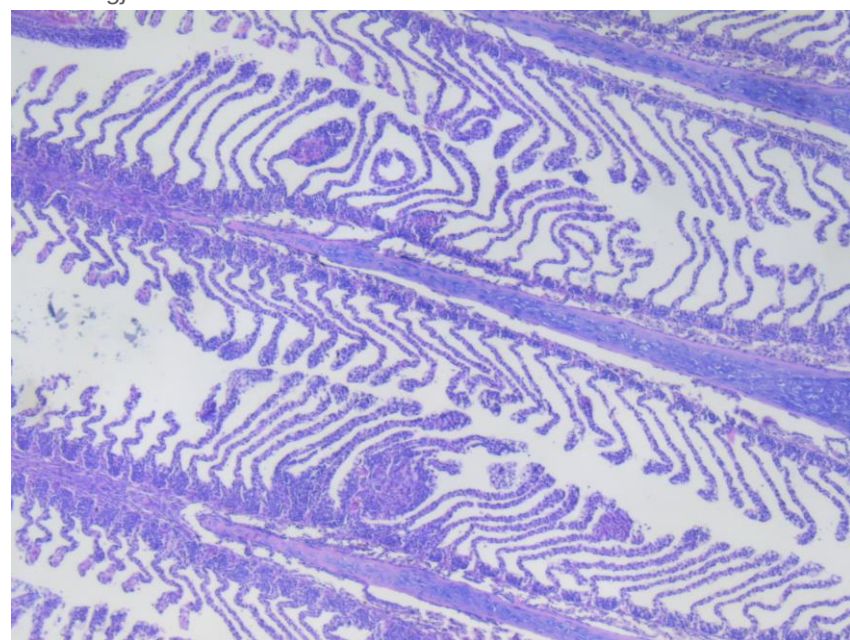
gjelle 1: sparsomt økt antall epitelceller og økt antall og størrelse av slimceller ytterst på sekundærlamellene; tilnærmet normale gjeller (bilde 1).

gjelle 2: sparsomt med eldre avhelte blødninger i gjelleepitelet, sparsomt økt antall epitel- og slimceller og økt størrelse på slimceller ytterst på sekundærlamellene (bilde 2).

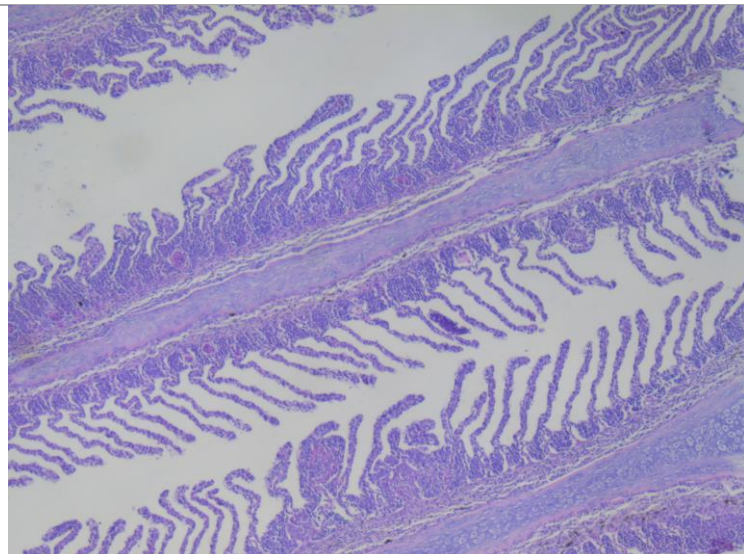
gjelle 3: moderat med eldre avhelte blødninger, i områder noe fortykkede primærlameller, omfatter ca 20 % av snittet (bilde 3a). Hovedsakelig normalt gjellevev (bilde 3b).



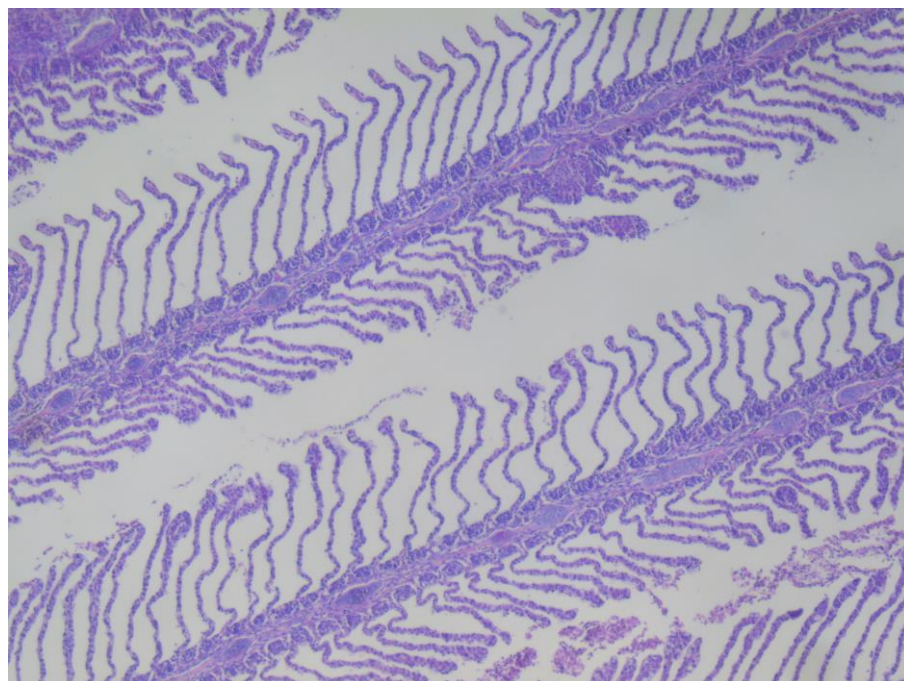
Bilde 1: gjelle 1 avlusa.



Bilde 2. Gjelle 2. Eldre avhelte blødninger, sparsomt økt antall epitel- og slimceller ytterst på sekundærlamellene



Bilde 3a. Gjelle 3. Eldre avhelte blødninger. Moderat fortykkede primærlameller.



Bilde 3b. Gjelle 3, annet parti. I hovedsak normalt gjellevev.

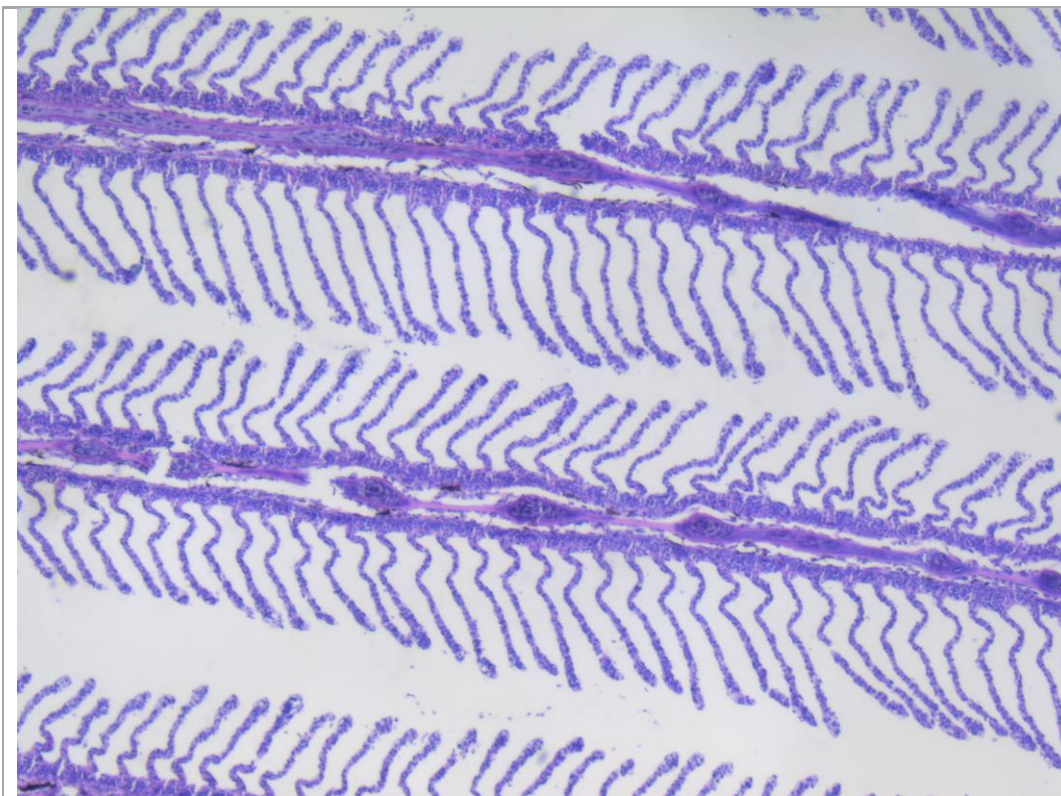
**Prøve merket:** U beh. M4-→M3

Vår journal: 899, 900, 901

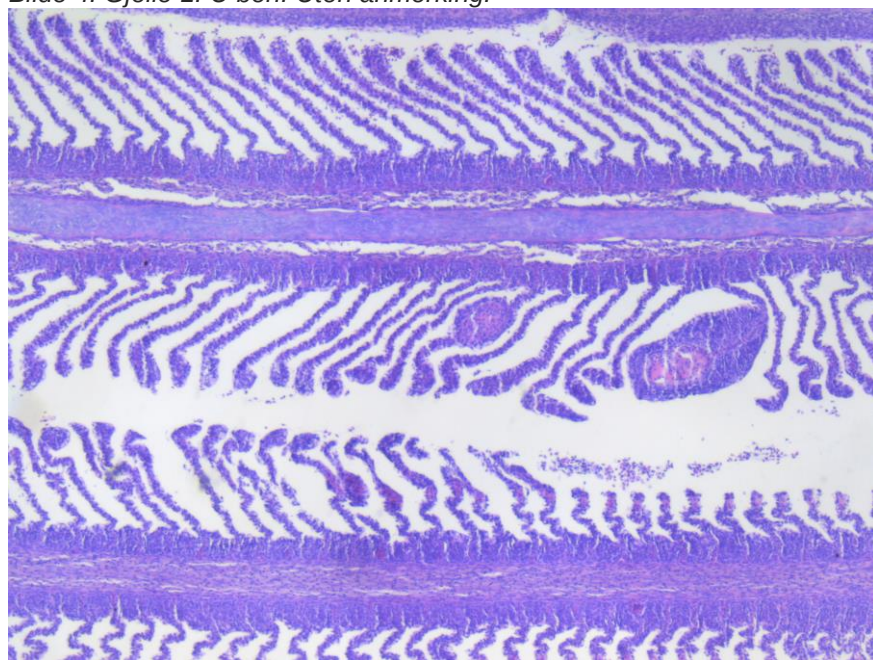
gjelle 1: uten anmerking (bilde 4).

gjelle 2: sparsomt fortykkede sekundærlameller, sparsomt med eldre blødninger i gjelleepitelet (Bilde 5) , hovedsakelig normalt gjellevev (bilde 6).

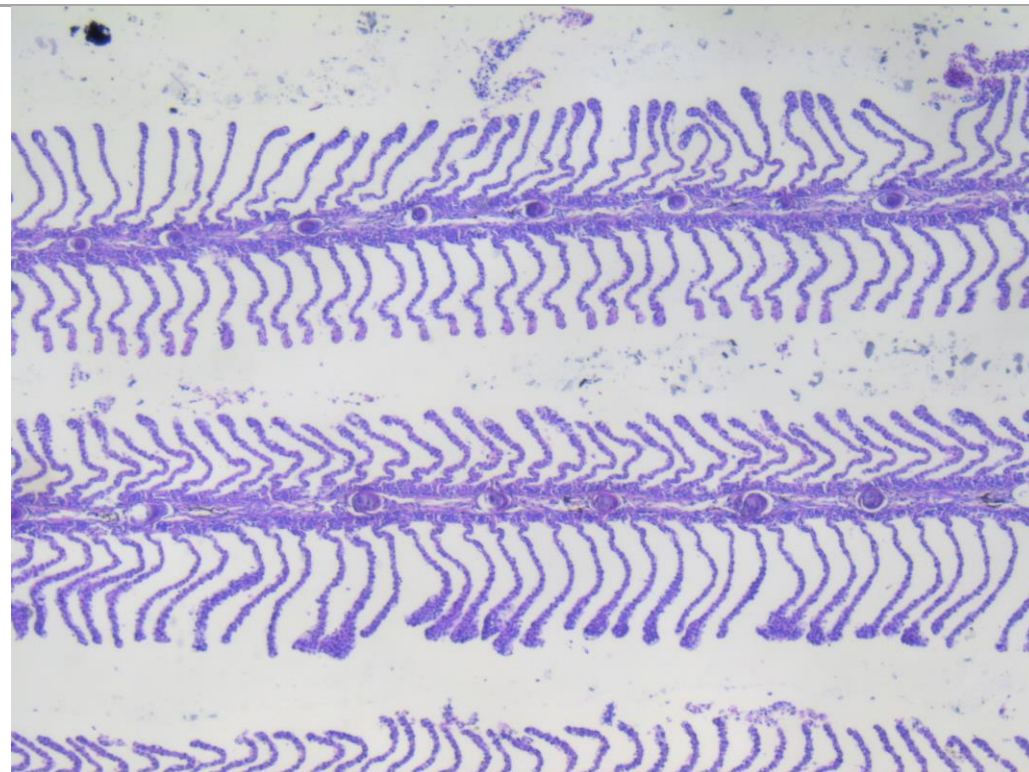
gjelle 3: sparsomt økt antall slimceller og epitelceller ytterst på sekundærlamellene i visse partier, tilnærmet normale gjeller (bilde 7).



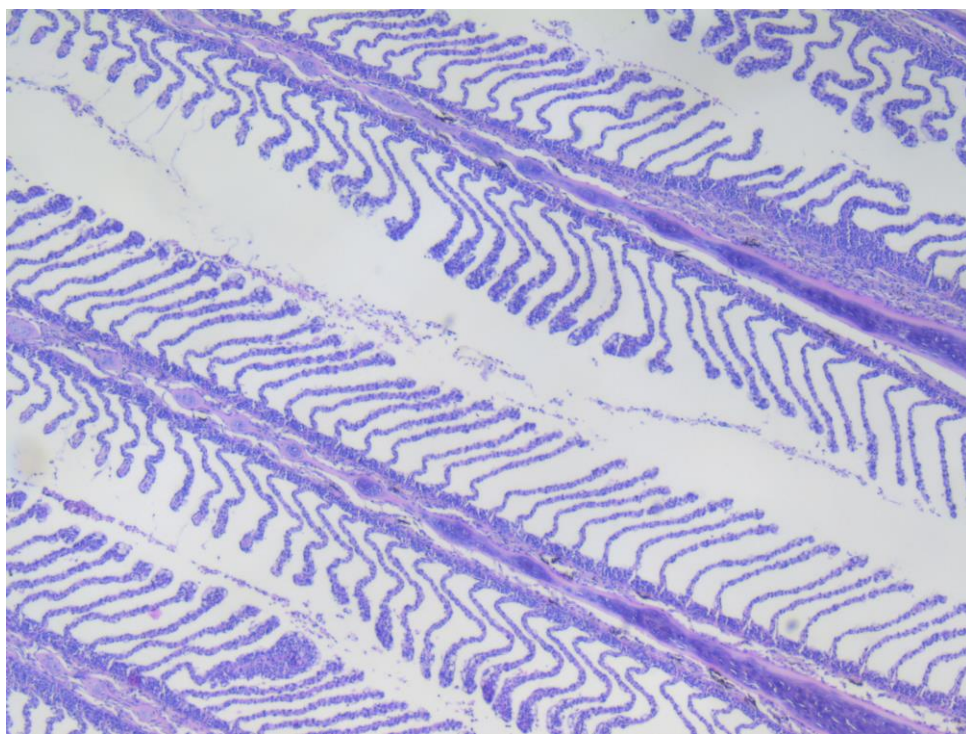
Bilde 4. Gjelle 1. U beh. Uten anmerking.



Bilde 5. Gjelle 2 Sparsomt fortykkede sekundærlameller, sparsomt med eldre blødninger i gjelleepitelet.



Bilde 6: Gjele 2. Hovedsakelig normalt gjellevev, samme snitt som bilde 5, men annet parti.



Bilde 7: Gjele 3. Sparsomt økt antall slimceller og epitelceller ytterst på sekundærlamellene i visse partier. I hovedsak normalt gjellevev.

<b>Konklusjon:</b> Det var ikke påfallende store forskjeller mellom de to gruppene.	Dato 26.10.2014	Signatur: <i>Pernilla Simolin</i> Pernilla Simolin
--	--------------------	--