

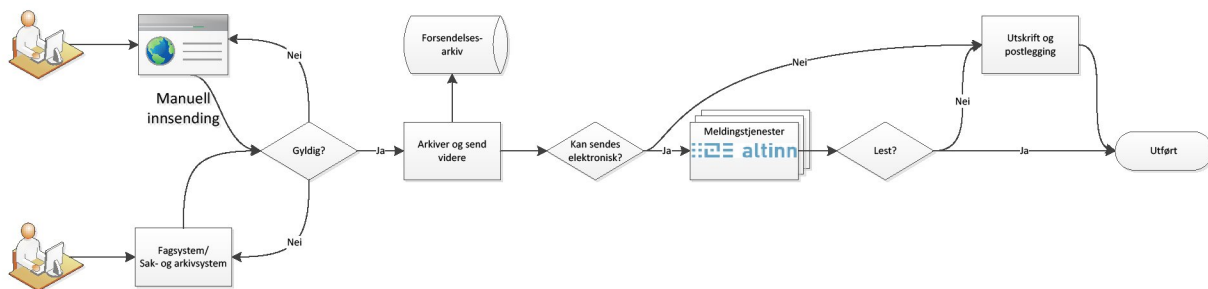
KS SvarUt – Bilag 1: Beskrivelse av tjeneste og funksjonalitet

Med «oppdragsgiver» mener vi i dette bilaget den virksomheten som sender forsendelsen, altså kommuner, fylkeskommuner eller andre offentlige virksomheter.

Funksjonalitet

Prosess for mottak og utsending av forsendelser

Flyten i mottak og videresending av en forsendelse til KS SvarUt er beskrevet i figuren. Listen nedenfor beskriver de enkelte stegene i prosessen:



1. Innsending

Oppdragsgiver kan integrere KS SvarUt med de enkelte fagsystemer og/eller oppdragsgivers sak- og arkivsystem. I en testfase kan man benytte et manuelt grensesnitt for innsending uten at det er en integrasjon mot fagsystem.

2. Validitetssjekk av forsendelsen

Når KS SvarUt mottar dokumentene og metainformasjonen blir disse validitetssjekket. I dette ligger blant annet sjekk av om dokumentene er i riktig pdf-format, ukryptert og uten annotations og om adresseinformasjonen er fullstendig.

3. Arkivering

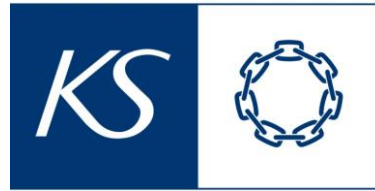
Hvis KS SvarUt godkjenner forsendelsen, blir filen og tilhørende metadata arkivert i KS SvarUts forsendelsesarkiv.

4. Vurdering om forsendelsen kan skje elektronisk

Dersom forsendelsen tilfredsstillter kravene til meldingstjenesten, formidles varsel gjennom Altinn. Dersom forsendelsen ikke kan skje elektronisk, sendes det hele til utskrift og postlegging som ordinær brevpost (punkt 7).

5. Altinn-meldingsboks

Meldingen er tilgjengelig for innbygger i Altinns meldingsboks, med tekst basert på forsendelsesmetadata og predefinert meldingstekst fra oppdragsgiver og tilhørende lenke



til dokumentet i forsendelsesarkivet. Varsel om meldingen sendes fra Altinn som SMS eller e-post.

6. Lesing i Altinn

Hvis innbygger følger lenken i Altinn-meldingen vil nedlastning av den aktuelle filen fra KS SvarUts forsendelsesarkiv starte og meldingen vil bli markert som "lest". Forsendelsen markeres som utført når nedlastningen er fullført. Merk at filen fortsatt vil være tilgjengelig i forsendelsesarkivet for senere nedlastinger. Tidsperioden skal defineres.

7. Send post

Om meldingen ikke er lest i Altinn innen en predefinert tidsfrist vil prosessen gå videre til levering pr. brevpost. Det samme skjer om metainformasjonen som følger forsendelsen inn i KS SvarUt ikke inneholder tilstrekkelig informasjon (organisasjonsnummer eller fødselsnummer) til å formidle varselet gjennom Altinn.

KS har tegnet en avtale med en sentral utskriftsleverandør; Grafisk Digital som er tilgjengelig for alle oppdragsgivere

Tjenesten.

All oppdatering av dokumentasjon og grensesnitt vil skje i administrasjonsgrensesnittet til oppdragsgiver.

Forsendelsesservice

SOAP-basert web-service for overføring av forsendelser til SvarUt og sporing av status på disse. Dokumentasjon av dette grensesnittet, og veiledning til hvordan man lager integrasjoner mot dette finnes i administrasjonsgrensesnittet til tjenesten denne krever pålogging. Det er også utarbeidet [eksempel-kode](#) som demonstrer en integrasjon.

Forvaltningsweb for brukere

Web-grensesnitt på svarut.ks.no. tilbyr følgende funksjonalitet:

- Generering av passord/brukernavn for forsendelsesservice.
- Konfigurasjon av parametere som gjelder for alle oppdragsgivers forsendelser.
- Sporing av forsendelser for forvaltning og feilsøking
- Manuell innsending av forsendelser

Veiledning til konfigurasjon finnes i administrasjonsgrensesnittet. Krever pålogging.

Forvaltningsweb for sentraladministrator

Web-grensesnitt på svarut.ks.no. tilbyr følgende funksjonalitet:

- Oppretting og forvaltning av brukere
- Teknisk overvåkning av driftsmiljø