



Sektion 230



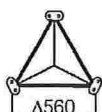
Sektion 230



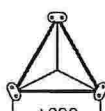
Sektion 340



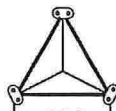
Sektion 450



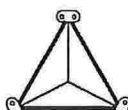
Sektion 560



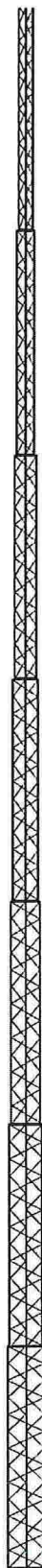
Sektion 690



Sektion 890



Sektion 1160



Mundalsberg 9 meter mast

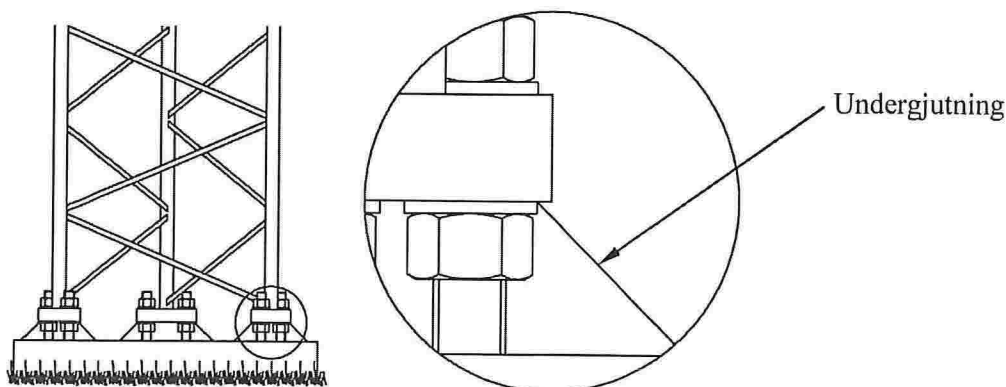
3. Placera tornet på fundamentet och montera de övre muttrarna.
4. Kontrollera att tornet står vertikalt. Justera med muttrarna vid behov. Se till att de undre muttrarna alltid ligger an mot fotplattornas undersida.
5. De övre muttrarna dras åt med moment. Muttrarna är normalt anoljade vid leverans.

Bottensektion	Fundamentsbult	Nyckelvidd	Åtdragningsmoment
340	M20	30	218 Nm (22,3 kpm)
450	M20	30	218 Nm (22,3 kpm)
560	M24	36	378 Nm (38,5 kpm)
690	M24	36	378 Nm (38,5 kpm)
890	M24	36	378 Nm (38,5 kpm)
1160	M24	36	378 Nm (38,5 kpm)

## 5. UNDERGJUTNING AV FOTPLATTOR

Undergjutning är ett garantivillkor. Efter montering av tornet ska undergjutning utföras. Undergjutning utförs med ett härför avsett krympningskompenserat specialbruk, exempelvis BEMIX\* expanderande köldbrik eller likvärdigt. Undergjutningen ska vara något mindre än fotplattan för att vatten inte ska samlas mellan bruk och fotplatta.

\*Finja Bemix AB , Tel 08-594 115 00, [www.finjabemix.se](http://www.finjabemix.se)



## 7. KLÄTTERHINDER

1. Plåtarna placeras runt sektionen med tappen nedåt, stående på fotplattorna. (Se bild 1). På sektion 340 och 450 monteras plåtarna på H=120 mm resp. H=115 mm över fotplattan. (Se bild 2).
2. En plåt träs runt ramstången och nästa plåt runt nästa ramstång varpå de skruvas ihop med de medföljande plåtskruvarna.
3. När man monterat varvet runt upprepas förfarandet med nästa varv ovanför.
4. Tapparna i de övre plåtarnas nederkant styrs in i hålen i de nedre plåtarnas överkant och plåtarna trycks ihop innan skruvarna dras fast.

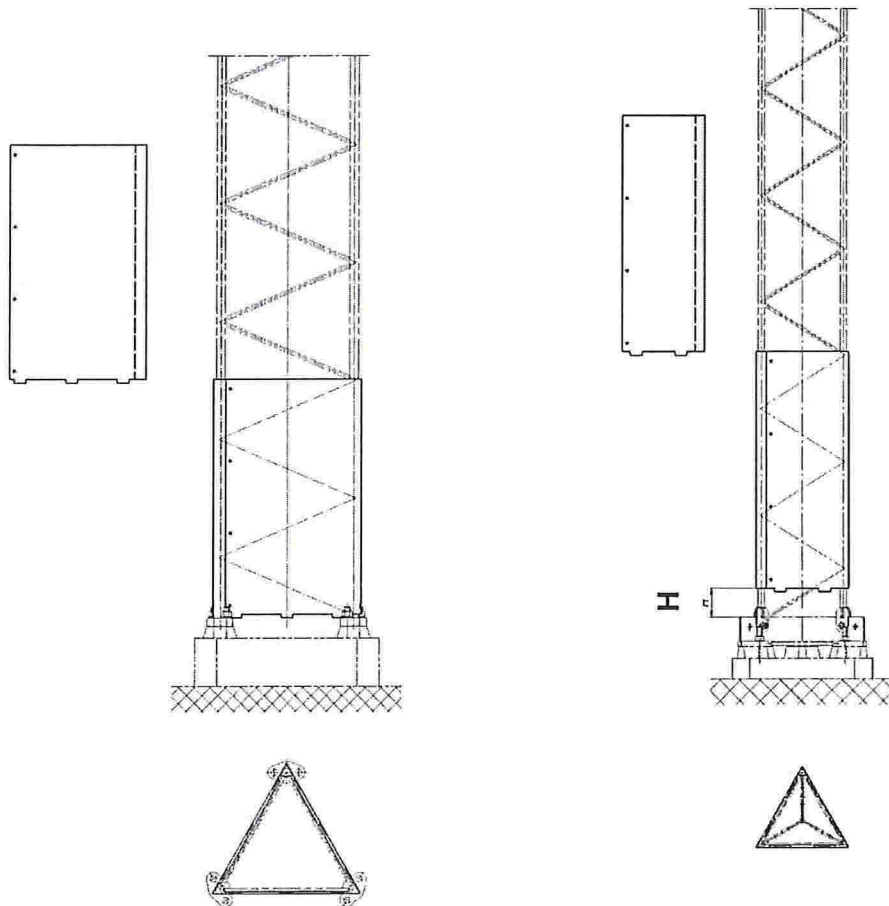


Bild 1 (560, 690, 890, 1160)

Bild 2 (340,450)