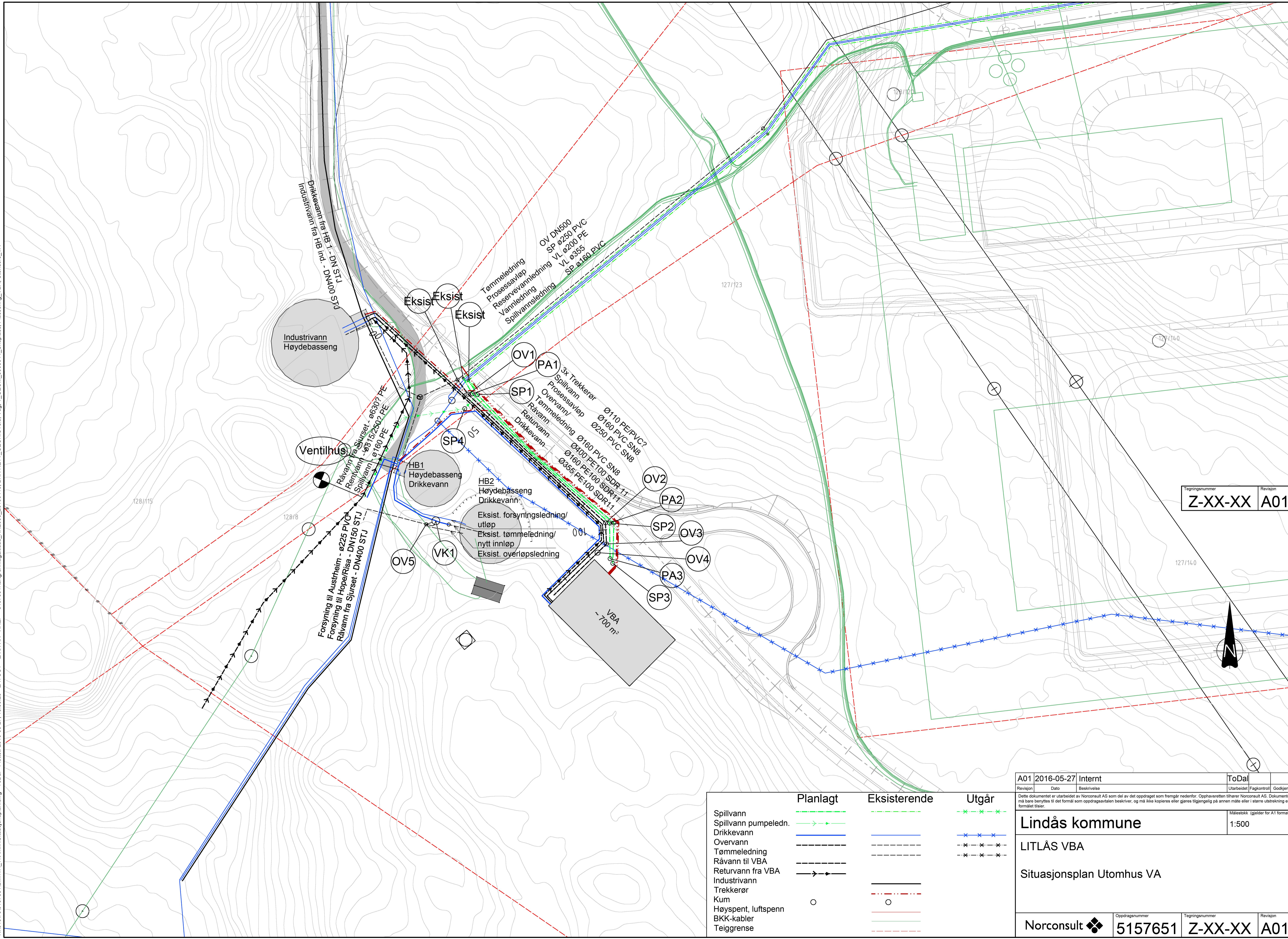


N:\515765157651\BIM\VA\_T\VA\K\I\Situasjonsplan.dwg - ToDal - Plottet: 2016-05-27, 15:35:23 - LAYOUT = Z-XX-XX - XREF = 515765157651\Kartgrunnlag\Utlas - NN2000\_20160413\_BKK-NETT\_GEONISTele\_Veg\_T\_GEOM\_5005911\_Snipplass\_Plussing\_VBA\_Utendørs\_VA\*



Tegningsnummer Revisjon  
Z-XX-XX A01

	Planlagt	Eksisterende	Utgår
Spillvann			
Spillvann pumpeledn.			
Drikkevann			
Overvann			
Tømmeledning			
Råvann til VBA			
Returvann fra VBA			
Industrivann			
Trekkerør			
Kum			
Høyspent, luftspenn			
BKK-kabler			
Teiggrense			

A01	2016-05-27	Internt	ToDal
Revisjon	Dato	Beskrivelse	Utarbeidet Fagkontroll Godkjent
<p>Detta dokumentet er utarbeidet av Norconsult AS som del av det oppdraget som fremgår nedenfor. Opphavsretten tilhører Norconsult AS. Dokumentet må bare benyttes til det formål som oppdragsavtalen beskriver, og må ikke kopieres eller gjøres tilgjengelig på annen måte eller i større utstrekning enn formålet tillater.</p>			Målestokk (gjelder for A1 format)
<p><b>Lindås kommune</b></p>			1:500
<p>LITLÅS VBA</p>			
<p>Situasjonsplan Utomhus VA</p>			
Norconsult	Oppdragsnummer	Tegningsnummer	Revisjon
	5157651	Z-XX-XX	A01