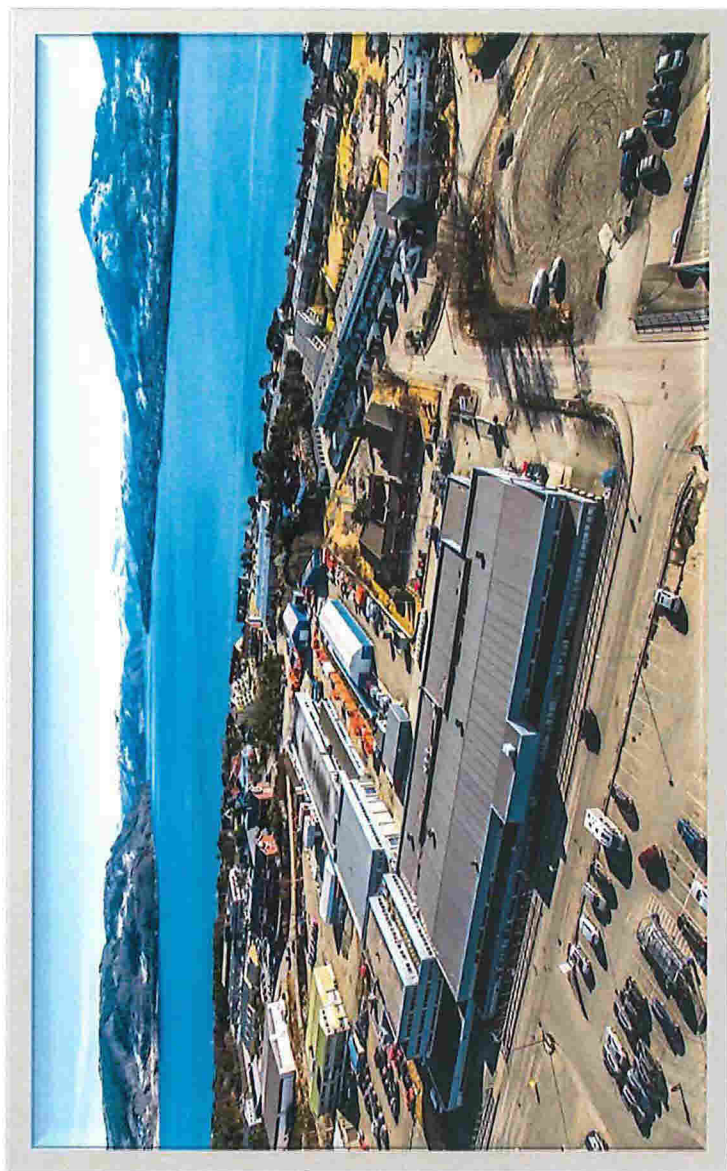
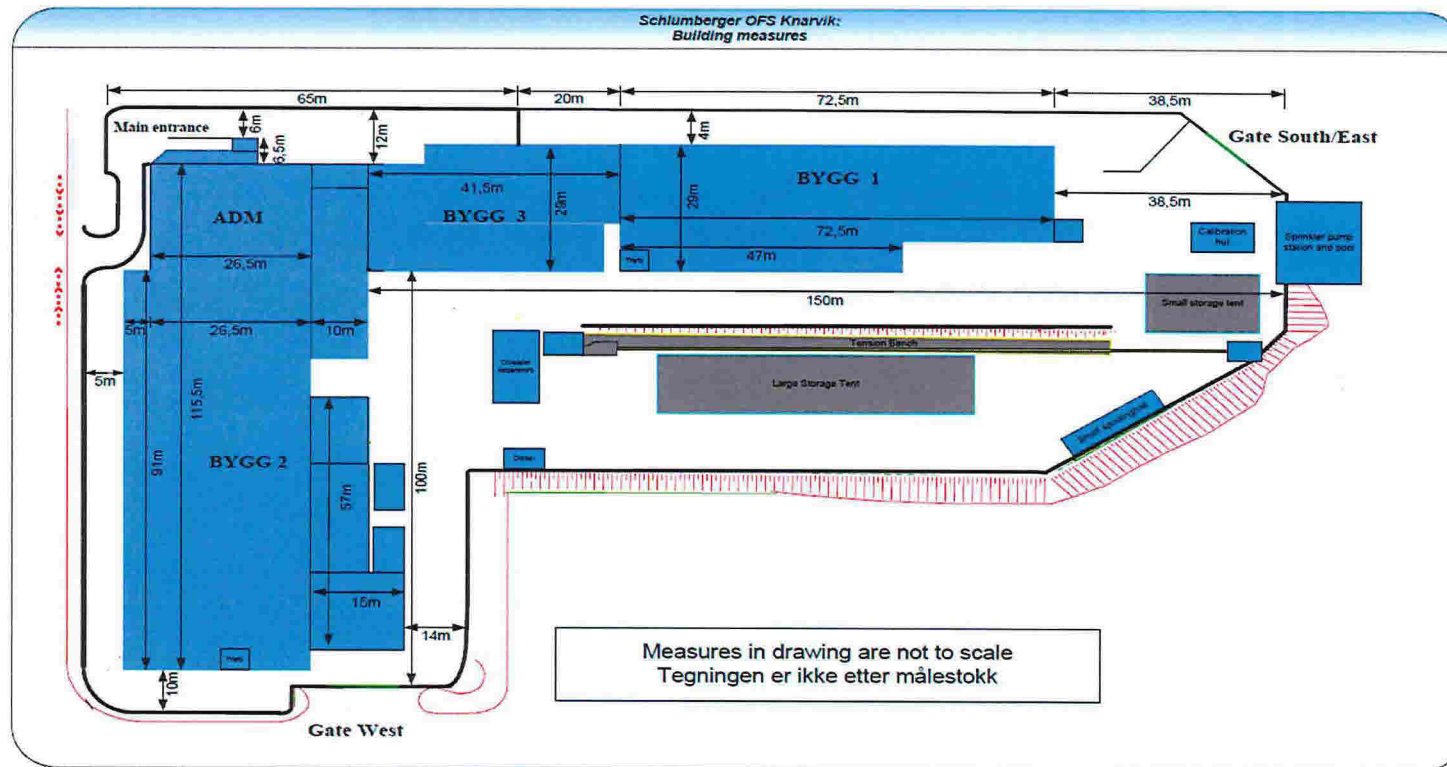


# Schlumberger – Knarvik/Lindås



# Oversikt over bygningsmasse



# Byggeår/modernisering

- Bygg 1 – fra 1969. Modernisert og påbygget i 1981, 1994, 2009
- Bygg 2 – fra 1971. Modernisert og påbygget i 1985, 1991/1992, 2009, 2012, 2014
- Bygg 3 – fra 1996. Oppført for å koble sammen eksisterende bygg. Modernisert i 2009.
- «Strekkbenk bygg» – fra 1993 (utstyr følger ikke med, dette inkluderer telt samt muligens også deler av bygget).
- Oljeutskiller bygg – fra 1996
- Basseng/bygg for vann til sprinkling – fra 1998.
- Stort lagertelt/rubbhall – fra 2002. Modernisert 2006 (avtales med kjøper om dette skal stå igjen)
- Olje og vannutskillerbygg – fra 2004. Modernisert 2006
- Diesel bygg – fra 2007
- «Kallibrerings hytte» – fra 2012.
- Mindre rubbhall fra 2013 (tas med av selger)

# Oversikt over arealer

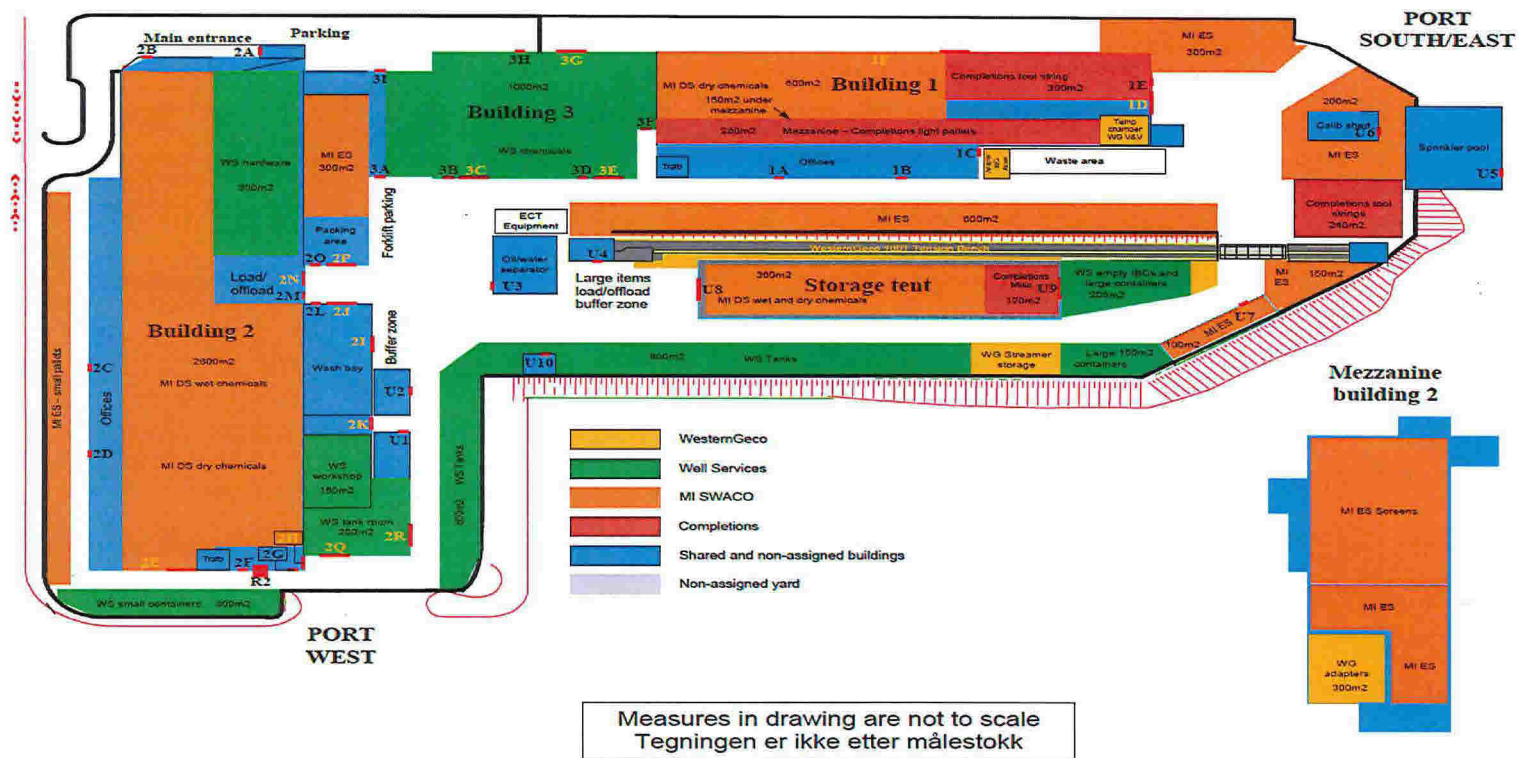
- **Tomt: 21,658 m<sup>2</sup>**
  - 188/136 – 9538.3 m<sup>2</sup>; 188/240 – 6020 m<sup>2</sup>; 188/669 – 4887.9 m<sup>2</sup>; 188/713 – 1211.8 m<sup>2</sup>
- **Lagerplass/ikke bebygget areal: 11,150 m<sup>2</sup>**
  - Rubbhall: 820 m<sup>2</sup>, utvendig lagerplass: 4 000 m<sup>2</sup>, Strekkbenk: 1 000 m<sup>2</sup>,
  - Veier og parkeringsareal : 5 330 m<sup>2</sup>
- **Bebygget areal: 11,830 m<sup>2</sup> fordelt på tre 3 sammenkoblede bygg.**

# Bebygget areal – fordeling

		Bygg 1	Bygg 2	Bygg 3
Kontorareal og kantine	1 850		1 090	760
Lager og produksjonslokaler	7 090	1 400	4 690	1 000
Garderobes, produksjonslokaler og tekniske arealer	2 890	900	1 790	200

Bebygget areal utgjør 11,830 m<sup>2</sup> og fordeler seg på 3 sammenkoblede bygg.

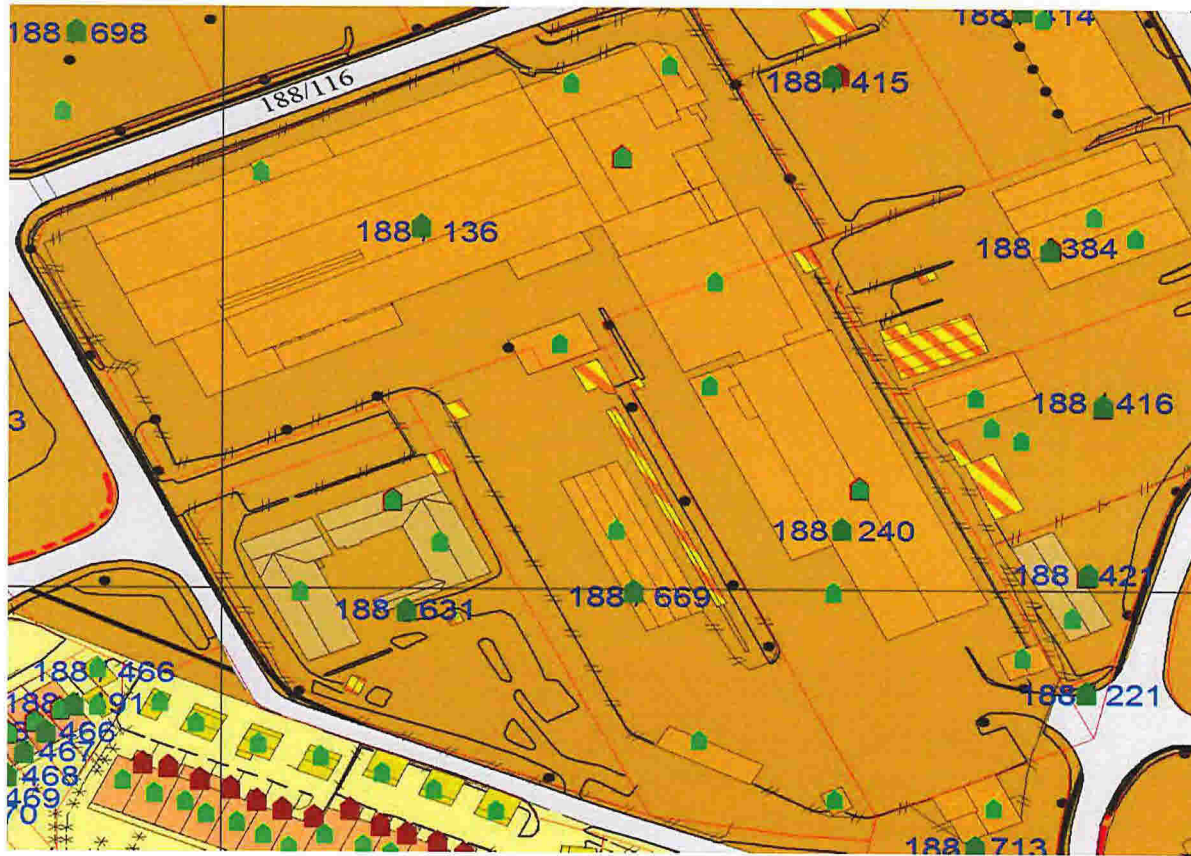
# Schlumberger - Knarvik



# Fremtidig potensial

- Områdeplanen vedtatt i 2016 åpner opp for oppføring av boliger på deler av eiendommen, i tillegg gir planen muligheter for omgjøring av bygningsmasse til sentrumsformål(detaljhandel). Vi ber interessenter gjøre seg kjent med rapport utarbeidet av Bergen Eiendomsrådgivning ved Terje Haugan. Ytterligere informasjon finnes også i databasen for eiendommen(Bonamea). Planid 1263-201002. Tilgang fås ved henvendelse til megler.

# Kart over tomtene

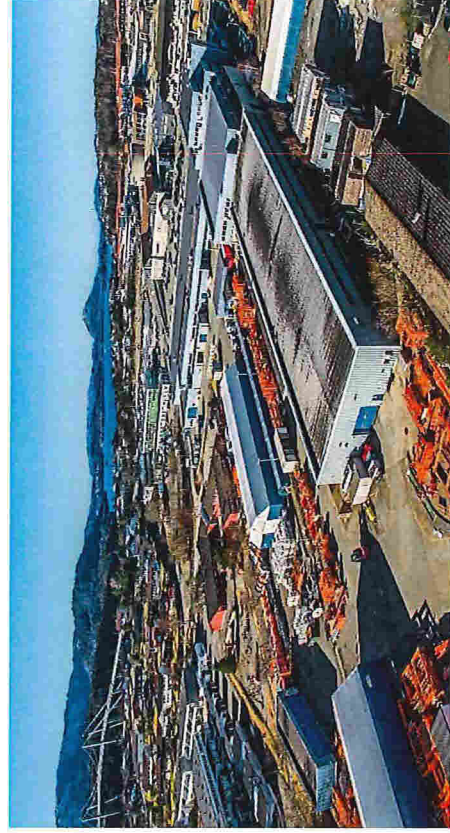




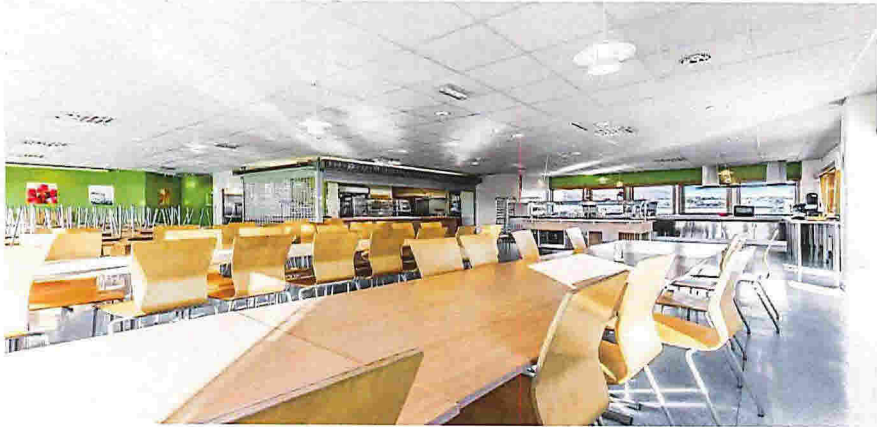
# Diverse informasjon

- Inventar, det avtales med kjøper hvorvidt dette medfølger eller ikke.
- Reoler følger ikke med i handelen.
- Teknisk utstyr tilpasset produksjon og løsøre følger ikke med i handelen.
- Diverse byggesøknader og godkjenninger/ferdigattester kan sees hos megler.

# Schlumberger - Knarvik



# Schlumberger - Knarvik



# Kontaktinformasjon

- Megler: Petter Grevstad Theodorsen

Mobil: 90 41 17 76

Mail: [petter.grevstad.theodorsen@em1.no](mailto:petter.grevstad.theodorsen@em1.no)

- Megler: Kurt Furnes

Mobil: 90 41 22 70

Mail: [kurt.furnes@em1.no](mailto:kurt.furnes@em1.no)

EiendomsMegler  1