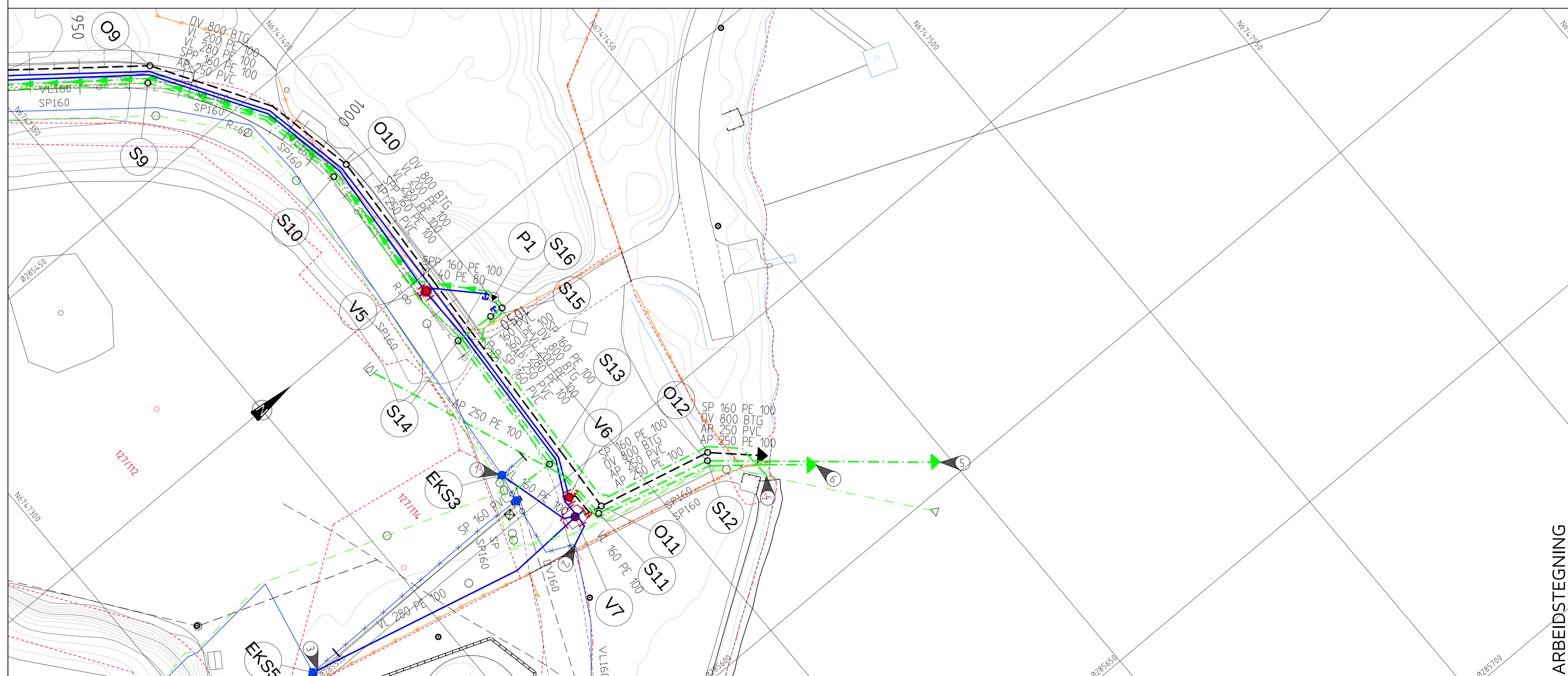


- MERKNAD:**
- Demontering av vannkum EKS3 fra eks. VL. Tilknytning av ny ø160mm VL fra kum V7 til eks. VL. VL UTFØRES MED MATERIALOVERGANG V/KUM EKS3 ELLER I PVC-MATERIALE.
  - Lokalisering og frigraving av eks. ø160mm VL til BOH-kaien. Tilknytning av ny VL fra kum V7 til eks. ledning.
  - Frigraving av eks. ø160mm VL ut fra kum EKS5. Strekktast tilknytning av ny ø280mm VL fra kum V7 m/dimensjonsovergang ø280x160mm.
  - Tilknytning av ny ø160mm overløpsledning fra pumpestasjon P1/kum S16 til eks. ø160mm PE100 SDR11 ledning med grennr. Grennr innstøpes som utslippsledn. gjennom kai.
  - Legging av AP som synkerør (70% luftfylling) til utslipp i sjø på kote -30,0 moh. Ende rør heves over sjøbunn.
  - Legging av AP2 som synkerør (70% luftfylling) til utslipp i sjø på kote -6,0 moh. Ende rør heves over sjøbunn.



### TEGNFORKLARING

- | Eksisterende | Prosjektert |
|--------------|-------------|
|              |             |
|              |             |
|              |             |
|              |             |
|              |             |
|              |             |
|              |             |
|              |             |
|              |             |
|              |             |
|              |             |
|              |             |
|              |             |
|              |             |
|              |             |

C	29.09.16	THF	Overløpsledn. ø160mm PE100 fra S16 tilkn. eks. ledn. nedstrøms S12. Stikk fra S15.
B	30.08.16	THF	AP 250mm PE100 fra Norscrap West, kum S13-S11-S12-utløp i sjø.
A	13.06.16	THF	OV ø800mm kum O2-O12. AP ø250mm kum S2-S12. AP sjøledn. til kote -30,0 Ny kum V7. SPP og VL til P1. Plassering kum V5+V6. Trase V7-EKS5, P1-S15.

ARBEIDSTEGNING

Oppdragsgiver			Revisjonen gjelder		
LINDÅS KOMMUNE - TEKNISK DRIFT					
Prosjekt			Tegn.	Kontr.	Godk.
Mongstad næringspark.			THF	THF	
Ledningsplan og profil, profil 1050-1130.			Dato: 19.02.16		
Kum S14-S12, V7-EKS5 og P1-S14.			Målestokk: 1:500/100		
Fabrikkveg 7B			Prosjekt nr.: 3812		
5059 Bergen			Tegnenummer: 604		
Tlf. 55 59 82 60			Rev.		
e-post: post@haugenvva.no			C		