

Fra: Terje Fauske
Sendt: 11. januar 2017 09:35
Til: Bjarte Helle
Emne: Knarvik barneskule - opparbeiding av parkeringsområde P1
Vedlegg: Knarvik barneskule landskapsplan 500 A1 F4.pdf

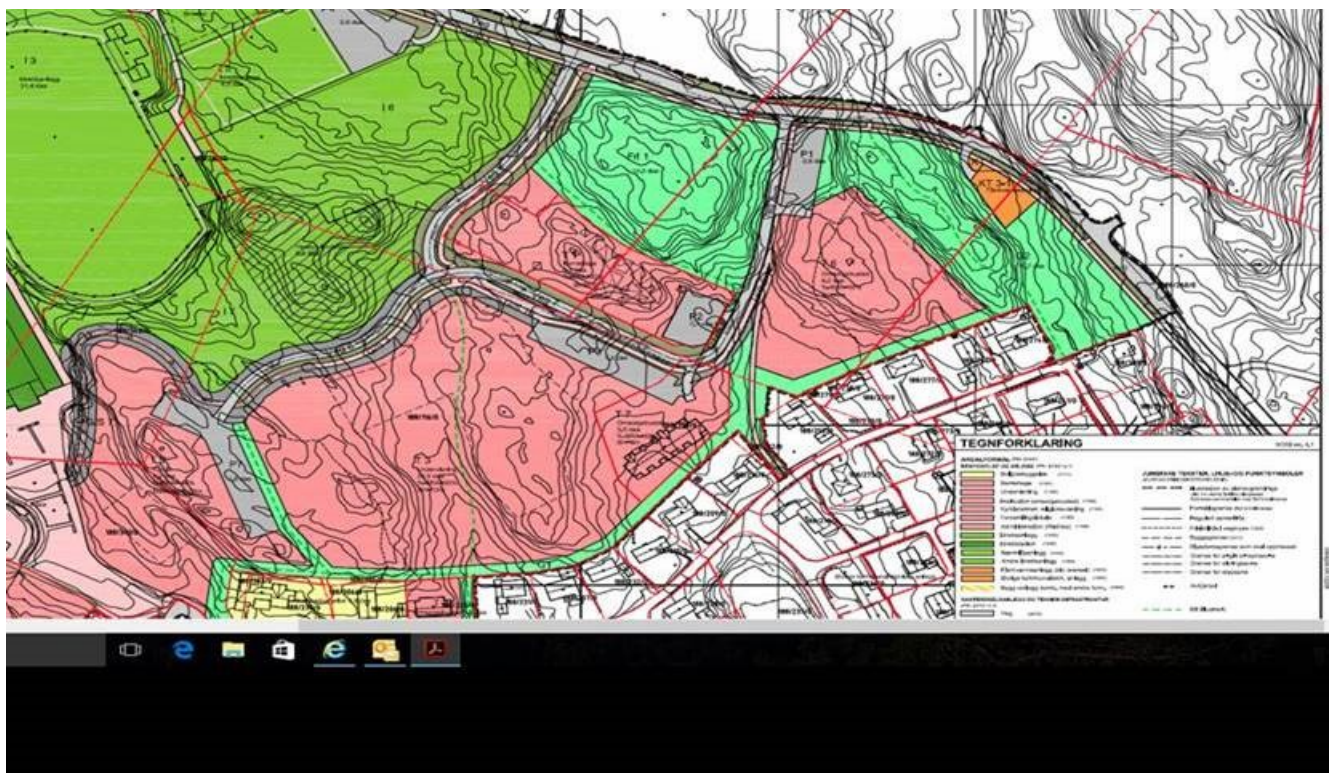
Hei !

Eigedomsavdelinga arbeidar med planlegging av ny Knarvik barneskule. I den forbindelse vil det bli lagt opp til nedjustert parkeringsdekning tett inntil den nye skulen grunna omsynet til mjuke trafikanter. Som erstatning for den reduserte parkeringsdekningen like ved skulen, vil det difor bli satsa på opparbeiding av ny parkeringsplass i nerområdet til den nye skulen. Difor kan det vera aktuelt å opparbeide parkeringsområde P1. Denne er primært avsett til formål, gravplass, men ved sambruk kan denne nyttast både for kyrkja, tilsette på skulen ,samt evt. turgåarar i området. Eigedomsavd. har vore i kontakt med repr. frå kyrkja som stiller seg svært positiv til dette.

I tillegg ligg deler av det regulerte skuleområdet inne på eigedomane til Tomteselskapet.

Vi ber difor om tilbakemelding og erkleæing for at L.K. kan søke på Dykkar eigedomar. Kostnader for opparbeiding av parkeringsplassen vil bli betalt av prosjektet ny Knarvik barneskule, og inggå som del av kontrakten med den valgte entreprenøren.

Vi ber om snarlig tilbakemelding. Nedafor ligg utsnitt av reg. planen, og vedlagt landskapsplan for nye Knarvik barneskule.



Mvh.
Terje Fauske
Eigedomsavd.
Prosjektleder

tfa@lindas.kommune.no

tlf. 906 01 062

tlf. 56 37 56 59