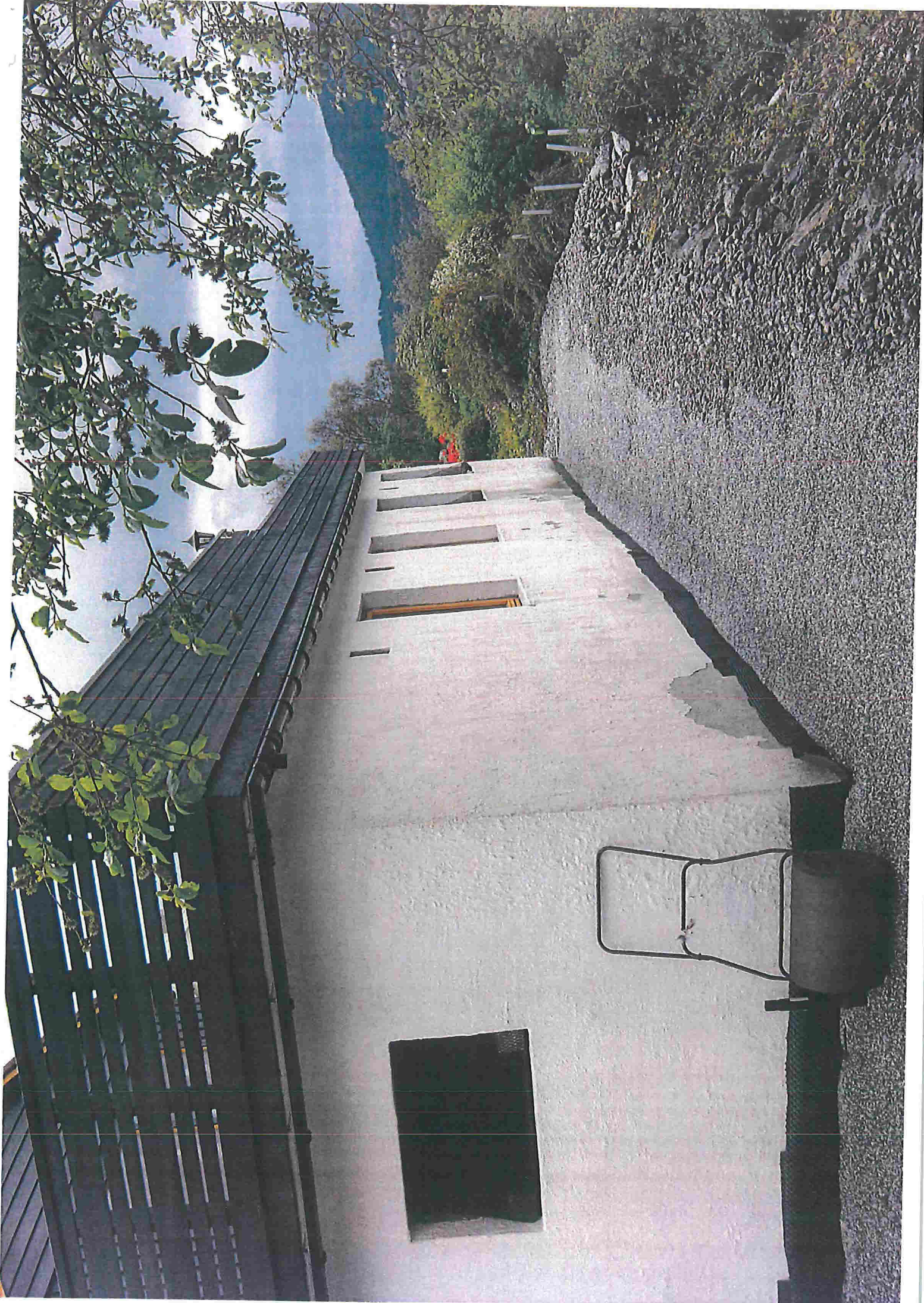


Lindås Kommune, sak 16/2625

Kopier som vedlegg i sak 16/2625. Vedr. Terrasse G.nr.133 B.nr. 79/87

1. Bilde av vestsiden, før topplag av singel og pukk ble fjernet for plassering av platting.
2. Bilde fra 1971 som viser del av terrenget mellom G.nr. 133 og B.nr. 79, 27, og 31.
3. Innfelt bilde (1971) som illustrerer objekt plassering for bildemotivet.
4. Bilde av sørsiden før topplag av singel og pukk ble fjernet for plassering av platting,
5. Bilde av platting under utførelse.





2. Bilde fra 1971 som viser del av terrenget mellom G.nr. 133 og B.nr. 79, 27, og 31.

