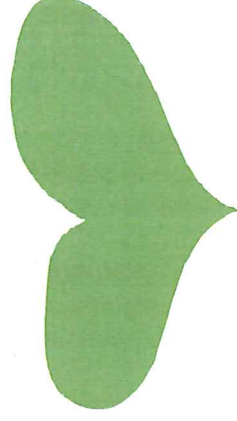


Hjerteterom



-Knarvik barneskule

Forprosjekt Totalentreprise 20.02.2017

Forprosjekt Samspillsfase

Leveranse av forprosjekt

Arkitekt oppsummerer her de største endringer og kompletteringer som er gjort i forprosjektet, i samspillsfasen, etter innlevering av konkurranseprosjekt.

Opplisting av endringer i samspillsfase:

- Læringscenteret sin planløsning er speilvendt for at de skulle få sin egen inngang separat fra hovedinngang. Inngangen ligger nå på nordsiden, med tak over.
- Trappene i elevinnganger er utvidet i bredden, og inngangssituasjoner er optimalisert. Trinn 1 og 2 har fått separate innganger
- Trinn 3 og 4 har fått grovgarderobe.
- Toaletter endret til færre rullestolstoletter og flere vanlige toaletter separat for gutt og jente.
- Romstørrelser i noen arealer er justert og optimalisert, blant annet i trinnarealer.
- Mat og helse og realfagsrom har byttet plass. Ombygging ble gjort for å plass til få spisesone som eget rom med mulighet for annen bruk, og samtidig få vaskerom, matlager og kjølerom med direkte tilkomst til mat og helse.
- Lærerarbeidsplasser er omtegnet til arbeidsrom for hvert trinn.
- Arealet i idrettshallen er økt opp med nye funksjoner, etter kommunestyret sitt vedtak om utvidelse med 1/4 størrelse, til basishall. De nye funksjonene er rom for egenorganisert aktivitetsareal i kombinasjon med rom for kampsport, klatrehall og buldrerom. Vestibylearealet ved hallen er også utvidet. De nye arealene er lagt inn mellom vestibylearealet og flerbrukshallen, for lett tilkomst, og av arkitektoniske grunner. I tilknytning til disse endringene er hele vestibylearealet med trapp, heissituasjon og toaletter omtegnet. Garderobeområdet ved flerbrukshallen er også omtegnet.

Utover endringene er prosjektet utviklet med møblering, sanitærinstallasjoner, tekniske kompletteringer mm.

Prosjektet har i stor grad beholdt sin opprinnelige infrastruktur, og rom og funksjoner ligger i hovedsak der de lå i konkurranseprosjektet.

Prosjektet har også i stor grad beholdt sitt opprinnelige utseende både utvendig og innvendig, selv om det er øket opp i areal og har fått en klatrehall med et eget volum med mye høyde.

Kort oppsummering av tiltaket, som redegjort for i rammesøknad:

Det søkes om å etablere nybygg for Knarvik barneskule, inkludert uteareal, parkering og veianlegg. Den nye skolen har også areal for Lindås Læringscenter og flerbrukshall. Barneskolen planlegges for 450 elever og et personale på 60 ansatte. I tillegg kommer Læringscenteret med inntil 20 elever, 8 pedagoger, 15 assistenter og en inspektør. Flerbrukshallen inneholder idrettshall med spilleflate på 25x45m, hall for kampsport, trimsal og klatrehall med buldrerom. Deler av barneskolen og flerbrukshallen skal kunne benyttes av kulturskole og idrettsformål på kveldstid og i helger.

Utdypende beskrivelse av tiltaket:

Bygningen er i hovedsak over to plan og ligger på tomten som en L. Skoledelen ligger langs veien i øst - vest retning og flerbrukshallen ligger i nord -sør retning. Klatrehallen ligger mellom de to delene. Klatrehallen har en innvendig høyde på 14m og vil fra utsiden fremstå høyere enn skole og flerbrukshall. Dette er innenfor reguleringsbestemmelsene, som tillater byggehøyde på inntil 15 meter for flerbrukshall.

To av de tekniske rommene ligger på taket av bygget. Disse er inntrukket i forhold til fasadelivet, og lite synlig fra bakkenivå. De harmonerer også godt med den høye klatrehallen.

Utforming og estetikk:

Skoledelen av bygget er tenkt i trekledning. Flerbrukshall og klatrehall vil få platekledning i ulike fargevalører. Endelig fargesetting av bygget er ikke endelig bestemt, og vil bli videre bearbeidet i detaljfasen. Materialene er varige. Fargene i fasadene er valgt noe mørke for å unngå at den store flerbrukshallen skal virke ruvende i landskapet.

Universell utforming:

Både skolebygget og utomhusanlegget sin utforming er basert på grunnprinsipp for universell utforming. Slik vil så mange som mulig skal kunne bruke anlegget og delta på en likeverdig måte. Fra parkeringsplass og avsetningsplass i nord er det trinnfri forbindelse inn i skoleanlegget rundt bygget. Anlegget etableres med mulighet for trinnfri forbindelse til alle deler av byggets aktivitetsanlegg både utendørs og innvendig.

I arbeidet med møblering og materialer er det lagt vekt på tilpassing til universell utforming. Dette gjelder både plassbehov for rullestoler, og visuelle kvaliteter. Fargesetting og materialbruk er brukt bevisst i forhold til enkel orientering i bygget. Detaljprosjekteringen vil ivareta dette.

Endringer utomhus

Adkomstvei, av- og påstigningssone og parkeringssituasjonen er endret i samspillfasen. Hovedgrunnen til dette er prosjektet har ønsket å imøtekomme innspill fra naboene i Knarvik barnehage og Stalleanemarka borettslag.

Arkitekter: Heidi Bjerknes og Ingunn Palmesen
Og Arkitekter as



Og Arkitekter as	Besøksadresse:	post@ogarkitekter.no	Bank: 1503 18 36082
Pb. 24	Kanalveien 11	T: 55 30 06 00	Org. nr.: NO996 052 958 MVA
5819 Bergen	5068 Bergen		

ogarkitekter.no

Dokumentliste forprosjekt totalentreprise

Dokument	side
Tekst til forprosjekt - fra ARK	1
Dokumentliste_Forprosjekt totalentreprise_KBS	3
Arealliste Netto og brutto samspillfase	6
A20-A-PL-1-101 - Plan 1	12
A20-A-PL-1-102- Plan 2	13
A20-A-PL-3-103 - Plan 3	14
A20-A-FA-0-501 - Fasade sør og nord	15
A20-A-FA-0-502 - Fasade øst og vest	16
A20-A-HI-1-201 - Himlingsplan 1	17
A20-A-HI-1-202 - Himlingsplan 2	18
A20-A-PL-1-101 - Plan 1_slisseplan_flatten	19
A20-A-PL-1-102 - Plan 2_slisseplan_flatten	20
A20-A-PL-1-301-Gulvplan 1	21
A20-A-PL-1-401 - Soneplan 1 etasje	22
A20-A-PL-1-501- Møbleringsplan 1	23
A20-A-PL-501-Veggoverflater Plan 1	24
A20-A-PL-2-302-Gulvplan 2	25
A20-A-PL-2-402 - Soneplan 2 etasje	26
A20-A-PL-2-502- Møbleringsplan 2	27
A20-A-PL-502-Veggoverflater Plan 2	28
A20-A-PL-3-303-Gulvplan 3	29
A20-A-SK-0-616-Oppriss fastinnredning rom 1053-Mat og helse	30
A20-A-SK-0-617-Oppriss fastinnredning rom 1085-Realfag	31
A20-A-SK-0-618 - Avfallsbod med sykkelparkering- skjema	32
A20-A-SK-0-618-Oppriss fastinnredning rom 1104-LS Klasserom	33
A20-A-SK-0-619-Oppriss fastinnredning rom 2028-Personalrom	34
A20-A-SK-0-620-Oppriss fastinnredning rom 1086-Forberedelse	35
A20-A-SK-0-621 - Utebod ved Lekeområde - skjema	36
A20-A-SK-0-622 - Utebod ved Bålplass - skjema	37
A20-A-SN-0-401 - Snitt A-A, B-B og C-C	38
A20-A-SN-0-402 - Snitt D-D, E-E og F-F	39
A20-A-UT-0-701 - Detallsnitt-prinsipp	40
L70-L-PL-0-01 Landskapsplan 500 A1	41
L70-LSNDE-0-01 Terrengsnitt og Utformingsprinsipper	42
L70 Situasjonsplan rammesøknad 500 A1 justert etr kommentar fra NGIB	43
B20-A-DO-1-001-Dekke over 1.etg	44
B20-A-DO-2-001-Dekke over 2.etg	45
B20-A-PL-T-001-Takplan	46
B20-A-PI-U-001-Fundamentplan	47
B20-A-SN-0-001-Snitt	48
RAP-RIBr-001 Knarvik barneskule	49
BER001 Effektbudsjett for den elektriske installasjonen	81
Br01	83
Br02	84
Knarvik_skule_lydplan_01_rev2	85
Knarvik_skule_lydplan_02_rev2	86
NOT002v2 Knarvik barneskule - lydtekniske forhold	87

NOT-RIBfy-001 Premissnotat for bygningsfysikk og energi	126
BER005 Punktliste, elektro	176
E41-A-PL-1-001 Føringsveier 1 etg, oversikt	182
E41-A-PL-2-001 Føringsveier 2 etg, oversikt	183
E41-A-PL-U-001 Føringsveier U. etg, oversikt	184
E43-A-SK-0-001 Stigelednings skjema	185
E43-A-SK-0-002 Hovedfordeling =432.101	186
E43-A-SK-0-003 Underfordeling =433.101	189
E43-A-SK-0-004 Underfordeling =433.102	195
E43-A-SK-0-005 Underfordeling =433.103	201
E43-A-SK-0-006 Underfordeling =433.104	205
E43-A-SK-0-007 Underfordeling =433.201	207
E43-A-SK-0-008 Underfordeling =433.202	211
E43-A-SK-0-009 Underfordeling =433.203	216
E43-A-SK-0-010 Underfordeling =433.204	221
E52-A-SK-0-001 - Infrastruktur integrert kommunikasjon	225
E54-A-SK-0-001 - Systemskjema - Brannalarmanlegg	226
E54-A-SK-0-002 - Adgangskontrollanlegg	227
E54-A-SK-0-003 - Innbruddsalarmanlegg	228
KBS-V30-001	229
V30-A-SK-0-001	234
V31-A-PL-U-001	235
KBS-V36-001	236
KBS-V36-002	237
KBS-V36-003	238
KBS-V36-004	240
KBS-V36-005	241
KBS-V36-006	242
KBS-V36-007	243
KBS-V36-008	244
V36-A-SK-0-001	245
V36-A-SK-0-002	246
V36-A-SK-0-003	247
V36-A-SK-0-004	248
V36-A-SK-0-005	249
V36-A-SK-0-006	250
V36-A-SK-0-007	251
V36-A-SK-0-008	252
VA731-UT-001-Oversiktstegning	253
VA731-UT-002-Plan-profiltegning	254
VA731-UT-003-Plan-profiltegning	255
VE0-A-OP-0-001 - Typisk klasserom	256
VE0-A-OP-0-002 - Typisk kontor	257
VE0-A-OP-0-003 - Typisk møterom	258
VE0-A-OP-0-004 - Typisk lager	259
VE0-A-OP-0-005 - Typisk lager dusj-garderobe-WC	260
VE0-A-OP-0-006 - Typisk WC	261
VE0-A-OP-0-007 - Typisk HCWC	262
VE0-A-OP-0-008 - Typisk grupperom	263
VE0-A-OP-0-009 - Typisk lærerarb-plass	264
VE0-A-PL-1-001 - Oversiktstegning 1- etg, tekniske fag	265

VE0-A-PL-2-001 - Oversiktstegning 2- etg, tekniske fag	266
VE0-A-PL-T-001 - Oversiktstegning T- etg, tekniske fag	267
VE0-A-PL-U-001 - Oversiktstegning U- etg, tekniske fag	268
VE0-A-SN-0-001 - Snitt tekniske fag	269
VE0-A-SN-0-002 - Snitt tekniske fag	270

NETTO ROMAREALER FOR KNARVIK BARNESKOLE

Samspillsfase

Etasje	Kategori	Romnummer	Romnavn	Nettoareal
1. etasje				
1. etasje	1.trinn	1055	Lager	5 m ²
1. etasje	1.trinn	1060	Fingarderober	75 m ²
1. etasje	1.trinn	1061	WC	2 m ²
1. etasje	1.trinn	1062	WC	2 m ²
1. etasje	1.trinn	1064	Grovgarderober	29 m ²
1. etasje	1.trinn	1066	Tørkerom	9 m ²
1. etasje	1.trinn	1067a	WC	2 m ²
1. etasje	1.trinn	1079	1.trinn	69 m ²
1. etasje	1.trinn	1080	1.trinn	44 m ²
1. etasje	1.trinn	1081	Gruppe	9 m ²
1. etasje	1.trinn	1082	1.trinn	70 m ²
1. etasje	1.trinn	1083	Gruppe	9 m ²
1.trinn: 12				324 m²
1. etasje	2.trinn	1065	Grovgarderober	29 m ²
1. etasje	2.trinn	1067b	WC	2 m ²
1. etasje	2.trinn	1068	Fingarderober	75 m ²
1. etasje	2.trinn	1069	WC	2 m ²
1. etasje	2.trinn	1070	WC	1 m ²
1. etasje	2.trinn	1071	Lager	6 m ²
1. etasje	2.trinn	1074	2.trinn	66 m ²
1. etasje	2.trinn	1075	Gruppe	9 m ²
1. etasje	2.trinn	1076	Gruppe	9 m ²
1. etasje	2.trinn	1077	2.trinn	65 m ²
1. etasje	2.trinn	1078	2.trinn	43 m ²
1. etasje	2.trinn	1084	RWC/stellerom	10 m ²
2.trinn: 12				317 m²
1. etasje	3.trinn/4.trinn	1073	Grovgarderober	22 m ²
3.trinn/4.trinn: 1				22 m²
1. etasje	Amfi	1041	Amfi	138 m ²
Amfi: 1				138 m²
1. etasje	Dans og drama	1117	Dans og drama	50 m ²
Dans og drama: 1				50 m²
1. etasje	Fellesareal	1013	Renhold	41 m ²
1. etasje	Fellesareal	1114	Sentrallager	31 m ²
1. etasje	Fellesareal	1115	Sanserom	11 m ²
Fellesareal: 3				83 m²
1. etasje	Flerbrukshall	1002	Vestibyle	99 m ²
1. etasje	Flerbrukshall	1014	Vestibyle	82 m ²
1. etasje	Flerbrukshall	1015	Lager	4 m ²
1. etasje	Flerbrukshall	1016	Vaktrom/kiosk	19 m ²
1. etasje	Flerbrukshall	1017	Hall kampsport	152 m ²
1. etasje	Flerbrukshall	1018	Klatrehall	120 m ²

1. etasje	Flerbrukshall	1020 Garderobe	30 m ²
1. etasje	Flerbrukshall	1021 Dusj	22 m ²
1. etasje	Flerbrukshall	1022 WC	4 m ²
1. etasje	Flerbrukshall	1023 Garderobe	30 m ²
1. etasje	Flerbrukshall	1024 Dusj	22 m ²
1. etasje	Flerbrukshall	1025 WC	4 m ²
1. etasje	Flerbrukshall	1026 Garderobe	30 m ²
1. etasje	Flerbrukshall	1027 Dusj	22 m ²
1. etasje	Flerbrukshall	1028 WC	4 m ²
1. etasje	Flerbrukshall	1029 Garderobe	30 m ²
1. etasje	Flerbrukshall	1030 Dusj	22 m ²
1. etasje	Flerbrukshall	1031 WC	4 m ²
1. etasje	Flerbrukshall	1033 Instruktør	11 m ²
1. etasje	Flerbrukshall	1034 Instruktør	5 m ²
1. etasje	Flerbrukshall	1036 Hall	1295 m ²
1. etasje	Flerbrukshall	1118 Lager	28 m ²
1. etasje	Flerbrukshall	1119 Lager	23 m ²
1. etasje	Flerbrukshall	1120 Lager	28 m ²
1. etasje	Flerbrukshall	1121 Lager	23 m ²
Flerbrukshall: 25			2111 m ²
1. etasje	Kantine	1049 Kantine	141 m ²
1. etasje	Kantine	1087 Kantinekjøkken	30 m ²
1. etasje	Kantine	1088 Kjølerom	3 m ²
Kantine: 3			174 m ²
1. etasje	Klatrehall	1005 Buldrerom	38 m ²
1. etasje	Klatrehall	1018-a Lager	6 m ²
Klatrehall: 2			44 m ²
1. etasje	Komunikasjonsar	1001 Vindfang	23 m ²
1. etasje	Komunikasjonsar	1003 Trapperom	16 m ²
1. etasje	Komunikasjonsar	1004 Heis	5 m ²
1. etasje	Komunikasjonsar	1019 Gang	97 m ²
1. etasje	Komunikasjonsar	1032 Gang	25 m ²
1. etasje	Komunikasjonsar	1035 Trapp	18 m ²
1. etasje	Komunikasjonsar	1052 Gang	37 m ²
1. etasje	Komunikasjonsar	1059 Trapperom	36 m ²
1. etasje	Komunikasjonsar	1072 Trapperom	37 m ²
1. etasje	Komunikasjonsar	1089 Gang	70 m ²
1. etasje	Komunikasjonsar	1095 Gang	62 m ²
Komunikasjonsareal: 11			426 m ²
1. etasje	Kunst og Håndve	1090 K&H Trearbeid	61 m ²
1. etasje	Kunst og Håndve	1091 Maskin	8 m ²
1. etasje	Kunst og Håndve	1092 K&H Malerom	40 m ²
1. etasje	Kunst og Håndve	1093 K&H Keramikk	8 m ²
1. etasje	Kunst og Håndve	1094 K&H Tekstilrom	40 m ²
Kunst og Håndverk: 5			158 m ²
1. etasje	Lager skole	1048 Kryperom under amfi	39 m ²
1. etasje	Lager skole	1051 Skolemelk	10 m ²
Lager skole: 2			48 m ²
1. etasje	LOAS	1044 Lager musikk	10 m ²
1. etasje	LOAS	1097 Kvilerom	7 m ²

1. etasje	LOAS	1098 LS avdeling	45 m ²
1. etasje	LOAS	1099 Lager	8 m ²
1. etasje	LOAS	1100 LS elevgard.	12 m ²
1. etasje	LOAS	1101 Gruppe	9 m ²
1. etasje	LOAS	1102 Gruppe	9 m ²
1. etasje	LOAS	1103 LS Klasserom	37 m ²
1. etasje	LOAS	1104 LS Klasserom	25 m ²
1. etasje	LOAS	1105 LS arbeidsrom	51 m ²
1. etasje	LOAS	1106 Samtale	2 m ²
1. etasje	LOAS	1107 Lager kopi	13 m ²
1. etasje	LOAS	1109 RWC/stellerom	10 m ²
1. etasje	LOAS	1110 Pers.gard.	6 m ²
1. etasje	LOAS	1111 wc	2 m ²
1. etasje	LOAS	1112 Pers.gard.	11 m ²
1. etasje	LOAS	1113 wc	2 m ²
LOAS: 17			256 m ²
1. etasje	Mat og helse	1053 Mat og helse	82 m ²
1. etasje	Mat og helse	1054 Spisesone	25 m ²
1. etasje	Mat og helse	1056 Vaskerom	5 m ²
1. etasje	Mat og helse	1057 Kjølerom	6 m ²
1. etasje	Mat og helse	1058 Matlager	8 m ²
Mat og helse: 5			127 m ²
1. etasje	Musikk	1042 Musikk	92 m ²
1. etasje	Musikk	1043 Lager	10 m ²
1. etasje	Musikk	1045 Bandrom	21 m ²
1. etasje	Musikk	1046 Øving	15 m ²
1. etasje	Musikk	1047 Øving	13 m ²
1. etasje	Musikk	1050 Lager musikkorps	20 m ²
Musikk: 6			172 m ²
1. etasje	Naturfag	1085 Realfag	72 m ²
1. etasje	Naturfag	1086 Forbredelse	14 m ²
Naturfag: 2			85 m ²
1. etasje	SFO	1063 SFO	58 m ²
SFO: 1			58 m ²
1. etasje	Teknisk rom	1006 Hovedtavle	9 m ²
1. etasje	Teknisk rom	1096 Teknisk	57 m ²
1. etasje	Teknisk rom	1108 IKT	13 m ²
Teknisk rom: 3			79 m ²
1. etasje	Toaletter	1007 WC	2 m ²
1. etasje	Toaletter	1008 WC	2 m ²
1. etasje	Toaletter	1009 RWC	6 m ²
1. etasje	Toaletter	1010 RWC	5 m ²
1. etasje	Toaletter	1011 WC	1 m ²
1. etasje	Toaletter	1012 WC	1 m ²
1. etasje	Toaletter	1116 RWC	8 m ²
Toaletter: 7			25 m ²

2. etasje	3.trinn	2072 3.trinn	47 m ²
2. etasje	3.trinn	2073 Fingarderobe	53 m ²
2. etasje	3.trinn	2074 Lager	6 m ²
2. etasje	3.trinn	2075 WC	2 m ²
2. etasje	3.trinn	2076 WC	2 m ²
2. etasje	3.trinn	2081 3.trinn	65 m ²
2. etasje	3.trinn	2082 Gruppe	9 m ²
2. etasje	3.trinn	2083 Gruppe	9 m ²
2. etasje	3.trinn	2084 3.trinn	66 m ²
3.trinn: 9			258 m ²
2. etasje	4.trinn	2070 RWC	7 m ²
2. etasje	4.trinn	2077 WC	2 m ²
4.trinn: 2			8 m ²
2. etasje	4.trinn	2069 Fingarderobe	62 m ²
2. etasje	4.trinn	2071 4.trinn	47 m ²
2. etasje	4.trinn	2078 WC	2 m ²
2. etasje	4.trinn	2085 4.trinn	62 m ²
2. etasje	4.trinn	2086 Gruppe	9 m ²
2. etasje	4.trinn	2087 4.trinn	67 m ²
2. etasje	4.trinn	2088 Gruppe	9 m ²
4.trinn: 7			258 m ²
2. etasje	5.trinn	2062 Gruppe	8 m ²
2. etasje	5.trinn	2063 Fingarderobe	47 m ²
2. etasje	5.trinn	2064 WC	2 m ²
2. etasje	5.trinn	2065 WC	1 m ²
2. etasje	5.trinn	2066 Lager	6 m ²
2. etasje	5.trinn	2067 5.trinn	64 m ²
2. etasje	5.trinn	2068 5.trinn	65 m ²
2. etasje	5.trinn	2079 Lager	8 m ²
2. etasje	5.trinn	2089 5.trinn	43 m ²
5.trinn: 9			243 m ²
2. etasje	6.trinn	2054 Fingarderobe	68 m ²
2. etasje	6.trinn	2055 Lager	6 m ²
2. etasje	6.trinn	2056 WC	2 m ²
2. etasje	6.trinn	2057 WC	2 m ²
2. etasje	6.trinn	2060 6.trinn	47 m ²
2. etasje	6.trinn	2090 6.trinn	67 m ²
2. etasje	6.trinn	2091 Gruppe	9 m ²
2. etasje	6.trinn	2092 6.trinn	62 m ²
2. etasje	6.trinn	2093 Gruppe	9 m ²
6.trinn: 9			271 m ²
2. etasje	7.trinn	2051 Fingarderobe	38 m ²
2. etasje	7.trinn	2052 Lager	6 m ²
2. etasje	7.trinn	2053 7.trinn	45 m ²
2. etasje	7.trinn	2058 WC	2 m ²
2. etasje	7.trinn	2059 WC	2 m ²
2. etasje	7.trinn	2094 7.trinn	66 m ²
2. etasje	7.trinn	2095 Gruppe	9 m ²
2. etasje	7.trinn	2096 7.trinn	67 m ²
2. etasje	7.trinn	2097 Gruppe	9 m ²

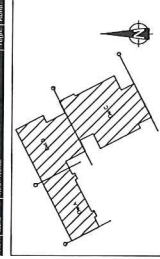
7.trinn: 9			243 m ²
2. etasje	Administrasjon	2008 Kopi	4 m ²
2. etasje	Administrasjon	2009 Kontor	14 m ²
2. etasje	Administrasjon	2010 Kontor	11 m ²
2. etasje	Administrasjon	2011 Forkontor	10 m ²
2. etasje	Administrasjon	2012 Kontor	10 m ²
2. etasje	Administrasjon	2013 Kontor	10 m ²
2. etasje	Administrasjon	2019 Møterom	20 m ²
Administrasjon: 7			78 m ²
2. etasje	Amfi	2050 Amfi messanin	127 m ²
Amfi: 1			127 m ²
2. etasje	Auditorium	2116 Auditorium	87 m ²
Auditorium: 1			87 m ²
2. etasje	Bibliotek	2114 Kopi	5 m ²
2. etasje	Bibliotek	2115 Bibliotek	78 m ²
Bibliotek: 2			83 m ²
2. etasje	Fellesareal	2017 Bk	4 m ²
2. etasje	Fellesareal	2028 Personalrom	95 m ²
Fellesareal: 2			99 m ²
2. etasje	Fellestjenester	2007 Vaktm./renh.leder	7 m ²
2. etasje	Fellestjenester	2015 Helsesøster/PPT	17 m ²
2. etasje	Fellestjenester	2016 Ventesone	11 m ²
2. etasje	Fellestjenester	2018 Lager vaktmester	18 m ²
Fellestjenester: 4			53 m ²
2. etasje	Flerbrukshall	2030 Styrkerom	45 m ²
2. etasje	Flerbrukshall	2031 Trimsal	76 m ²
2. etasje	Flerbrukshall	2032 Trimsal	75 m ²
2. etasje	Flerbrukshall	2038 Garderobe	30 m ²
2. etasje	Flerbrukshall	2039 Dusj	22 m ²
2. etasje	Flerbrukshall	2040 WC	4 m ²
2. etasje	Flerbrukshall	2041 Garderobe	30 m ²
2. etasje	Flerbrukshall	2042 Dusj	22 m ²
2. etasje	Flerbrukshall	2043 WC	4 m ²
2. etasje	Flerbrukshall	2044 Garderobe	22 m ²
2. etasje	Flerbrukshall	2045 Dusj	10 m ²
2. etasje	Flerbrukshall	2046 WC	4 m ²
2. etasje	Flerbrukshall	2047 Garderobe	22 m ²
2. etasje	Flerbrukshall	2048 Dusj	11 m ²
2. etasje	Flerbrukshall	2049 WC	4 m ²
Flerbrukshall: 15			381 m ²
2. etasje	Komunikasjonsai	2001 Gang	12 m ²
2. etasje	Komunikasjonsai	2003 Trapperom	16 m ²
2. etasje	Komunikasjonsai	2004 Heis	5 m ²
2. etasje	Komunikasjonsai	2005 Gang	49 m ²
2. etasje	Komunikasjonsai	2006 Gang	41 m ²
2. etasje	Komunikasjonsai	2029 Gang	46 m ²
2. etasje	Komunikasjonsai	2034 Gang	77 m ²
2. etasje	Komunikasjonsai	2035 Trapp	17 m ²
2. etasje	Komunikasjonsai	2036 Gang	4 m ²
2. etasje	Komunikasjonsai	2061 Trapp	33 m ²

2. etasje	Kommunikasjonsa	2080 Trapp	34 m ²
Kommunikasjonsareal: 11			335 m ²
2. etasje	LOAS	2014 LOAS kontor insp.	10 m ²
2. etasje	LOAS	2033 HC-dusj	12 m ²
LOAS: 2			22 m ²
2. etasje	Lærerarbeidspla	2021 Personalgard.	16 m ²
2. etasje	Lærerarbeidspla	2024 Personalgard.	39 m ²
2. etasje	Lærerarbeidspla	2098 Gang lærere	21 m ²
2. etasje	Lærerarbeidspla	2099 Lærerarb.pl.	25 m ²
2. etasje	Lærerarbeidspla	2100 Lærerarb.pl.	25 m ²
2. etasje	Lærerarbeidspla	2101 Lærerarb.pl.	25 m ²
2. etasje	Lærerarbeidspla	2102 Lærerarb.pl.	52 m ²
2. etasje	Lærerarbeidspla	2103 Samtale	3 m ²
2. etasje	Lærerarbeidspla	2104 Gang lærere	17 m ²
2. etasje	Lærerarbeidspla	2105 Møterom	26 m ²
2. etasje	Lærerarbeidspla	2106 Lærerarb.pl.	25 m ²
2. etasje	Lærerarbeidspla	2107 Lærerarb.pl.	25 m ²
2. etasje	Lærerarbeidspla	2108 Lærerarb.pl.	25 m ²
2. etasje	Lærerarbeidspla	2109 Lærerarb.pl.	25 m ²
2. etasje	Lærerarbeidspla	2110 Lærerarb.pl.	17 m ²
2. etasje	Lærerarbeidspla	2111 Samtale	4 m ²
2. etasje	Lærerarbeidspla	2112 Samtale	2 m ²
Lærerarbeidsplasser: 17			371 m ²
2. etasje	Personalgardero	2002 RWC	5 m ²
2. etasje	Personalgardero	2022 WC	2 m ²
2. etasje	Personalgardero	2023 WC	2 m ²
2. etasje	Personalgardero	2025 WC	2 m ²
2. etasje	Personalgardero	2026 WC	2 m ²
2. etasje	Personalgardero	2027 WC	2 m ²
Personalgarderober: 6			13 m ²
2. etasje	Teknisk	2020 Lager	7 m ²
Teknisk: 1			7 m ²
2. etasje	Teknisk rom	2037 Teknisk	99 m ²
2. etasje	Teknisk rom	2113 Trapp	5 m ²
Teknisk rom: 2			105 m ²
Tak	Teknisk rom	3001 Teknisk	252 m ²
Tak	Teknisk rom	3002 Teknisk rom	238 m ²
Teknisk rom: 2			491 m ²
Totalt nettoareal:			8230 m ²

BTA

1. etasje	5072 m ²
2. etasje	3421 m ²
3. etasje	525 m ²
BTA totalt	9018 m ²

(Iht NS 3940 pkt 5.4.1 Målereglar for bruttoareal (BTA),



<input checked="" type="checkbox"/>	ARBEITEN ANGEZEIGT
<input type="checkbox"/>	IN FARBEN ANGEZEIGT
<input type="checkbox"/>	IN 3D ANGEZEIGT
<input type="checkbox"/>	IN 2D ANGEZEIGT
<input type="checkbox"/>	IN 1D ANGEZEIGT
<input type="checkbox"/>	IN 0D ANGEZEIGT
<input type="checkbox"/>	IN 4D ANGEZEIGT
<input type="checkbox"/>	IN 5D ANGEZEIGT
<input type="checkbox"/>	IN 6D ANGEZEIGT
<input type="checkbox"/>	IN 7D ANGEZEIGT
<input type="checkbox"/>	IN 8D ANGEZEIGT
<input type="checkbox"/>	IN 9D ANGEZEIGT
<input type="checkbox"/>	IN 10D ANGEZEIGT

SKANSKA **COWI** **Norconsult**

Projekt: **Kvarnvik barneskule**

Oppdragsleder: **Stavros**

Plan 1

Rev. 1: 2007

Rev. 2: 2007

Rev. 3: 2007

Rev. 4: 2007

Rev. 5: 2007

Rev. 6: 2007

Rev. 7: 2007

Rev. 8: 2007

Rev. 9: 2007

Rev. 10: 2007

Rev. 11: 2007

Rev. 12: 2007

Rev. 13: 2007

Rev. 14: 2007

Rev. 15: 2007

Rev. 16: 2007

Rev. 17: 2007

Rev. 18: 2007

Rev. 19: 2007

Rev. 20: 2007

Rev. 21: 2007

Rev. 22: 2007

Rev. 23: 2007

Rev. 24: 2007

Rev. 25: 2007

Rev. 26: 2007

Rev. 27: 2007

Rev. 28: 2007

Rev. 29: 2007

Rev. 30: 2007

Rev. 31: 2007

Rev. 32: 2007

Rev. 33: 2007

Rev. 34: 2007

Rev. 35: 2007

Rev. 36: 2007

Rev. 37: 2007

Rev. 38: 2007

Rev. 39: 2007

Rev. 40: 2007

Rev. 41: 2007

Rev. 42: 2007

Rev. 43: 2007

Rev. 44: 2007

Rev. 45: 2007

Rev. 46: 2007

Rev. 47: 2007

Rev. 48: 2007

Rev. 49: 2007

Rev. 50: 2007

Rev. 51: 2007

Rev. 52: 2007

Rev. 53: 2007

Rev. 54: 2007

Rev. 55: 2007

Rev. 56: 2007

Rev. 57: 2007

Rev. 58: 2007

Rev. 59: 2007

Rev. 60: 2007

Rev. 61: 2007

Rev. 62: 2007

Rev. 63: 2007

Rev. 64: 2007

Rev. 65: 2007

Rev. 66: 2007

Rev. 67: 2007

Rev. 68: 2007

Rev. 69: 2007

Rev. 70: 2007

Rev. 71: 2007

Rev. 72: 2007

Rev. 73: 2007

Rev. 74: 2007

Rev. 75: 2007

Rev. 76: 2007

Rev. 77: 2007

Rev. 78: 2007

Rev. 79: 2007

Rev. 80: 2007

Rev. 81: 2007

Rev. 82: 2007

Rev. 83: 2007

Rev. 84: 2007

Rev. 85: 2007

Rev. 86: 2007

Rev. 87: 2007

Rev. 88: 2007

Rev. 89: 2007

Rev. 90: 2007

Rev. 91: 2007

Rev. 92: 2007

Rev. 93: 2007

Rev. 94: 2007

Rev. 95: 2007

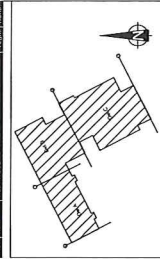
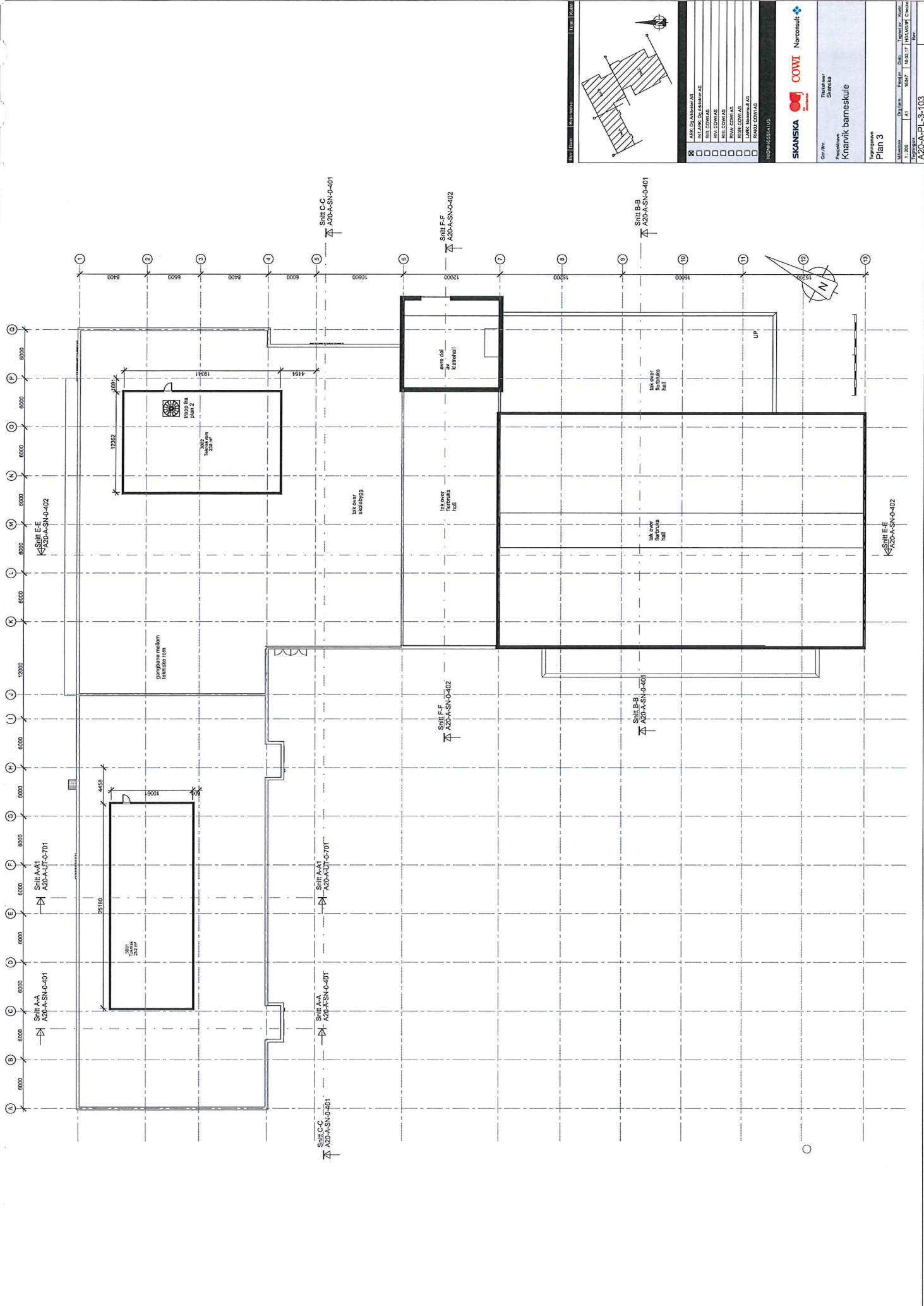
Rev. 96: 2007

Rev. 97: 2007


Rev. 98: 2007

Rev. 99: 2007

Rev. 100: 2007



<input checked="" type="checkbox"/>	AKSI, DOK, AKSI, AKSI, AKSI
<input type="checkbox"/>	INT. FURNITURE, DOK, AKSI, AKSI, AKSI
<input type="checkbox"/>	INT. FURNITURE, DOK, AKSI, AKSI, AKSI
<input type="checkbox"/>	INT. FURNITURE, DOK, AKSI, AKSI, AKSI
<input type="checkbox"/>	INT. FURNITURE, DOK, AKSI, AKSI, AKSI
<input type="checkbox"/>	INT. FURNITURE, DOK, AKSI, AKSI, AKSI
<input type="checkbox"/>	INT. FURNITURE, DOK, AKSI, AKSI, AKSI
<input type="checkbox"/>	INT. FURNITURE, DOK, AKSI, AKSI, AKSI
<input type="checkbox"/>	INT. FURNITURE, DOK, AKSI, AKSI, AKSI
<input type="checkbox"/>	INT. FURNITURE, DOK, AKSI, AKSI, AKSI












Projektiivim
Knarvik barneskule

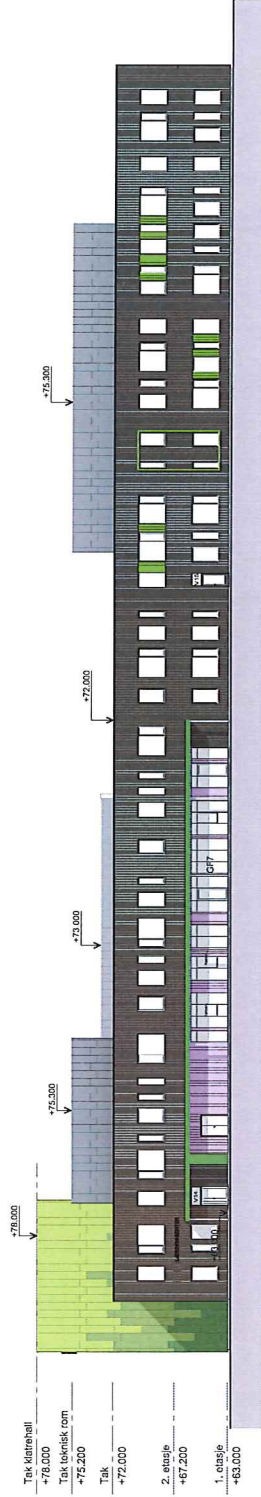
Tekniikkari
 Sijainti
 Knaarvik

Terveystiete
 Plan 3

Määritys: A1
 Ohje: A1
 Päivä: 02.02.17
 Tekijä: HNS/KOP/CHB
 A20-A-PI-3-103

-  Splitekledning i ulike fargeløner. Fargeskala: Lilla
-  Splitekledning i ulike fargeløner. Fargeskala: grønn
-  Trekledning i Møre Royal Farge setersvart
-  Platekledning Cembit Solid Farge: S616
-  Platekledning Cembit Solid Farge: S606
-  Platekledning Cembit Solid Farge: S656 evt S676
-  Platekledning Equilione leciva Farge: TE 20

Skilling: Tekststørrelser og farger må vurderes før produksjon.



1 Nord
1:200



2 SØR
1:200

SKANSKA SKANSKA NOROMULIK

Prosjektleder: **Kranvik barneskule**

Gnr./Blr.: Transtangen, Skarpskula

Tegningsnavn: **Fasade sør og nord**

1:500 1:1 1:100 1:200 1:500 1:1000 1:2000

13.02.2010 Rev. 02

13.02.2010 Rev. 01

13.02.2010 Rev. 01

Revizjon 13, 12.01.2017:
 - er partene innvilget tillegg av utrykkskole i 1. etasje med COWI, Helsebygg og Helsestabil.
 - er partene innvilget tillegg av utrykkskole i 2. etasje med COWI, Helsebygg og Helsestabil.
 - er partene innvilget tillegg av utrykkskole i 3. etasje med COWI, Helsebygg og Helsestabil.
 - er partene innvilget tillegg av utrykkskole i 4. etasje med COWI, Helsebygg og Helsestabil.
 - er partene innvilget tillegg av utrykkskole i 5. etasje med COWI, Helsebygg og Helsestabil.

1. Utbedring i 1. etasje:
 - utbedring av utrykkskole i 1. etasje.
 - utbedring av utrykkskole i 1. etasje.
 - utbedring av utrykkskole i 1. etasje.
 - utbedring av utrykkskole i 1. etasje.
 - utbedring av utrykkskole i 1. etasje.
 - utbedring av utrykkskole i 1. etasje.
 - utbedring av utrykkskole i 1. etasje.

Arkiv | Bilder | Informasjon | Tegn | Rev. | Kont.



<input checked="" type="checkbox"/>	ARK. D. K. Nilsen AS
<input type="checkbox"/>	BYG. S. O. Nilsen AS
<input type="checkbox"/>	BYG. S. O. Nilsen AS
<input type="checkbox"/>	BYG. S. O. Nilsen AS
<input type="checkbox"/>	BYG. S. O. Nilsen AS
<input type="checkbox"/>	BYG. S. O. Nilsen AS
<input type="checkbox"/>	BYG. S. O. Nilsen AS
<input type="checkbox"/>	BYG. S. O. Nilsen AS
<input type="checkbox"/>	BYG. S. O. Nilsen AS

ICONSIGTASUS | Semalt 0/0

SKANSKA | COWI | Norconsult

Dir. Bdr.:
 Tiltakshaver:
 Skanska
 Prosjektleder:
 Kvanvik barneskule

Tegningen:
 Hittingsplan 1. etasje

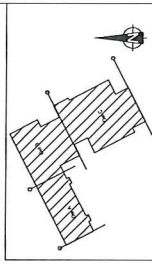
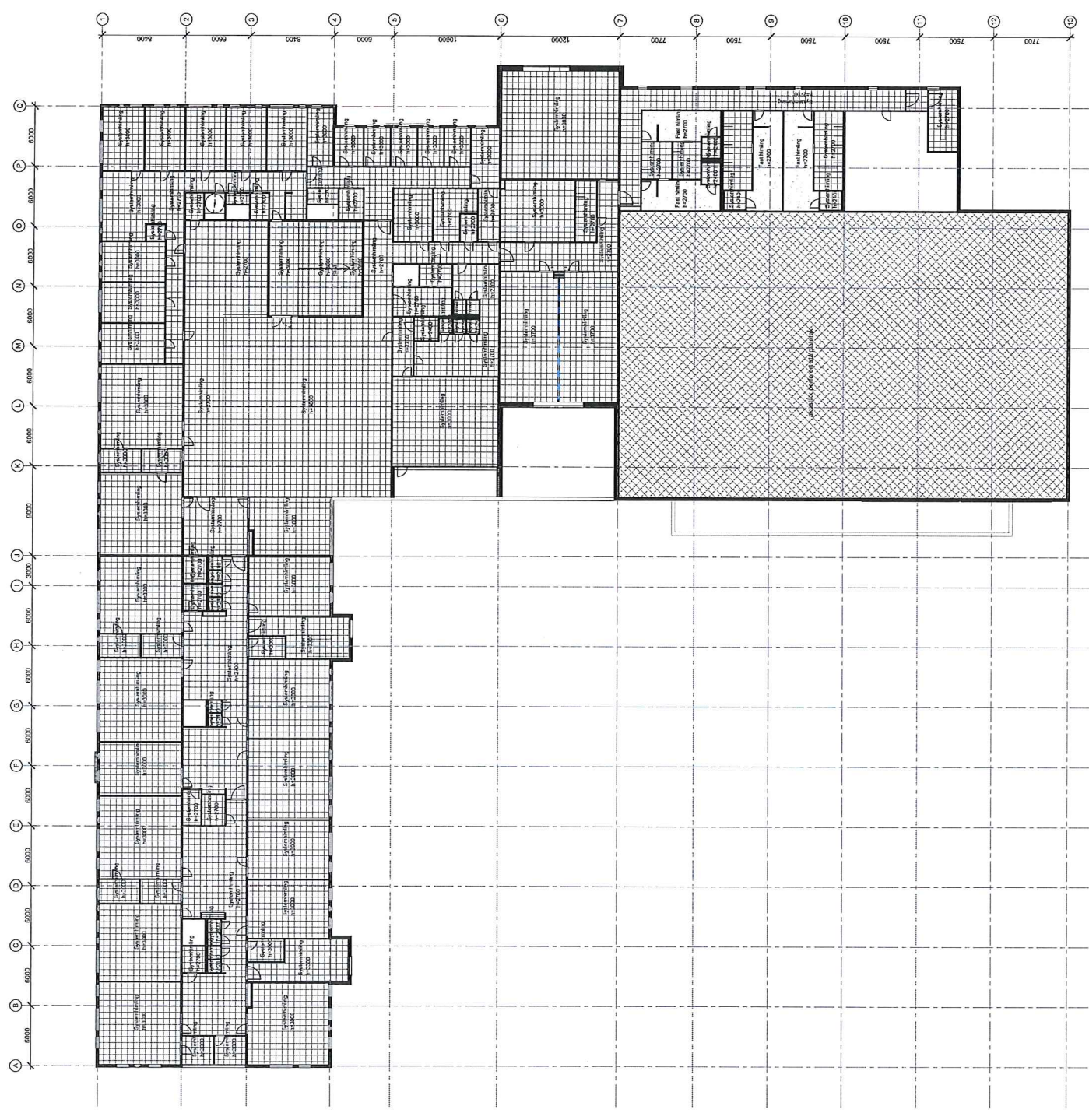
Rev. 13
 12.01.2017
 1:500
 A4
 09.03.17
 Helsebygg og Helsestabil
 1:500
 1:500 0/0 0/0
 1:500 0/0 0/0
 1:500 0/0 0/0
 1:500 0/0 0/0
 1:500 0/0 0/0



Revisert til 17.02.2017:
 - de partier som ligger utenfor arbeidsplass 01, og justering av etasjehøyder
 med COWI's tilløp og flomskilt
 - justering av innvendige dører
 - justering av innvendige partier
 - justering av innvendige partier
 og E.Å. i skisse.

Revisert til 08.02.2017:
 - justering av etasjehøyder i skisse med COWI, for åpning av etasjehøyder
 i skisse med COWI's tilløp og flomskilt
 - justering av innvendige partier
 og E.Å. i skisse.

Revisert til 09.02.2017:
 - justering av etasjehøyder i skisse med COWI, for åpning av etasjehøyder
 i skisse med COWI's tilløp og flomskilt
 - justering av innvendige partier
 og E.Å. i skisse.



ANS: Dy. Arkitekt AS
 UTÅK: Dy. Arkitekt AS
 ARK: COWI AS
 RBE: COWI AS
 RBA: COWI AS
 RBE: COWI AS
 RBA: COWI AS
 RBE: COWI AS

PROSJEKTPLUSS Skanska Norge

SKANSKA CONCRETE **COWI** **NORCONAULT**

Dir. IPR:
 Trondheim
 Skanska
Kranvik barneskule

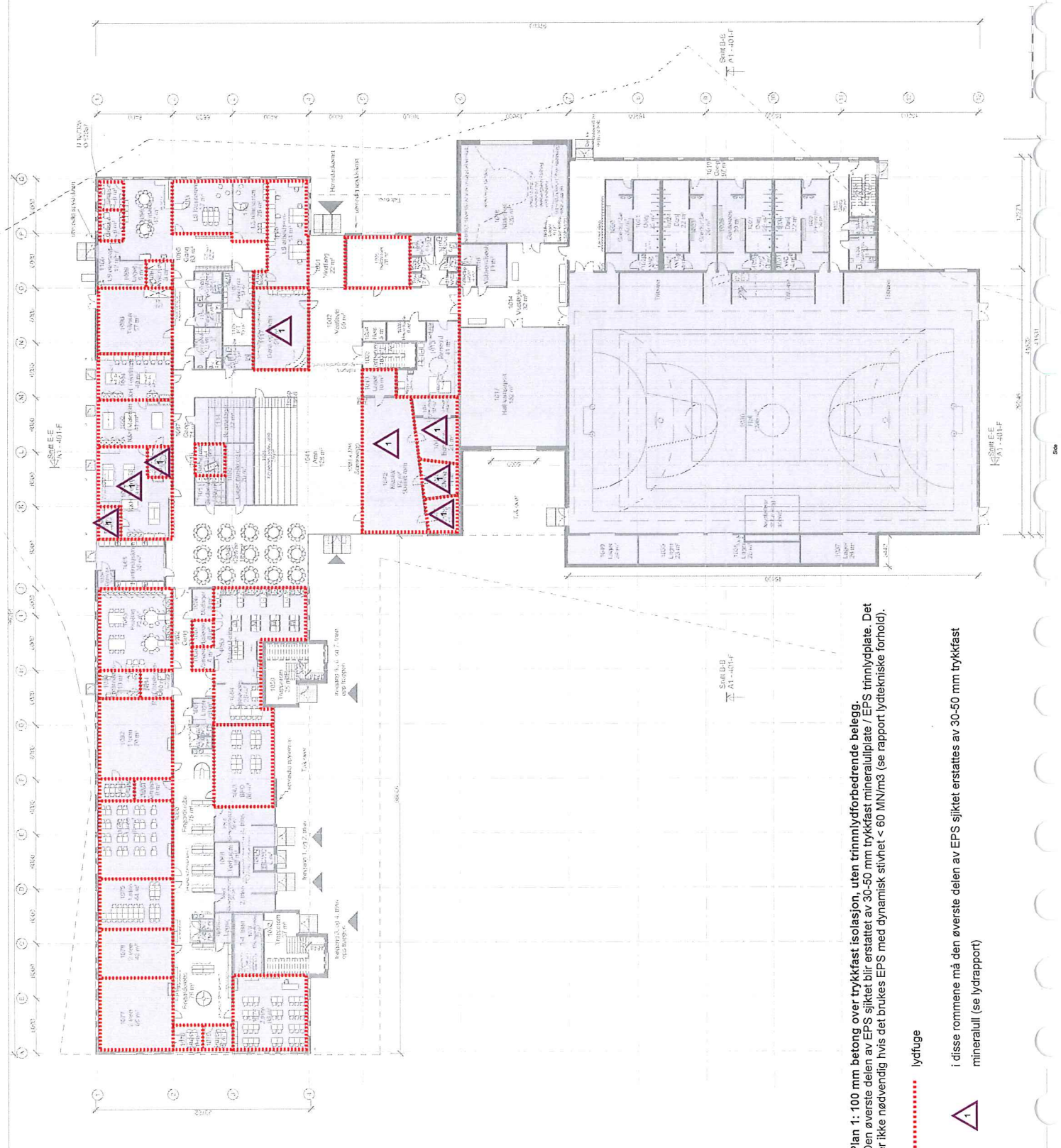
Prosjekt:
Himlingsplan 2. etasje

Oppgave:
 Himlingsplan 2. etasje

Utgivelsesdato	09.02.2017	Revisjon	1	Revisjon av	SKANSKA
Utgiver	SKANSKA	Utgitt av	SKANSKA	Utgitt til	SKANSKA
Prosjekt	A20-ARH-2-202	Utgitt til	SKANSKA	Utgitt av	SKANSKA

Til: 05.02.2017 Prosjekt: 15.02.01.01 Skanska Norge AS

Prosjekt: ...
Oppdragsnr: ...
Oppdragsnavn: ...
Oppdragsleder: ...
Oppdragsingeniør: ...
Oppdragsassistent: ...
Oppdragskontrollør: ...
Oppdragsrevisor: ...
Oppdragsleder: ...
Oppdragsingeniør: ...
Oppdragsassistent: ...
Oppdragskontrollør: ...
Oppdragsrevisor: ...



Plan 1: 100 mm betong over trykkfast isolasjon, uten trimmlydforbredende beleg. Den øverste delen av EPS sjiktet blir erstattet av 30-50 mm trykkfast mineralullplate / EPS trimmlydplate. Det er ikke nødvendig hvis det brukes EPS med dynamisk stivhet < 60 MN/m3 (se rapport lydtekniske forhold).

..... lydfuge



i disse rommene må den øverste delen av EPS sjiktet erstattes av 30-50 mm trykkfast mineralull (se lyd rapport)