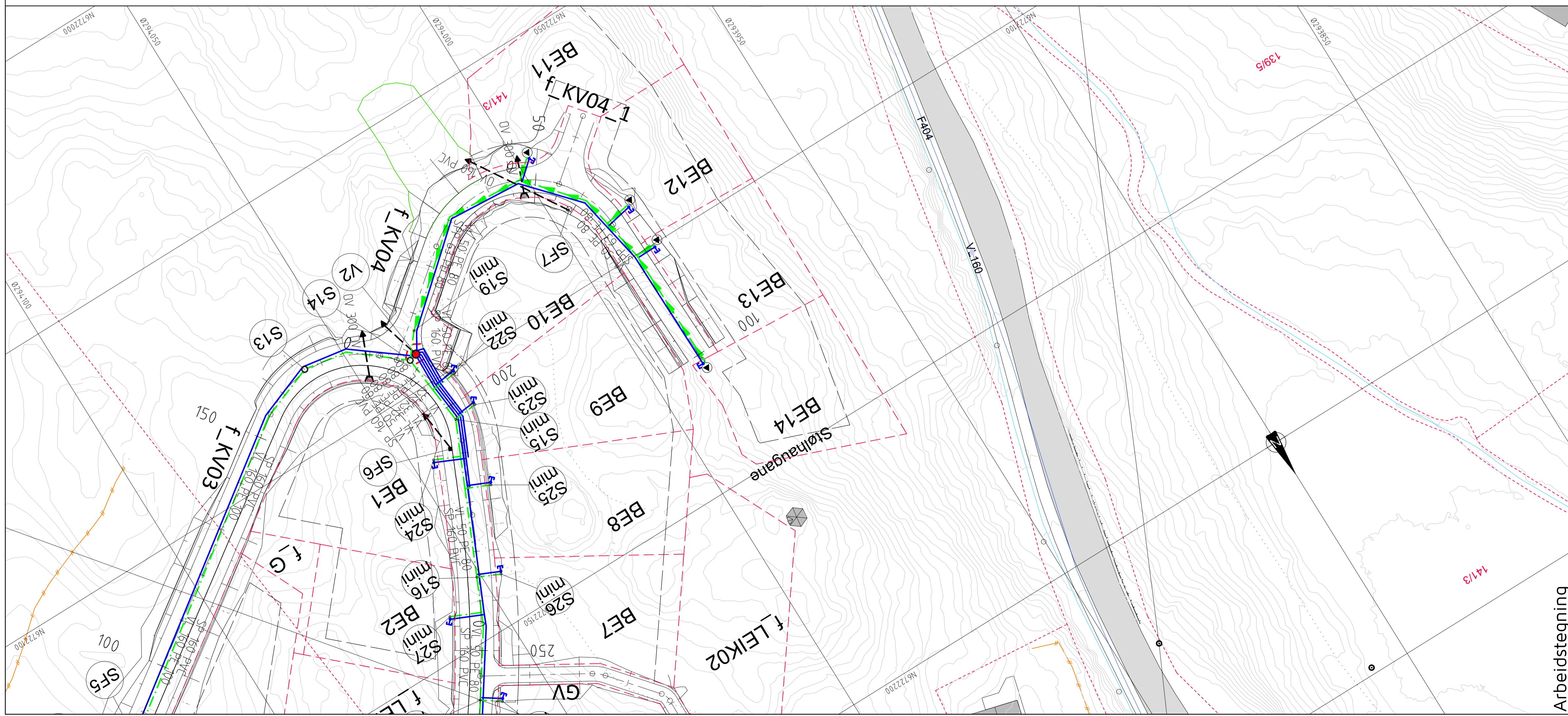


PROFIL NR.	141/3					
Grunneier	Vegbane					
Markslag	Vegbane					
Grunnforhold	Sprengsteinsfylling på fjell					
TERRENG H./TOPP VEGDEKKE	62,77	62,77	62,55	62,17	61,81	61,45
Hor. vinkelpunktavstand i m	6,0	24,0	16,0	16,0	6,2	8,8
Kumavstand i m	5,2	23,9	15,6	14,5	6,1	8,7
Fall i ‰	29,2	-66,0	-66,2	-21,3	13,5	47,7
Kote utv. topp	61,36	59,94	58,92	58,62	58,70	59,12
Type og dim	50PE 80 SDR 11					
Kumavstand i m	6,0	24,0	16,0	16,0	6,2	8,8
Fall i ‰	70,0	-65,9	-68,7	-15,6	3,5	47,8
Kote innv. bunn	61,01	59,95	58,85	58,63	58,66	59,08
Type og dim	63PE 80 SDR 17,6					



TEGNFORKLARING

Eksisterende	Prosjektert
Vannledning (VL)	Vannledning (VL)
Spillvannledning (SP)	Spillvannledning (SP)
Overvannledning (OV)	Overvannledning (OV)
Ledning i borehull	Ledning i borehull
EKS Stakekum (S)	Stakekum (S)
EKS Ministakekum (S mini)	Ministakekum (S mini)
EKS Vannledningskum m/brann- og stengeventil (V)	Vannledningskum m/brann- og stengeventil (V)
Stoppekran på vannledning	Stoppekran på vannledning
Sandfangskum m/kjefestluk (SF)	Sandfangskum m/kjefestluk (SF)
Bekkeinntak m/rist	Bekkeinntak m/rist
Kloakkpumpestasjon	Kloakkpumpestasjon

Rev.	24.03.2017	BN	Stoppekran på stikkledning tegnet. Arb. tegn.
Dato		Sign.	Revisjonen gjelder
Oppdragsgiver			
Majo Eigedom AS			
Prosjekt			
Stølsaugane bustadfelt. VVA-anlegg			
Ledningsplan og profil veg KV04.			
Kum S14-S19.			
Tegn.	BN	Kuntr.	THF
Date:	17.11.2016		
Målestokk:	1:500/1:100		
Formater:	A1		
Prosjekt nr.	3616		
Tegningsnr.	GH04		
Rev.	A		

Fabrikkgaten 7B
 5059 Bergen
 Tlf. 55 59 82 60
 e-post: post@haugenvva.no

Arbeidstegning