

og Fiskarlagets Servicekontor AS, avd. Vest

Bergen, 26.08.16

Vår ref. 867 /16/BSI/5.7.1.3

Dykkar ref. 14/6423 – 16/19544

Lindås kommune
Plan- og miljøutvalet
Kvernhusmyrane 20
5914 Isdalstø

E-mail

LINDÅS, NESFOSSEN – REGULERINGSPLAN 56/14 M.FL, PLANID 1263-201508.

Viser til Dykkar brev av 07.07.16, med vedlegg, vedkomande ovannemnde sak.

Generelle merknader

Generelt vil ein bemerke at område som blir nytta til fiskeri blir pressa frå mange ulike hald t.d.

- oppdrett (areal inkl. anker og utslepp av spillfôr/feces),
- vindmøller til sjøs,
- reguleringsplanar ut i sjø (friluftsområde i sjø, flytebryggjer, ankringsområde, m.m.),
- ankring/verksemd i sjø
- avlaups-/vassleidningar i sjø,
- kablar i sjø
- fritidsinteresser (båttrafikk, fritidsfiske).

I tillegg vil ein peike på at fiskarar får klage frå hytteeigarar når ein fiskar i sjøområdet utanfor hyttene om natta.

Mange meiner at eitt lite enkelt prosjekt ikkje kan skade, men mange nok slike så tar ein bit for bit frå fiskeriinteressene.

I tillegg har ein m.a. reguleringar i fisket å halde seg etter.

Fiskarane skal tross alt leve av fisken dei får opp av sjøen, og det er derfor viktig av fiskeri-/gyteområda o.l. blir ivaretatt.

Ein vil gjere merksam på at kommunen har spesielt ansvar for å ivareta lokale og svake regionale fiskeriinteresser i slike samanhengar.

Fiskeridirektoratet ivaretar sterke regionale og nasjonale fiskeriinteresser i planprosessar.

Ein må òg ha med seg at framtidige generasjonar òg må kunne få tilgang til kystsona.

Nesfossen

Det blir her søkt om å utvide området for akvakulturanlegget på land samt bygge ny kai/kaiar.

Omsøkte område på land er registrert som LNF-område i kommuneplanen, og ein føreset at regelverket blir følgd i høve m.a. krav om dispensasjonar frå kommuneplanen.

I følgje Fiskeridirektoratet si nettside er det registrert viktig gytefelt for torsk i fjorden. I tillegg er det registrert rekestrålfelt og område for passiv reiskap i nærområdet, jf. vedlagde kart.

Det kan sjå ut som om dette rekefelt, og slik det er teikna inn i kommuneplanen ikkje samsvarar heilt, jf. vedlagde kart.

Ein vil gjere merksam på at kysten utgjer sjølve grunnlaget for norsk sjømatnæring. Våre viktigaste gyteområde, oppvekstområde og fiskeområde ligg her. Sjømatnæringa og Regjeringa har ein felles visjon om at Norge skal bli «verdens fremste sjømatnasjon». For å oppnå dette er ein heilt avhengig av et godt havmiljø med reine og produktive sjøområde, noko som er avgjerande for kvalitet, mattryggleik, omdøme og marknadsvardi for norsk sjømat.

Med bakgrunn i ovannemnde er det viktig at ein hindrar forureining frå området, både i anleggs- og driftsfasen. I den samanhengen viser ein spesielt til arbeidsperiode, punkt 2.2.3, massehandtering, punkt 2.3.1 del 2, VA-rammeplan, punkt 2.4.2, og kaier, punkt 6.1.4, i føresegnene.

Om det skal fyllast ut massar må dei vere reine, samt at det må setjast inn tiltak viss botn er forureina.

Ein må unngå mest mogeleg lys ut på sjøen frå landområdet.

I tillegg er fiskarane avhengig av eigna areal til å fiske på, for å kunne drive økonomisk effektivt innafor eit berekraftig perspektiv.

Sjølv om ikkje alle rekefelte er i bruk er dette naturgjevne plassar, som ein ikkje kan flytte. Det er derfor særst viktig at dei blir ivaretatt.

Fiskarlaget Vest har ikkje merknader til reguleringsplanen, utover ovannemnde, under føresetnad av at den ikkje kjem til hinder for bruk av fiskeområda i nærleiken, samt at ein unngår forureining frå området.



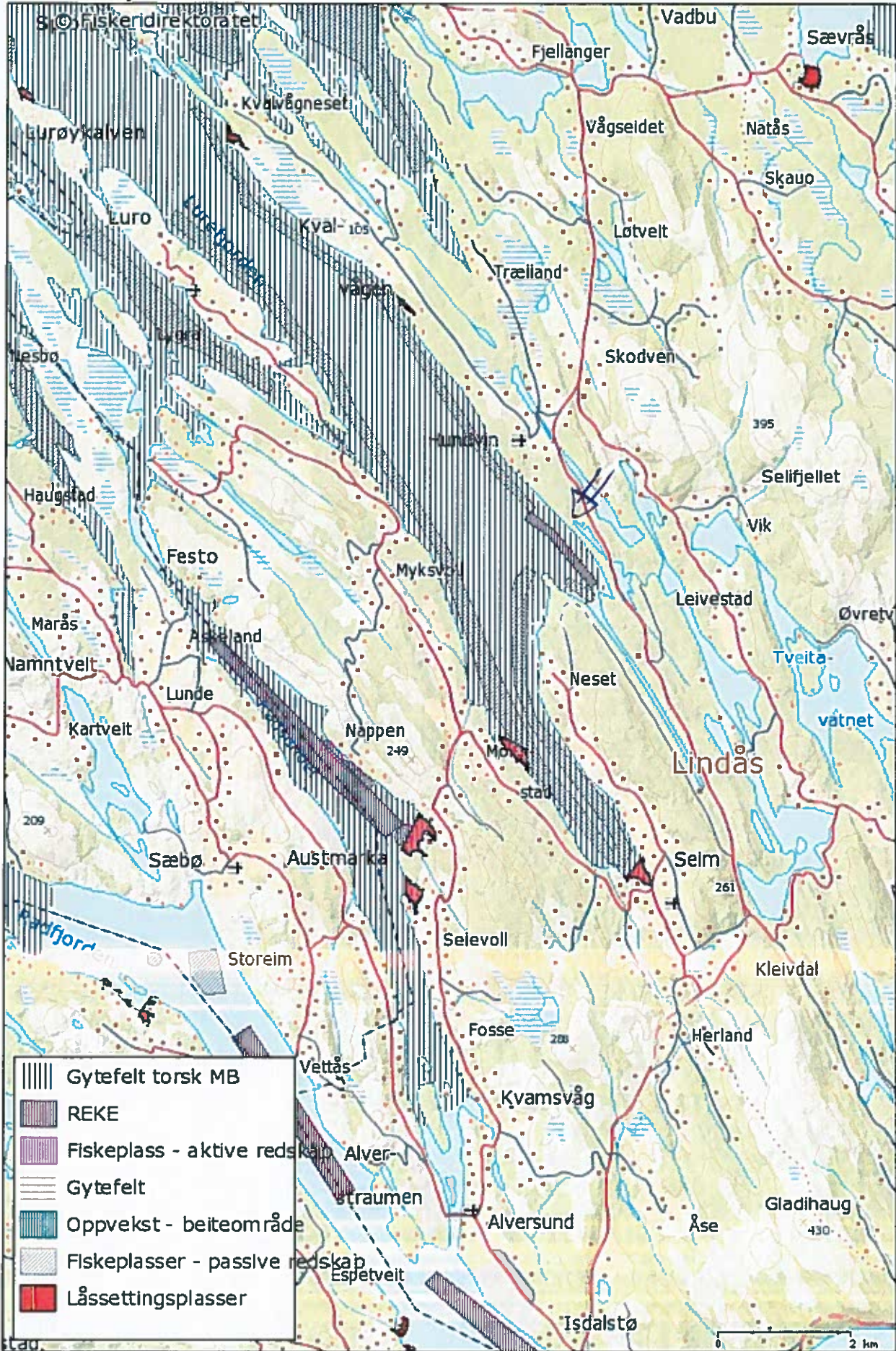
Med helsing
Fiskarlaget Vest








Britt S. Instebø

Britt Sæle Instebø

Kopi; Nrdhordland Fiskarlag
Fylkesmannen i Hordaland
Fiskeridirektoratet region Vest

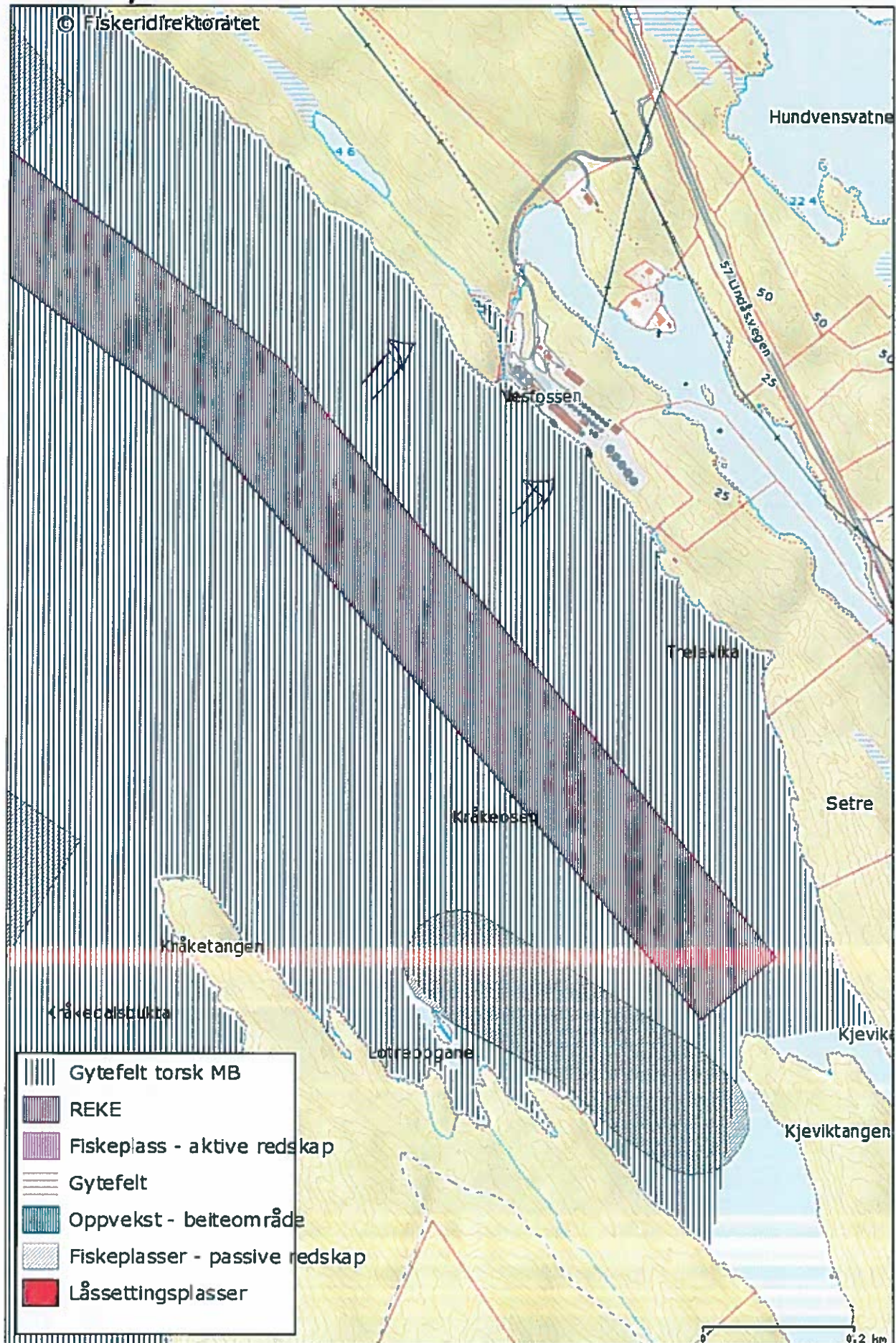
Lindås, Keilen



-  Gytefelt torsk MB
-  REKE
-  Fiskeplass - aktive redskap
-  Gytefelt
-  Oppvekst - beiteområde
-  Fiskeplasser - passive redskap
-  Låsettingsplasser

Målestokk: 1:77 272

Lindås, Keilen



Målestokk: 1:6 682

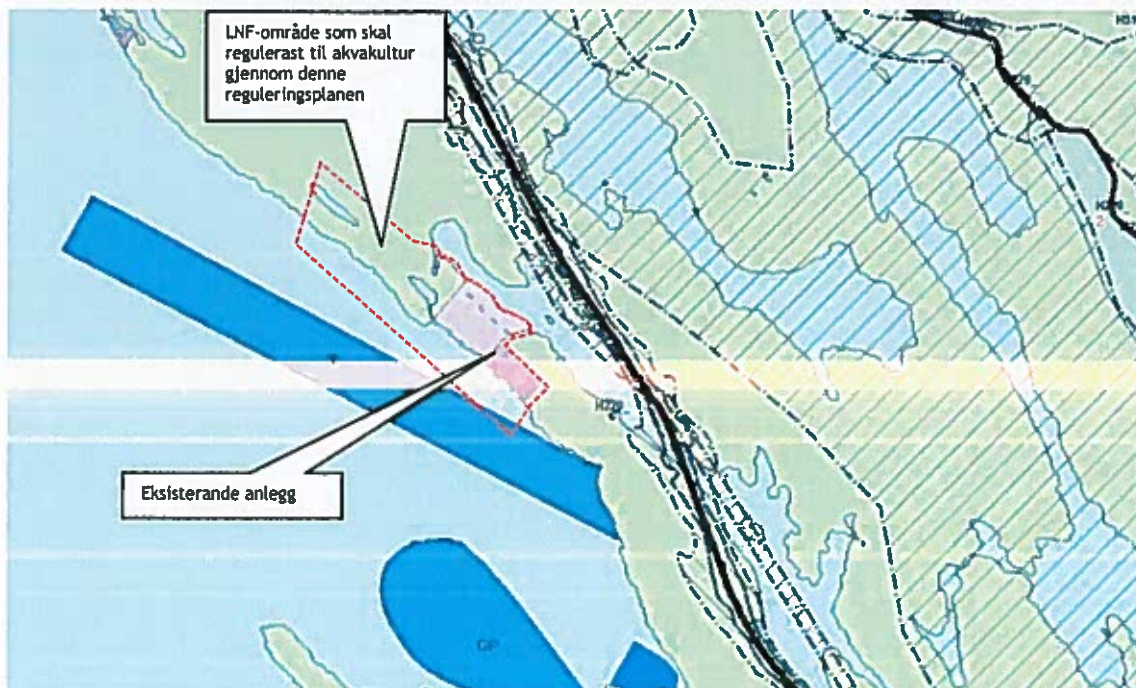
6.3 TILSTØYTANDE AREAL SITT BRUK/STATUS

Tilstøytande areal er hovudsakleg skog, ferskvatn og sjøareal (Lurefjorden). I gjeldande kommuneplan er arealet satt til industri og LNF.



Side | 12

Figur 6: Kart som syner tilstøytande areal (finn.no/kart).



Figur 7: Gjeldande kommuneplan viser at planområdet er satt av som akvakultur og LNF-område.