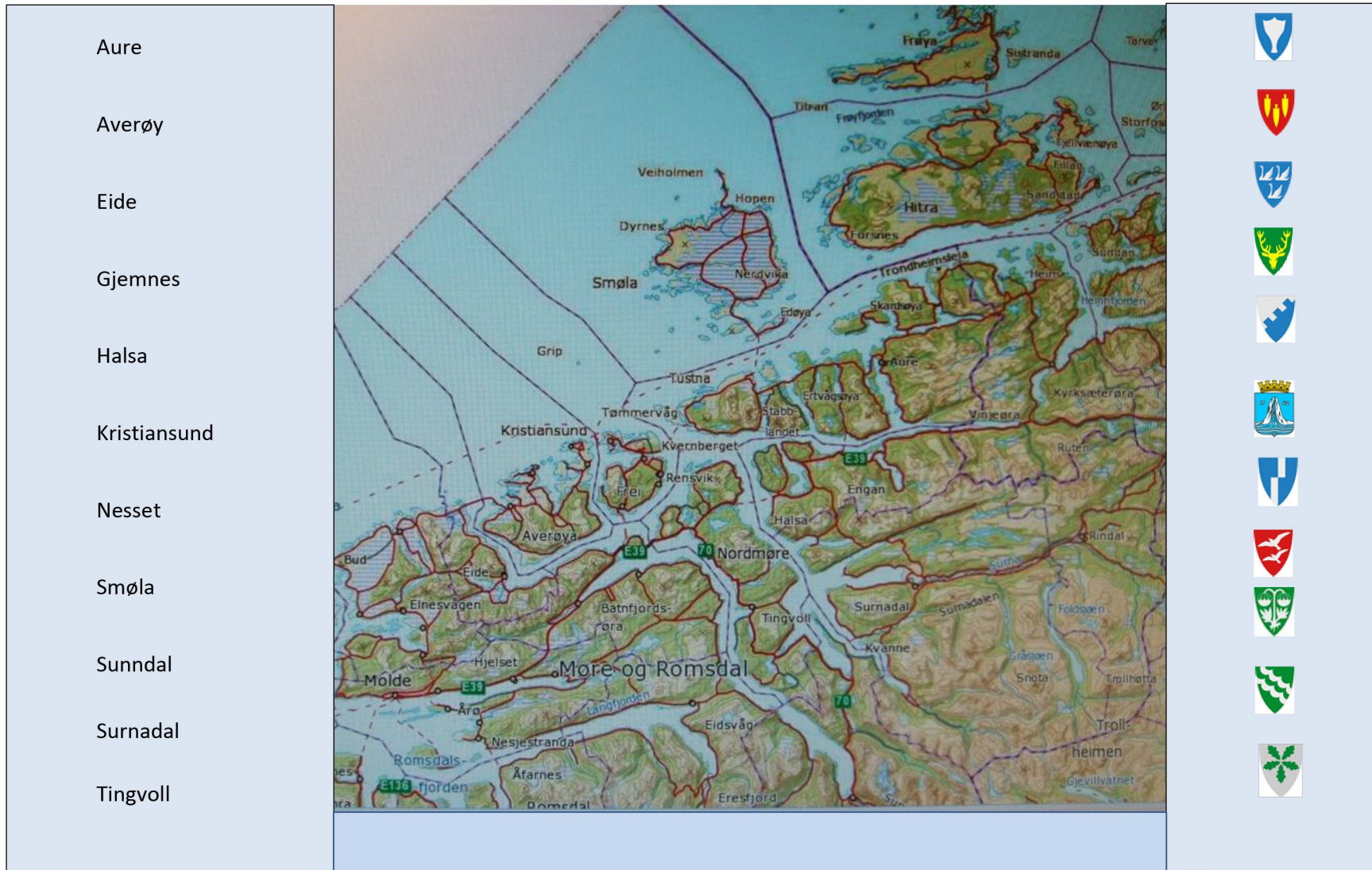
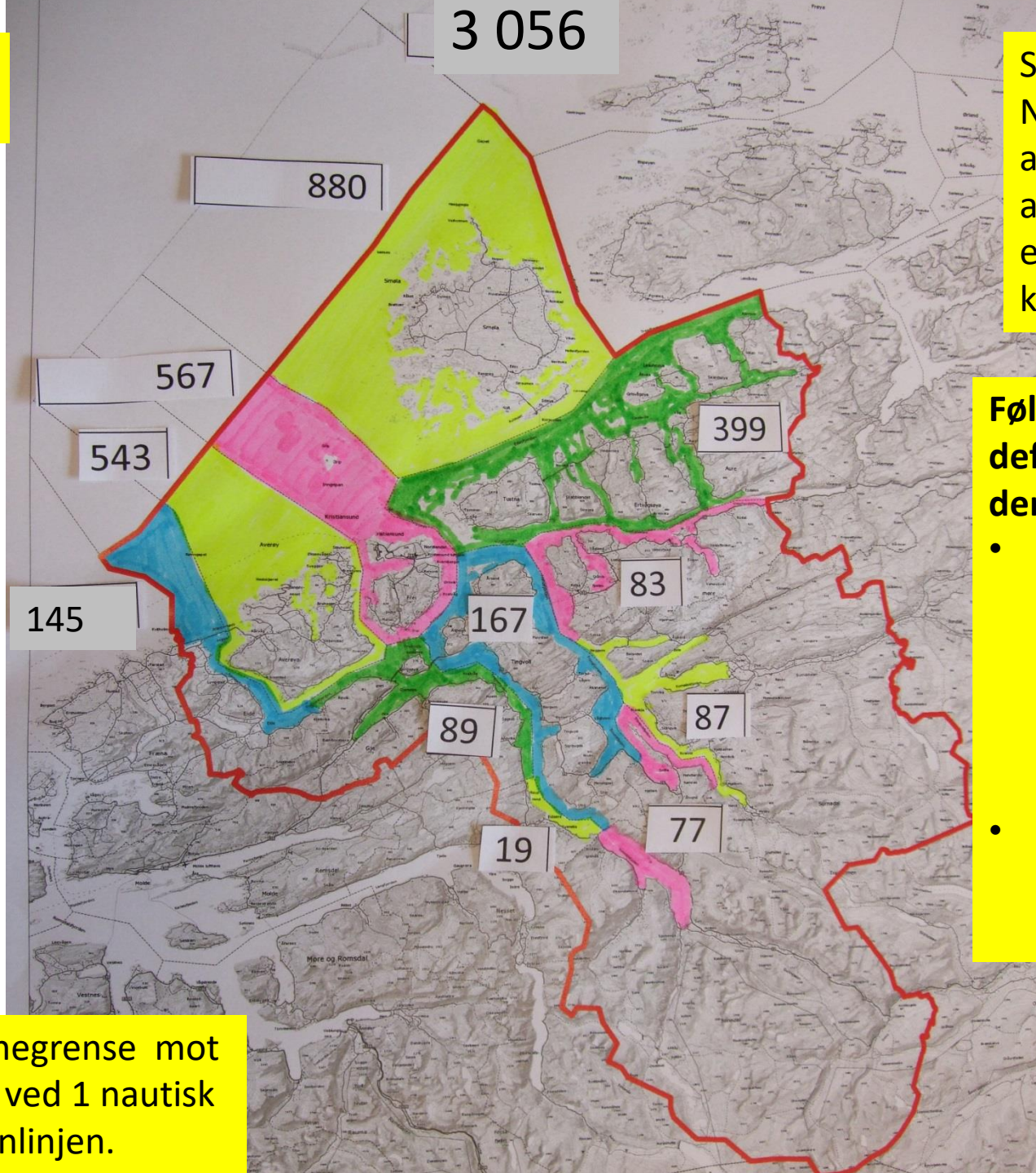


INTERKOMMUNAL KOMMUNEDELPLAN FOR SJØOMRÅDENE PÅ NORDMØRE



**Totalt sjøareal
= 3 056 Km²**



Sjøområder Nordmøre, arealet er angitt for den enkelte kommune.

Følgende er definert ut av denne planen:

- Areal på land, inkludert holmer og skjær, er ikke en del av planområdet.
- Kulturminner på land defineres ut.

Ytterste kommunegrense mot Norskehavet går ved 1 nautisk mil utenfor grunnlinjen.

Dette foredraget er bygget opp slik:

- Juridisk bakgrunn for dette arbeidet.
- Inkludering av temaer og avgrensning av oppgaven.
- Målsettinger.
- Kart og data
- Plantemaer:
 - 1 Farleder, havner, fritidsbåthavner, utslipp
 - 2 Samfunnssikkerhet: beredskap, nødhavner, havari,
 - 3 Oppdrett: positive og negative faktorer. prognose
 4. Vill-laks, nasjonale laksefjorder. driva.
 - 5 Fiskefelter
 - 6 Kulturminner
 - 7 Verneområder
 - 8 Friluftsliv, vannsport, reiseliv
 - 9 Høsting av tare
 - 10 Vindmøller i sjø

Videre arbeid

ARBEIDSGRUPPE OG STYRINGSGRUPPE ORGANISERING

**Hver kommune har sin representant i arbeidsgruppen.
Arbeidsgruppen rapporterer til Styringsgruppen i ORKidé.**

Styringsgruppe er Arbeidsutvalget i ORKidé (fra 2. okt. 2013)

Ingunn Golmen, Aure (leder)

Ståle Refstie, Sunndal

Olaug Haugen, Tingvoll

Eivind Vartdal Ryste, M&R Fylkeskom.

Per Kristian Øyen, Kristiansund

Ann Kristin Sørvik, Averøy

Peter Ardon, Halså



Prosjektleder
Jens-Eric Eliassen



Arbeidsgruppe

Odd Arild Bugge, (Kristiansund)

Odd Eirik Hyldbakk (Halså)

Carl Bjurstedt (Sunndal)

Tove V. Herskedal (Eide)

Bernt Olav Simonsen (Aure)

Olav Inge Hoem (Gjemnes)

Inger Helene Hagen Sira (Tingvoll)

Per Ottar Brattås (Smøla)

Bodil Gjeldnes (Surnadal)

Martin Roald Waagen (Averøy)

Hogne Frydenlund (Neset)

Kristian Hole Fløtre (Møre og Romsdal Fylke)

Juridisk forankring av sjøområdeplanen. Medvirkning fra kommunene.

- Prosjektet forankres juridisk i plan- og bygningslovens § 9-1 om interkommunalt samarbeid.
- Kommunene deltar i arbeidsgruppen.
- Kommunene deltar i ORKidé.
- Hvert enkelt kommunestyre må fatte juridisk bindende vedtak for sine områder, jf. bestemmelsene om kommunedelplan.

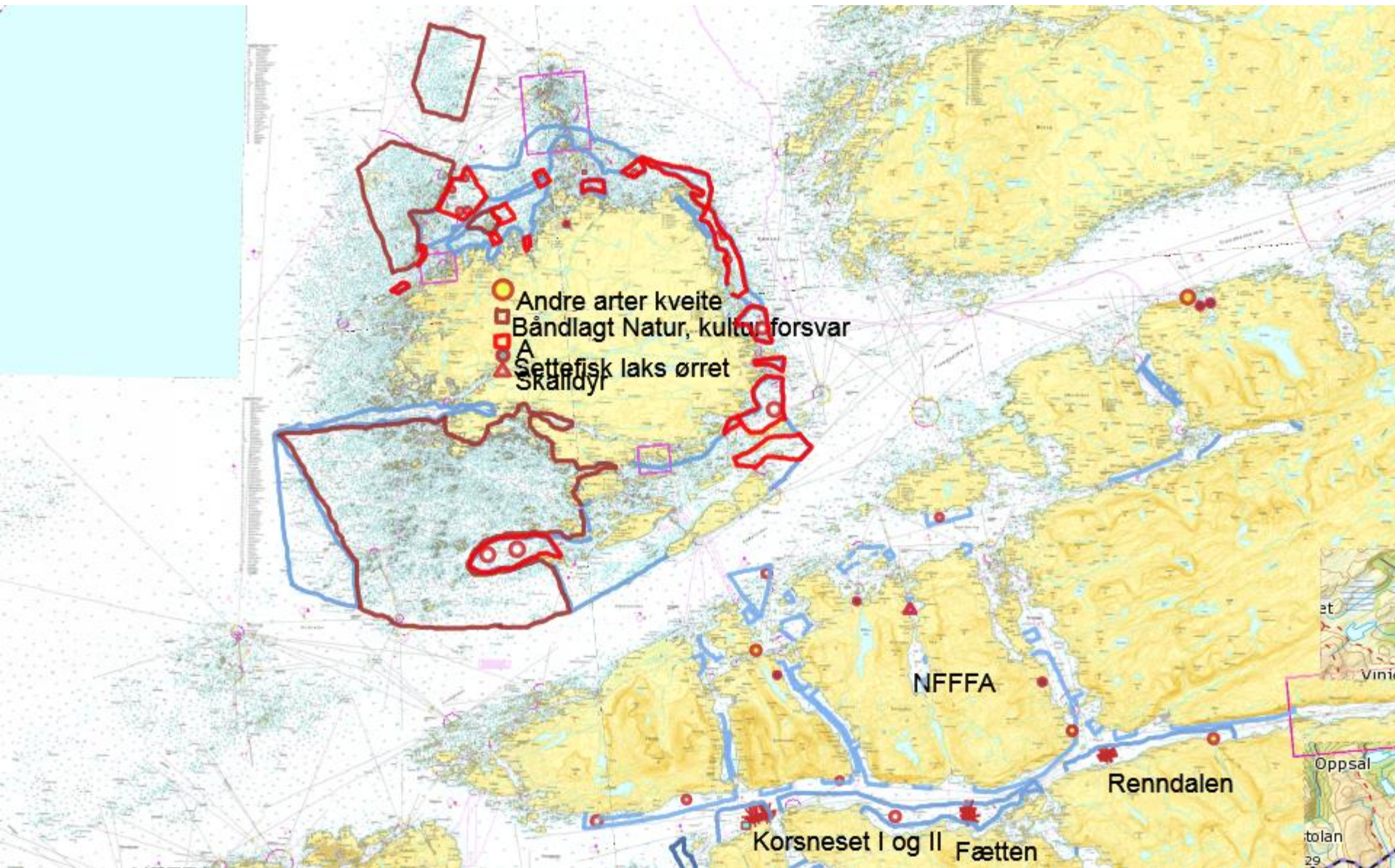
1. Utkast til Sjøarealplan for Nordmøre leveres til ORKidé 7. oktober 2016.

Sjøområdeplanleggingen skal ved hjelp av **økosystembasert (bærekraftig)** forvaltning legge grunnlag for **verdiskaping** i sjøområdene på Nordmøre.

Etter gjennomført prosjekt forventes nytten å bli:

- Raskere og mer forutsigbar kommunal saksbehandling
- Økt kunnskap om konsekvenser av ulike typer sjøbasert arealbruk
- Mer bærekraftig verdiskaping i det sjøbaserte næringslivet
- Økt kunnskap om ulike interessenters (planer om) bruk av sjøområdene i regionen.

Sjøarealenes inndeling i dag fra Kommuneplanenes arealdel.



Sjøarealenes inndeling i dag fra Kommuneplanenes arealdel.



Kart over all skipstrafikk i 2014 (AIS-pliktige fartøyer).



Data fra Kystverket.

Smølaflåten (levert i Råfisklagets distrikt)

- 17 fartøy < kr 100 000,-
- 18 fartøy kr 100 000 - 500 000,-
- 8 fartøy kr 500 000 - 1 mill
- 8 fartøy kr 1 mill - 2 mill
- 3 fartøy > kr 2 mill.



4. Vill-laks.



71 stk anadrome vassdrag (røde punkt), Nasjonale lakse-vassdrag (røde stjerner) og Nasjonale laksefjorder (blå farge) på Nord-Møre. Kilde: Lakseregisteret, Miljødirektoratet.

«Driva: Trekk fra undersøkelsene 1964-1965». Fiskerikonsulent Viktor Olsen 1966.

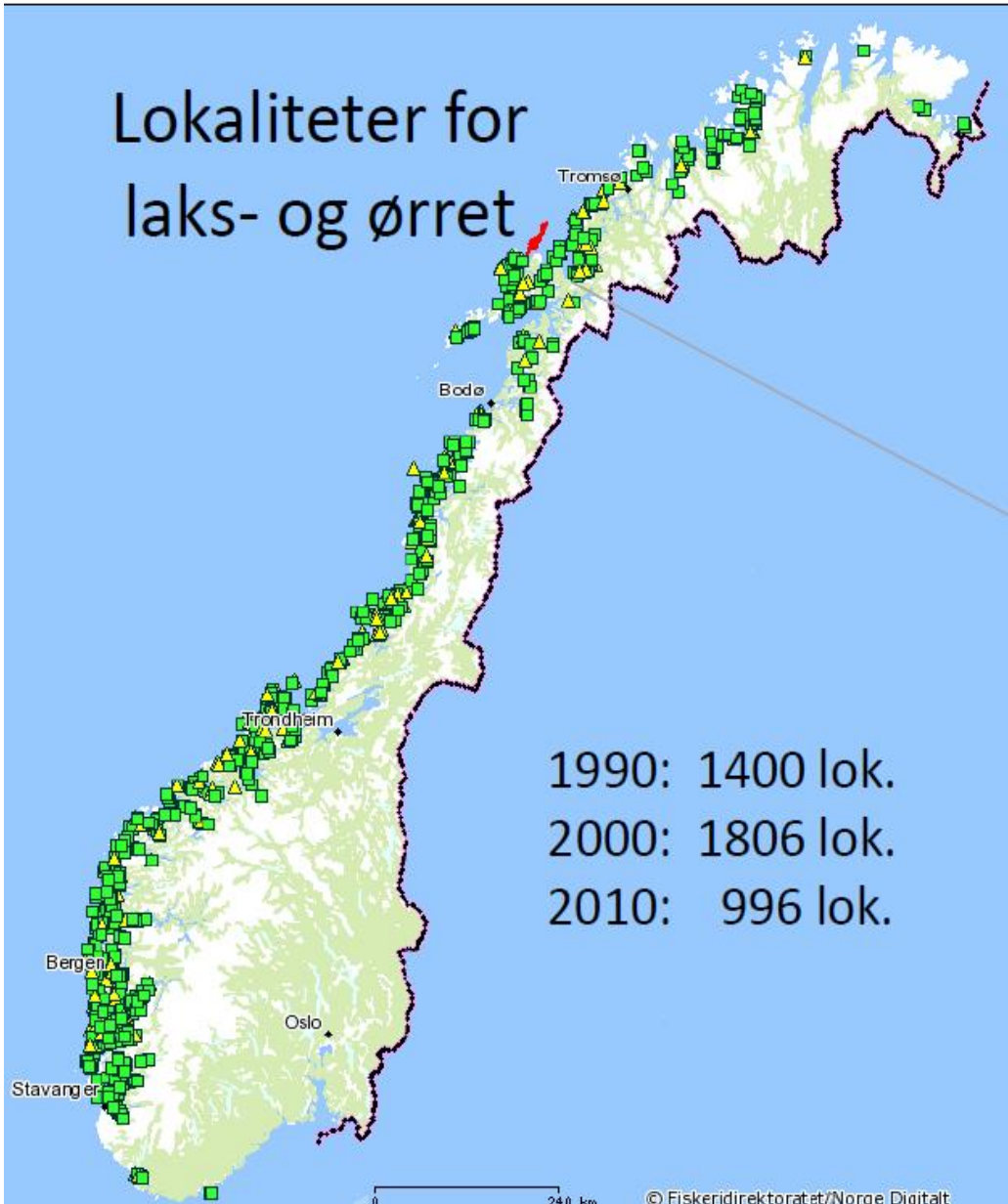
Driva er en betydelig fiskeelv, og med sitt oppfiskete kvantum av både laks og sjøaure ligger den i toppklasse blant landets beste elver. Den er sterkt ettertraktet av sportsfiskere, og for flere av vallene betales det i dag

Statistikk fra fangster i Driva på 1960-tallet (uten oppdrett).

År	Sum fangst	Laks (kg)	Sjørret (kg)
1960	10.189	5.996	4.193
61	7.545	2.687	4.858
62	11.958	7.732	4.226
63	17.189	13.996	3.193
64	23.172	17.897	5.275
65	16.039	11.349	4.690

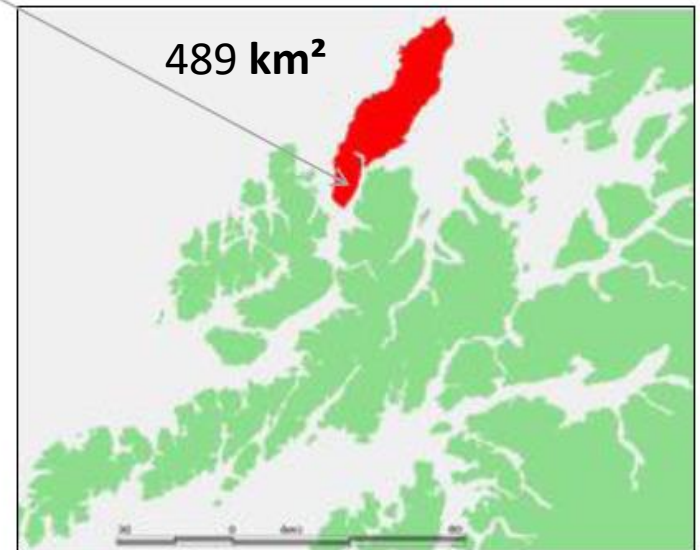
Variabelt arealbeslag

Lokaliteter for
laks- og ørret



Fysisk arealbeslag

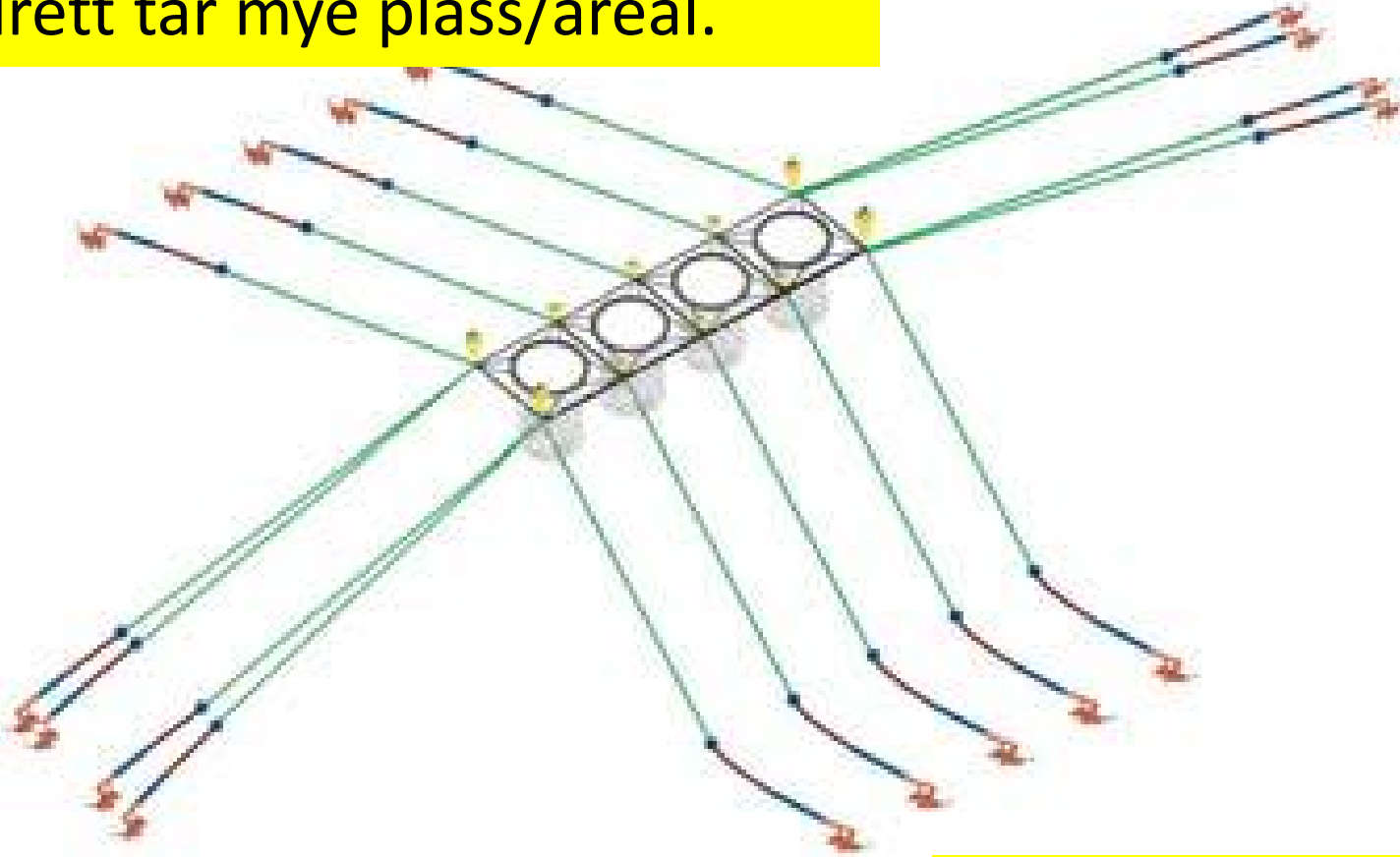
Havoverflate	59 km ²
Inkl. ferdselsforbud	82 km ²
Inkl. fiskeforbud	194 km ²
Sjøbunn	420 km ²



Påstander:

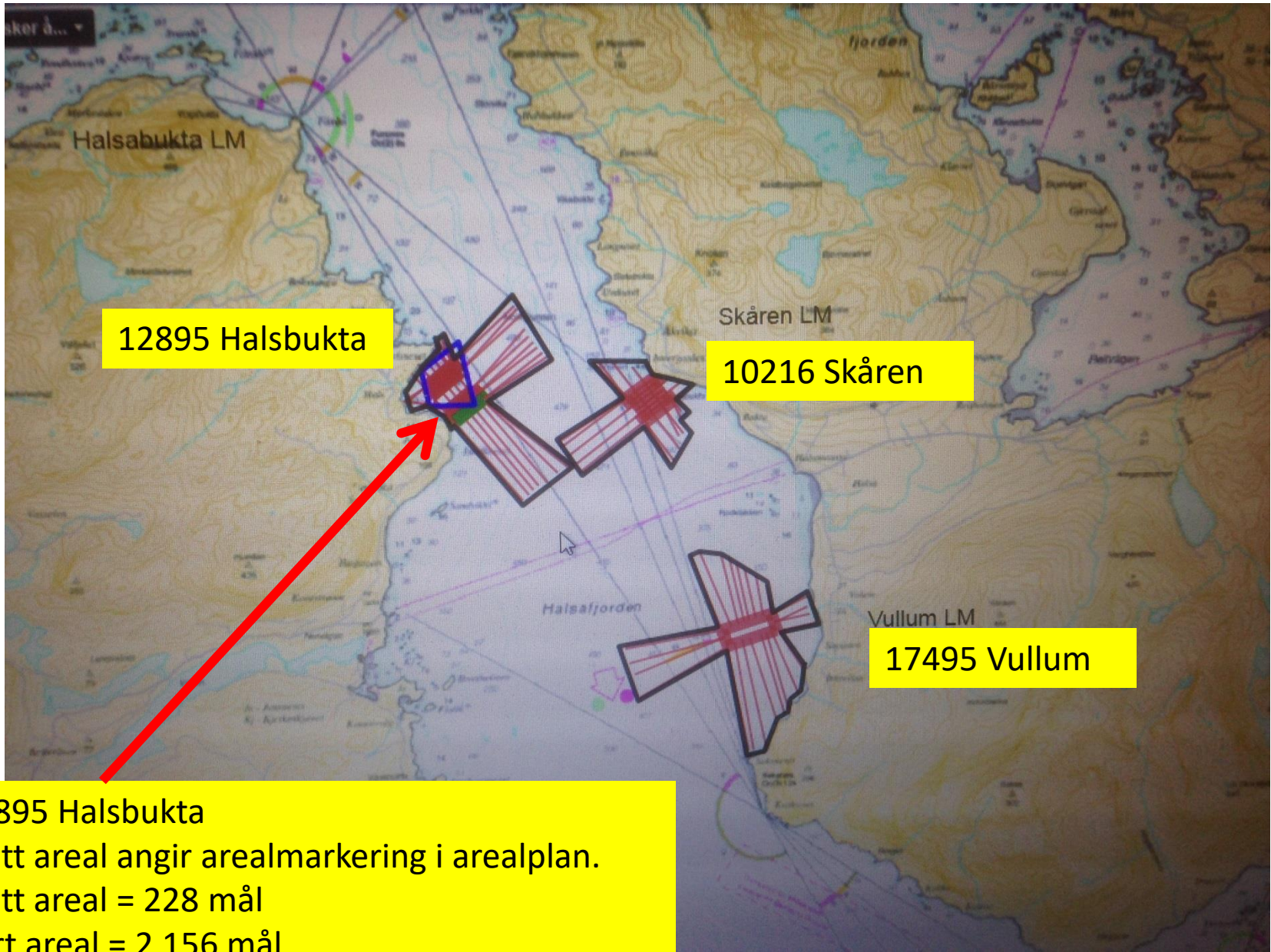
Oppdrett tar lite plass/areal.

Oppdrett tar mye plass/areal.



Flytende anlegg kan enkelt fjernes.

Areal: utstrekning for 3 anlegg i Halsafjorden.



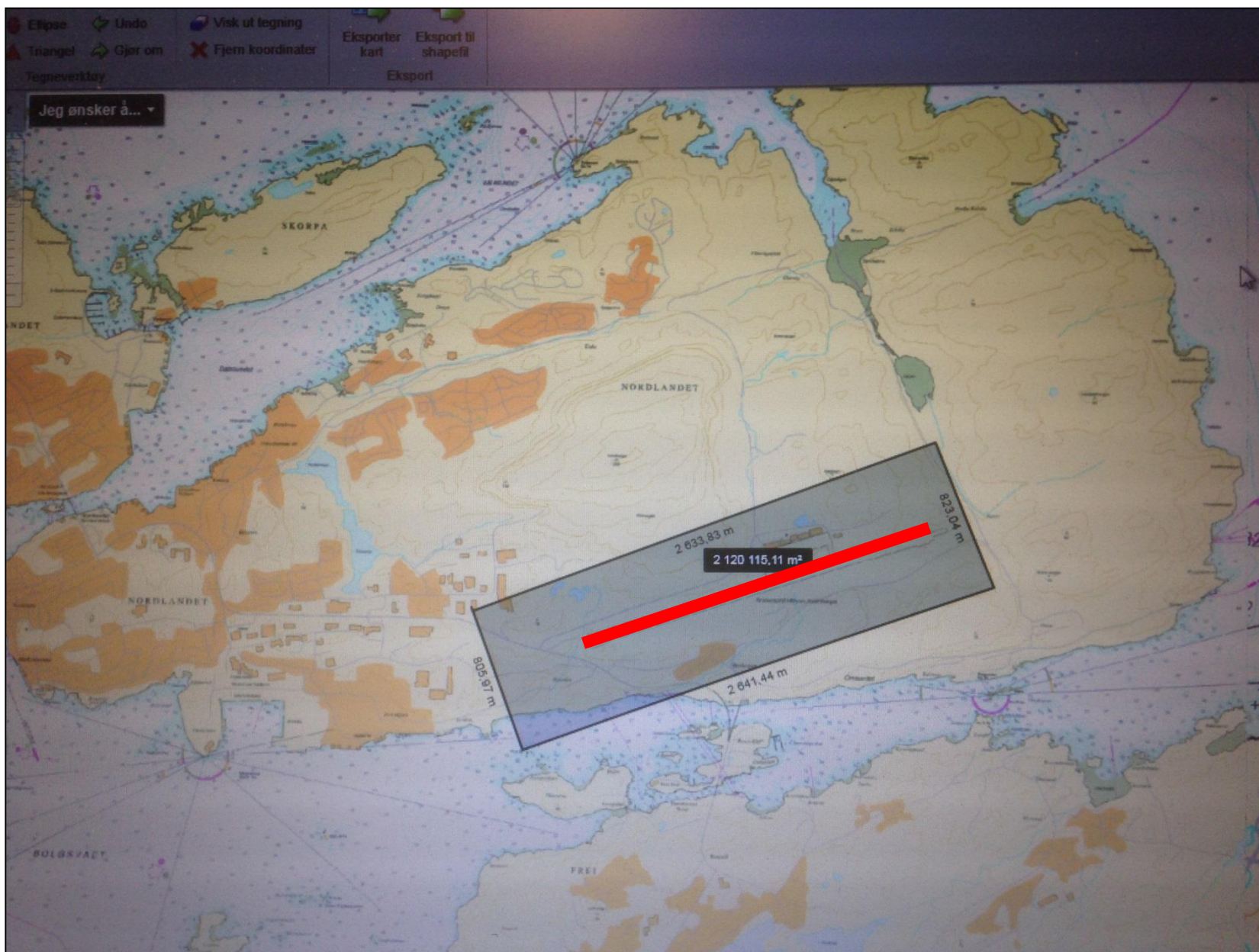
12895 Halsbukta

10216 Skåren

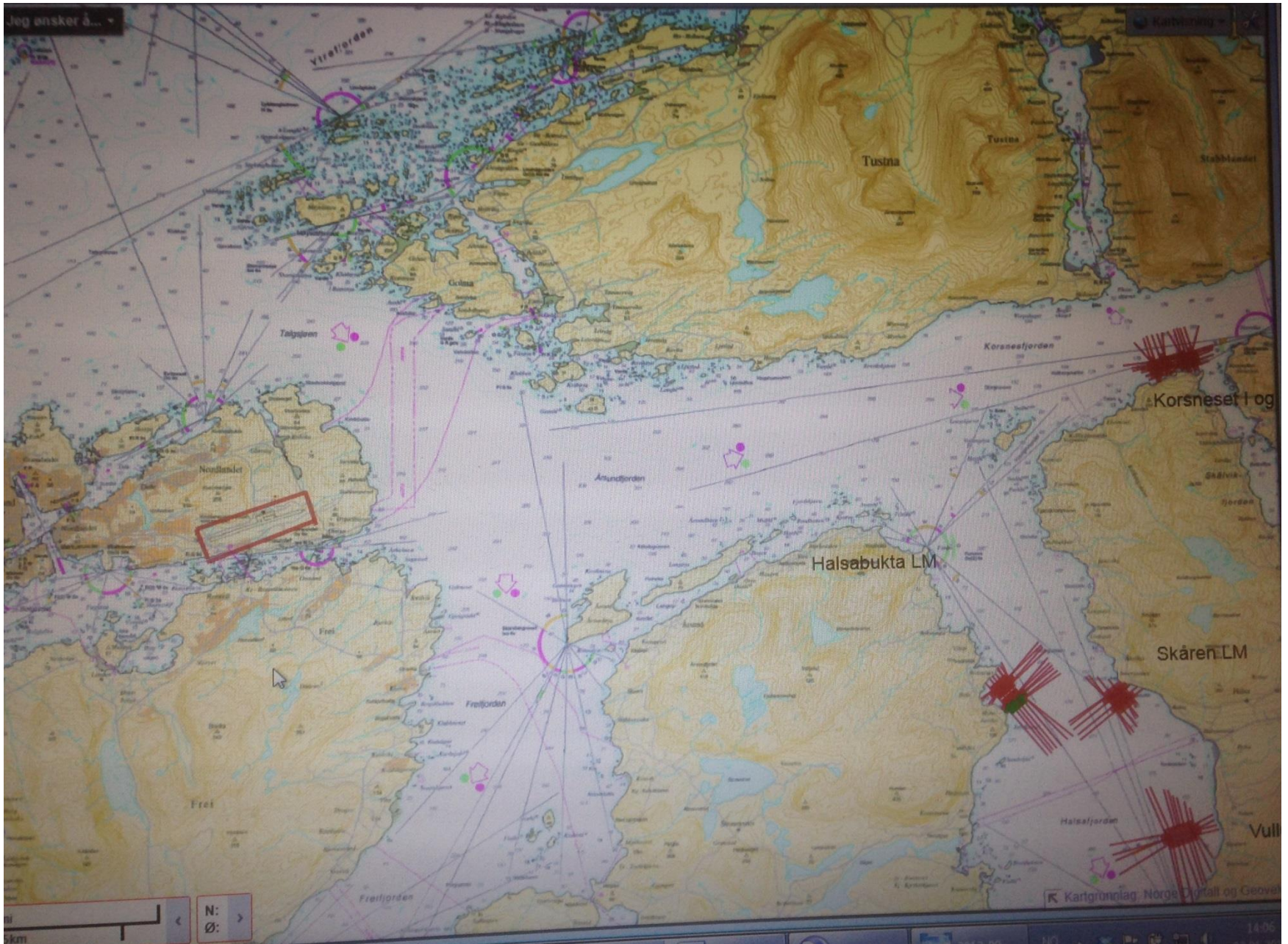
17495 Vullum

12895 Halsbukta
Blått areal angir arealmarkering i arealplan.
Blått areal = 228 mål
Sort areal = 2 156 mål

2 120 mål illustrert sml Kvernberget.



Arealer.



Fiskefelt for aktive redskaper (f.eks reke-trål).

Fra Fiskeridirektoratet.



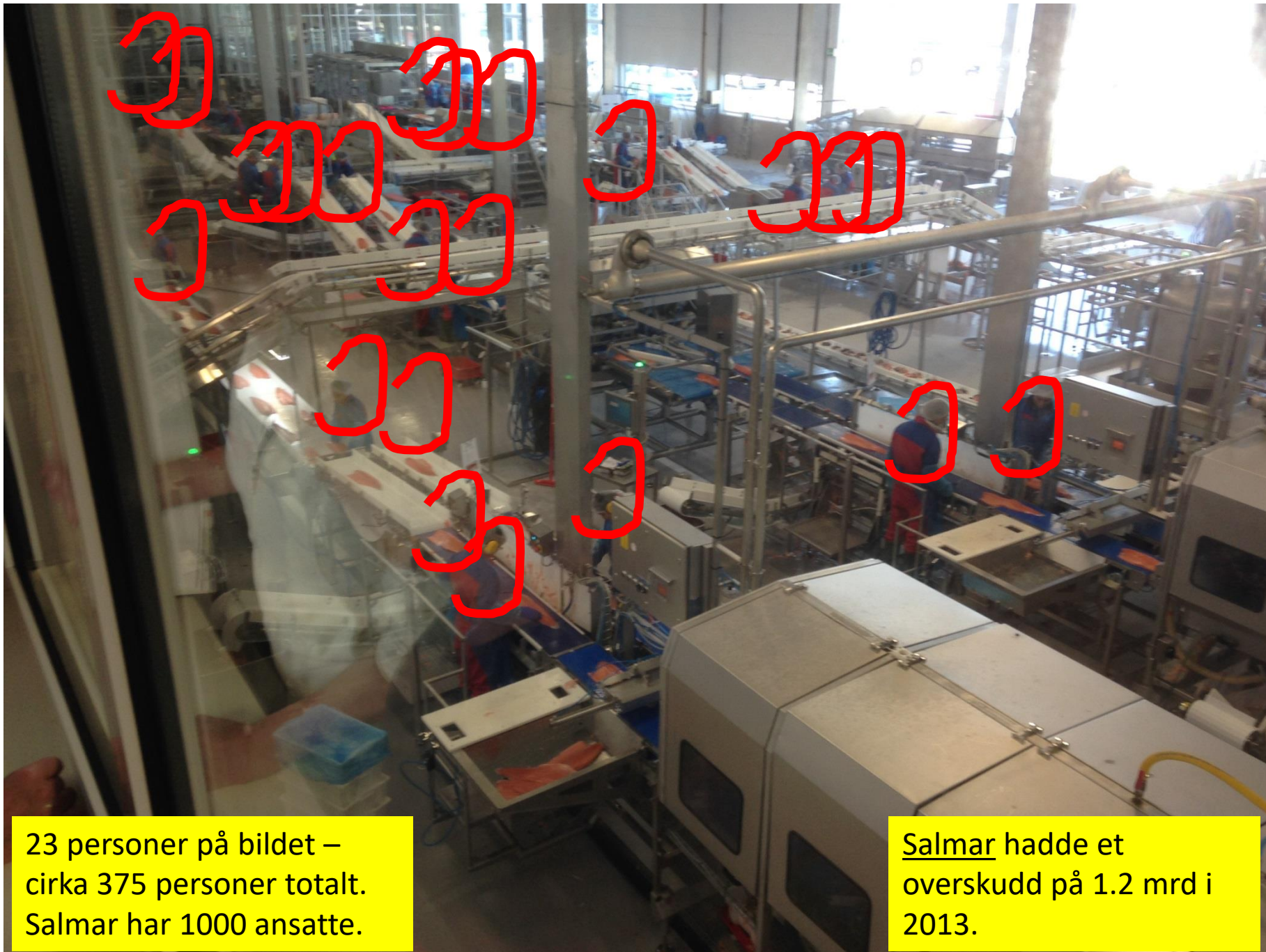
Havbruk – negative faktorer

- Rømminger av fisk: negativt for ville fiskebestander
- Kommunen stiller gratis areal til disposisjon og får få arbeidsplasser – «ingen inntekt»
- Utslipp – støy, fôrspill og ekskrementer
- «Vil ikke se det...»
- Lakseparasitten *Gyrodactylus salaris*
- Lakselus – lusa utvikler resistens mot medikamenter
- Sykdommer
- Medisinbruk i oppdrett
- Bruker arealer - i konkurranse mot andre aktiviteter

Havbruk – Positive faktorer: Sjøområder Nordmøre.

- Gir verdiskaping (eksportverdi) – inntekter til Norge: 31 mrd i 2011. Ca 10 % i Møre og Romsdal Fylke (2012).
- Gir verdiskaping og arbeidsplasser i flere kommuner.
- I Norge ca 1000 konsesjoner for oppdrett i sjø.
- Settefiskanlegg på land.
- Stamfiskhold/avl.
- Skipsverft: bygging av arbeidsbåter til oppdrett.
- Service på nøter, leverandører og annen tilsluttet næring.
- Stor fôrfabrikk med 115 arb.plasser (Skretting).Averøy
- Stamfiskhold/avl (AquaGen). Tingvoll
- Forskning og utvikling 45 arb.plasser (Nofima). Sunndal





23 personer på bildet –
cirka 375 personer totalt.
Salmar har 1000 ansatte.

Salmar hadde et
overskudd på 1.2 mrd i
2013.

Akvakultur-konsesjoner.

Fra Fiskeri-
direktoratet.

Nordmøre - Havbrukslokaliteter:

- 46 laks/ørret Matfisk
- 16 laks/ørret settefisk
- 6 laks/ørret avl
- 6 torsk 1 skjell
- 7 kveite 1 tare

80 SUM



Resistens

- Resistente lakselus er ikke farligere enn vanlige lakselus. Problemet er at det ikke er mulig å fjerne disse lusene fra fisken med kjemikaliet som lusen har utviklet resistens mot.
- - Lakselus spiser av fiskens hud, slim og blod, og kan lage store åpne sår hos fisken.



Koordinert avlusning for oppdrettsselskapene: område-
tidspunkt

Rømming av oppdrettslaks

RØMMING: Tabell over rømming 2001-2013.

Rømt fisk (antall individer)				
År	Laks	Regnbue- ørret	Torsk	Sum
2001	272 000	95 000		367 000
2002	477 000	253 000		730 000
2003	409 000	144 000		553 000
2004	553 000	10 000	20 000	583 000
2005	717 000	8 000	213 000	938 000
<u>2006</u>	<u>921 000</u>	<u>15 000</u>	<u>290 000</u>	<u>1 226 000</u>
2007	298 000	315 000	85 000	698 000
2008	111 000	7 000	304 000	422 000
2009	225 000	133 000	222 000	580 000
2010	291 000	6 000	166 000	463 000
2011	368 000	4 000	7 000	379 000
2012	38 500	133 000	57 000	228 500
2013	25 000	50	1 000	26050

Kilde: Fiskeridirektoratet

Rømmingskommisjonen (2006-2011) gjorde rede for en lang rekke tiltak for å hindre rømming. Mange foreslåtte tiltak er iverksatt.

FORURENSNING BUNN/VANNMASSER VS MILJØUNDERSØKELSER

Fôrspill og ekskrementer fra 14 lokaliteter.



Miljødokumentasjon Nordmøre. Red. Astrid K. Woll, Møreforskning. Rapport MA 12-17 2012. (Sintef, NTNU, Møreforskning, Aqua kompetanse, Kunnskapscenter for laks og vannmiljø)

Omsetningsverdi og volum innen havbruk. Den største utfordringen i 2050 vil være knyttet til tilgang til fôrressurser.

Havbruk, laks og ørret

1999

Omsetningsverdi:
12,1 milliarder

180 %

2010

Omsetningsverdi:
34 milliarder

250 %

2030

Omsetningsverdi:
119 milliarder

100 %

2050

Omsetningsverdi:
238 milliarder

Mengde:
0,5 mill tonn

100 %

Mengde:
1,0 mill tonn

200 %

Mengde:
3,0 mill tonn

70 %

Mengde:
5,0 mill tonn

Verdiskaping basert på produktive hav i 2050. Det kongelige vitenskapelige selskap. Trondheim, 2012.

Havfarm prosjekt for Nordlaks – Melbu. Omsøkt til å bygge.

430*54m

10.000 tonn laks – 2 mill fisk

6 bur a 50*50 m

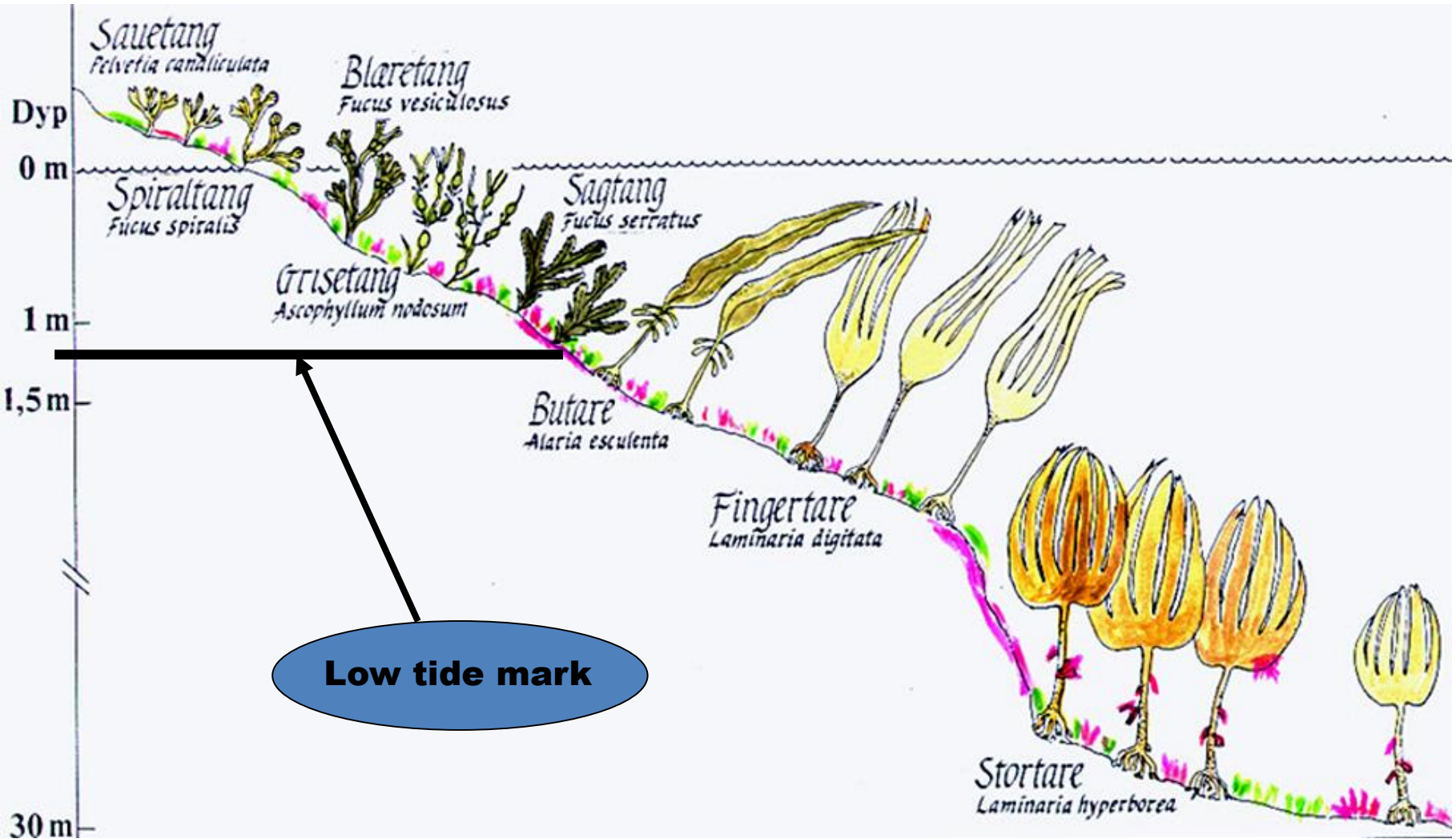
650. Mill kr

Ingen rømmig, ingen lus, avfall spres over 472 mål havbunn (= areal av Andøy)

6 mann bor fast om bord i skiftordning



Sonation of seaweeds on the west coast of Norway



Gode råd:

- Arbeidsgruppen med fagfolk er viktig, minst 1 pr kommune.
- Månedlige møter sikrer fremdrift
- Orienter eierne (kommunene) jevnlig)
- Ha en meget god dialog med Fiskeridirektoratet, Fylkeskommunen og Fylkesmannen
- Inviter næringslivet til møter og å holde foredrag om hvordan de ser på «sjøområdefremtiden»
- Inviter forskere på spesielle tema.
- Start tidlig med å tegne formelle plankart
- Vær raus med informasjon frå dette arbeidet

INTERKOMMUNAL KOMMUNEDELPLAN FOR SJØOMRÅDENE PÅ NORDMØRE

Aure

Averøy

Eide

Gjemnes

Halsa

Kristiansund

Nesset

Smøla

Sunnal

Surnadal

Tingvoll



**TAKK FOR
OPPMERKSOMHETEN !**