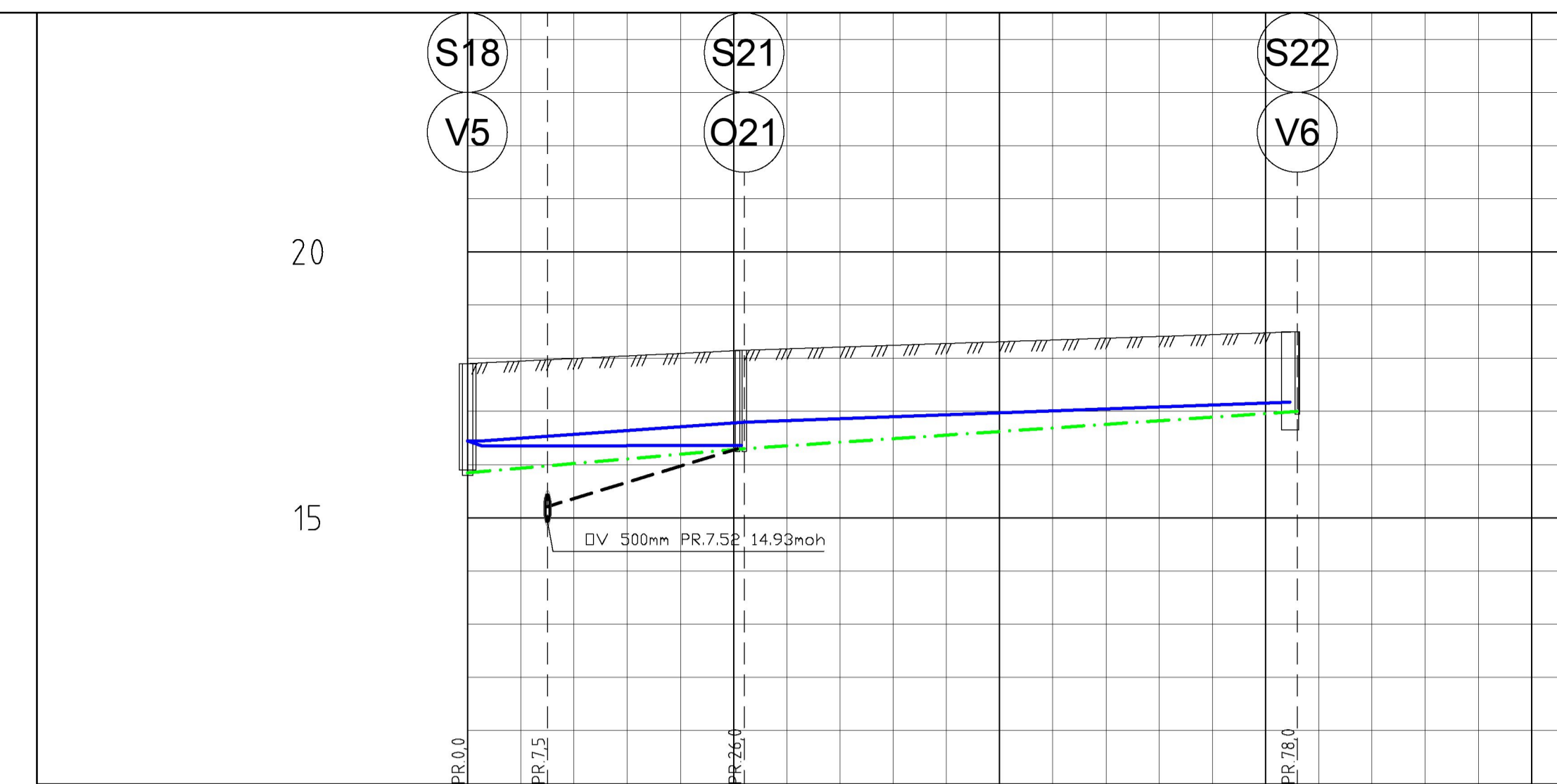
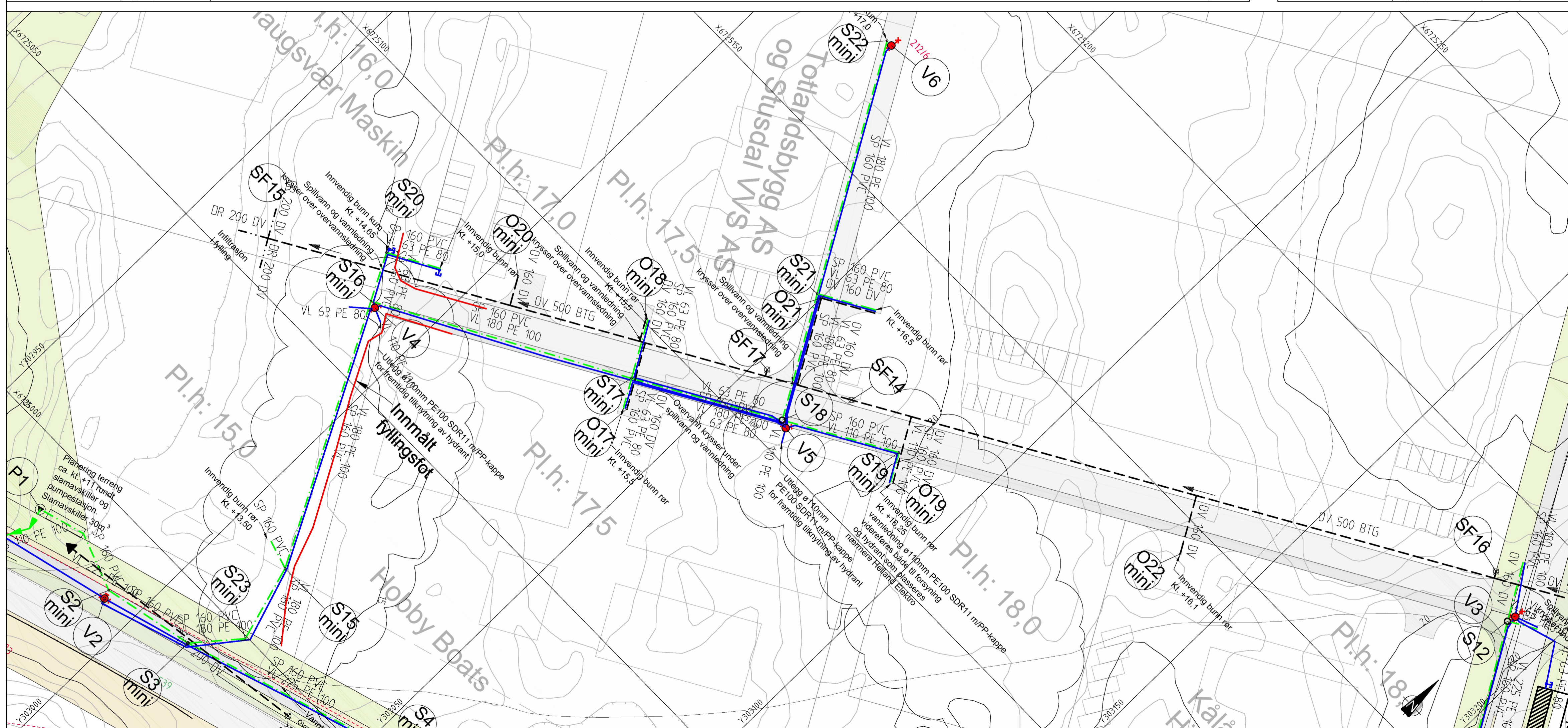


PROFIL NR.		0	25	50	75	100	125	150	175	200										
TERRENG H./TOPP VEGDEKKE		12.38	12.26	15.16	15.34	15.56	15.60	15.66	15.59	16.34	16.48	16.70	16.93	17.16	17.39	17.62	17.83	17.88	17.85	
Hor. vinkelpunktavstand i m			11.4	16.0	15.6	55.6	15.60	15.66	15.59	16.34	16.48	16.70	16.93	17.16	17.39	17.62	17.83	17.88	17.85	
Vannledning	Kumavstand i m		11.7	15.7	19.0	55.6	15.60	15.66	15.59	16.34	16.48	16.70	16.93	17.16	17.39	17.62	17.83	17.88	17.85	
	Fall i ‰		6,8	80,3	19,0					35,6	52,7	18,6	21,1	15,46	15,85	18,6	-10,3	16,9	16,31	
Vannledning 2	Kote utv. topp	11,70	11,92	13,18	14,23	15,46	15,85	16,45	16,21	16,31										
	Type og dim	180PE 100 SDR 11										110PE 100 SDR 11								
Vannledning 3	Kumavstand i m									31,7	32,1	24,0	23,2	5,7						
	Fall i ‰									18,9	16,45	-10,3	16,9							
Spillvannledning	Kote innv. bunn	11,55	11,84	13,00	14,00	15,35	15,85	16,45	16,21	16,31										
	Type og dim	160PVC SN8										160DV_Oy SN8								



PROFIL NR.		0	25	50	75	100		
TERRENG H./TOPP VEGDEKKE		17.79	17.77	17.65	17.66	17.70	17.71	17.73
Hor. vinkelpunktavstand i m			26,0	26,0	52,0	51,3		
Vannledning	Kumavstand i m		0,0	14,4	52,0	51,3		
	Fall i ‰		0,0	14,4	7,3			
Vannledning 2	Kote utv. topp	16,45	16,80	17,17				
	Type og dim	180PE 100 SDR 11						
Spillvannledning	Kumavstand i m		25,7	52,0				
	Fall i ‰		-8,6	0,4				
Overvannledning	Kote innv. bunn	15,85	16,30	17,00				
	Type og dim	160PVC SN8						



TEGNFORKLARING

Eksisterende	Prosjektert

Rev.	Dato	Sign.	Revisjonen gjelder
B	06.10.17	ANH	Justert trase S23-S16 i forhold til fyllingsfot. Utlekking vannledn. for hydrant
A	26.04.17	ANH	Tilknytning til kum S3. Kum V2 flyttet. Ny kum S23. Justert høyder trase.

Oppdragsgiver: ATR Eiendom AS

Prosjekt: Nordhordaland næringspark, delfelt 1. Ledningsplan og profil, kum S3-S19 og kum S18-S22.

Oppdragsnr.: 2513
Tegningsnr.: GH103

haugenwva
Fabrikkveien 7B
5059 Bergen
Tlf. 55 59 82 60
e-post: post@haugenwva.no