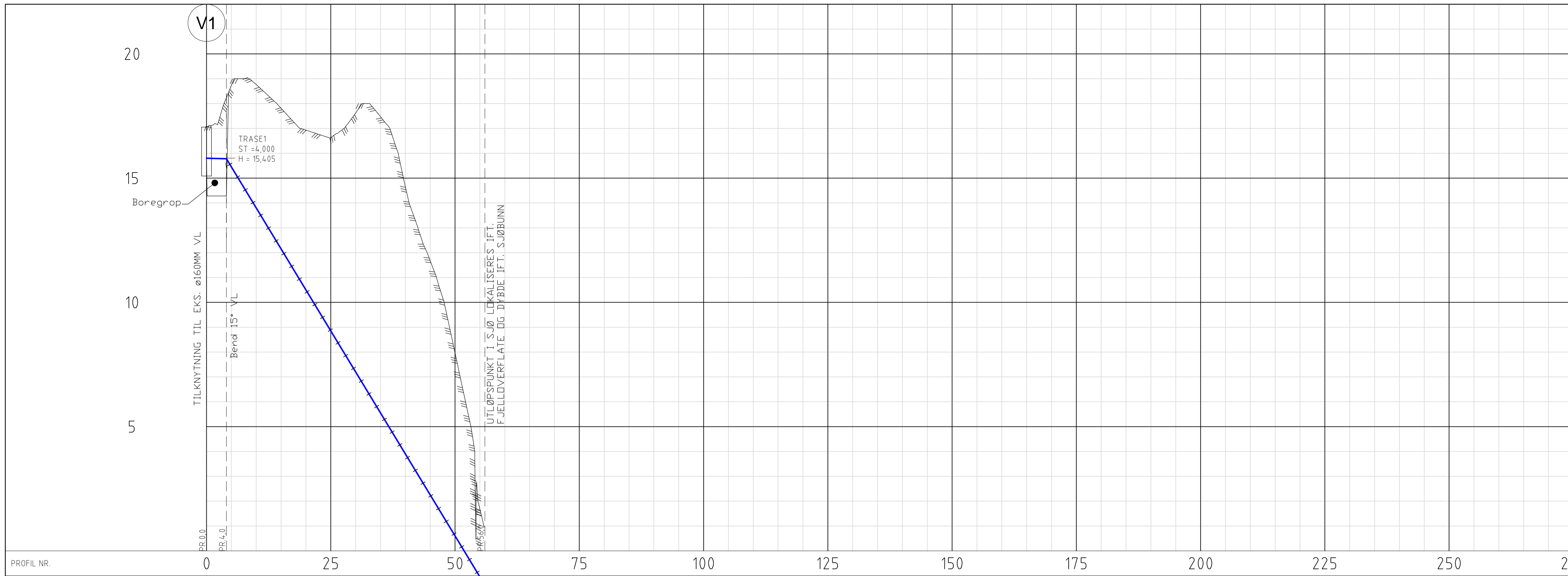
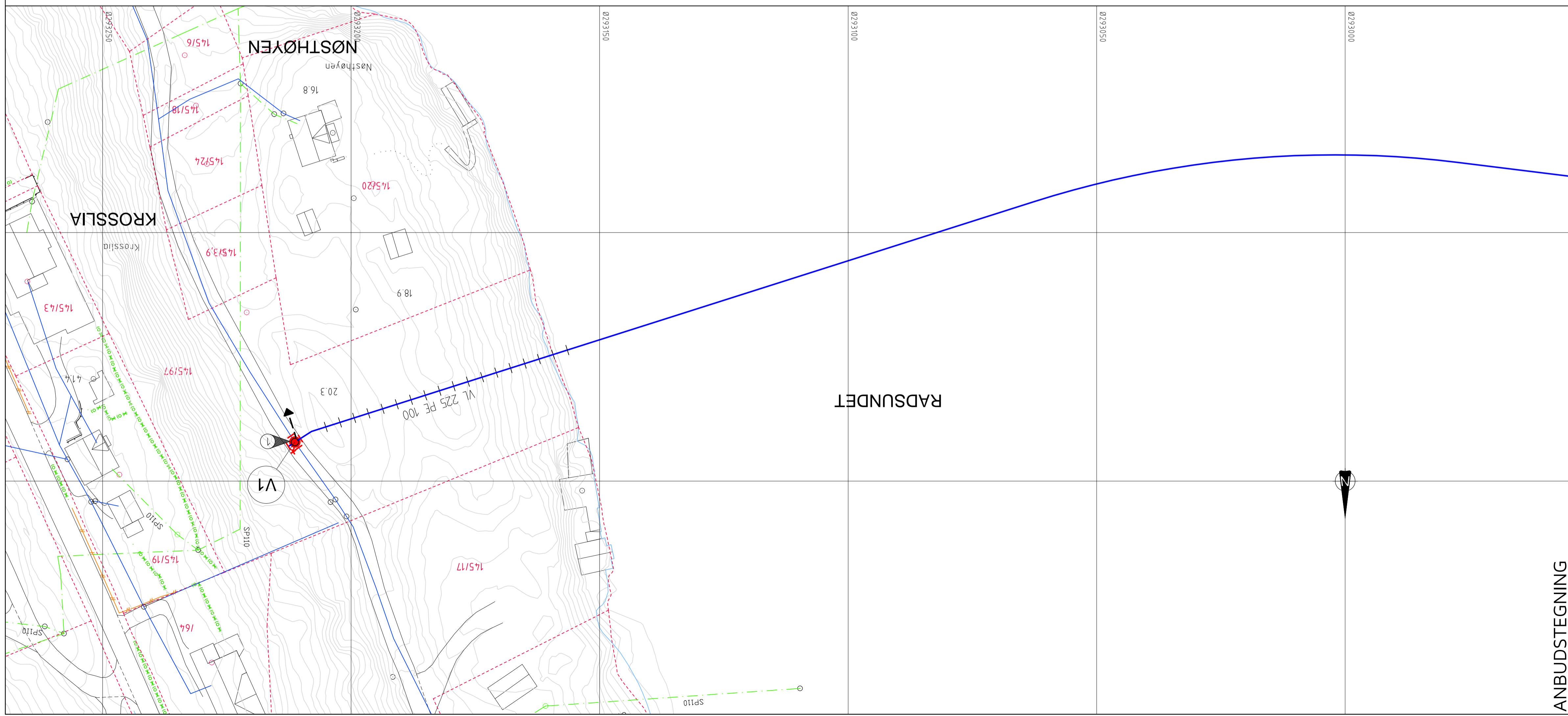


**MERKNAD**  
 Tilknytning av vannkum V1 til eks. ø160mm ledning. Plassering av kum justeres ift. valgt utløp borehull i sjø.



PROFIL NR.	0					
Grunneier	Gnr/Bnr. 145/97					
Markslag	Grovplanert veg					
Grunnterhold	Terreng					
TERRRENG H/TOPP VEGDEKKE	17.06	18.77	16.93	17.62	14.66	7.56
Markdekke på fjell						
Hor. vinkelpunktavstand i m	4,0	52,0				
Kumavstand i m	4,0	52,0				
Fall i ‰	-5,0	-330,0				
Vannledning	Kote utv. topp	15,90	15,90			
	Type og dim	225PE 100 SDR 9 m/PP-kappe				



**TEGNFORKLARING**

- | Eksisterende          | Prosjektert                                  |
|-----------------------|----------------------------------------------|
| Vannledning (VL)      | Spillvannledning (SP)                        |
| Spillvannledning (SP) | Overvannledning (OV)                         |
| Overvannledning (OV)  | Ledning i borehull                           |
| Ledning i borehull    | Vannledningskum m/brann- og stengeventil (V) |
| Stakekum              | Lufteventil                                  |

ANBUSTEGNING

Rev.	Dato	Sign.	Revisjonen gjelder		
Oppdragsgiver					
LINDÅS KOMMUNE - TEKNISK DRIFT					
Prosjekt					
VANNLEDNING KROSSLIA-REMME.					
Ledningsplan og profil Krosslia.					
Tegn.	Kontr.	Godk.			
THF	ANH		Date: 15.06.18		
Målestokk: 1:500/100			Format: A1		
Prosjekt:			0315		
Tegning:			GH02		
haugen vva			Kanalveien 5 5068 Bergen Tlf. 55 59 82 60 e-post: post@haugenvva.no		