



## Statens vegvesen

Lindås kommune  
Kvernhusmyrane 20  
5914 ISDALSTØ

Astrid Aarhus Byrknes

Behandlende enhet:  
Region vest

Saksbehandler/telefon:  
Tone Høyland Stople /  
99575609

Vår referanse:  
18/126266-13

Deres referanse:

Vår dato:  
15.08.2018

### Byutredning trinn 2 Region vest. Materiale fra møtet i samarbeidsgruppa 14.8.2018

Takk for deltakelse og engasjement i møtet tirsdag 14.august!

Vedlagt finner dere presentasjoner som ble vist i møtet. Jeg minner om at de som ønsker tilgang til e-room må sende meg navn og e-postadresse.

Jeg minner også om at vi ønsker innspill/kommentarer og forslag til utsendt foreløpig rapport («Rapport trinn 2 - 20180807»), rapporten var vedlegg til brev datert 7.8.2018. **Frist for innspill til foreløpig rapport er 27.8.2018.**

Ta gjerne direkte kontakt med meg på e-post [tone.stople@vegvesen.no](mailto:tone.stople@vegvesen.no) eller tlf 99565709 hvis du har spørsmål eller innspill!

Med hilsen

Tone Høyland Stople

*Dokumentet er godkjent elektronisk og har derfor ingen håndskrevne signaturer.*

Postadresse  
Statens vegvesen  
Region vest  
Postboks 43  
6861 LEIKANGER

Telefon: 22 07 30 00  
firmapost-vest@vegvesen.no  
Org.nr: 971032081

Kontoradresse  
Nygårdsgaten 112  
5008 BERGEN

Fakturaadresse  
Statens vegvesen  
Regnskap  
Postboks 702  
9815 Vadsø

Likelydende brev sendt til

Fylkesmannen i Hordaland, Postboks 7310, 5020 BERGEN

Øygarden kommune, Ternholmvegen 2, 5337 RONG

Os kommune i Hordaland, Pb. 84, 5202 OS

Lindås kommune, Kvernhusmyrane 20, 5914 ISDALSTØ

Fusa kommune, Postboks 24, 5649 EIKELANDSOSEN

Fjell kommune, Postboks 184, 5342 STRAUME

Hordaland fylkeskommune, Postboks 7900, 5020 BERGEN

Radøy kommune, Radøyvegen 1690, 5936 MANGER

Sund kommune, Postboks 23, 5371 SKOGSVÅG

Askøy kommune, Postboks 323, 5323 KLEPPESTØ

Fjell kommune, Postboks 184, 5342 STRAUME

Meland kommune, Postboks 79, 5906 FREKHAUG

Bergen kommune, Postboks 7700, 5020 BERGEN

Fusa kommune, Postboks 24, 5649 EIKELANDSOSEN

Hordaland fylkeskommune, Postboks 7900, 5020 BERGEN

Askøy kommune, Postboks 323, 5323 KLEPPESTØ

Jernbanedirektoratet, Postboks 16, 0101 OSLO

Lindås kommune, Kvernhusmyrane 20, 5914 ISDALSTØ

Meland kommune, Postboks 79, 5906 FREKHAUG

Bergen kommune – Byrådsavd. for byutvikling, Postboks 7700, 5020 BERGEN

Kopi

Hordaland fylkeskommune v/ Skyss, Postboks 7900, 5020 BERGEN



# Byutredning trinn 2

## Møte i samarbeidsgruppen

Metodikk for beregning av transportarbeid og foreløpige vurderinger



## Byutredning trinn 2

# Bakgrunn

- Bakgrunn for Byutredning Bergen
  - Nullvekstmålet var ikke innarbeidet i KVVU fra 2011
  - Se på effekten av ulike tiltak og tiltakspakker for å oppnå nullvekst i persontransport med bil
  - En rekke enkelttiltak ble beregnet
    - Pisk og gulrot
  - Enkelttiltakene ble så satt sammen til pakker som sammen skulle oppnå nullvekst
- Bakgrunn for Byutredning trinn 2
  - Behov for å se på et utvidet område
  - Faglig grunnlag for transportetatens bystrategi i neste NTP (2022–2033)



## Byutredning trinn 2

# Beregning av trafikkarbeid

- Bruk av transportmodell
  - Beregning av etterspørsel, destinasjonsvalg, valg av reisemåte og rutevalg
  - Inndata er befolkningsdata, arbeidsplasser og transporttilbud
  - Framtidige situasjoner er basert på prognoser for folketallsendringer (SSB), økonomisk utvikling (Perspektivmeldingen) og antatt utvikling av transporttilbudet (Handlingsprogram)
- Effekter av tiltak kan være
  - Etterspørsel
  - Destinasjonsvalg (kortere eller lengre turer)
  - Reisemåte
  - Rutevalg
  - Alle disse kan gi endret trafikkarbeid



## Byutredning trinn 2

# Beregning av trafikkarbeid

- Mål om nullvekst i persontransport med bil
  - Måles med trafikkarbeid [kjtkm]
  - Unntak for næringstrafikk og gjennomgangstrafikk
- I Byutredningene hentes endring i trafikkarbeid fra transportmodellene

## Byutredning trinn 2

# Analyseområdet

- Bergen
- Fjell
- Sund
- Øygarden
- Askøy
- Os
- Fusa
- Meland
- Lindås
- Radøy





## Byutredning trinn 2

# Grunnlag for beregning av tiltak

- Referanse pr 1.1.2016
  - Transporttilbud og befolkning pr 1.1.2016
  - Dette er utgangspunktet for å måle nullvekst i 2030
- HP 2030
  - Transporttilbudet med tiltak som ligger i Handlingsprogrammet
- KVU 2030
  - Transporttilbudet med tiltak fra KVU i tillegg til HP
  - Grunnlaget for alle tiltak og tiltakspakker
- Nytt etter Byutredning 1 er at nye takstsoner for kollektivtrafikk i Hordaland er gjort gjeldende i Null 2030 og Null KVU 2030
- Resultatene er for hele analyseområdet samlet, dvs for alle 10 kommunene





## Byutredning trinn 2

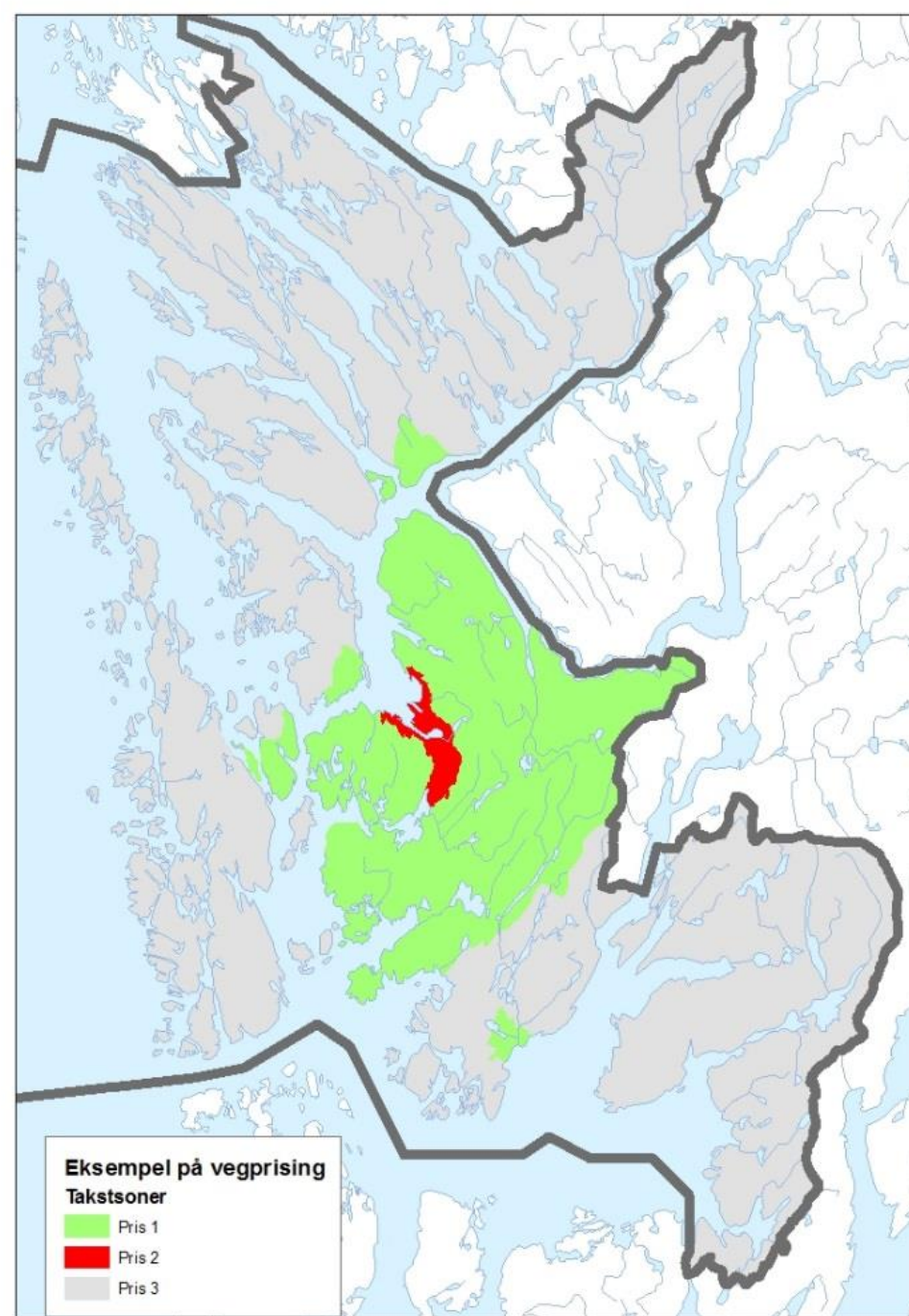
# Enkelt tiltak som er beregnet

- KVVU 2030 + tiltak for å oppnå nullvekst
  - Strategisk temakart for Bergen 2030, «business as usual» i øvrige kommuner
  - Strategisk temakart for Bergen 2030 samt all vekst i regionsentrene i omegnskommunene
  - Parkeringsrestriksjoner (avgift) i alle regionsentrene og i områdene for kompakt byutvikling
    - Priser tilsvarende gjennomsnittstakst i Bergen sentrum
  - All vekst i regionsentrene + parkeringsavgift i alle regionsentrene og i områdene for kompakt byutvikling
  - Gratis kollektiv i (nye) sone Bergen
  - 2 x frekvens på all kollektivtrafikk
  - Vegpris I
    - Differensiere på geografi og reisetidspunkt
  - Vegpris II
    - Differensiere på geografi og reisetidspunkt

## Byutredning trinn 2

### Eksempel på mulig differensiering av vegpris

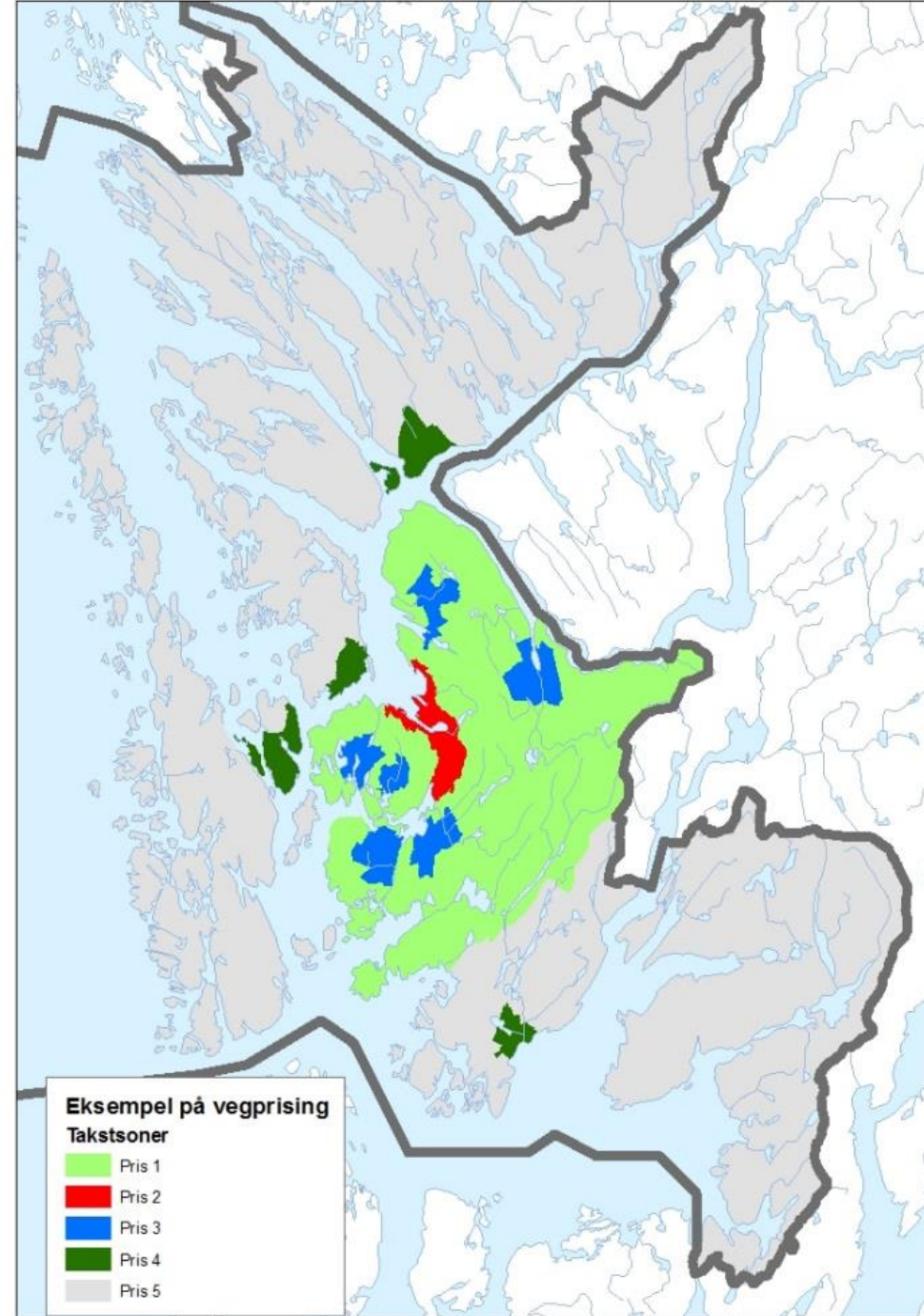
- Vegprising I
  - Sone 1
    - 0,5 kr/km og 1 kr/km i rush
  - Sone 2
    - 1 kr/km og 2 kr/km i rush
  - Sone 3
    - 0,25 kr/km og 0,25 kr/km i rush
- Vegprising II
  - Sone 1
    - 1 kr/km og 2 kr/km i rush
  - Sone 2
    - 2 kr/km og 4 kr/km i rush
  - Sone 3
    - 0,5 kr/km og 0,5 kr/km i rush





## Byutredning trinn 2

### Eksempel på mulig differensiering av vegpris

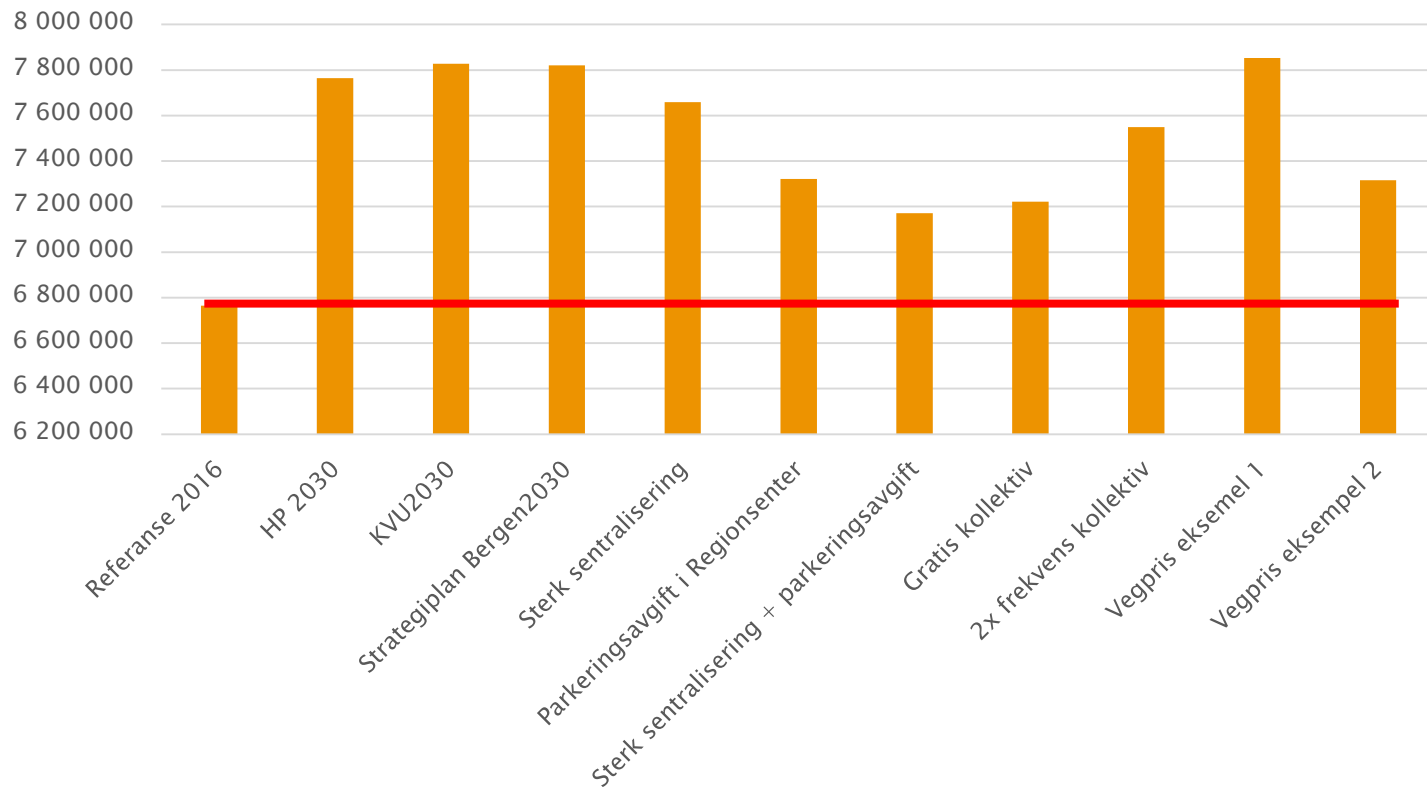




# Byutredning trinn 2

## Foreløpige resultat

Trafikkarbeid





## Byutredning trinn 2

# Foreløpige resultat

- Ingen av tiltakene gir alene nullvekst i persontransport med bil
- Tiltak må kombineres
- Byutredning Bergen viste at pisk er mer effektivt enn gulrot
- Ulike arealalternativ slår ikke veldig mye ut
  - 2030 er relativt kort tidshorisont for arealbruk



# BERGEN KOMMUNE

KLIMAGREP I KPA 2018

**Mette Iversen**  
**Plan- og bygningsetaten**

- Utslippene innen transport, bygg, jordbruk og avfall skal kuttes med 40 prosent innen 2030
- Kommunens egen klimahandlingsplan sier 10% reduksjon innen 2020, og 20% innen 2030
- Byvekstavgift – Miljøløftet stiller stadig strengere krav om fortetting for å styre mot nullvekst i personbiltrafikken



Nasjonale forventninger til regional og kommunal planlegging  
Vedtatt v...

Klimaplan for Hordaland 2014-2030  
na- og energiplan



BERGEN  
KOMMUNE



Regional areal- og transportplan for Bergensområdet 2017 - 2028

URN:act 20.02.2017



BERGEN  
KOMMUNE

Samfunnsdelen, vedtatt 2015





**Gåbyen**



**Fremtidsrettet**



**Engasjert**



**Drivkraft i regionen**



**Grønn**

**Kompakt**



**Mangfoldig**



**Trygg**



**Særpregget**



# Klimagrep i KPA

- Kompakt by
- Fokus på gåbyen
- Fjerning av perifere boligfelt
- Parkeringsbestemmelser som verktøy

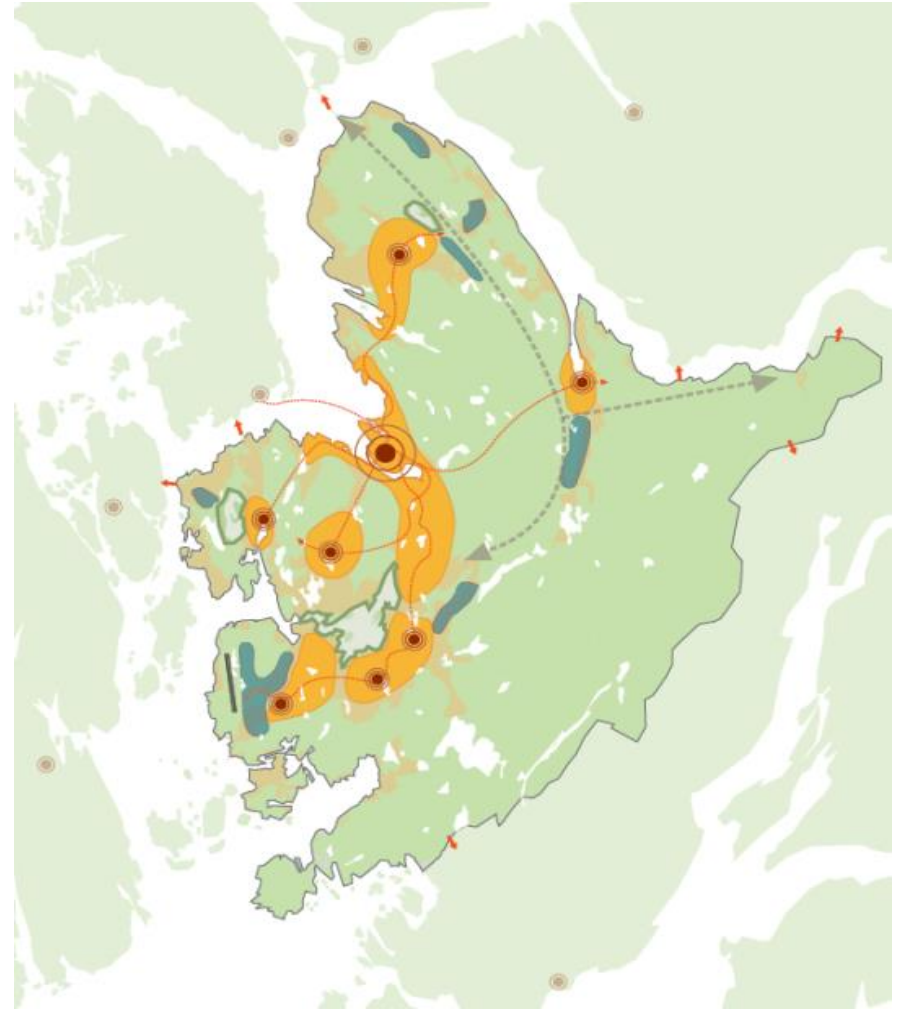


# Strategisk temakart

Byens vekst skal i hovedsak komme i:

- 7 kompakte byutviklingsområder
- 7 næringsareal til lager og industri

→ kommunens overordnede arealstrategi frem mot 2030



# KIPA 2016



BERGEN  
KOMMUNE

# Målet med planforslaget er å sikre god livskvalitet i en kompakt og bærekraftig by!

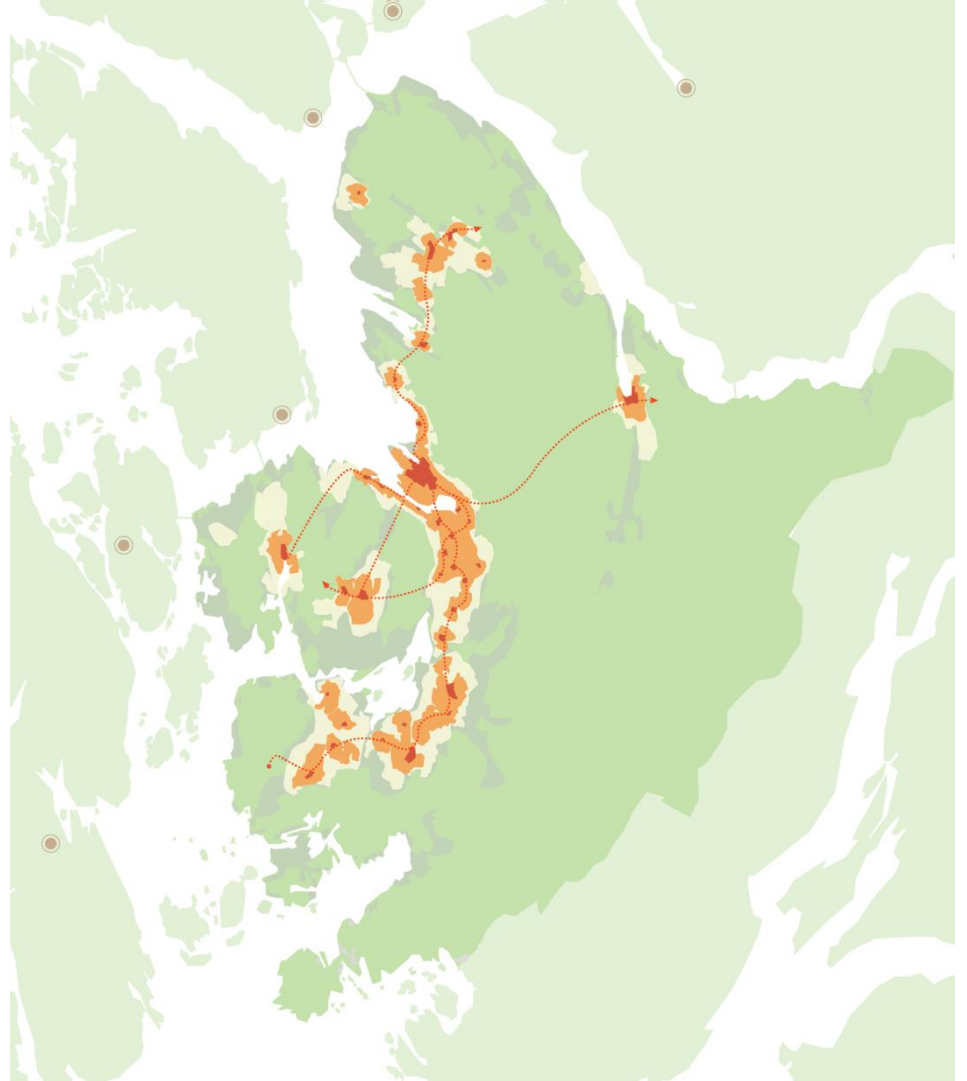
## *Stikkord for den kompakte byen:*

- Nye boliger bygges nær kollektivtilbud og sentrumsområder
- Korte avstander åpner for en enklere hverdag
- Flere går, sykler og bruker mindre bil
- Gode byrom for aktivitet og opphold
- Reduserte kostnader til drift av offentlig tjenester



# Senterstruktur

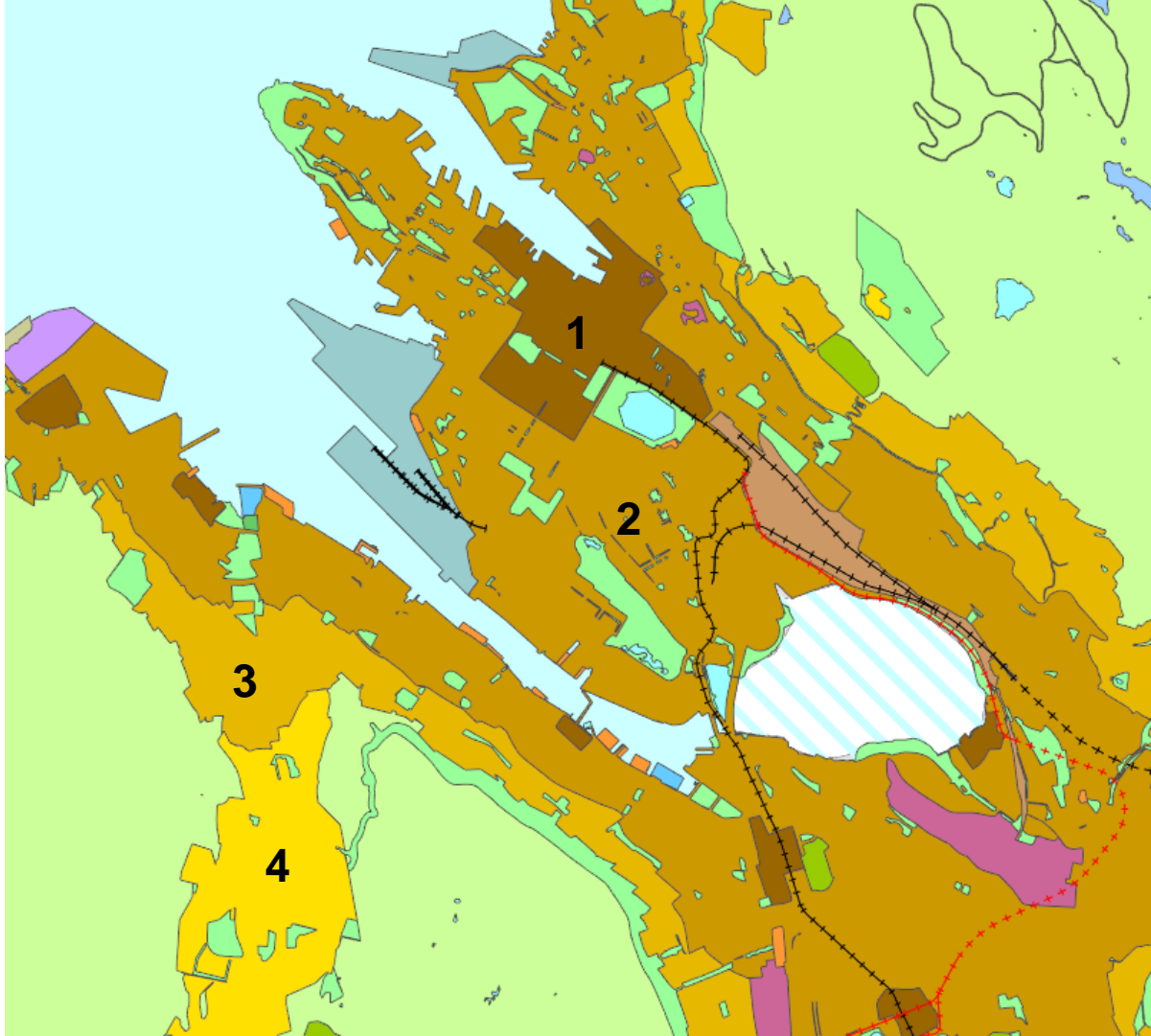
- Bergen har 7 bydelssentre
- Disse er bundet sammen av stamlinjer av kollektivtilbud
- Bybanen er ryggraden i kollektivsystemet
- Senterstrukturen bygger på avstand til kollektivknutepunkt og servicetilbud
- Det er tanker om å supplere med en bybane til sjøs



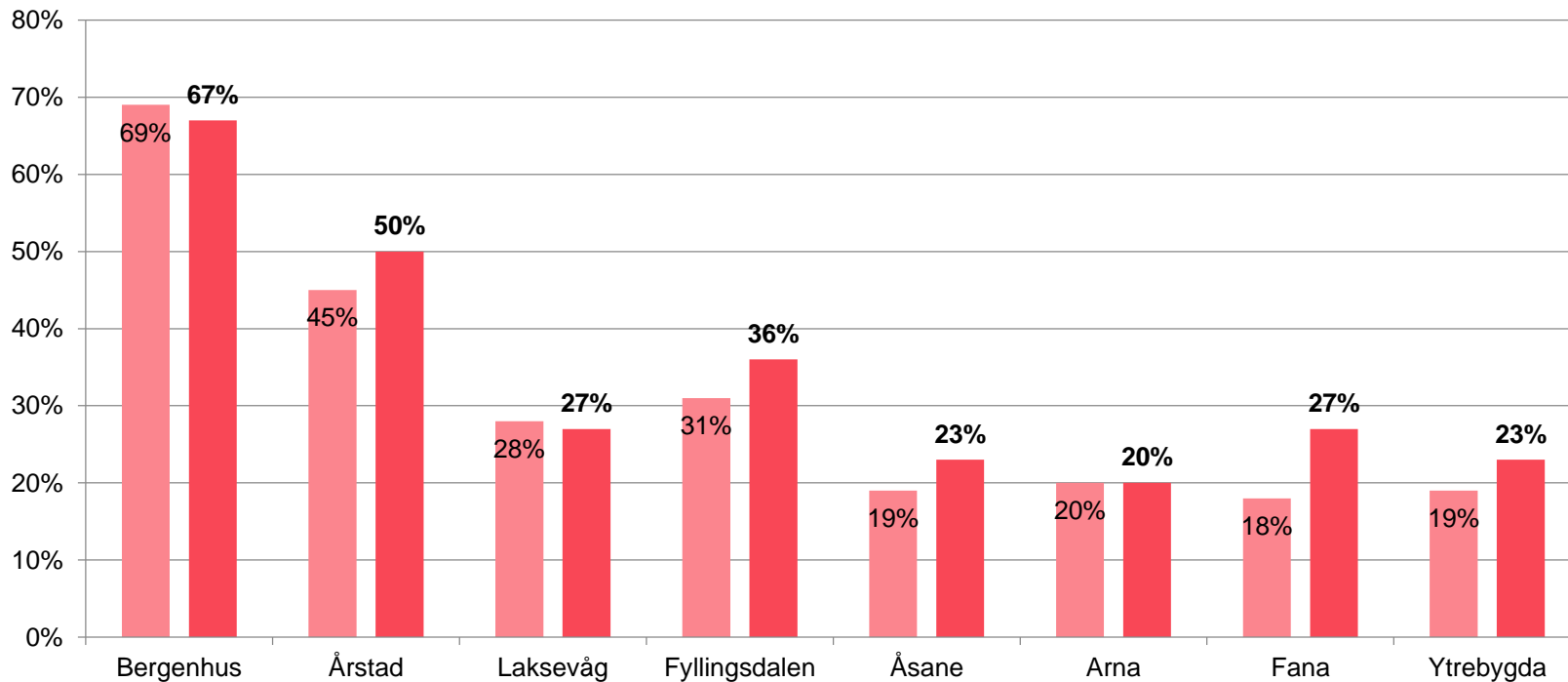
# Ny inndeling av byggesonen

1. Sentrumskerne
2. Byfortettingssone
3. Ytre fortettingssone
4. Øvrig byggesone

Det meste av ny utbygging skal skje innenfor sentrumskerne og byfortettingssonen



# Bergen er en gåby!



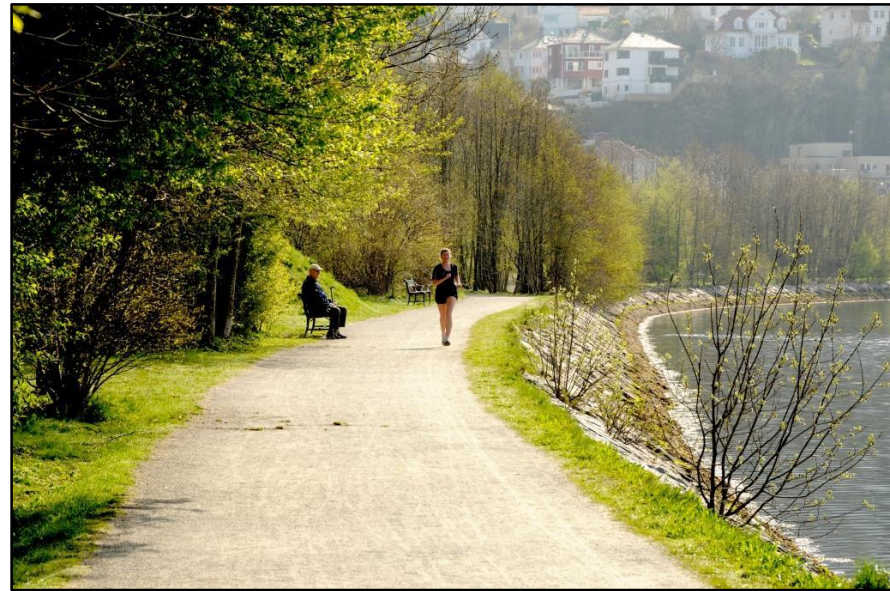
Internturer i bydelene som er fotgjengerturer





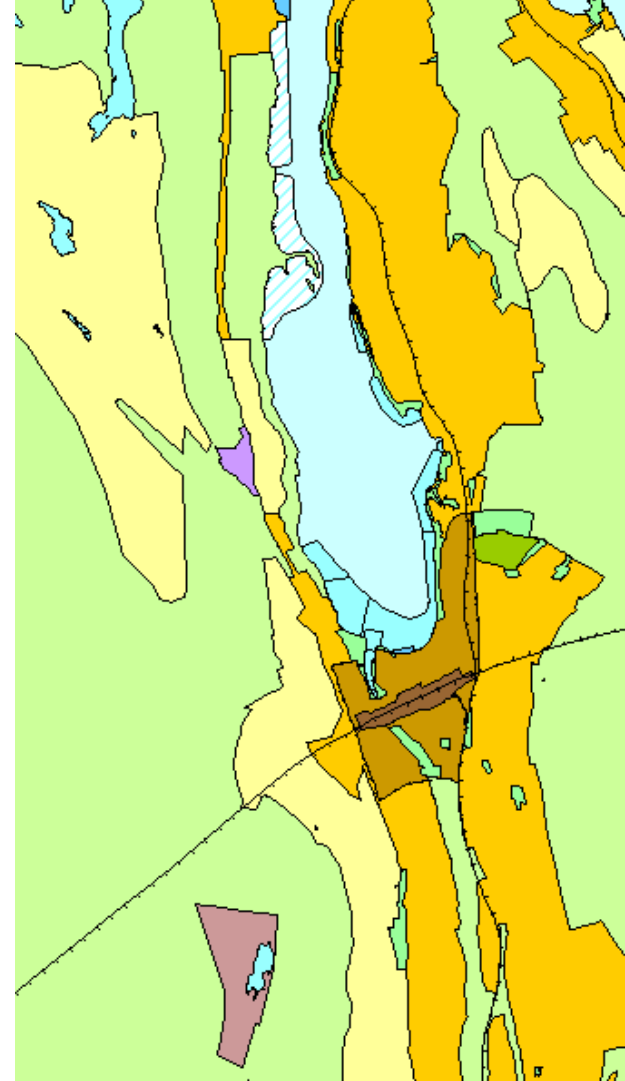
# Gåbyen

- Innbyggere som beveger seg mer
- Et aktivt og nært forhold til byen/nærområdene
- Fysisk og psykisk helse styrkes
- Økt sosial aktivitet
- Likestilling/sosial integrasjon



# «Fremtidig boligområder» i KPA2010

- I gjeldende KPA ligger det inne 43 områder avsatt til «fremtidig boligbebyggelse» (B-områder)
- Til KPA2016 er alle disse vurdert ut i fra:
  - Gangavstand til barneskole, lokalsenter, kollektivknutepunkt og busstopp
  - Frekvens på buss
- Som en konsekvens er de fleste områdene foreslått tatt ut av planforslaget. Mange er tilbakeført til LNF



- Kompakt, bymessig bebyggelse. Kvaliteter: Nærhet, korte avstander, intimt, offentlig,
- Tett – vi må utnytte arealene effektivt. Økt brukstrykk – av flere, oftere.
- Kvalitetskrav. Fokus på utforming, innhold, tilrettelegging



# Parkering

Viderefører restriktiv linje for etablering av parkering til nærings- og kontorbygg (jobbreiser)

Reduksjon i boligparkering (nytt)

Strukturen er like viktig som antall.  
Ønskelig å legge parkeringsanlegg i utkanten av boligområder.

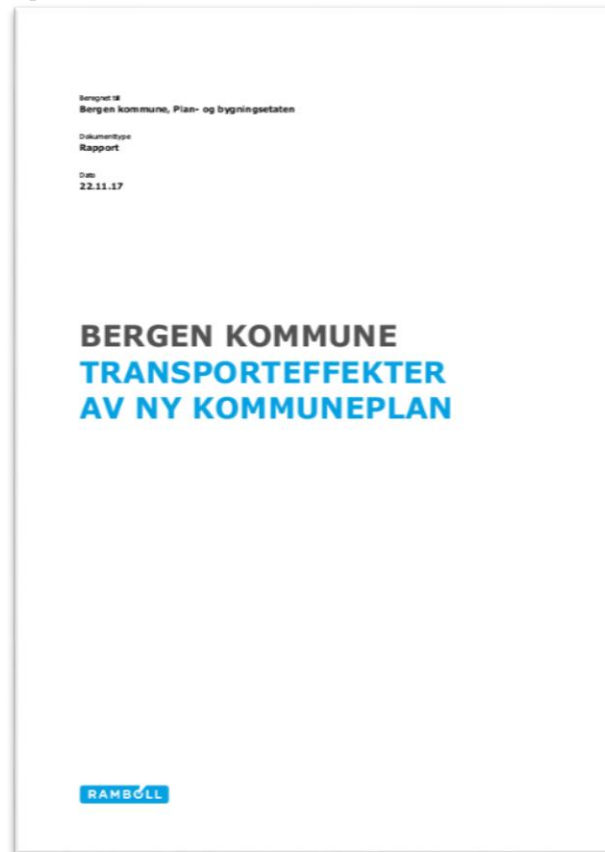


# Transporteffekter av ny kommuneplan

Utarbeidet av Rambøll i 2017

Forslaget til ny KPA gir en reduksjon av veksten i kjøretøykilometer på ca 45% sammenlignet med gjeldende kommuneplan.

Men; ny arealdel alene er ikke nok til å nå 0-vekstmålet. Den må følges opp av andre tiltak som reduseres biltrafikken.



BERGEN  
KOMMUNE

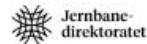
# Miljøløftet

## Forutsetter:

- Høy arealutnyttelse i sentrale områder og ved viktig kollektivknutepunkt

## Statlige bidrag:

- Fremkommelighetstiltak for kollektivtrafikk, sykling og gåing
- 50% statlig andel til bybaneutbygging
- Belønningsordning for bedre kollektivtransport og mindre bilbruk



## Miljøløftet

### Handlingsprogram 2018-2021

Forslag fra styringsgruppen



BERGEN  
KOMMUNE

# Viktige grep – store utfordringer

- Transformasjon og omdanning av eksisterende områder er krevende og ofte konfliktfullt
- Krevende å sikre god kvalitet i nye prosjekter
- Hvordan bidrar vi til gode prosesser også for dem som blir berørt?
- Kommunen bør styrke sin rolle som tilretteleggings- og gjennomføringsorgan
- Jobbe videre med å finne finansielle og strategiske virkemidler som kan bidra til boligpriser for folk flest



# Plankartet på nett - SWIPE

www.bergen.kommune.no/kpa2016

Kommuneplan høring



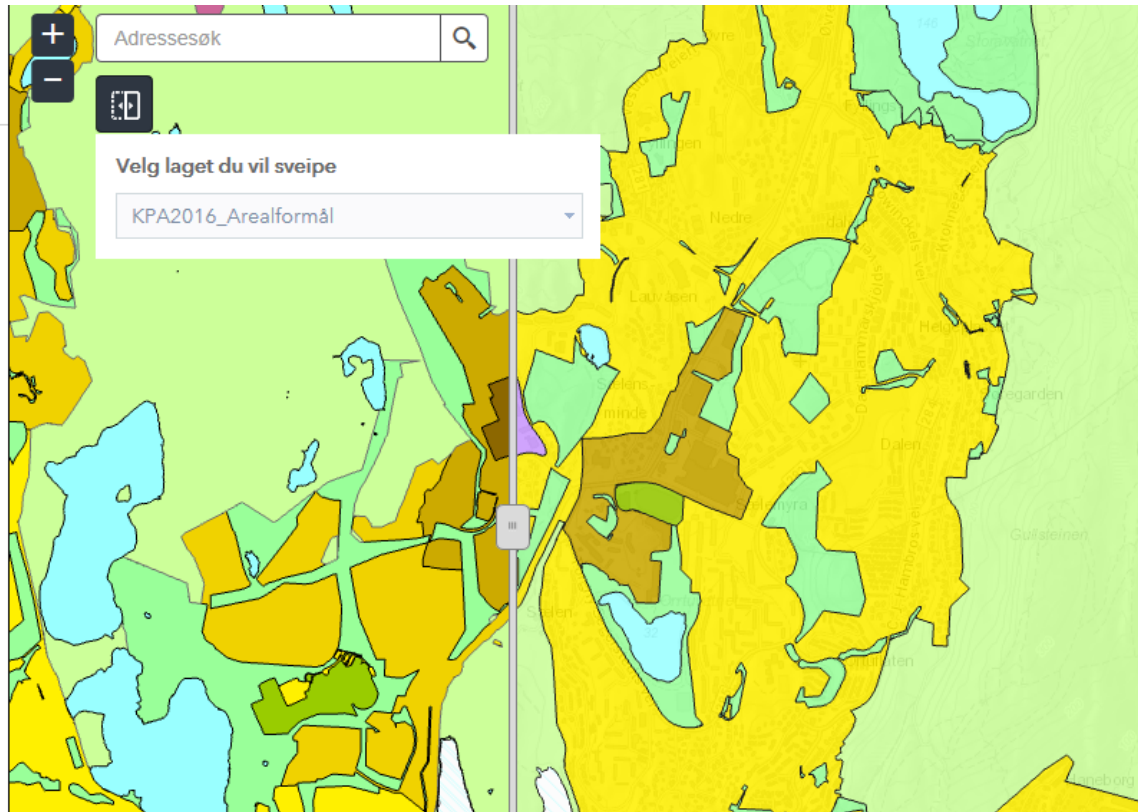
Bergen Kommune

## Hva er endret seg?

Sameligne foreslått kommuneplan  
(Venstre) mot nåværende  
kommuneplan (Høyre)

### Tegnforklaring:

- |   |                                     |
|---|-------------------------------------|
| Serierumskjerme                           | I lufthavn                          |
| Byfortettingssone                         | Havn                                |
| Ytre fortettingssone                      | Grønnstruktur                       |
| Øvrig byggesone                           | Grønnstruktur, framtidig            |
| Frittlosbebyggelse                        | Forsvaret                           |
| I jeresleirung                            | LNF                                 |
| Råstoffutvinning                          | Ørsk og/veit i sje og vassdråg      |
| Råstoffutvinning, framtidig               | Ferdsel                             |
| Næringsbebyggelse                         | Småbåthavn                          |
| Idrettsanlegg                             | Fiske                               |
| Grav- og urnelund                         | Drikkevann                          |
| Grav- og urnelund, framtidig              | Naturområder                        |
| Andre typer bebyggelse og anlegg          | Frittluftsområder                   |
| Samfunds- anlegg og teknisk infrastruktur | Kombinerde formål i sje og vassdråg |



KOMMUNE

<https://arcg.is/4yr9q>





Takk for oppmerksomheten!



BERGEN  
KOMMUNE



Statens vegvesen

Byutredning trinn 2

Faglig grunnlag for NTP 2022–2033



# Oppdrag (Mandat) – Gjennomføring

Inge Alsaker



## Byutredning trinn 1 – Bergen

### **Oppdrag:**

- *Krav for å inngå byvekstavtalar som er basert på NTP 2018–29*
- *Bidrag til neste revisjon av NTP (2022–33)*

### **Innhald:**

- *Utredningen skal belyse hvilke tiltak som er nødvendige for å nå målet om at veksten i persontransporten skal tas av kollektivtrafikk, sykling og gåing (også kalt nullvekstmålet for personbiltrafikken).*
- *Det skal gjøres analyser av flere mulige virkemiddelpakker for å nå nullvekstmålet i personbiltrafikken. Det skal ikke konkluderes med én anbefaling i utredningen.*
- *Bymiljøavtalen bør avgrenses til et geografisk område der det er relevant, og rasjonelt, å legge til grunn nullvekstmålet for persontransport med bil. I et første trinn er det naturlig at bymiljøavtale for Bergensområdet bare omfatter Bergen kommune.*



## Oppdrag (Mandat)

### ***Bakgrunn***

*I henhold til mandatene for byutredningene trinn 1 skal det gjennomføres et trinn 2, som grunnlag for Nasjonal transportplan 2022–2033.*

### ***Organisering***

*Utredningene gjennomføres som et prosjekt med leder av Styring- og strategistab i Region vest som prosjekteier, og Tone Høyland Stople prosjektleder. Prosjektleder oppretter prosjektgruppe med deltakere fra fylkeskommunen, Jernbanedirektoratet og kommune.*



## Oppdrag (Mandat)

### *Innhald:*

- *Det skal gjøres analyser av et utvidet byområde, med ulike arealalternativer (Bergen + Lindås, Meland, Radøy, Askøy, Øygarden, Fjell, Sund, Os og Fusa)*

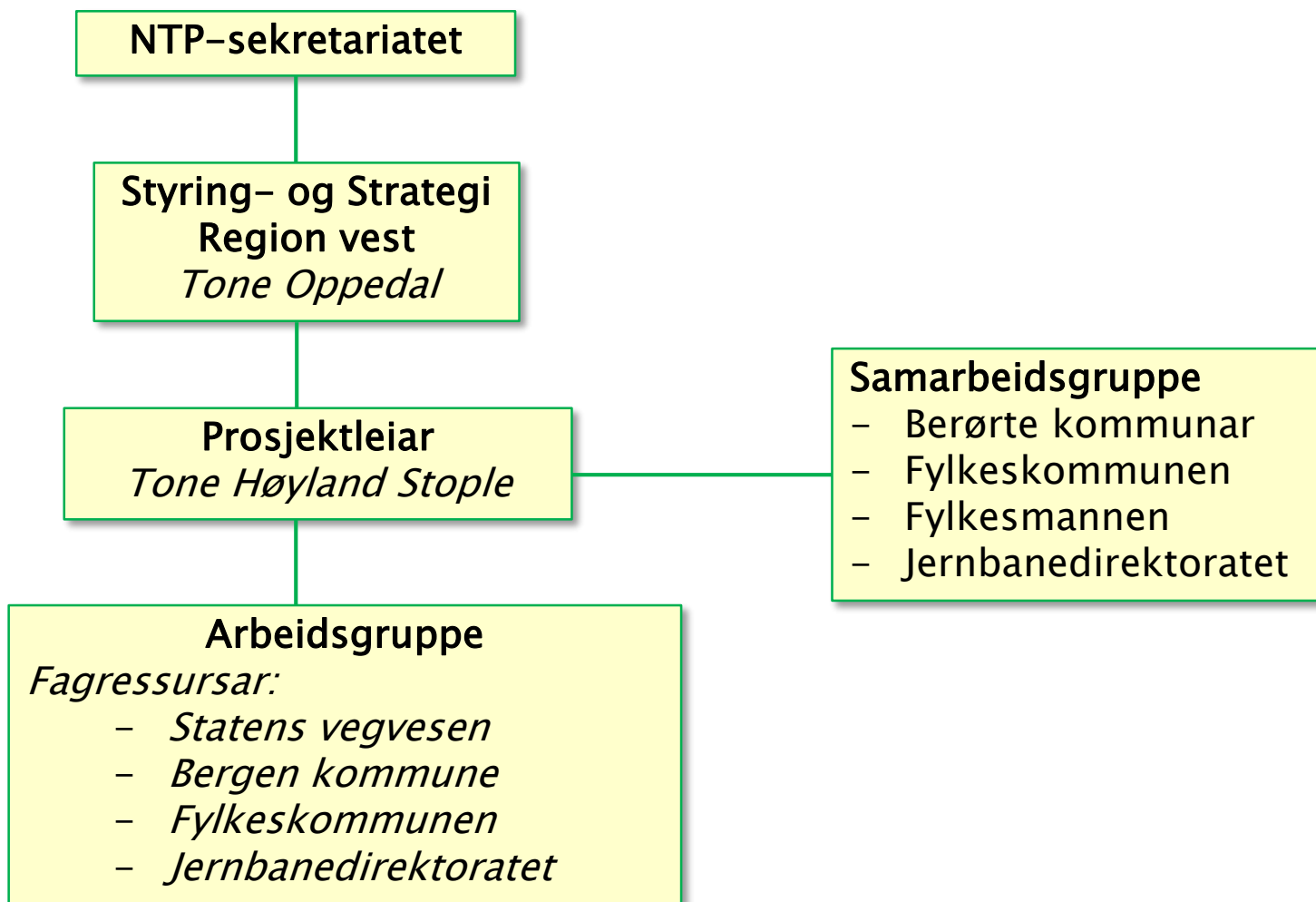
### *Spesifikke bestillinger til Bergen kommune:*

- *Alternative tiltak for å nå Bergen sitt eget mål om 20% reduksjon av trafikkarbeidet*
- *Erfaringer med å ta ut allerede regulerte byggeområder fra vedtatt plan skal oppsummeres.*

# Organisering av arbeidet



Statens vegvesen



I hovedsak etter same metode og mal som trinn 1:

- Innleiing
- Dagens situasjon og utfordringar
  - (Gjennomgong alle kommunar unnateke Bergen)
- Beskriving av nytt analyseområde
- Berekningar
  - Metode
  - Resultat
- Nullvekst i analyseområdet
  - Drøfting av resultat for å oppnå nullvekst i analyseområdet
- Ambisjonsnivå
- Erfaringar med endra arealdel i kommuneplanen

## Gjennomføring (2)



Statens vegvesen

Byutredningen Bergen, trinn 1:

<https://www.ntp.dep.no/By/Byutredninger>

E-room:

<https://www.vegvesen.no/e-room/1/eRoom>

Sende namn og e-post-adresse på ev. personar som ønskjar tilgong til e-room til: [tone.stople@vegvesen.no](mailto:tone.stople@vegvesen.no)



Tirsdag 14.august 2018. kl.10.00

**Byutredning trinn 2**

**Møterom Vegvalseen**

Deltakere

Lindås kommune	Astrid Aarhus Byrknes
	Ørjan Raknes Fortun
Fjell kommune	Lena Svalastog Garnes
	Bjørn Erik Kristiansen
Os kommune	Aina Tjosås
Sund kommune	Knut Eivind Nygård
Fusa kommune	Atle Kvåle
	Nils Petter Borge
Meland kommune	Øyvind Oddekalv
	Martin Kulild
Hordaland fylkeskommune	Hans-Christian Engum
	Ole Hallvard Dyrbekk
Bergen kommune	
	Øivind Hauge Støle
Askøy kommune	Terje Mathiassen
	Knut Natlandsmyr
Radøy kommune	Jostein Borlaug
Jernbanedirektoratet	Torild Hage
Fylkesmannen i Hordaland	
Øygarden kommune	
Statens vegvesen	Inge Alsaker
	Erik Johannessen
	Tone Oppedal
	Tone H Støple



## Samarbeidsgruppemøte 14. august 2018

# Framdrift

14.8	<b>Samarbeidsgruppemøte</b>
27.8	Frist for innspill til foreløpig rapport fra samarbeidsparter
13.9	Utkast til ferdig rapport sendes samarbeidsparter (tilbakemelding innen 24.9)
2.10	<b>Samarbeidsgruppemøte</b>
5.10	Samarbeidspartenes siste frist for kommentarer til rapport
15.10	Ferdig rapport sendes Vegdirektoratet