

Personleg brannvern

*For arbeidstakarar
på
Rådhuset
Lindås kommune*



Hugs!

*DET ER FOR SEINT Å LEITA ETTER DETTE HEFTET NÅR DET
BRENN - så set deg inn i innhaldet no. DET ER LAGA FOR
DIN TRYGGLEIK!*

| | | |
|---------------------|----------------------|-------------------------|
| <i>Brann</i> | <i>Politi</i> | <i>Ambulanse</i> |
| <i>110</i> | <i>112</i> | <i>113</i> |

Denne tilhøyrer:----- September 2018

Generelt:

Dette heftet gjev opplysningar om generell brannvern for den einskilde arbeidstakar. Dette er eit viktig ledd i arbeidet med førebyggjande brannvern. Dette inneber å etablere rutinar for kven som skal gjere kva og korleis alle skal opptre under ein eventuell brann og/eller evakuering.

Arbeidsgjevar har dokumentasjonsplikt på at arbeidstakarar har fått den informasjon som lov og forskrift med omsyn til brannvern krev. Når du tek imot denne informasjonen, må du difor signere elektronisk for mottak. I tillegg vil også kunnskapen verta komplementert med øvingar. Det er opp til den enkelte arbeidstakar å syte for å setje seg inn i denne dokumentasjonen for å unngå farlege situasjonar som kan skade personar, materiell eller eigedom.

Rådmannen ber deg å spesielt merke deg kvar sløkkeutstyr og rømmingsvegar befinn seg. Dersom du finn feil eller manglar eller har forslag til førebygging er det viktig å gje tilbakemelding til brannvernleiar (BL).

Det er to evakueringsstolar til rullestolbrukarar, eller folk som av ulike årsaker ikkje kan gå sjølv. Desse stolane er plassert lett synleg på vegg i trappegangane i 2. og 3. etasje. Kvart år vil det verta øving og opplæring i bruken av desse. Ein finn også no branntepper ved alle branntøkkingsapparata i bygget. Gjer deg kjent med plassering og bruk av desse. Ved open eld skal brannen dekkas av teppet, slik at elden vert kvelt.

På intranett under HMS finn ein meir informasjon om avvik. Ved alvorleg ulykke skal Arbeidstilsynet, politi, og HMS-rådgjevar varslast.

Dette heftet skal vere eit levande dokument som vert oppdatert i takt med kva som vert avdekket ved brannøvingar, ombygging av rådhuset og anna.

Brannvernleiar (BL)

RØMNINGSVEGAR

(sjå oversikt rømningsplan (kart) bak i denne folder)

NB! HEISEN SKAL ALDRI NYTTAST VED BRANNTILLØP

| | |
|-----------------------|---|
| Underetasje: | <i>Personalinngang / Hovudinngang u.etg. Gang u.etg. vest – ut vindauge Gang vest, fjernarkivrom – naudutgang</i> |
| Første etasje (1.etg) | <i>Hovudinngang Gang 1.etg vest- ut vindauge Gang 1.etg aust – ut vindauge</i> |
| Andre etasje (2.etg) | <i>Hovudinngang og U.etg + Trappegang-ut vindauge Gang aust – ut vindauge, evakueringsstige Gang vest – ut vindauge, evakueringsstige Evakueringsstol for rørslehemma heng på vegg i trappegang 2. etasje.</i> |
| Tredje etasje (3.etg) | <i>Hovudinngang og U.etg. Kantina – naudutgang vindauga, evakueringsstige Evakueringsstol for rørslehemma heng på vegg i trappegang 3. etasje.</i> |

Instruksar:

- **Generell Branninstruks (oppslag ved sløkkeutstyr)**
- **Intern branninstruks**

4.10.2 Generell branninstruks:

Branninstruks – oppslag ved branntavler:

Brann må varslast til brannvernet over telefon **110**.

Få ut alle.

Gjer det du kan for å slukke brannen.

Lat att dører og vindauge.

Møt brannvernet når dei kjem og gje dei informasjon.

Intern Branninstruks - rådhuset

Kva skal DU gjera ved brannalarm eller i ein
brannsituasjon? Ved brann lyt du handle **RASKT, RIKTIG**
og **ROLEG**.

VARSLER – REDDE – SLØKKE

| | |
|----------------|--|
| Varsle: | Dei som er i fare – brannvernet tlf.110 |
| Redde: | Hjelpe med evakuering til det fri / Evakueringsstolen skal FØRST ut. |
| Sløkke: | Husbrannslange og handsløkkingsapparat, Kvele elden med brannteppe eller klede. |

- Lat att dører og vindauge.
- I rom som ikkje er i bruk, skal døra vera stengt.
- Evakuer bygget roleg, unngå panikk.
- Heisen skal **IKKJE** nyttast!
- Gå utanfor bygget til samlingsplass for din avdeling og **BLI**
der til du får beskjed om noko anna.

Sløkkeutstyr:

TILGJENGELEG sløkkeutstyr på din avdeling er:

- *Handsløkkar CO₂.*
- *Brannslange fast montert .*
- *Brannteppe – kveler*

Bruk av CO₂-apparat: -brukes på tekniske rom

- *Ta ned frå vegg*
- *Ta ut sikring*
- *Rettt munnstykke mot botnen eller rota av flammen*
- *Trykk på utløysarhandtak*

Bruk av brannslange:

- Opne brannskapet.
- Opne stoppkran – raudt hjul (vri mot venstre).
- Rull ut slange/opne stråle munnstykke.
- Rett vannstråle / dusj mot brannstaden.

Varslingsrutiner ved brann og branntiløp:

- **Varsle alle rundt deg** – dei får då høve å evakuere bygget på eit tidleg tidspunkt.
- **Vasle brannvernet (Tlf 110)** – Jo tidlegre dei vert varsla jo tidlegare vil hjelpa koma. Innsatstida til brannvernet på dagtid er ca 15.min.

Brannvernleiar (Bl) si oppgåve:

- Syte for at brannverninformasjon når dei tilsette.
- Sjå til at rømningsveger og brannutstyr til ei kvar tid er i forskriftsmessig stand.
- Dokumentere branntryggleik i bygget.
- Ansvarleg for at øvingar vert gjennomført med jevne mellomrom.
- Under ei evakuerig: Når alle er komne ut, få inn status frå etajeansvarlege og gå innsatsleiar Brann i møte med informasjon/status.

Status 2018 og planer framover:

Evakuering i praksis – planlegge med brannøving minst anna kvart år.

Oppfrisking for etasjeansvarlege i bruk av pulverapparat, hjartestartar og førstehjelpskurs med jevne mellomrom /behov.

Årleg øving med alle i bruken av evakueringsstolen.

Revidere brannvern-folder jevnleg, slik at den alltid er oppdatert.

Arbeidstakar / tilsette sine plikter:

- Vere oppmerksom på eventuell brannfare og varsle brannvernleiar om feil og/eller manglar.
- Gjere seg kjent med sløkkeutstyr og sjå til at rømningsvegar ikkje er blokkert. Desse skal til ein kvar tid vere opne.
- Set deg inn i korleis redningsstol fungerer slik at du kan bistå ved behov. Denne skal alltid først ut dersom evakuering er nødvendig.
- Møteleiarar har ansvar for alle eksterne deltakarar som deltar på møter ved ei eventuell evakuering. Sørg for at dei kjem seg til samlingsplassen. På samlingsplassen skal dei eksterne stå saman med den etasjen møteleiaren tilhøyrer. Interne møtedeltakarar skal samlast med den etasjen dei tilhøyrar.
- Ikkje forlat samlingsplass før du får beskjed frå etasjeansvarleg eller BL om noko anna.
- Delta i brannøvingar og sett deg inn i informasjon.
- Gjer deg kjent med kven som er etasjeansvarleg for deg (sjå s. 9).

Etasjeansvarleg - kva er det?

- Kvar etasje/avdeling har to personar som har fått opplæring og ansvar i høve til førebyggjande branntryggleik.
- Set deg inn i kven det er på din avdeling/etasje.
- Ved brannøving skal dei bære ein orange vest merka «Etasjeansvarleg»
- Dei vil visa rømningsveg, sjekka at alle er komen ut, og vera sistemann ut av bygget.
- På samlingsplass har dei ansvar for oppteljing og gje melding vidare til brannvernleiar (BL)/brannvernet.

Evakuering / Redningsinstruks Etasjeansvarlege:

Ved evakuering av bygget:

- Når brannalarmen går skal alle evakuerast snarasat råd. Ha på deg oransje vest merka «Etasjeansvarleg» - skal hengja lett tilgjengeleg.
- Ta leiinga, peik ut raskaste evakueringsveg. Om ordinær veg ikkje kan nyttast, bruk alternativ veg, følg skiltet.



- Syt for at evakueringa skjer på roleg vis
- Syta for at alle på din etasje/gang vert evakuert, men ikkje uset deg sjølv fo fare Hjelp dei som ikkje klarer seg sjølv, eventuelt hjelpe med evakueringsstol. Stolen skal **først** ut.
- Sjå til at alle vindauger og dører er lukka.
- Sjekk toalettene i din gang, gjeld også resepsjonsområdet. I underetasjen – hugs også fjernarkivet.
- Vær sistemann ut.
- Gå til samlingsplass og ha oppteljing / få oversikt for din avdeling/etasje.
- Gå til brannvernleiar (BL)/brannvernet og gje beskjed straks de har oversikt og gje informasjon / status.
- Bl (eller etasjeansvarlege) går til hovedinngang med informasjon/status om eventuelle sakna personar til innsatsleiar Brann eller Politi.

BRANNFARLEGE ELEMENT (vanlege):

- **Levande lys er ikkje tillete på kontor.**
- **Datamaskiner**
- **Kaffitrakter og vasskokar**
- **Mobiltelefon og ladar**
- **Overbelasta nett t.d. skjøyteleidningar med mykje elektrisk utstyr kopla til.**
- **Rømningsvegar stengt av utstyr.**

ORDENSREGLAR - brannførebyggjande:

- Lat att døra til kontoret når det står tomt.
- Hald kontoret ryddig - tøm papiravfall.
- Ikkje dekk til friskluftanlegget i vindaugskarm.
- Sjå til at elektriske leidningar ikkje står i klem.
- Levande lys (*ikkje tillete på kontor*). Dersom levande lys skal nyttast som dekorasjon, skal lysa stå på eit underlag som ikkje er brennbart, og vere slik sikra at lysa ikkje kan vere til skade for personar eller bygning. Open flamme er ikkje tillate.

FØR DU GÅR FOR DAGEN:

- **Lat att eller lås døra til kontoret før du går for dagen.**
- Slå av Pcen - Bærbare Pcar og iPadar skal være innelåst, det heldt at kontordøra er låst.
- Slå av alle elektriske tilleggsapparater (kaffetrakter, vannkoker, ladarar mv. når du forlet bygningen. Timer på kaffitraktarar bør nyttast!
 - I helger: ta ut alle kontakter i slike apparat.



Intern brannvernorganisasjon – rådhuset:

| Eigar: | Øvste ansvarleg: | Driftsansvarleg rådhuset: |
|-----------------------|--|---|
| <i>Lindås kommune</i> | <i>Ørjan Raknes Forthun 5132 /915 86 338</i> | <i>Halvard Grøttveit 975 37 060</i> |

| Brannvernleiar (BL) | Assisterande BL | Verneombod |
|----------------------------|----------------------------|--------------------------------------|
| <i>Nora Gjerde 5163</i> | <i>Harald Solheim 5636</i> | <i>Harald Solheim Nora Gerde</i> |

| Etasje: | Etasjeansvarleg: | Etasjeansvarleg: |
|----------------------|---|-----------------------------------|
| <i>Underetasje</i> | <i>Harald Solheim 5636</i> | <i>Inger Opheim Hindenes 5474</i> |
| <i>1.etasje vest</i> | <i>Nora Gjerde 5163</i> | <i>Anita Flæsland 99</i> |
| <i>1.etasje aust</i> | <i>Helga Bergås Vabø 5198</i> | <i>Ingeborg Husa Salinas 5447</i> |
| <i>2.etasje</i> | <i>Bente Skårnes Førland 5805 (vikar – Inger Marie Jordal 5115)</i> | <i>Linda Folkestad 5170</i> |
| <i>3.etasje</i> | <i>Kari-Anne Kvammen 5165</i> | |

RØMNINGSPLAN

U. ETASJE



HER STÅR DU

SYMBOLFORKLARING

- HER STÅR DU
YOU ARE HERE
- MANUELL BRANNVEJDER
MANUAL CALL POINT
- BRANNSLANGE
FIRE HOSE
- HÅNDSLØKNER
PORTABLE FIRE EXTINGUISHER
- SAMLINGSPASS
MEETING POINT
- RØMNINGSTRAPPEVEI
ESCAPE STAIRS/ROUTE
- RØMNINGRETNING
ESCAPE DIRECTION
- RØMNINGSTRASE
ESCAPE ROUTING

BRANNINSTRUKS

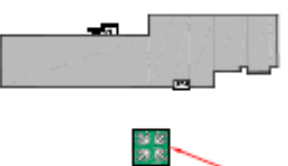
Varsle med brannmelder
Ring brannvesen
Forsøk å **redde**
Forsøk å **slukke**
Evakuer til samlingsplass
NI! Ikke bruk heiser!

FIRE INSTRUCTIONS

Notify with fire call
Call fire service
Attempt to **rescue**
Attempt to **extinguish**
Evacuate to meeting point
N.B. Do not use elevator!

LOKALISERINGSGIFUR

SAMLINGSPASS



02.03.17 LTH

LINDAS KOMMUNE-RÅDHUSET

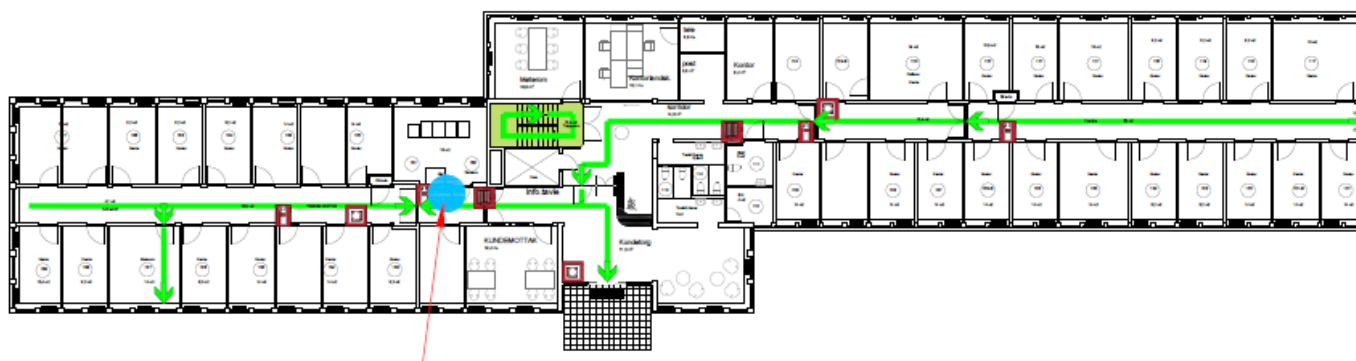
Plan underetasje

108967-RU1_2

PLANSAFT / **PLANSAFT CONSULTING**
Arkitekt og rådgiver

RØMNINGSPLAN

1. ETASJE



HER STÅR DU

BRANNINSTRUKS

Varsle med brannmelder
Ring brannvesen
Forsøk å redde
Forsøk å slukke
Evakuer til samlingsplass
NB! Ikke bruk heis!

FIRE INSTRUCTIONS

Notify with fire call
Call fire service
Attempt to rescue
Attempt to extinguish
Evacuate to meeting point
N.B. Do not use elevator!

LOKALISERINGSFIGUR



SAMLINGSPLASS

SYMBOLFORKLARING



HER STÅR DU
YOU ARE HERE



BRANNSLANGE
FIRE HOSE



RØMNINGSRETNING
ESCAPE DIRECTION



SAMLINGSPLASS
MEETING POINT



MANUELL BRANNMELDER
MANUAL CALL POINT



HÅNDSLOKKER
PORTABLE FIRE EXTINGUISHER



RØMNINGSTRASÉ
ESCAPE ROUTING



RØMNINGTRAPP/VEI
ESCAPE STAIRS/ROUTE

REVISJONSDATO: 02.03.17 SKISSET AV: LTH REVISJONSDATO: 26.10.17 PROSJEKT: D

MAKROBILDE: LINDÅS KOMMUNE-RÅDHUSET

TITTEL: Plan 1.Etasje

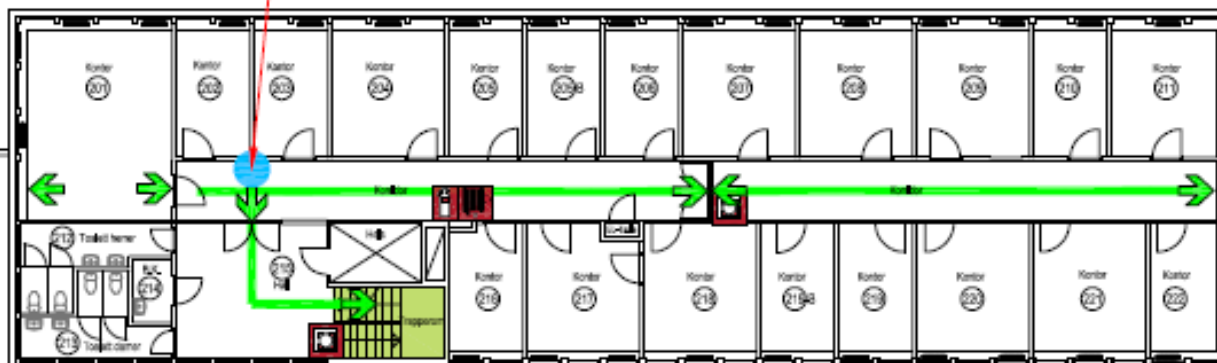
TEKNIKNUMMER: 108967-R01_3

FIRESAFE / FIRESAFE CONSULTING
Kontor: TSEA, 0666 BERGEN
TE: 55 54 55 55 / 59110
E: firesafe@firesafe.no
www.firesafe.no

RØMNINGSPLAN

2. ETASJE

HER STÅR DU



TAK

BRANNINSTRUKS

Varsle med brannmelder
Ring brannvesen
Forsøk å redde
Forsøk å slukke
Evakuer til samlingsplass
NB! Ikke bruk heis!

FIRE INSTRUCTIONS


Notify with fire call
Call fire service
Attempt to rescue
Attempt to extinguish
Evacuate to meeting point
N.B. Do not use elevator!

LOKALISERINGSFIGUR

SAMLINGSPLASS



SYMBOLFORKLÆRING

 HER STÅR DU
YOU ARE HERE



BRANNSLANGE
FIRE HOSE



RØMNINGSRETNING
ESCAPE DIRECTION



SAMLINGSPLASS
MEETING POINT



MANUELL BRANNMELDER
MANUAL CALL POINT



HÅNDSLOKKER
PORTABLE FIRE EXTINGUISHER



RØMNINGSTRASÉ
ESCAPE ROUTING



RØMNINGTRAPP/VEI
ESCAPE STAIRS/ROUTE

Dato: 02.03.17 Navn: LTH

Prosjekt: LINDÅS KOMMUNE-RÅDHUSET

Tittel: Plan 2.Etasje

Prosjekt: 108967-R02_1

FIRESAFE / FIRESAFE CONSULTING
CONSULTING, AS
10000
www.fire-safe.no

RØMNINGSPLAN

3.ETASJE

BRANNINSTRUKS

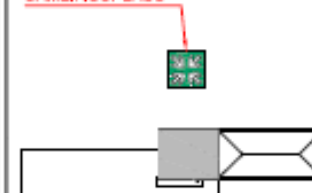
Varsle med brannmelder
 Ring brannvesen
 Forsøk å redde
 Forsøk å slukke
 Evakuer til samlingsplass
NB! Ikke bruk hejs!

FIRE INSTRUCTIONS

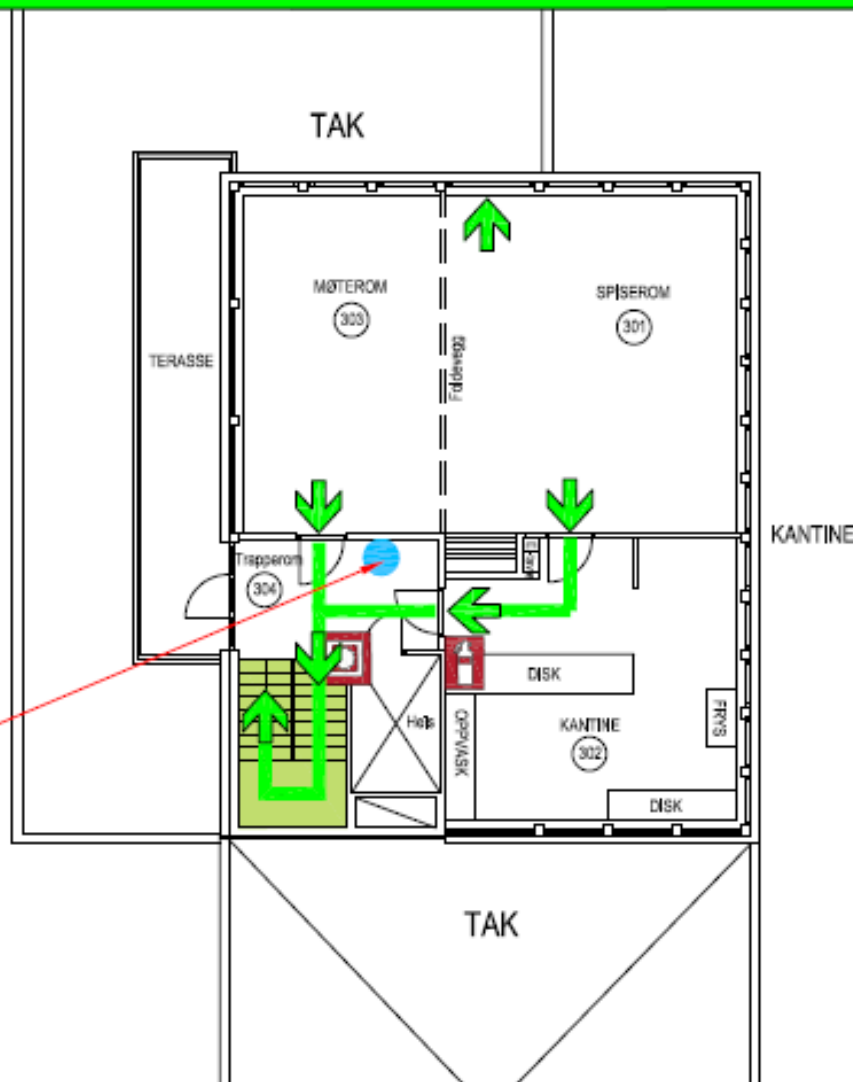
Notify with fire call
 Call fire service
 Attempt to rescue
 Attempt to extinguish
 Evacuate to meeting point
N.B. Do not use elevator!

LOKALISERINGSFIGUR

SAMLINGSPLASS



HER STÅR DU



SYMBOL FORKLARING

HER STÅR DU
YOU ARE HERE

BRANNSLANGE
FIRE HOSE

RØMNINGSRETNING
ESCAPE DIRECTION

SAMLINGSPLASS
MEETING POINT

MANUELL BRANNMELDER
MANUAL CALL POINT

HÅNDSLOKKER
PORTABLE FIRE EXTINGUISHER

RØMNINGSTRASÉ
ESCAPE ROUTING

RØMNINGTRAPP/VEI
ESCAPE STAIRS/ROUTE

| | | | | | | | |
|--------------|---|------|-----|---------|--|-----|--|
| PROSJEKT | 02.03.17 | BYGG | LTH | ETASJER | | BLÅ | |
| BYGGPROSJEKT | LINDÅS KOMMUNE-RÅDHUSET | | | | | | |
| TITTEL | Plan 3.Etasje | | | | | | |
| PROSJEKTNR | 108967-R01_1 | | | | | | |
| BYGGFIRMA | FIRESAFE CONSULTING TILBYR: TILBYR TILBYR: TILBYR TILBYR: TILBYR | | | | | | |

SAMLINGSPLASS - utanfor Kulturskolen



På samlingsplass vert alle verande for oppteljing og eventuelt hjelp/informasjon. HUGS!

Brannvernet sitt innsatsmateriell vil krevje plass når dei kjem. Plassen utanfor hovudinngangen må vera fri for bilar.

ingen bilar må forlate området før etter instruksjonar frå Innsatsleiinga (Bbrannvern, Politi).

Underetasjen sine tilsette samlar seg i det området av parkeringsplassen v/Kulturskulen som gul tekstboble viser.

1. etasje sine tilsette samlar seg i det området av parkeringsplassen v/Kulturskulen som kvit tekstboble viser.

2. Etasje og 3.Etasje sine tilsette samlar seg i det området av parkeringsplassen v/Kulturskulen som rosa tekstboble viser.

VARSELE – REDDE – SLØKKE

| | |
|---------|--|
| Varsle: | Dei som er i fare – brannvernet tlf.110 |
| Redde: | Hjelpe med evakuering til det fri / Evakueringsstolen skal FØRST ut. |
| Sløkke: | Husbrannslange og handsløkkingsapparat, Kvele elden med brannteppe eller klede. |

- Lat att fører og vindauge.
- I rom som ikkje er i bruk, skal døra vera stengt.
- Evakuer bygget roleg, unngå panikk.
- Heisen skal IKKJE nyttast!
- Gå utanfor bygget til samlingsplass for din avdeling og BLI der til du får beskjed om noko anna.

110

«en en null, det brenner i ett hull»