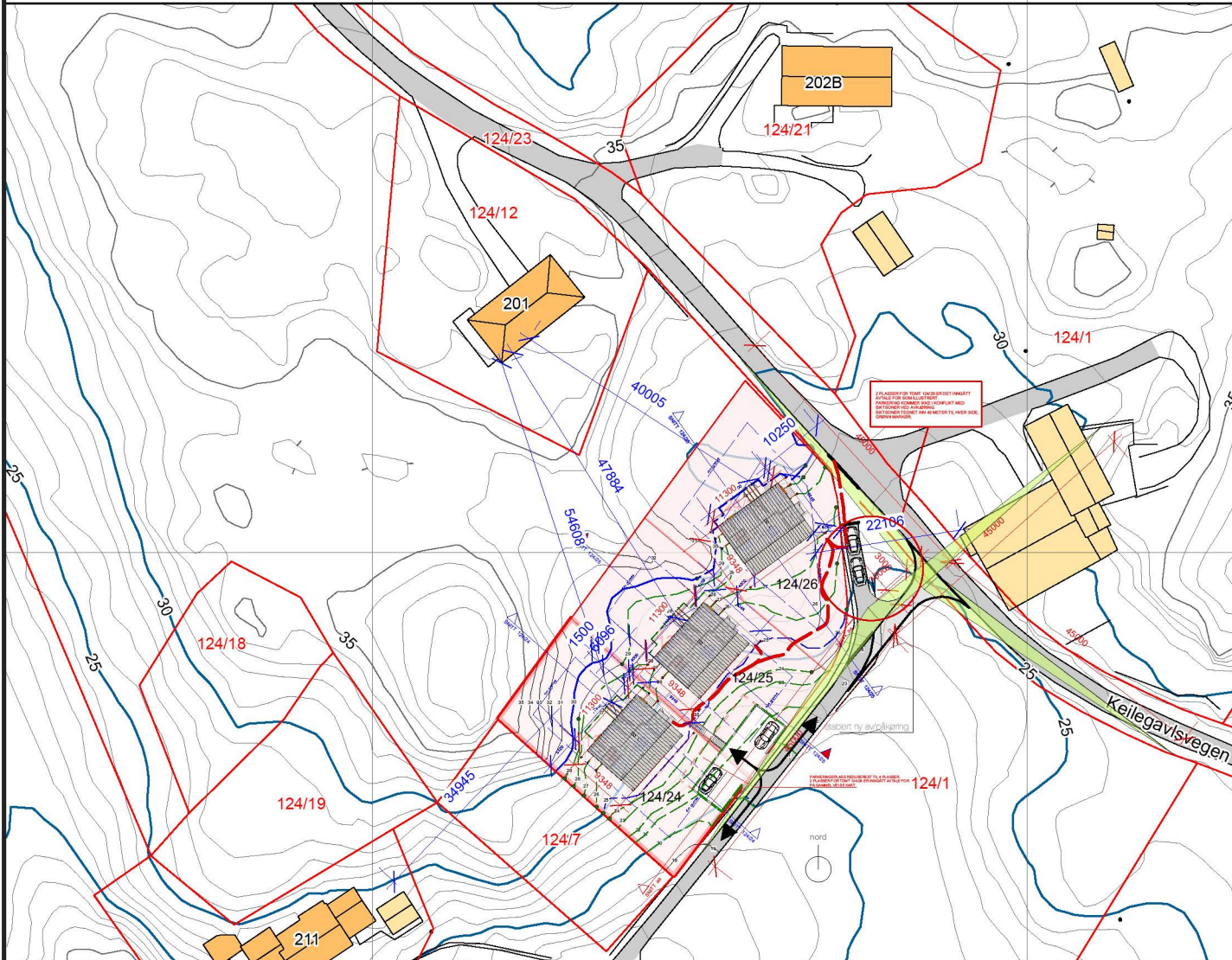


- Det skal være uhindra sikt i eit område langs kommunal veg på kvar side av avkjørsla. Siktsoner vert konstruert ved hjelp av ei sikktrerkant frå eit punkt 3m inn i avkjørsla (målt frå kant kommunal veg) og minimum 45m til kvar side (målt langs kant kommunal veg). Siktsona skal være fri for sikthindringar som mur, hekk, buskvekster, fjellknauser, byggverk og andre sikthindringar som er høgare enn 0,5m over kommunalt vegnivå. Siktsona skal til ein kvar tid haldast vedlike av eigar/brukarane av avkjørsla.



2. FLASSER FOR TOMT UNDERDIREKTINGERTYTT
KONTROLLERT OG KONTROLLERT MED
KONTROLLERT OG KONTROLLERT MED
KONTROLLERT OG KONTROLLERT MED