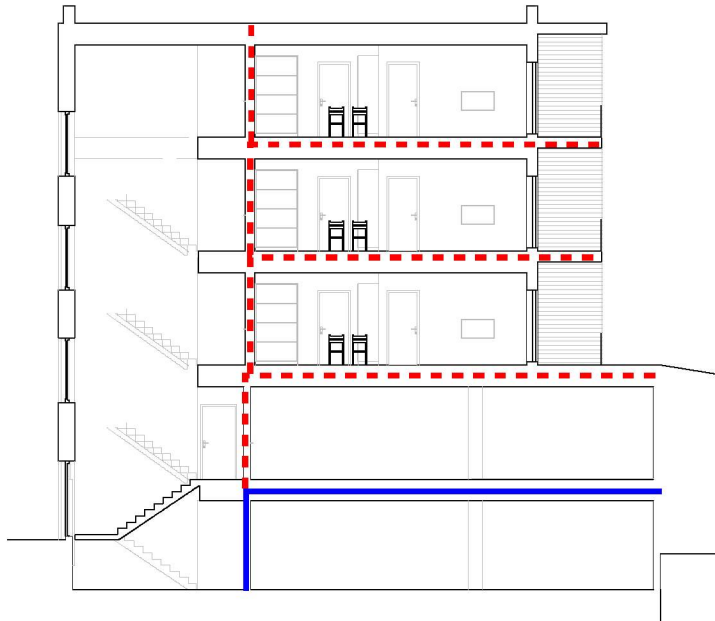


111730 - Alverveien 10, Breimyra  
AV: KBR, KS rev. 1: SKK

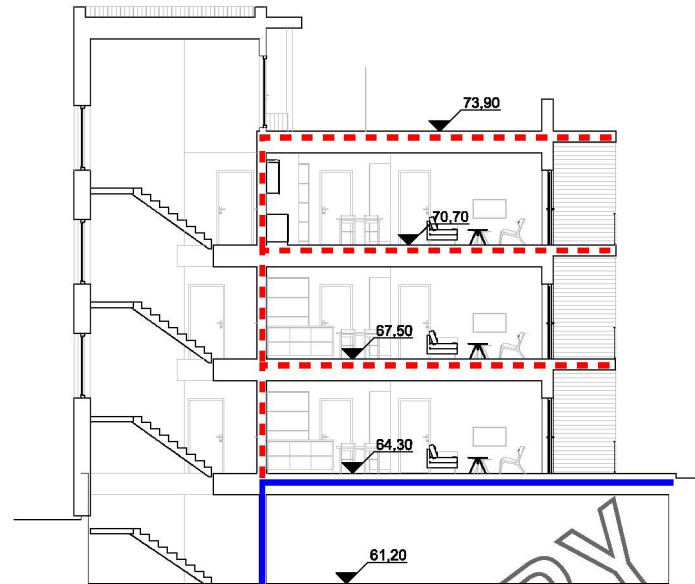
Dato: 02.11.18  
Rev: 1 - 18.03.19

Tegning 6/10

Prosjektnr. 2018069	Dato opprettet 04.05.2018
Type tegning Snitt A og C	Revisjon nr. -



1:150 Snitt A



1:150 Snitt C

#### Tegnforklaring

- EI 60 [B 60]
- EI 90 A2-s1,d0 [A 90]

Brannteknisk snitt.

Snittet tar for seg krav til branncellebegrensende konstruksjoner.  
Krav til bæring fremkommer av prosjekteringsrapport.

#### Areal

BYA	m <sup>2</sup>
BRA Kjellerplan (innv.)	m <sup>2</sup>
BRA Hovedplan (innv.)	m <sup>2</sup>
BRA Loftplan (innv.)	m <sup>2</sup>
BRA Totalt (innv.)	m <sup>2</sup>
BTA (fasadeliv)	m <sup>2</sup>

#### Revisjoner

Rav	Beskrivelse	Dato	Sign

#### Fase

søknadstegninger

**arkoconsult**

ARKOCONSULT AS, Postboks 103, 5291 Valestrandfossen  
Tel.: 56390003 - Fax.: 56191130 - Mob.: 93241511  
Mail: post@arkoconsult.no - Org.nr. 997 089 782 MVA

#### Tilskaffer

**Hordaland  
Byggetvikling AS**

#### Prosjekt

nye leilighetsbygg

Gnr/ Bnr 137/109  
Lindås Kommune

Tegningsnr.:  
94518069A30-1

#### Type tegning:

Snitt A og C

Sign.  
KFJ  
Dato  
29.08.2018

Kontroll  
-  
Dato  
-

Målestokk  
1:150

Format  
A3

I HENHOLD TIL LOVVERK ER DENNE TEGNINGEN ARKOCONSULT AS SIN EIENDOM. DENNE TEGNINGEN KAN IKKE BLI BRUKT, OFFENTLIGGJORT ELLER GIS VIDERE TIL TREDJEPART UTEN VÅRT SKRIFTLIGE SAMTYKKE. OVERTREDELSE AV DETTE KAN FØRE TIL SØKSMÅL. OBS! TEGNINGEN KAN PRINTES I FEIL SKALA, IKKE TA MÅL DIREKTE PÅ TEGNING. BRUK KUN OPPGITTE MÅL.