



## Statens vegvesen

.....

Behandlende enhet: Region vest      Saksbehandler/telefon: Tomislav Jajcinovic / 46875621      Vår referanse: 19/137907-9      Deres referanse:      Vår dato: 10.10.2019

### Vedtaksbrev – V103 R-19 – Kv.1023 Kvassnesvegen – Knarvik – Lindås kommune

Regionvegkontoret har i dag med hjemmel i forskrift om offentlige trafikkskilt av 07.oktober 2005 §28, §30 vedtatt at det på kv.1023 Kvassnesvegen, skal trafikk reguleres med offentlig trafikkskilt:

- Skilt nr. 516 – «Gangfelt»
- Skilt nr. 521.1 – «Sykkelfelt»

og etableres følgende vegoppmerking:

- 1008 – «Skillelinje»
- 1024 – «Gangfelt»
- 1039 – «Sykkelsymbol»

Plassering og antall skilt er vist på vedlagt skiltplan L-101C, L-103E, L104D og L-105C utarbeidet av Norconsult AS.

Vest politidistrikt har ingen merknader til planen, brev av 17.09.2019.

Lindås kommune har ingen merknader til planen, brev av 23.09.2019.

Vedtaksbrevet trer i kraft fra den dato skiltene er satt opp og avdekket, vegoppmerkingen etablert.

Plan- og forvaltningsseksjon Bergen  
Med hilsen

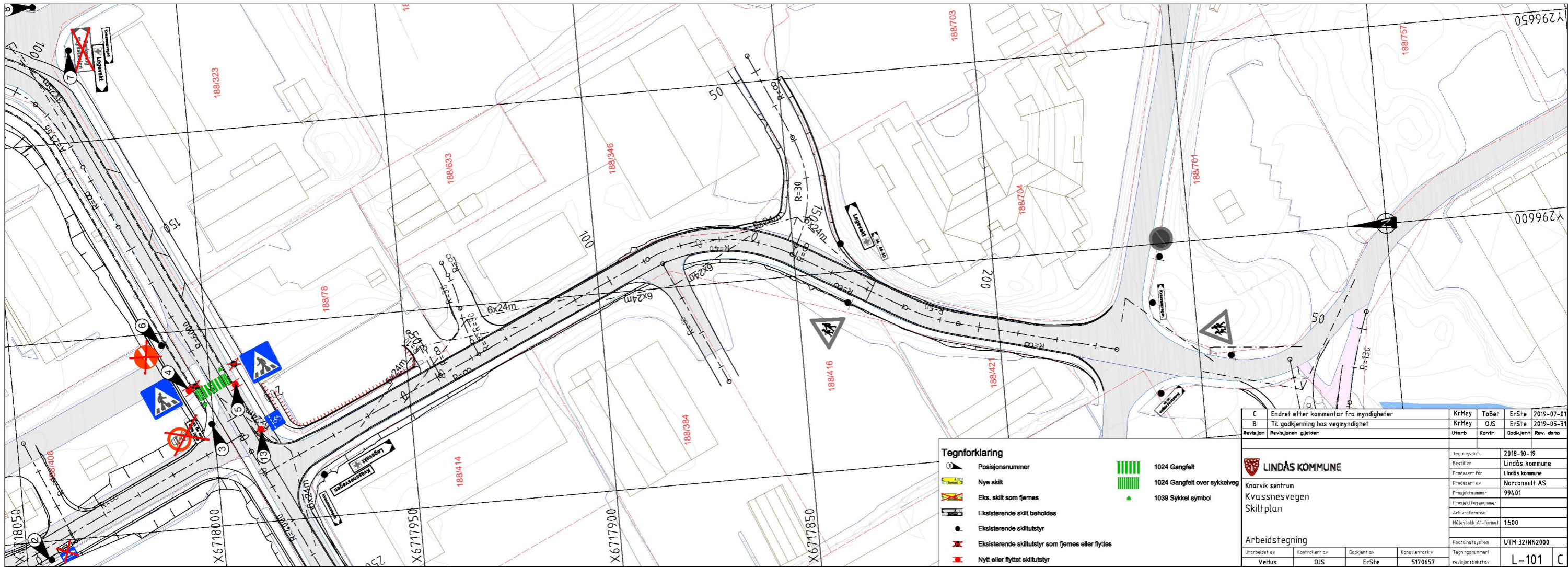
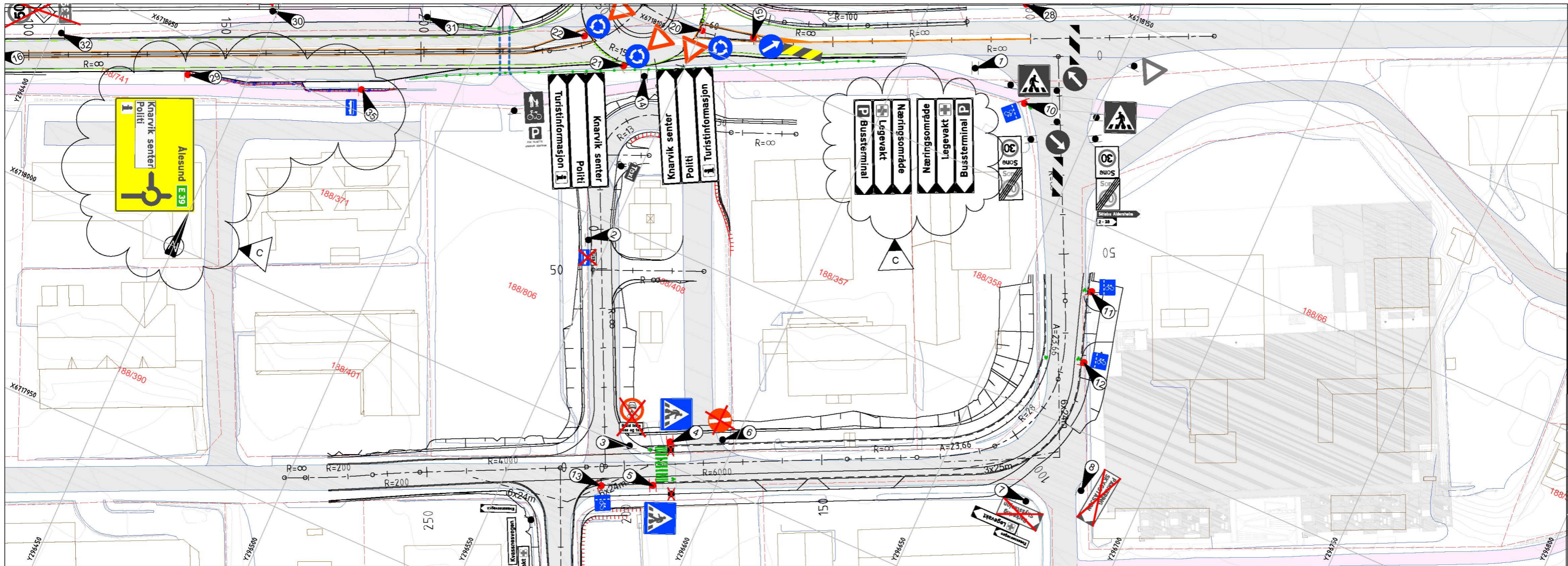
Sindre Lillebø  
Seksjonsleder

Jajcinovic Tomislav

*Dokumentet er godkjent elektronisk og har derfor ingen håndskrevne signaturer.*

Vedlegg: 4

Kopi  
Hordaland politidistrikt,  
LINDÅS KOMMUNE, Felles postmottak Kvernhusmyrane 20, 5914 ISDALSTØ



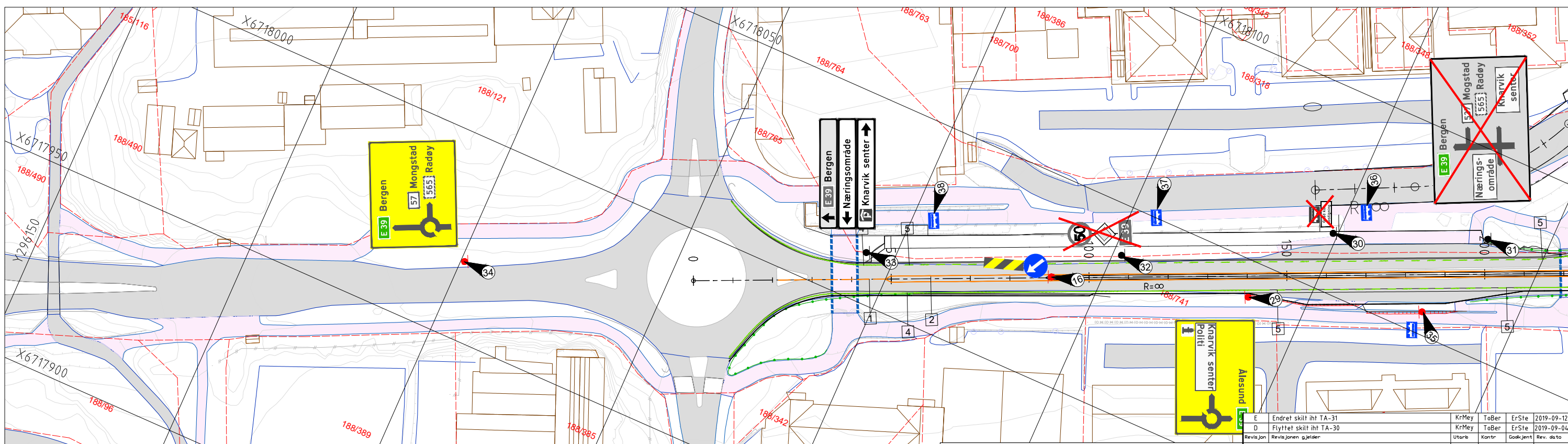
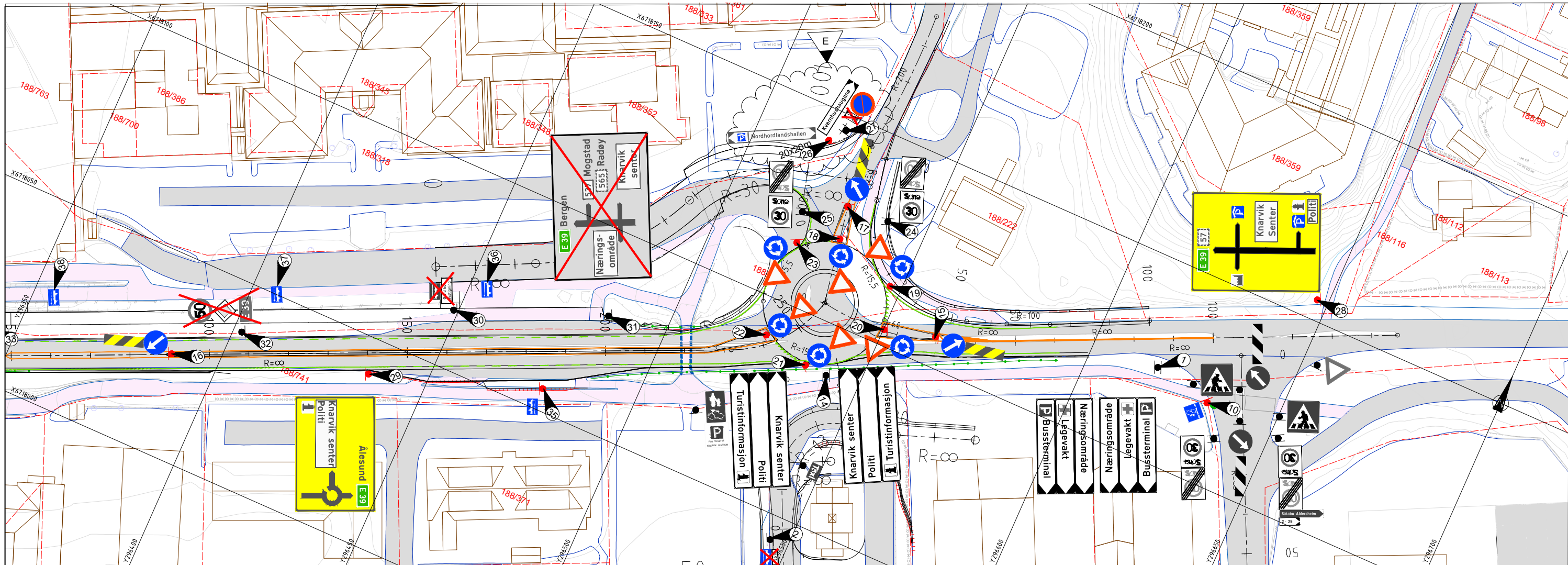
**Tegnforklaring**

	Posisjonsnummer		1024 Gangfelt
	Nye skilt		1024 Gangfelt over sykkelveg
	Eks. skilt som fjernes		1038 Sykkel symbol
	Eksisterende skilt beholdes		
	Eksisterende skiltutstyr		
	Eksisterende skiltutstyr som fjernes eller flyttes		
	Nytt eller flyttet skiltutstyr		

C	Endret etter kommentar fra myndigheter	KrMey	ToBer	ErSte	2019-07-01
B	Til godkjenning hos vegmyndighet	KrMey	OJS	ErSte	2019-05-31
Revisjon	Revisjonen gjelder	Utarb	Kontr	Godkjent	Rev. dato
		Tegningsdato		2018-10-19	
		Bestiller		Lindås kommune	
		Produsert for		Lindås kommune	
		Produsert av		Norconsult AS	
		Prosjektnummer		994.01	
		Prosjektfase		Arkeiforansø	
		Målestokk A1-format		1:500	
		Koordinatsystem		UTM 32/NN2000	
		Tegningnummer/		L-101	
		revisjonsboks		C	

**LINDÅS KOMMUNE**  
 Knarvik sentrum  
 Kvasnesvegen  
 Skiltplan

Arbeidstegning  
 Utarbeidet av: VeHus  
 Kontrollert av: OJS  
 Godkjent av: ErSte  
 Konsulentnr: 5170657



**Tegnforklaring**

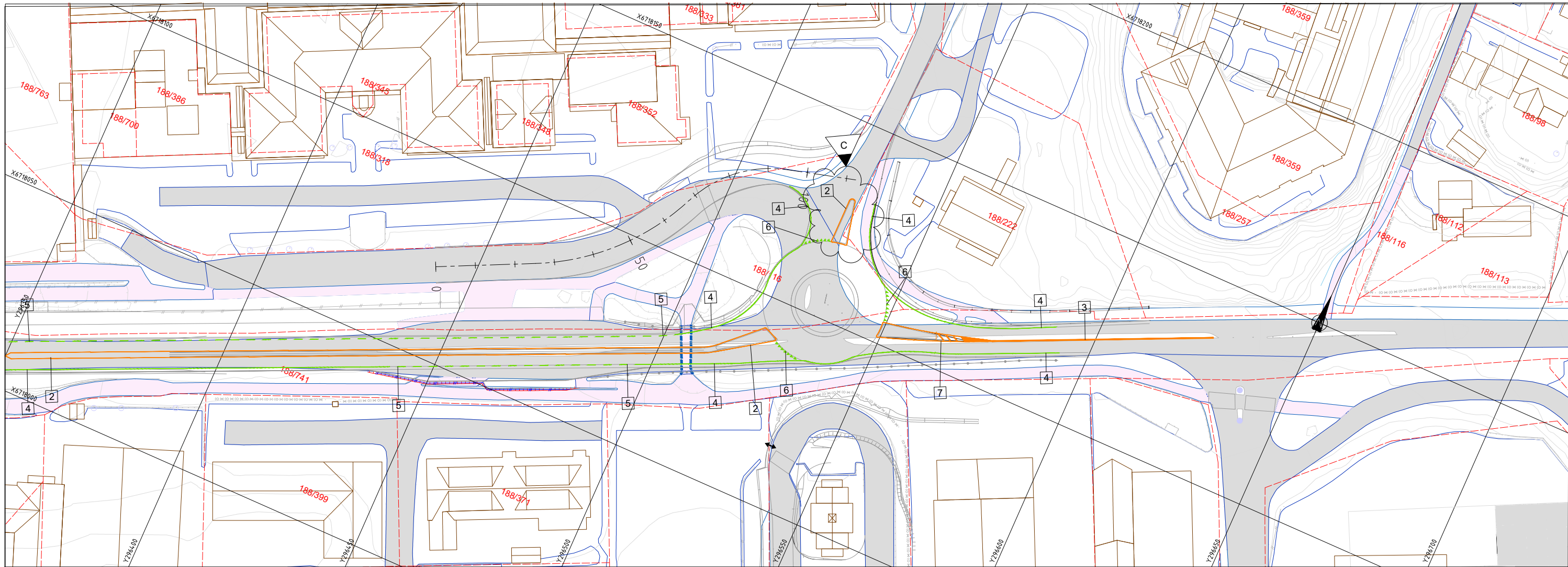
- Posisjonsnummer
- Nye skilt
- Eks. skilt som fjernes
- Eksisterende skilt beholdes
- Eksisterende skiltutstyr
- Eksisterende skiltutstyr som fjernes eller flyttes
- Nytt eller flyttet skiltutstyr
- 1024 Gangfelt
- 1024 Gangfelt over sykkelveg
- 1039 Sykkel symbol

E	Endret skilt iht TA-31	KrMey	ToBer	ErSte	[2019-09-12]
D	Flyttet skilt iht TA-30	KrMey	ToBer	ErSte	[2019-09-04]
Revisjon	Revisjonen g.jelder	Utsarb	Kontr	Godkjent	Rev. dato
<b>LINDÅS KOMMUNE</b> Kvarvik sentrum Kvassnesvegen Skiltplan		Tegningsdato 2018-10-19		Bestiller Lindås kommune	
Arbeidstegning		Tegningsnummer/ revisjonsboksav		UTM 32/NN2000 L-103 E	

Posisjon	Skiltbilde	Nr.	Antall	Folieklasse	Størrelse	Montering	Fundament	Merknad
14, L-103		713	1 1					Eksisterende skilt beholdes. Flyttes til ny posisjon
15,16,17, L-103		404.1 906.0V	3	3	US	I henhold til Statens vegvesen sine håndbøker	I henhold til Statens vegvesen sine håndbøker	Nye midlertidige skilt
18,19,20,21,22,23 L-103		202 406	6	2	MS LS	I henhold til Statens vegvesen sine håndbøker	I henhold til Statens vegvesen sine håndbøker	Nye midlertidige skilt
24,25 L-103		368 366	2					Eksisterende skilt beholdes. Flyttes til ny posisjon
26, L-103		713	1		Th=105			Nytt skilt. Skiltet benyttes som fløyveviser og monteres med høyde underkant skilt 2000mm
27, L-103		731 372	1					Vegvisningsskilt beholdes. Ny skiltplate på 372 og visning til P-hus fjernes
28, L-103		703.2	1	2	Th=140	I henhold til Statens vegvesen sine håndbøker	I henhold til Statens vegvesen sine håndbøker	Nytt midlertidig skilt.
29, L-103		703.1	1	2	Th=140	I henhold til Statens vegvesen sine håndbøker	I henhold til Statens vegvesen sine håndbøker	Nytt midlertidig skilt.
30, L-103		512 808	1					Eksisterende skilt fjernes
31, L-103		703.2	1					Eksisterende skilt fjernes
32, L-103		362.50 206 723.11	1					Eksisterende skilt fjernes
33, L-103		719.11	1					Eksisterende skilt beholdes. Flyttes til ny posisjon.
34, L-103		703.1	1	2	Th=140	I henhold til Statens vegvesen sine håndbøker	I henhold til Statens vegvesen sine håndbøker	Nytt skilt.
35, L-103		512	1					Nytt skilt
36,37,38, L-103		512	1					Skiltsymbol klistres på veggen på leskur

Henvisning:  
Følg Statens vegvesen sine håndbøker angående skilting N300 og V320

D	Endring iht TA-31	KrMey	ToBer	ErSte	2019-09-12
C	Endringer etter kommentar fra myndigheter	KrMey	ToBer	ErSte	2019-07-01
B	Til godkjenning hos vegmyndighet	KrMey	OJS	ErSte	2019-05-31
Revisjon	Revisjonen gjelder	Utsarb	Kontr	Godkjent	Rev. dato
		Tegningsdato	2018-10-19		
		Bestiller	Lindås kommune		
		Prosjekt for	Lindås kommune		
		Prosjekt av	Norconsult AS		
		Prosjektnummer	994.01		
		Prosjekt fase nummer			
		Arkivreferanse			
		Målestokk A1-format			
		Koordinat system	UTM 32/NN2000		
Utarbeidet av	Kontrollert av	Godjent av	Konsulentarkiv	Tegningsnummer/	revisjonsboks
VeHus	OJS	ErSte	5170657	L-104	D



# Detaljer for vegoppmerking

Pos nr.	Linjetype	Symbol	Mål i meter			Farge	Merknad	Pos nr.	Linjetype	Symbol	Mål i meter			Farge	Merknad
			A	B	C						A	B	C		
1	1002 Varsellinje		1	3	0,10	Gul									
2	1004 Sperrelinje				0,10	Gul									
3	1006.3 Dobbel sperrelinje				0,10	Gul									
4	1012.2 Heltrukken kantlinje				0,10	Hvit									
5	1012.2 Stiplet kantlinje		2	2	0,10	Hvit									
6	1022 Vikelinje		0,5	0,5	0,6	Hvit									
								7	1014 Sperreområde					Gul	

Henvising  
Følg Statensvegvesen sin håndbok angående oppmerking:  
N302 Vegoppmerking

C	Endringer etter kommentar fra myndigheter	KrMey	ToBer	ErSte	2019-07-04
B	Til godkjenning hos vegmyndighet	KrMey	OJS	ErSte	2019-05-31
Revisjon	Revisjonen g.jelder	Utarb	Kontr	Godkjent	Rev. dato
		Tegningsdato		2018-10-19	
Knavvik sentrum		Bestiller		Lindås kommune	
Kvassnesvegen		Produsert for		Lindås kommune	
Oppmergingsplan		Produsert av		Norconsult AS	
		Prosjektnummer		994.01	
		Arkivreferanse			
		Målestokk A1-format		1:500	
Arbeidstegning		Koordinatsystem		UTM 32/NN2000	
Utarbeidet av	Kontrollert av	Godjent av	Konsulentarkiv	Tegningsnummer/	revisjonsboks
VeHus	OJS	ErSte	5170657	L-105	C