



LINDÅS KOMMUNE

Informasjonsmøte Leiknes skule, utomhusområde

9. desember 2019

Linn Hagen, Eining for eigedom

EIN BETRE KOMMUNE

LINDÅS
2019

Tema

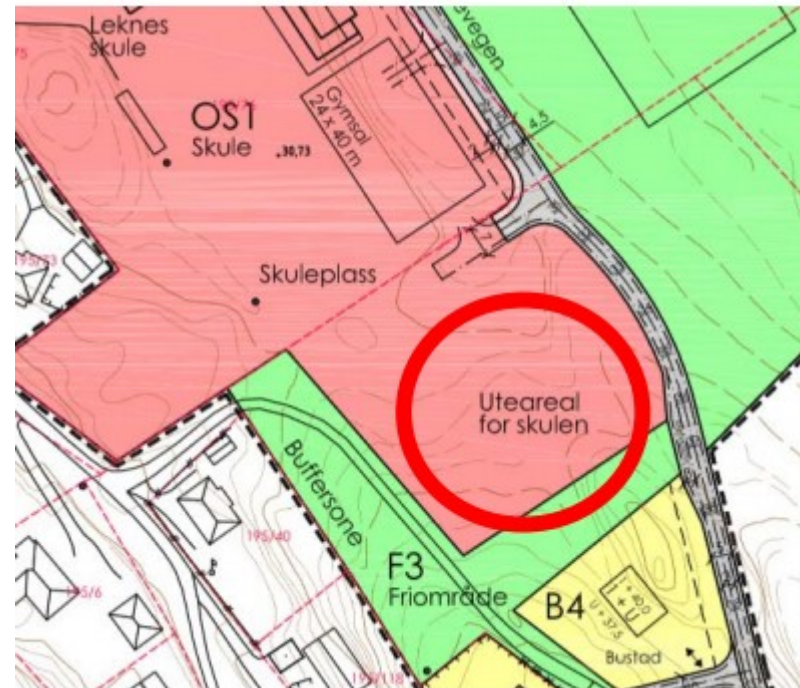
- Plan for uteområdet
- Framdrift
- Uteområdet
- Sikkerheit, Helse og Arbeidsmiljø

Plan for uteområdet

- Nytt uteareal sør for dagens skuleplass
 - elevkapasitet 300
- Tilskot for nærmiljøanlegg for anlegget, kriterier frå KDP. Max kr.600.000.
- Om lag 2972 m²
- Utførast som ei totalentreprise
- Byggetid ca 6 mnd, 30.06.2020.

Tomt

Byggeområdet er begrensa av eksisterande skuleplass mot nord, friområde mot sør, parkeringsplass mot aust og veg mot vest.

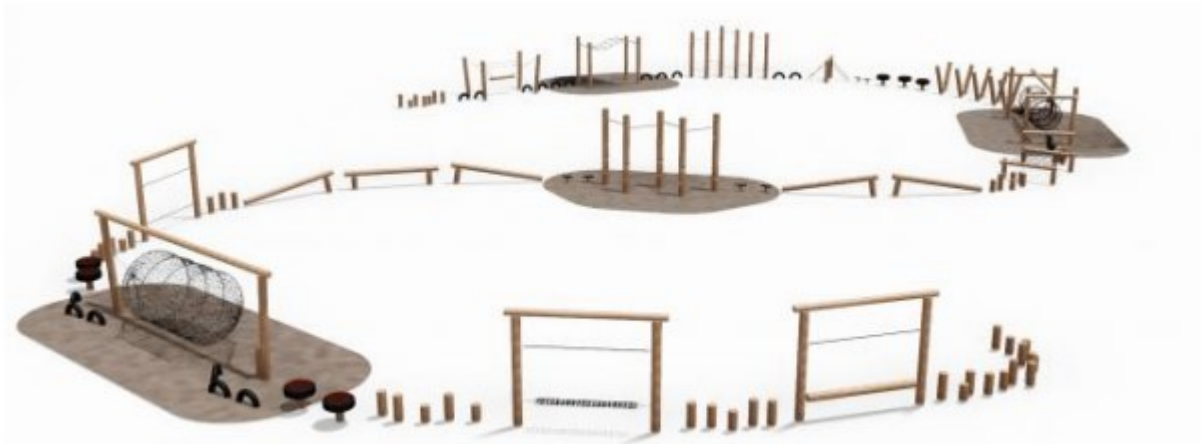


Plan for uteområdet



Trimløype

- Trimløype/leikeløype
 - Trimløypa skal bestå av ei serie apparat.



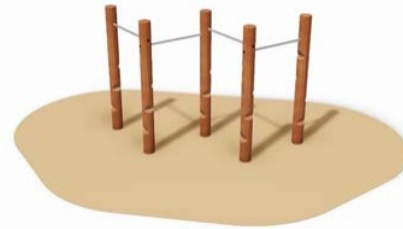
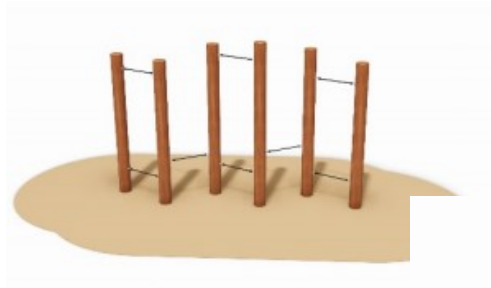
Eksempel på trimløype montert

Utstyr til trimløype, del 1

- Balansestokker, 12 stk.
- Dekk, 12 stk.
- Rambukk, 1 stk.
- Armgang, 1 stk.
- Labyrint, 1 stk.
 - Labyrinten består av 6 stolper som monterast parvis
- Galge med klatrenett, 1 stk.
- Hoppedekk, 3 stk.

Utstyr til trimløype, del 2

- Stylter, 10 stk.
- Tunnel, 1 stk.
- Horisontalt klatrenett, 1 stk.
- Balansebjelke, skråstilte, med trinn, 4 stk.
- Stolper med trinn, 5 stk.
- Balansebjelke, 2 stk.



Sykkelbane



Arbeid på eksisterende uteareal

- 6-kanthuske



- Dobbel huske
 - fugleredesete og to huskeseter



Arbeid på eksisterende uteareal

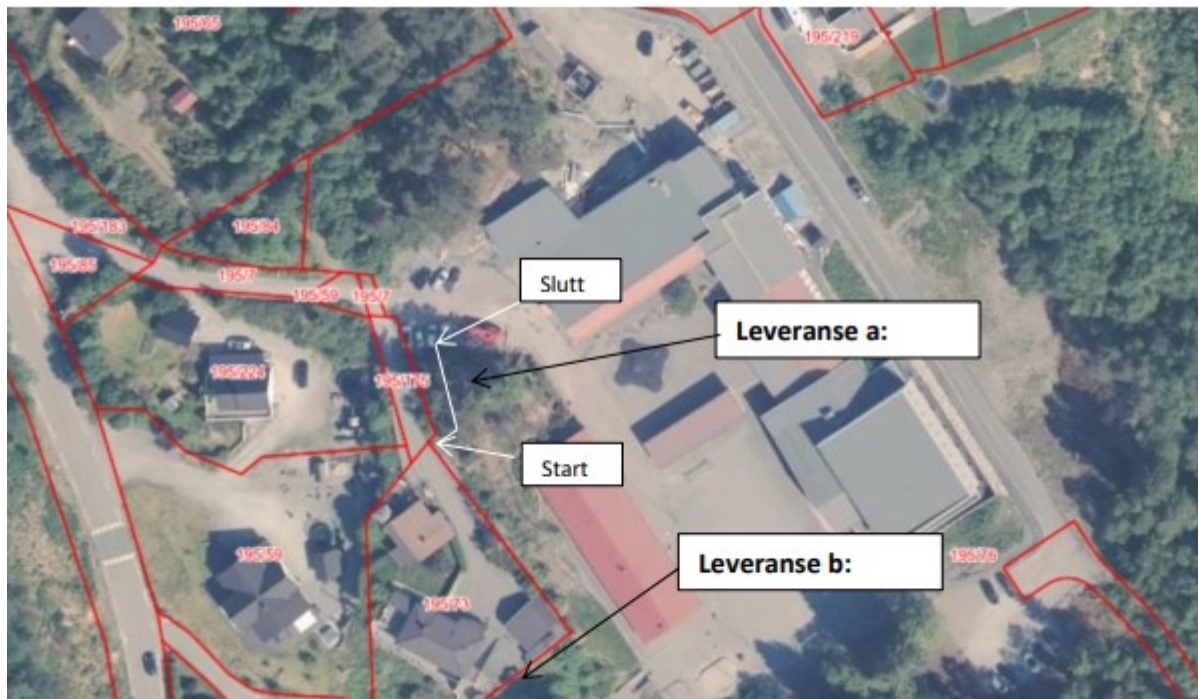
- Sykkelstativ for 40 sykler



- Gjerde som sikring mellom skule og naboar

Gjerde, leveranse a

- Nytt flettverksgjerde skal monterast mellom dei to eksisterande flettverksgjerde i terreng.



Gjerde, leveranse b

- Nytt flettverksgjerde og 1 stk port skal monterast mellom eksisterande gjerde i terreng.



Bilde 4 – Plassering av gjerde mot 195/73 og 195/40.

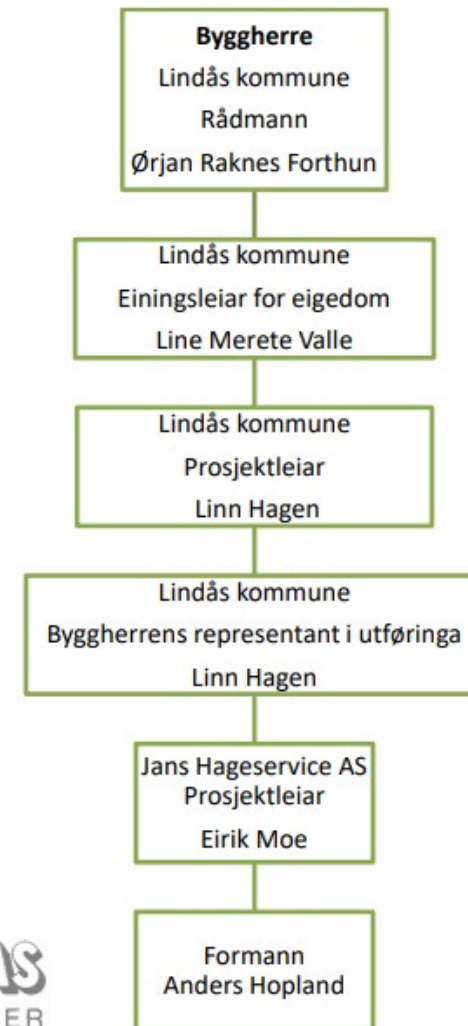
Gjerde, leveranse c



to

Førebels framdriftsplan

- Oppstart
 1. Gjerde – Desember 2019
 2. Huskestativ - Januar 2020
 3. Sykkelpbane og trimløype
- Overlevering 30.06.2020



Sikkerheit, helse og arbeidsmiljø

- Skule i drift i byggeperioden
- Rigg – og anleggsområde
- Gang- og sykkeltrafikk
- Kommunikasjon i byggeperiode



Sikkerheit, helse og arbeidsmiljø



- Oversikt over bemanning i prosjektet.
 - 1 stk Anleggsgartner
 - 1 stk Maskinfører
 - 1 stk lærling
 - 2 stk hjelpearbeidar / leikeplass montører
- Det riggast inn med 2 stk gravemaskinar og 1 stk hjullaster.

Oversikt

SKULEPLASS

NB!
Snarvegen er
stengt
i heile
prosjektperioden!

bord og benker

+30.85

PARKERINGSPLASS

+30.7

dissestativ

E-kanthuske

formålsgrense E3

formålsgrense E3

pumptrackbane

gruset
garnveg

formålsgrense E3

glass til papir (settes opp på dugnad)

195/40

195/40

195/6

Sei frå

- Om de ser noko på byggeplass som ikkje ser ok ut
- Om de opplever situasjonar utrygge
- Om de meiner noko ikkje er sikra godt nok
- Opplever støy, bråk og arbeid ut over det som må påreknast som «normalt»

- Det vert støy, støv, bråk, trafikk, vareleveransar i byggeperioden
- Vi prøver å ta omsyn så godt vi kan



LINDÅS KOMMUNE

Lurer de på noko?

Kontakt:
Linn Hagen, Eining for eigedom

Linn.hagen@lindas.kommune.no

Kontor: 56 37 51 12

Mobil: 48 36 35 08

EIN BETRE KOMMUNE

LINDÅS
2019