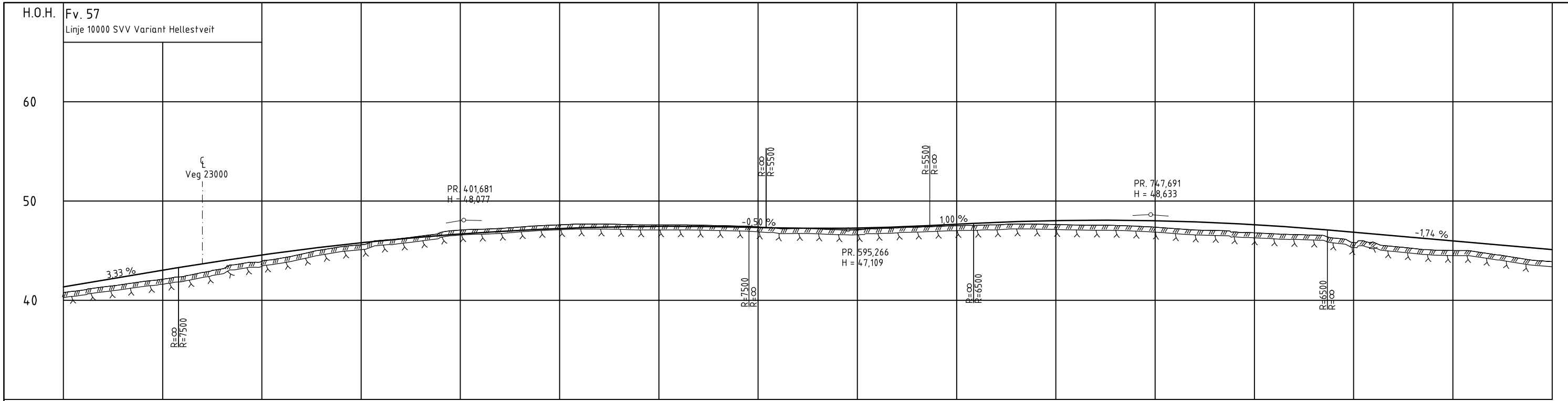
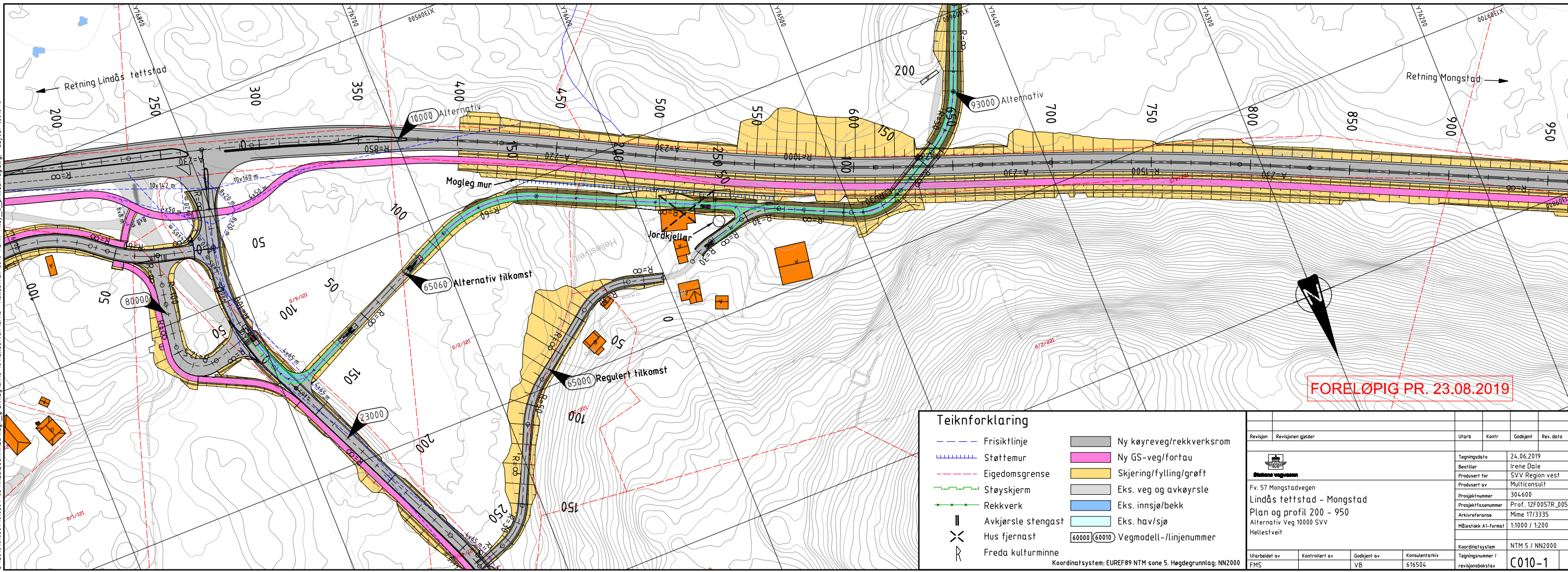


C:\Users\1\ms\appdata\local\temp\AcPublish\_30521\lay\_C\_primaerveg.dwg - Layout: C010



PROFIL NR.200	250	300	350	400	450	500	550	600	650	700	750	800	850	900	950
HOR.KURV.	R=∞	A=230		R=850		A=220	A=230	R=-1000		A=230		R=1500		A=230	R=∞
BREDEDEUTY.															
TVERRFALL															
H.kj.b.k.	3,0%	3,0%	6,0%	6,0%	0,0%	6,5%	6,5%	0,0%	4,2%	4,2%	3,0%	3,0%	3,0%	3,0%	3,0%
V.kj.b.k.															
PROFIL H.	41,04	41,69	42,34	42,99	43,64	44,29	44,94	45,59	46,24	46,89	47,54	48,19	48,84	49,49	50,14
TERRENG H.	40,77	41,42	42,07	42,72	43,37	44,02	44,67	45,32	45,97	46,62	47,27	47,92	48,57	49,22	49,87
OVERBYGN.T.															



**Teiknforklaring**

	Frisiktlinje		Ny køyveg/rekkverksrom
	Støttemur		Ny GS-veg/fortau
	Eiendomsgrense		Skjering/fylling/grøft
	Støyskjerm		Eks. veg og avkjørsle
	Rekkverk		Eks. innsjø/bekk
	Avkjørsle stengast		Eks. hav/sjø
	Hus fjernast		60000(60010) Vegmodell-/linjenummer
	Freda kulturminne		

Koordinatsystem: EUREF89 NTM sone 5. Høgdegrunnlag: NN2000

Revisjon	Revisjonen gjelder	Utdr.	Kontr.	Godkjent	Rev. dato
<b>Statens vegvesen</b>					
Fv. 57 Mongstadvegen					
Lindås tettstad - Mongstad					
Plan og profil 200 - 950					
Alternativ Veg 10000 SVV					
Hellestveit					
Tegningsdato: 24.06.2019					
Bestiller: Irene Dale					
Produsert for: SVV Region vest					
Produsert av: Multiconsult					
Prosjektnummer: 304600					
Prosjektfasennummer: Prof. 12F0057R_005					
Arkivreferanse: Mime 17/3335					
Målestokk A1-format: 1:1000 / 1:200					
Koordinatsystem: NTM 5 / NN2000					
Tegningsnummer / revisjonsboks: C010-1					
Utarbeidet av: FMS	Kontrollert av: VB	Godkjent av: VB	Konsulentarkiv: 616504		