



Til  
Tilsette Oppvekst

Referanser:  
Dykkar:  
Vår: 14/6976 - 15/8884

Saksbehandlar:  
Kristin Moe  
Kristin.Moe@lindas.kommune.no

Dato:  
17.04.2015



## Infoskriv 3 - Organisering av område Oppvekst

Prosjektet er no i avslutning av fase 3, som femner om å skaffe informasjon, analysere, tolke og prioritere, vurdere og definere tiltak. Prosjektgruppa tatt utgangspunkt i kartleggingsmateriellet og dei faglege prioriteringane som vart gjort i dei første fasene. I tillegg har vi fått inn synspunkt og vurderingar frå trepartsgroppene lokalt, frå dei ulike fagområda samt avdelingar og einskildpersonar.

Med utgangspunkt i hovudområda organiseringa skal støtte opp om, har vi arbeid for å etablere ei organisering som i størst mogleg grad støttar opp om målsetjinga for prosjektet:

1. Auka tverrfagleg samarbeid
2. Tidleg innsats

Det har vore stort engasjement både i definerings- og kartleggingsfasen samt i fase for analyse og prioritering, og prosjektgruppa har fått grundige og gode faglege innspel. Totalinntrykket så langt er at alle har jobba konstruktivt og målretta med prosjektet, på arbeidsplassane, i team/nettverk, i referansegruppa og prosjektgruppa. Det har vore ein styrke for prosjektet å ha ein fast representant for dei hovudtillitsvalde med gjennom alle fasene og i arbeidegruppene som er definert i prosjektet.

Organisasjonskartet som følger vedlagt, har vore til vurdering i referansegruppa og skal til prosjektgruppa for vurdering i veke 18. Rådmannen sitt framlegg til nytt organisasjonskart skal til drøfting med dei hovudtillitsvalde i HTV-møte måndag 4.mai. I etterkant av drøftingane vil endeleg organisasjonskart bli fastsett.

Fram til no har ein hatt fokus på dei overordna målsetjingane prosjektet skal bidra til å nå, men i siste del av prosjektet vil ein også ha eit stort fokus på den einkilde medarbeidar. I denne fasen skal ein setje i verk tiltak, og ny modell skal vere gjeldande frå 1.8.15. Endringar i høve til Organisering av område Oppvekst vil for dei fleste relatere seg til linjeleiinga og samarbeid/fagleg/organisatorisk tilhør, der dei fleste tilsette frå 1.8. framleis vil vere knytt til den same arbeidsplassen som tidlegare.



Endringar i høve til organiseringa, vil verke inn på deira arbeidstilhøve for nokre få tilsette i Lindås kommune, og dei vil kommunen følge opp individuelt i etterkant av at organisasjonskartet er fastsett. Dette i tett dialog mellom den tilsette sjølv, personalkontoret og næraste leiar. I tillegg vil organisasjonane vere med både i førebuingarbeidet og undervegs i prosessen.

Det er framleis viktig å sikre alle tilsette god informasjon om framdrifta i prosjektet, og oppmodar difor om å ha dette på dagsorden i møtepunkta i trepartsgruppa og/eller i personalmøte ut over våren. Levekårsutvalet er politisk styringsgruppe for prosjektet, og dei blir orientert om framdrifta i kvart møte i Levekårsutvalet. I tillegg blir det orientert om prosjektet samt drøfta i møte med hovudtillitsvalde på kommunenivå. Oppdatert informasjon blir sendt ut i organisasjonen etter gjennomført drøftingar i høve til organisasjonskartet.

Ta kontakt med leiar, deltakarar i referansegruppa eller underteikna om noko er uklårt.

Med helsing

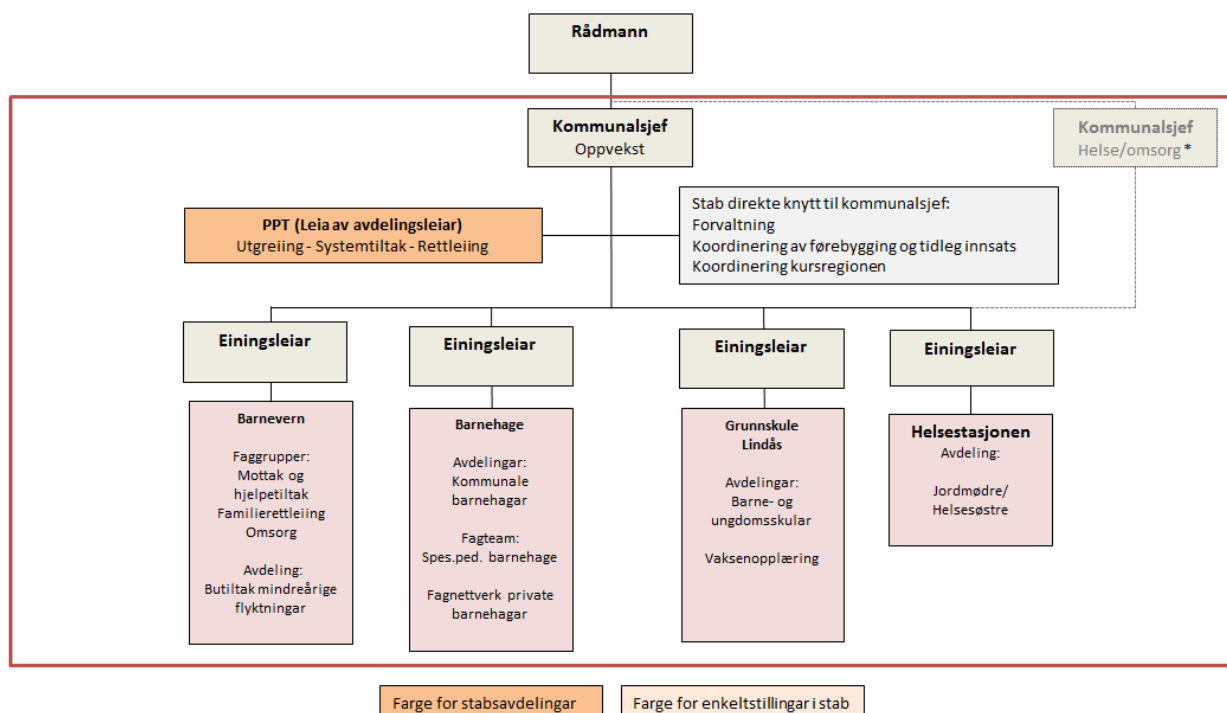
Kristin Moe  
kommunalsjef oppvekst

*Dette dokumentet er elektronisk godkjent og har difor ingen signatur.*

Vedlegg: Modell for organisering:

## Oppvekst

Nivå 2 – utkast ny organisering ..... (Justert 10.4.2015)



Lina frå einingsleiar for helsetenestene går til kommunalsjef for helse og omsorg for alle andre tenester enn helsetasjonen.

Mrk.: Kvar eining skal ha eit eige organisasjonskart som nivå 3 i kommunen sitt system for organisasjonskart.



