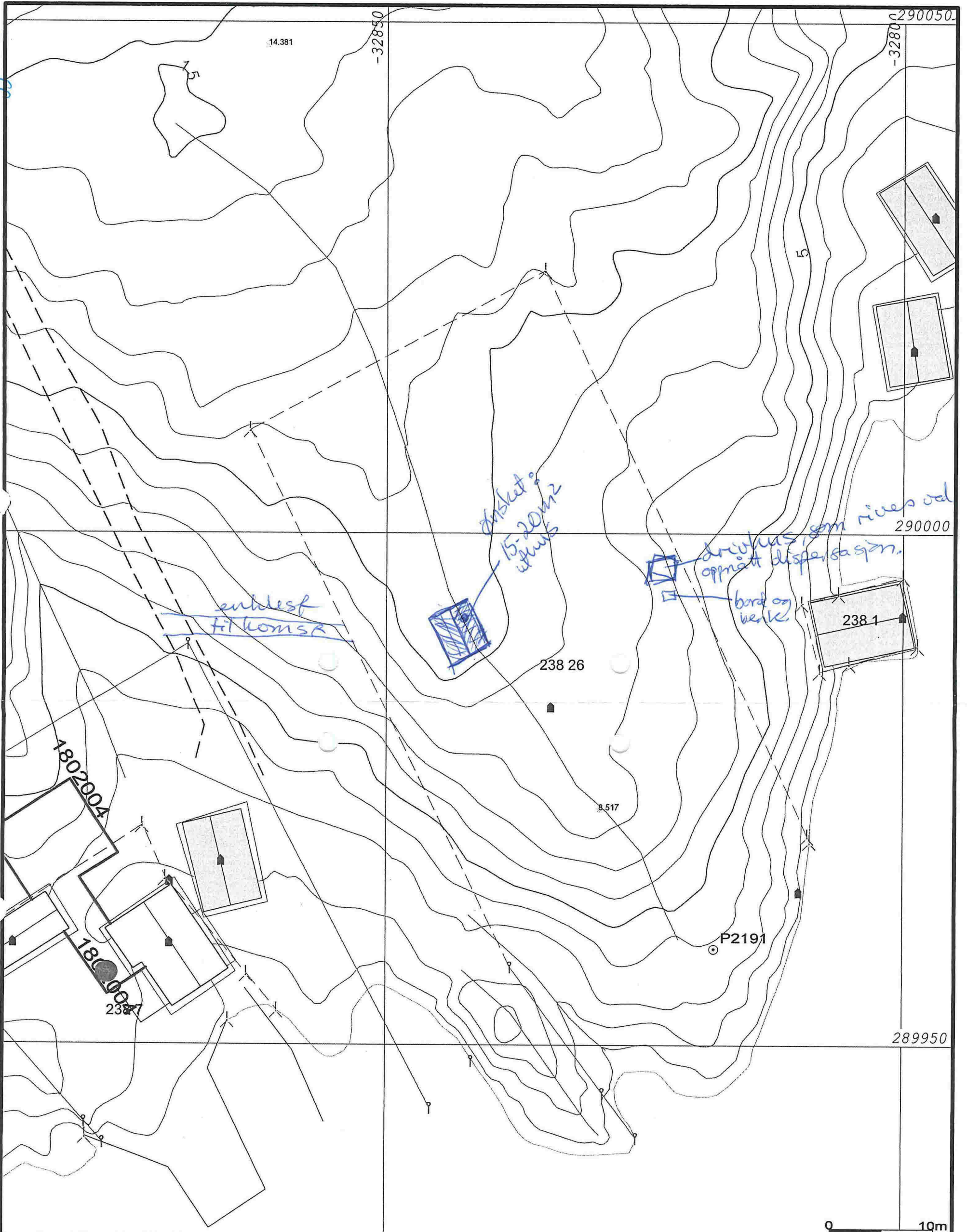


Vedlegg 1c



	Målte Grenser		Våningshus
	Registrerte Grenser		Større bustader
	Udefinert grenser		Hytte/feriehus
	Terrengmålte grense		Garasje/uthus
	Konstruert grensepunkt		Industri/lager
	Bolig		Andre bygg
	Bustad m/leilighet		

Beliggenhet og høyder må oppfattes som orienterende.



Lindås kommune
Areal- og miljøavdeling

Dato: 2005.02.24
Sign: SSO

G.nr. 238, b.nr. 26.



Målestokk
1:500

forstørret
141%

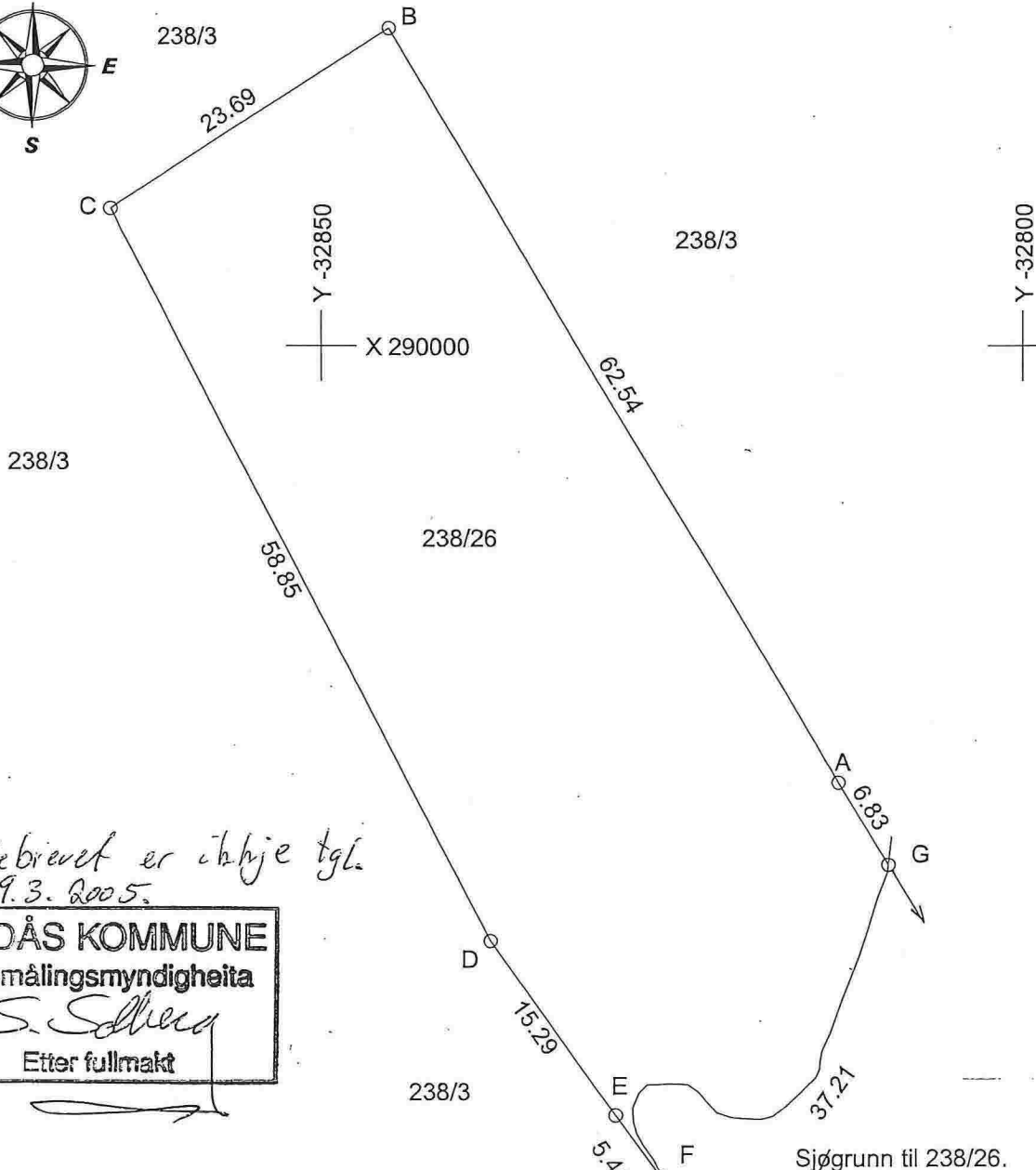
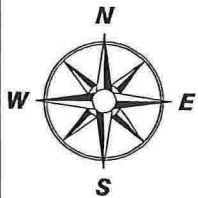
Vedlegg 1 de

Gnr. 238	Bnr. 26	Festenr
Representasjonspunkt X 289983 Y -32834 Z 0		
Kartblad AH061-1-39		Landsnett NGO akse 1.
Målestokk 1:500	Areal 1938 m ²	

MÅLEBREVSKART

Jnr
Målebrev nr

PUNKT	X	Y	SIDE	RADIUS	MERKING
A 1	289968.89	-32813.18	62.54		Kors i fjell
B 2	290022.63	-32845.18	23.69		Kors i fjell
C 3	290009.80	-32865.09	58.85		Kors i fjell
D	289957.60	-32837.92	15.29		Kors i fjell
E	289945.26	-32828.89	5.41		Kors i fjell
F	289940.89	-32825.70	37.21		Markmålt gr.pkt. (umerk)
G	289963.02	-32809.69	6.83		Markmålt gr.pkt. (umerk)



*Detta målebrevet er i hje tgl.
Kharu k, 29.3.2005.*

LINDÅS KOMMUNE
Oppmålingsmyndigheita
S. Schera
Etter fullmakt

*A, B og C er påviste i marka og innmålte, 23.3.2005.
D og E er påviste i marka, 1.7.2004.*