

INFORMASJON TIL OPPSTARTSMØTE - HOSØYVEGEN SMÅBÅTHAMN, LINDÅS KOMMUNE

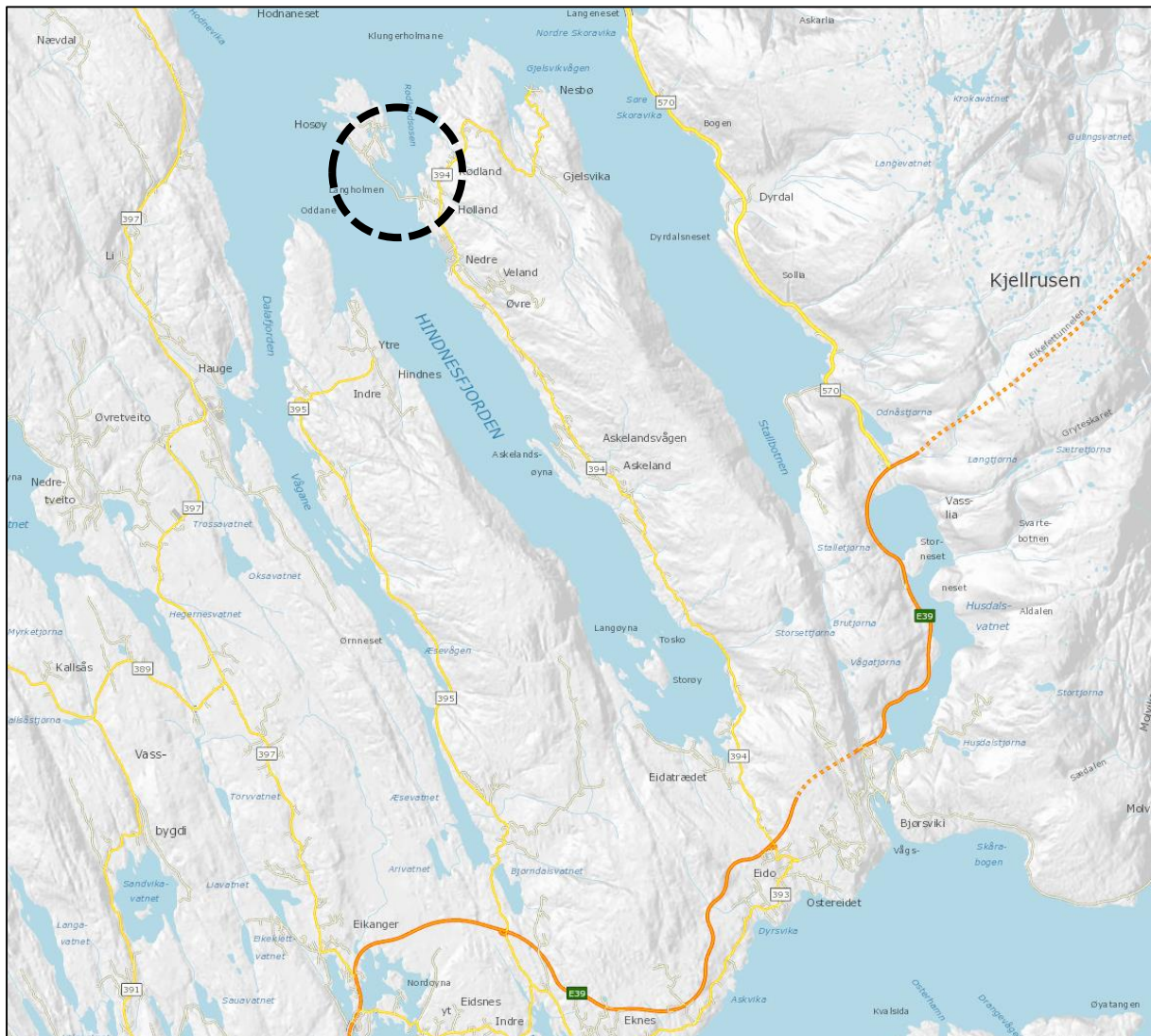
Bakgrunn

Tiltakshavar Stranda Båtforening ynskjer å etablere ein småbåthamn ved Hosøyvegen, i Lindås kommune. Bebuarane på strekningen mellom Askelandsvågen og Nesbø har i lang tid etterspurt hamnemoglegheiter for småbåtar. På innsida av Hosøyvegen, på nordsida, er det svært gode forhold for eit slikt anlegg. Sjølve vegen dannar ein slags molo mot vest og sør, Hosøy skjermar mot nord og Langholmen og fastlandet skjermar mot aust. Botnforholda er greier med djupna på om lag 8-20 meter.

I tillegg til småbåthamna med parkering, er det ynskje om å leggja til rette for parkering på Grønholmen som ligg rett vest for Storholmen. Dette er ein parkering som kan verta nytta av allmenta, då den ligg nær bade- og rekreasjonsområdar.

Planområdet

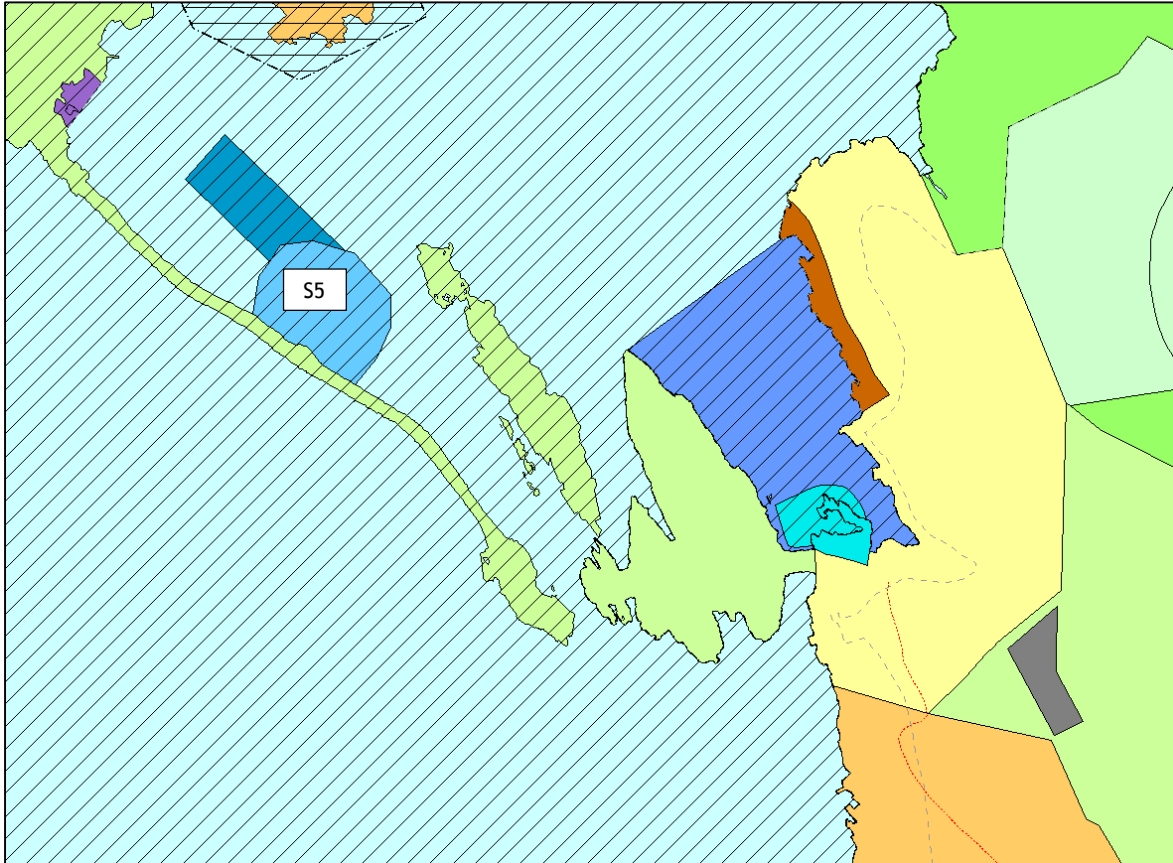
For å nå området tar ein av frå E39 ved Ostereidet og køyrer omtrent 8,5 kilometer nordover på fylkesveg 394 Stranda. Deretter tar ein av fylkesvegen mot nordvest, og køyrer vidare på den kommunale Hosøyvegen.



Figur 1: Oversikt over planområdets plassering i Lindås kommune.

Regulering

Området er i kommuneplanen avsett til eksisterende og framtidig småbåthamn (S5). Føresegn i kommuneplanen, seier at ein ved utarbeiding av reguleringsplan for S5 skal gjera ei særskild vurdering av vindtilhøva, jf. ROS-analysen. Det skal planleggjast slik at bygg og anlegg ikkje tek unødig skade av sterk vind. For småbåthamnar er det krav om minimum 1 parkeringsplass per 4. båt plass og maksimum 1 parkeringsplass per 3. båt plass. Område i sjø har omsynsone for friluftsliv H530_oF04, som er ein sone kor friluftsliv skal ha særskilt vern, og kor friluftsliv skal takast omsyn til ved planlegging, handsaming av søknader og gjennomføring av tiltak.



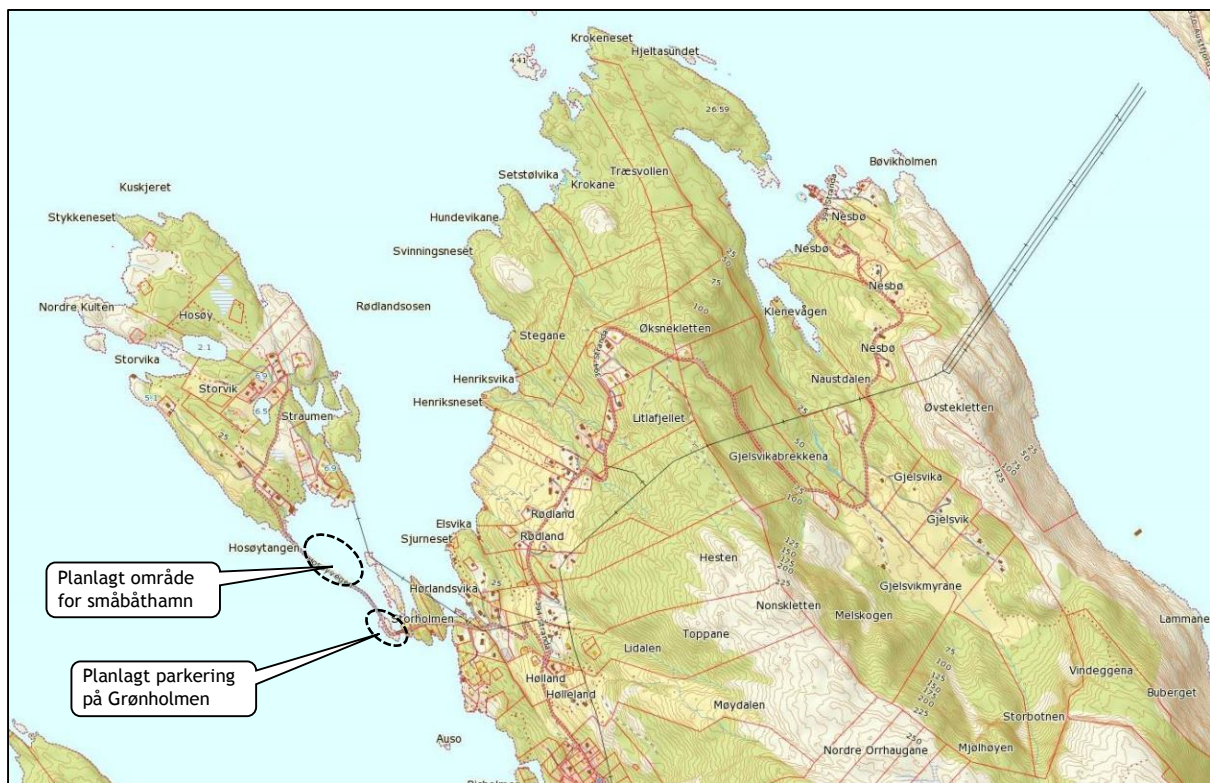
Figur 2: Utsnitt av gjeldande kommuneplan.

Ynskja tiltak

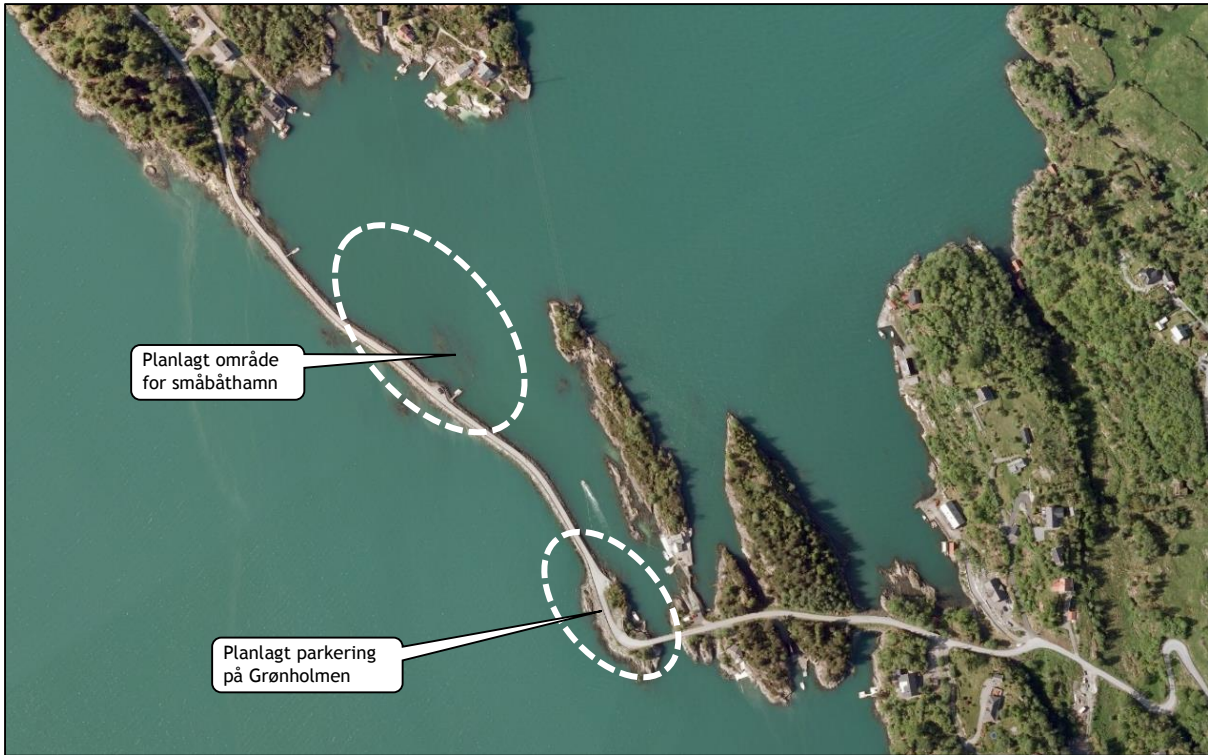
Ynskja tiltak er ein småbåthamn som kan byggjast ut i to trinn. Ein ser i fyste omgang for seg å etablere omtrent 40-50 båtplassar, med ein moglegheit for utviding på eit seinare tidspunkt. Småbåthamna er tenkt med tilkomst frå der kor det i dag er ein forbiøringslomme i Hosøyvegen. Ein har tenkt å fylla ut i sjø for å kunne etablere parkering i tilknytning til hamna. I småbåthamna tenker ein å til retteleggje med sitteplassar, trebrygge, ein bod kor ein har moglegheit for å kopla til vatn og straum til hamna, samt skur som kan nyttast av båtfolk, til lagring av for eksempel utstyr til fiske og båt.

Ein vil vurdera ein justering av arealet som er avsett til småbåthamn i kommuneplanen, ved å legge nokon båtplassar på innsida av småbåthamna, mot Hosøyvegen. Slik unngår ein å trekke småbåthamna så langt mot nordvest som ein har moglegheit for i kommuneplanen, og såleis tek ein omsyn til hyttenaboane på den nærmaste knausen på Hosøy. Ein slik justering vil og kunne gi småbåthamna betre løye for vind og vør.

Det er òg ynskje om å etablere parkeringsplassar på Grønholmen som ligg rett vest for Storholmen. Dette er ein parkering som kan verta nytta av allmenta, då den ligg nær områdar som er mykje i bruk til bade- og rekreasjonsområdar. Ein parkeringsplass her vil rydda opp i trafikkforholda på staden, då det på dagar med finvør ofte står bilar parkert langs vegen som følgje av parkeringsmangel i området. Ein parkering her vil vere i tråd med kommuneplanen, då friluftsliv skal takast omsyn til ved planlegging. Her vil ein ivareta terrenget, ved å leggje parkeringa skråstilt og gjera parkeringa smalast mogleg, slik at de høgaste toppane i terrenget ikkje vert råka. Parkeringa er tenkt med ein innkøyring og ein utkøyring, slik at det blir ein trafiksikker avvikling av trafikken.



Figur 3: Oversikt over ynskja tiltak i kart.



Figur 4: Oversikt over ynskja tiltak i ortofoto.

Foto frå synfaring 16.09.2015:



Side | 5

Figur 5: Planområdet sett frå Hosøy, mot fastland.



Figur 6: Planområdet sett frå Langholmen, mot Hosøy.



Figur 7: Planområdet sett frå Grønholmen, der kor parkering er tenkt, mot Hosøy.



Figur 8: Grønholmen kor det er tenkt parkering, sett frå Langholmen. Det er ynskje om å behalda toppane i terrenget, slik at landskapet blir minst mogleg råka frå denne vinkelen.