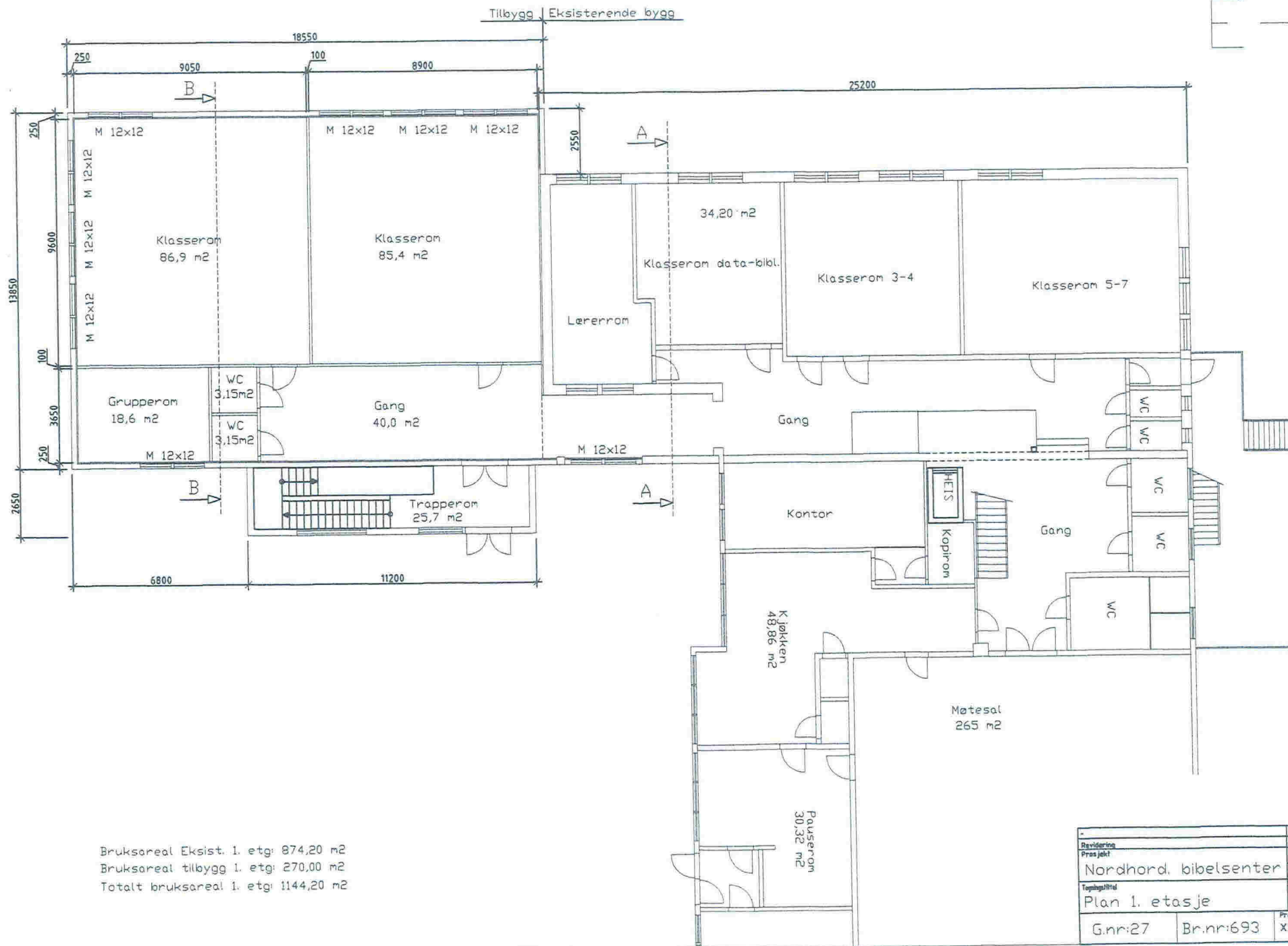
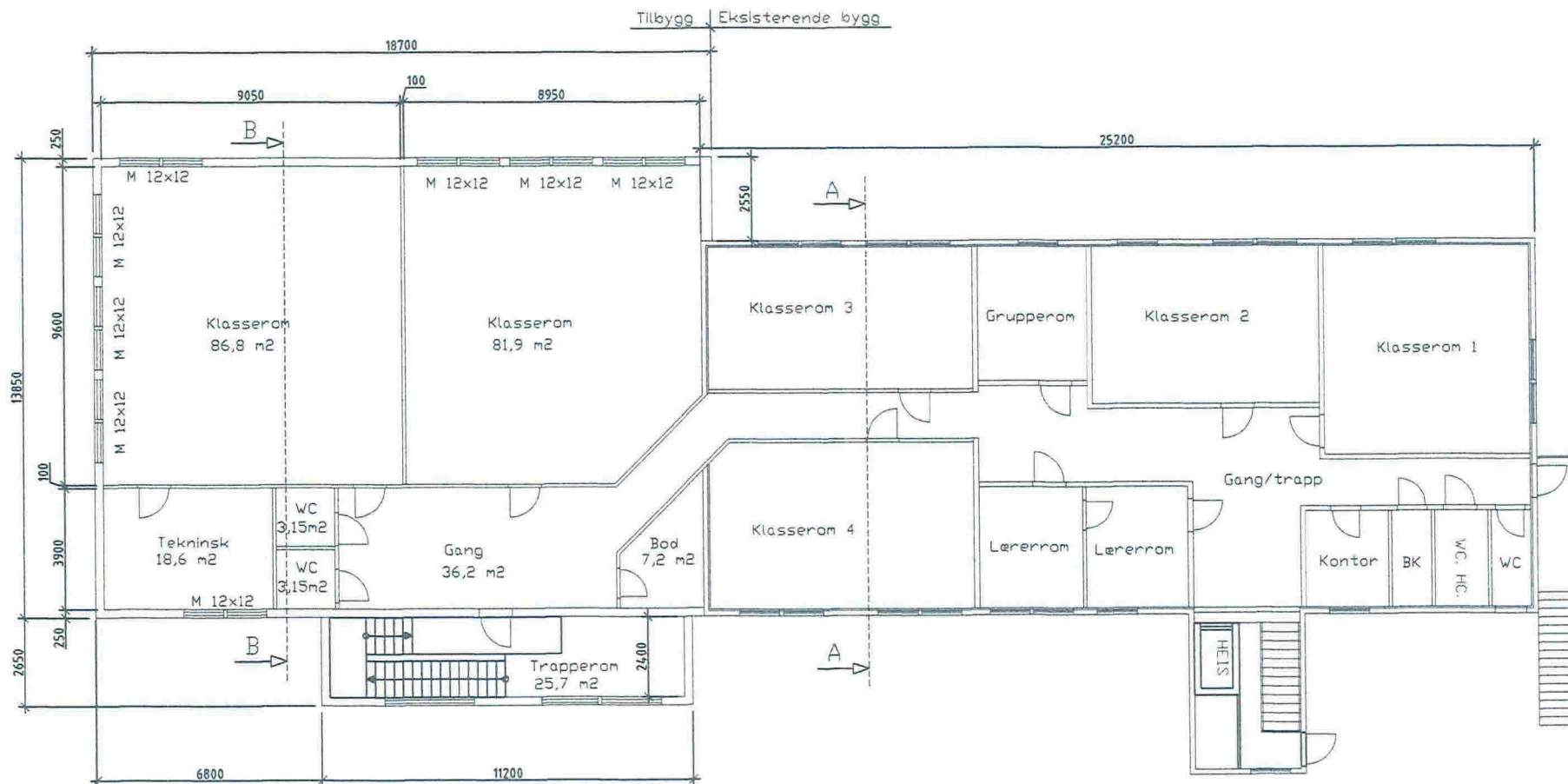


E-1



Bruksareal Eksist. 1. etg: 874,20 m²
 Bruksareal tilbygg 1. etg: 270,00 m²
 Totalt bruksareal 1. etg: 1144,20 m²

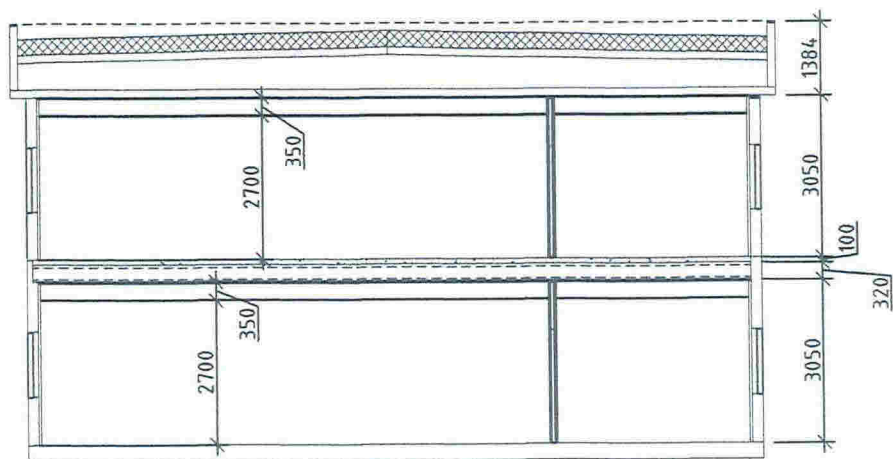
Revidering	-	-	-
Prosjekt	NO	1:100	Rev.
Nordhord. bibelsenter			
Plan 1. etasje			
G.nr:27	Br.nr:693	Prosjekt-1 tegning	Rev
		XXX-XXX	-



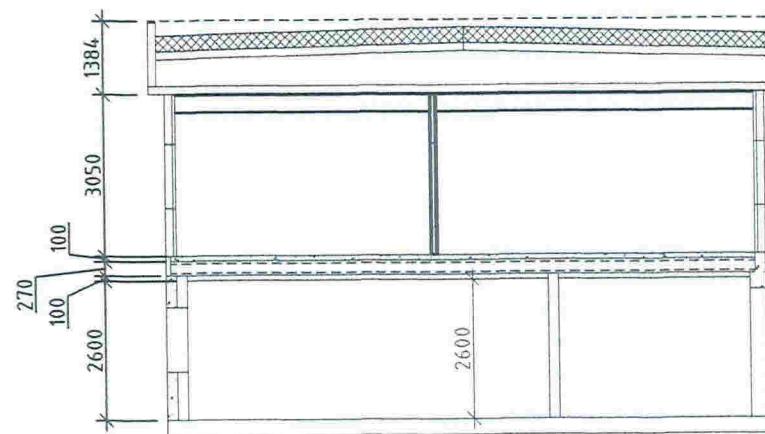
Bruksareal Eksist. 2. etg: 285,80 m²
 Bruksareal tilbygg 2. etg: 270,00 m²
 Totalt bruksareal 2. etg: 555,80 m²

Revisering	-	-	-
Prosjekt	Sign	Rev	
Nordhord. bibelsenter		Må	1:200(A4)
Type		GM	
Tegningstittel		Kont	
Plan 2. etasje		Dato	08.07.15
G.nr:137	Br.nr:693	Prosj.nr - tegn.nr.	Rev
		XXX-XXX	-

E-3



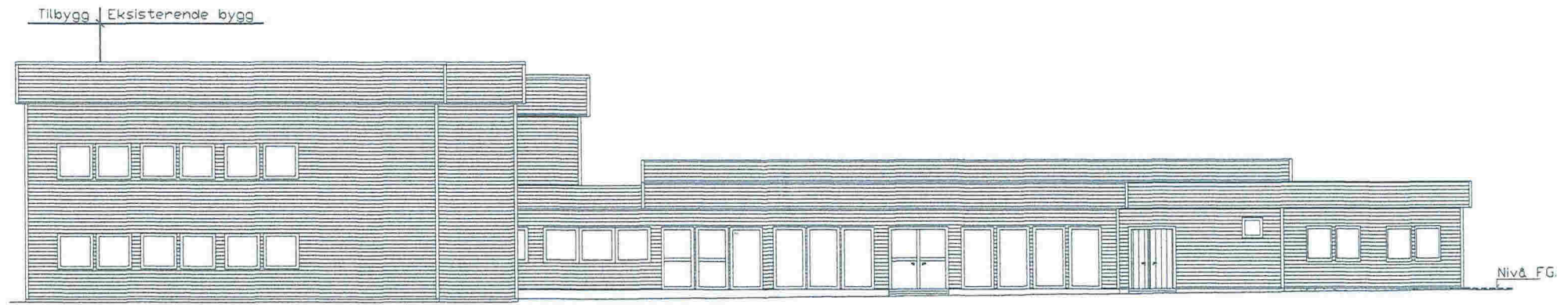
Snitt B-B



Snitt A-A

Rev. 1	-	-	-
Rev. 2	-	-	-
Rev. 3	-	-	-
Rev. 4	-	-	-
Rev. 5	-	-	-
Rev. 6	-	-	-
Rev. 7	-	-	-
Rev. 8	-	-	-
Rev. 9	-	-	-
Rev. 10	-	-	-
Rev. 11	-	-	-
Rev. 12	-	-	-
Rev. 13	-	-	-
Rev. 14	-	-	-
Rev. 15	-	-	-
Rev. 16	-	-	-
Rev. 17	-	-	-
Rev. 18	-	-	-
Rev. 19	-	-	-
Rev. 20	-	-	-
Rev. 21	-	-	-
Rev. 22	-	-	-
Rev. 23	-	-	-
Rev. 24	-	-	-
Rev. 25	-	-	-
Rev. 26	-	-	-
Rev. 27	-	-	-
Rev. 28	-	-	-
Rev. 29	-	-	-
Rev. 30	-	-	-
Rev. 31	-	-	-
Rev. 32	-	-	-
Rev. 33	-	-	-
Rev. 34	-	-	-
Rev. 35	-	-	-
Rev. 36	-	-	-
Rev. 37	-	-	-
Rev. 38	-	-	-
Rev. 39	-	-	-
Rev. 40	-	-	-
Rev. 41	-	-	-
Rev. 42	-	-	-
Rev. 43	-	-	-
Rev. 44	-	-	-
Rev. 45	-	-	-
Rev. 46	-	-	-
Rev. 47	-	-	-
Rev. 48	-	-	-
Rev. 49	-	-	-
Rev. 50	-	-	-
Rev. 51	-	-	-
Rev. 52	-	-	-
Rev. 53	-	-	-
Rev. 54	-	-	-
Rev. 55	-	-	-
Rev. 56	-	-	-
Rev. 57	-	-	-
Rev. 58	-	-	-
Rev. 59	-	-	-
Rev. 60	-	-	-
Rev. 61	-	-	-
Rev. 62	-	-	-
Rev. 63	-	-	-
Rev. 64	-	-	-
Rev. 65	-	-	-
Rev. 66	-	-	-
Rev. 67	-	-	-
Rev. 68	-	-	-
Rev. 69	-	-	-
Rev. 70	-	-	-
Rev. 71	-	-	-
Rev. 72	-	-	-
Rev. 73	-	-	-
Rev. 74	-	-	-
Rev. 75	-	-	-
Rev. 76	-	-	-
Rev. 77	-	-	-
Rev. 78	-	-	-
Rev. 79	-	-	-
Rev. 80	-	-	-
Rev. 81	-	-	-
Rev. 82	-	-	-
Rev. 83	-	-	-
Rev. 84	-	-	-
Rev. 85	-	-	-
Rev. 86	-	-	-
Rev. 87	-	-	-
Rev. 88	-	-	-
Rev. 89	-	-	-
Rev. 90	-	-	-
Rev. 91	-	-	-
Rev. 92	-	-	-
Rev. 93	-	-	-
Rev. 94	-	-	-
Rev. 95	-	-	-
Rev. 96	-	-	-
Rev. 97	-	-	-
Rev. 98	-	-	-
Rev. 99	-	-	-
Rev. 100	-	-	-
Rev. 101	-	-	-
Rev. 102	-	-	-
Rev. 103	-	-	-
Rev. 104	-	-	-
Rev. 105	-	-	-
Rev. 106	-	-	-
Rev. 107	-	-	-
Rev. 108	-	-	-
Rev. 109	-	-	-
Rev. 110	-	-	-
Rev. 111	-	-	-
Rev. 112	-	-	-
Rev. 113	-	-	-
Rev. 114	-	-	-
Rev. 115	-	-	-
Rev. 116	-	-	-
Rev. 117	-	-	-
Rev. 118	-	-	-
Rev. 119	-	-	-
Rev. 120	-	-	-
Rev. 121	-	-	-
Rev. 122	-	-	-
Rev. 123	-	-	-
Rev. 124	-	-	-
Rev. 125	-	-	-
Rev. 126	-	-	-
Rev. 127	-	-	-
Rev. 128	-	-	-
Rev. 129	-	-	-
Rev. 130	-	-	-
Rev. 131	-	-	-
Rev. 132	-	-	-
Rev. 133	-	-	-
Rev. 134	-	-	-
Rev. 135	-	-	-
Rev. 136	-	-	-
Rev. 137	-	-	-
Rev. 138	-	-	-
Rev. 139	-	-	-
Rev. 140	-	-	-
Rev. 141	-	-	-
Rev. 142	-	-	-
Rev. 143	-	-	-
Rev. 144	-	-	-
Rev. 145	-	-	-
Rev. 146	-	-	-
Rev. 147	-	-	-
Rev. 148	-	-	-
Rev. 149	-	-	-
Rev. 150	-	-	-
Rev. 151	-	-	-
Rev. 152	-	-	-
Rev. 153	-	-	-
Rev. 154	-	-	-
Rev. 155	-	-	-
Rev. 156	-	-	-
Rev. 157	-	-	-
Rev. 158	-	-	-
Rev. 159	-	-	-
Rev. 160	-	-	-
Rev. 161	-	-	-
Rev. 162	-	-	-
Rev. 163	-	-	-
Rev. 164	-	-	-
Rev. 165	-	-	-
Rev. 166	-	-	-
Rev. 167	-	-	-
Rev. 168	-	-	-
Rev. 169	-	-	-
Rev. 170	-	-	-
Rev. 171	-	-	-
Rev. 172	-	-	-
Rev. 173	-	-	-
Rev. 174	-	-	-
Rev. 175	-	-	-
Rev. 176	-	-	-
Rev. 177	-	-	-
Rev. 178	-	-	-
Rev. 179	-	-	-
Rev. 180	-	-	-
Rev. 181	-	-	-
Rev. 182	-	-	-
Rev. 183	-	-	-
Rev. 184	-	-	-
Rev. 185	-	-	-
Rev. 186	-	-	-
Rev. 187	-	-	-
Rev. 188	-	-	-
Rev. 189	-	-	-
Rev. 190	-	-	-
Rev. 191	-	-	-
Rev. 192	-	-	-
Rev. 193	-	-	-
Rev. 194	-	-	-
Rev. 195	-	-	-
Rev. 196	-	-	-
Rev. 197	-	-	-
Rev. 198	-	-	-
Rev. 199	-	-	-
Rev. 200	-	-	-
Rev. 201	-	-	-
Rev. 202	-	-	-
Rev. 203	-	-	-
Rev. 204	-	-	-
Rev. 205	-	-	-
Rev. 206	-	-	-
Rev. 207	-	-	-
Rev. 208	-	-	-
Rev. 209	-	-	-
Rev. 210	-	-	-
Rev. 211	-	-	-
Rev. 212	-	-	-
Rev. 213	-	-	-
Rev. 214	-	-	-
Rev. 215	-	-	-
Rev. 216	-	-	-
Rev. 217	-	-	-
Rev. 218	-	-	-
Rev. 219	-	-	-
Rev. 220	-	-	-
Rev. 221	-	-	-
Rev. 222	-	-	-
Rev. 223	-	-	-
Rev. 224	-	-	-
Rev. 225	-	-	-
Rev. 226	-	-	-
Rev. 227	-	-	-
Rev. 228	-	-	-
Rev. 229	-	-	-
Rev. 230	-	-	-
Rev. 231	-	-	-
Rev. 232	-	-	-
Rev. 233	-	-	-
Rev. 234	-	-	-
Rev. 235	-	-	-
Rev. 236	-	-	-
Rev. 237	-	-	-
Rev. 238	-	-	-
Rev. 239	-	-	-
Rev. 240	-	-	-
Rev. 241	-	-	-
Rev. 242	-	-	-
Rev. 243	-	-	-
Rev. 244	-	-	-
Rev. 245	-	-	-
Rev. 246	-	-	-
Rev. 247	-	-	-
Rev. 248	-	-	-
Rev. 249	-	-	-
Rev. 250	-	-	-
Rev. 251	-	-	-
Rev. 252	-	-	-
Rev. 253	-	-	-
Rev. 254	-	-	-
Rev. 255	-	-	-
Rev. 256	-	-	-
Rev. 257	-	-	-
Rev. 258	-	-	-
Rev. 259	-	-	-
Rev. 260	-	-	-
Rev. 261	-	-	-
Rev. 262	-	-	-
Rev. 263	-	-	-
Rev. 264	-	-	-
Rev. 265	-	-	-
Rev. 266	-	-	-
Rev. 267	-	-	-
Rev. 268	-	-	-
Rev. 269	-	-	-
Rev. 270	-	-	-
Rev. 271	-	-	-
Rev. 272	-	-	-
Rev. 273	-	-	-
Rev. 274	-	-	-
Rev. 275	-	-	-
Rev. 276	-	-	-
Rev. 277	-	-	-
Rev. 278	-	-	-
Rev. 279	-	-	-
Rev. 280	-	-	-
Rev. 281	-	-	-
Rev. 282	-	-	-
Rev. 283	-	-	-
Rev. 284	-	-	-
Rev. 285	-	-	-
Rev. 286	-	-	-
Rev. 287	-	-	-
Rev. 288	-	-	-
Rev. 289	-	-	-
Rev. 290	-	-	-
Rev. 291	-	-	-
Rev. 292	-	-	-
Rev. 293	-	-	-
Rev. 294	-	-	-
Rev. 295	-	-	-
Rev. 296	-	-	-
Rev. 297	-	-	-
Rev. 298	-	-	-
Rev. 299	-	-	-
Rev. 300	-	-	-
Rev. 301	-	-	-
Rev. 302	-	-	-
Rev. 303	-	-	-
Rev. 304	-	-	-
Rev. 305	-	-	-
Rev. 306	-	-	-
Rev. 307	-	-	-
Rev. 308	-	-	-
Rev. 309	-	-	-
Rev. 310	-	-	-
Rev. 311	-	-	-
Rev. 312	-	-	-
Rev. 313	-	-	-
Rev. 314	-	-	-
Rev. 315	-	-	-
Rev. 316	-	-	-
Rev. 317	-	-	-
Rev. 318	-	-	-
Rev. 319	-	-	-
Rev. 320	-	-	-
Rev. 321	-	-	-
Rev. 322	-	-	-
Rev. 323	-	-	-
Rev. 324	-	-	

E-4



Ny fasade mot øst

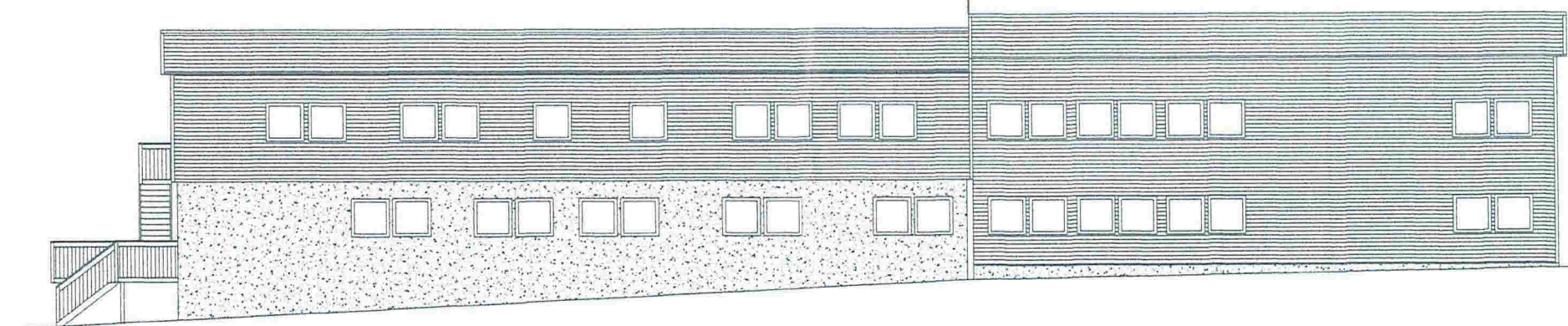


Eksisterende fasade mot øst

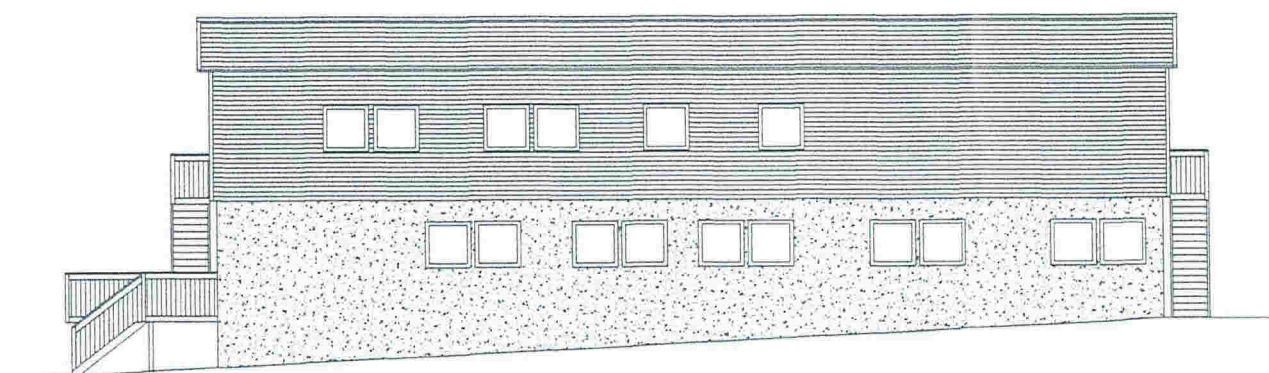
Revisering	-	-	-
Prosjekt	Slip	Blm	
Nordhord. bibelsenter		Mål	1:200(A4)
Fasade mot ØST		Tegn	ØM
Gnr:137 Br.nr:693		Kont	
		Dato	16.09.15
		Prosj.nr.-Tegn.nr.	XXX-XXX
		Blm	-

E-5

Eksisterende bygg | Tilbygg



Ny fasade mot sør

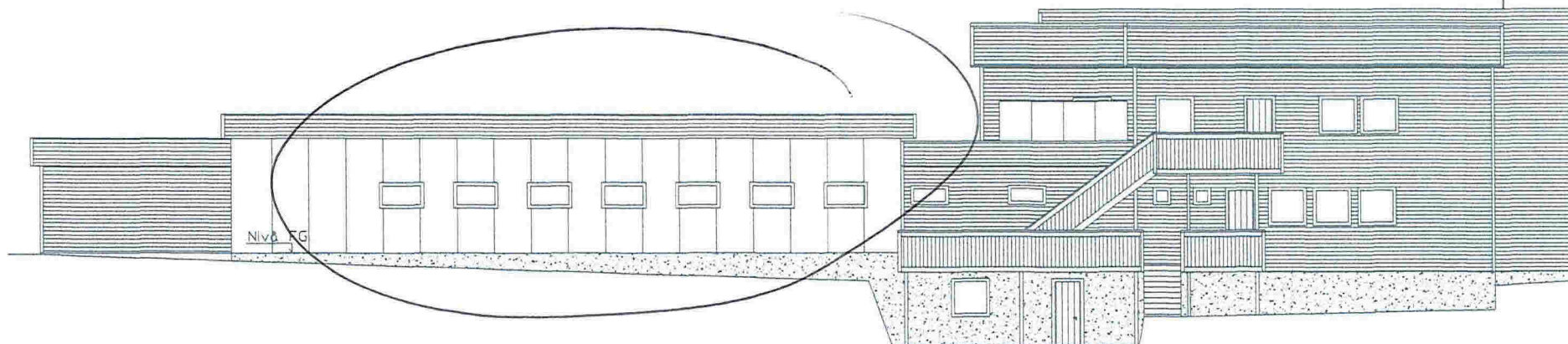


Eksisterende fasade mot sør

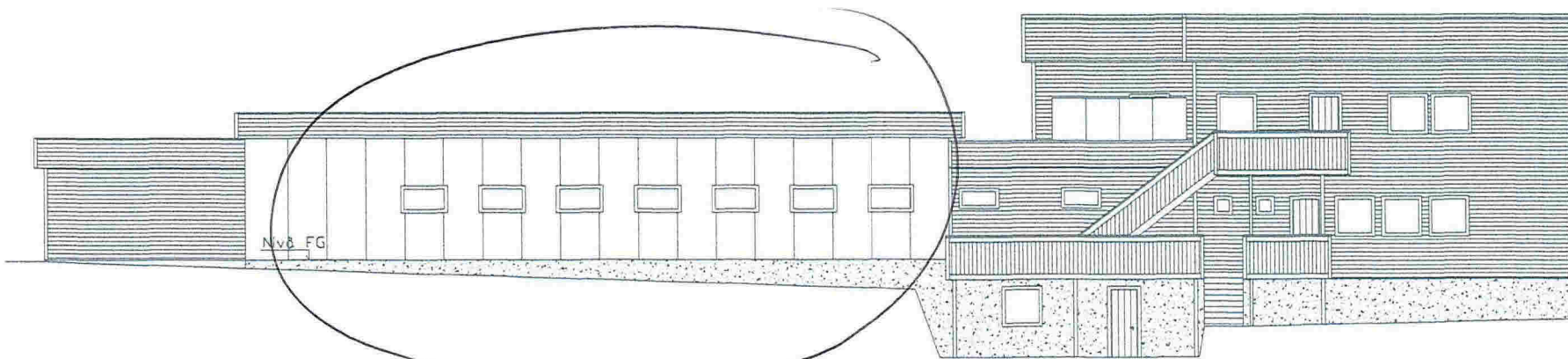
Revidering	-	-	-
Prosjekt	Stip	Rev.	
Nordhord. bibelsenter	Mål	1:200(A4)	
Fasade mot SØR	Type	ØM	
	Kont		
	Dato	14.09.15	
G.nr:137	Br.nr:693	Prosj.nr - tegn.nr.	Rev
		XXX-XXX	-

E-6

Eksisterende bygg | Tilbygg



Ny fasade mot vest

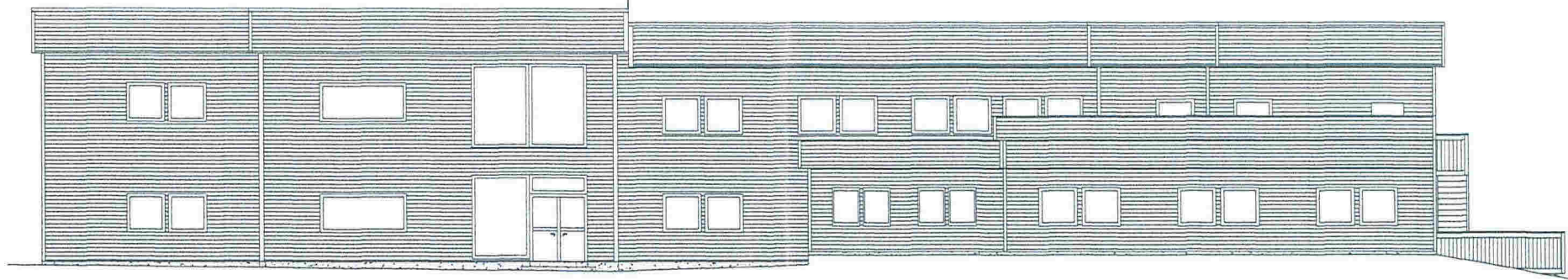


Eksisterende fasade mot vest

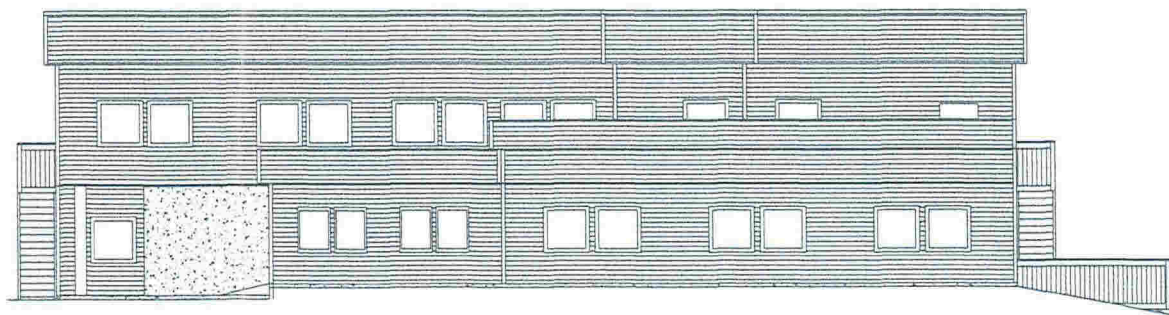
Revidering	-	-	-
Prosjekt	Sim		Rev.
Nordhord. bibelsenter	Skil	1:200(A4)	
Tegningstittel	Tegn	BM	
Fasade mot VEST	Kont		
	Dato	14.09.15	
G.nr:137	Br.nr:693	Prosj.nr - Teg.nr.	Rev.
		XXX-XXX	-

E-7

Tilbygg | Eksisterende bygg



Ny fasade mot nord



Eksisterende fasade mot nord

Revisering	Sign	Rev.
Prosjekt	MS	1:200(A4)
Nordhord. bibelsenter	Type	ØM
Tegningstid	Kont	
Fasade mot NORD	Dato	14.09.15
Gnr:137	Bnr:693	Prosj.nr - tegn.nr. XXX-XXX
		Rev.