



Hordaland Fylkeskommune Samferdselsavdelinga  
PB 7900

5020 BERGEN

Referanser:  
Dykkar:  
Vår: 15/3207 - 15/36218

Saksbehandlar:  
Tove Mette Arnø Fyllingen  
ftm@lindas.kommune.no

Dato:  
27.11.2015

## Høring av framlegg til planprogram - Regional transportplan Hordaland 2018-2029

Vedlagt følgjer høyringsuttale frå Lindås kommunestyre.

Med helsing  
Tove Mette Arnø Fyllingen  
avdelingsleiar

*Dokumentet er signert elektronisk.*



Andre mottakarar:

Hordaland Fylkeskommune Samferdselsavdelinga  
Hogne Haugsdal

# SAKSPAPIR

Saksnr	Utval	Type	Dato
110/15	Kommunestyret	PS	26.11.2015

Saksbehandlar	ArkivsakID
Arne Eikefet	15/3207

## **Planprogram for utarbeiding av regional transportplan for Hordaland 2018 - 2029. Høyringsframlegg.**

### **Rådmannen sitt framlegg til vedtak**

Planframlegget inneheld i hovudsak dei tema som er dekkande for planprosessar som tek opp i seg utfordringane i Lindås kommune.

Unntak herfrå er

- prosessar som omhandlar inndeling av vegnettet i riksveg, overordna fylkesvegnett og øvrig vegnett
- moglege konsekvensar av retningsliner i RTP vedr kommunal næringsutvikling, bustadbygging og arealutvikling slik at det frå lokalpolitisk hald kan takast atterhald om juridisk oppbinding her ved handsaming av endelig RTP.

Lindås kommune ber om at desse tema vert innbakt i det endelege planprogrammet.

### **Kommunestyret - 110/15**

#### **KO - behandling:**

#### **Fellesframlegg:**

Lindås kommune sluttar seg til regionrådet sin uttale til planprogram RTP, ds.24.11.2015, med fylgjande tillegg:

2.2.2. verknad plan: ordet "motsegn" vert endra til "merknad".

5.1.1. Overordna fylkesvegnett

Nytt punkt under: utgreiingsbehov

Utgreie muligheter og konsekvensar ved mogleg omlegging av E39 gjennom Knarvik sentrum med trasse til Isdalstø og ny akse til Gjervik/Eikanger området. Også med tanke på regionsenter utvikling av Knarvik.

5.1.5. Tunnelar

Nytt punkt under: utgreiingsbehov

utgreie/kartlegge behov for opprusting av tunnelar, på strekninga Knarvik-Mongstad FV 57, til ein standard som tilfredstillar tunnelar på Europa/riksvegsnettet. For å forbereda endring av FV57 til Riksveg.

5.2. Pendlerrutebuss på tilpassast nærings- og bustadsområder i regionen.

- utgreie behov for natt/helgetilbod i sentrumsnære områder i regionssentra i samarbeid med kommunane.

- ringbussordningar i regionssentra.

Framlegget vart samrøystes vedteke.

#### **KO - vedtak:**

Lindås kommune sluttar seg til regionrådet sin uttale til planprogram RTP, ds.24.11.2015, med fylgjande tillegg:

2.2.2. verknad plan: ordet "motsegn" vert endra til "merknad".

5.1.1. Overordna fylkesvegnett

Nytt punkt under: utgreiingsbehov

Utgreie muligheter og konsekvensar ved mogleg omlegging av E39 gjennom Knarvik sentrum med trasse til Isdalstø og ny akse til Gjervik/Eikanger området. Også med tanke på regionsenter utvikling av Knarvik.

5.1.5. Tunnelar

Nytt punkt under: utgreiingsbehov

utgreie/kartlegge behov for opprusting av tunnelar, på strekninga Knarvik-Mongstad FV 57, til ein standard som tilfredstillar tunnelar på Europa/riksvegsnettet. For å forbereda endring av FV57 til Riksveg.

5.2. Pendlerrutebuss på tilpassast nærings- og bustadsområder i regionen.

- utgreie behov for natt/helgetilbod i sentrumsnære områder i regionssentra i samarbeid med kommunane.

- ringbussordningar i regionssentra.

**Saksopplysningar:**

Saka skal avgjerast i Kommunestyret

**Saksdokument ikkje vedlagt**

<http://www.hordaland.no/Hordaland-fylkeskommune/Samferdsel/Transportplanlegging/Regional-transportplan/rtp hoyring/>

Planframlegget finn ein på Hordaland Fylkeskommune sine nettsider, under samferdsle, eller direkte:

[http://www.hordaland.no/PageFiles/62610/H%c3%b8yringsframlegg\\_rev.aug2015\\_komplett.pdf](http://www.hordaland.no/PageFiles/62610/H%c3%b8yringsframlegg_rev.aug2015_komplett.pdf)

**Bakgrunn**

Fylkestinget i Hordaland har vedteke at det skal utarbeidast regional transportplan (RTP) for fylket og at denne skal rullerast kvart 4. år. Første RTP vart laga i 2012.

På bakgrunn av definerte mål, utfordringar og behov skal denne omhandle heile transportsystemet i fylket, inkludert transportformer der ansvar og verkemidlar ligg til andre forvaltningsnivå enn det fylkeskommunale.

Plan- og bygningslova krev at i forkant av alle regionale planar skal utarbeidast eit planprogram. Dette planprogrammet skal omtale formål, avgrensing, organisering og prosessar mot endeleg vedtak av planen, samt gjere greie for sikring av medverknad i planprosessen. Planprogrammet skal høyrast og vedtakast politisk.

Denne saka gjeld lokal høyring og politisk handsaming i Lindås før den politiske handsaminga i Fylkestinget.

RTP skal vera ein regional langsiktig strategiplan for transportsektoren i Hordaland.

RTP skal formulere mål, strategiar og retningslinjer for ulike tema innanfor transportsystemet i fylket.

Avhengig av tema vil planen påverke ulike prosessar og nivå i forvaltninga.

For tema innanfor fylkeskommunen sitt ansvarsområde vil strategiane og retningslinjene verte fylgt opp gjennom handlingsprogram og budsjettvedtak som peiker mot konkrete prosjekt og løyving av midlar over fylkeskommunale budsjett.

Planen skal og leggjast til grunn for statlege prosessar og kommunal arealplanlegging.

RTP er underlagt og avhengig av ei rekkje andre planer og rammer:

**Nasjonale rammer for RTP**

- *Nasjonal transportplan 2014 – 2023*
- Klimaforliket (2008 og 2012) med forpliktande mål og tiltak for norsk klimapolitikk
- Statens vegvesen sitt handlingsprogram 2014 - 2017 (2023)
- Jernbaneløysa sitt handlingsprogram 2014 - 2017 (2023)
- Kystverket sitt handlingsprogram 2014 - 2017 (2023)
- Nasjonal havnestrategi (2015)
- Strategi for norsk luftfart, Samferdselsdepartementet 2008

- Nasjonal tiltaksplan for trafiksikkerhet på vei 2014 – 2017
- Statleg planretningsline for samordna bustad-, areal- og transportplanlegging
- Rikspolitiske retningsliner for å styrke barn og unges interesser i planlegging

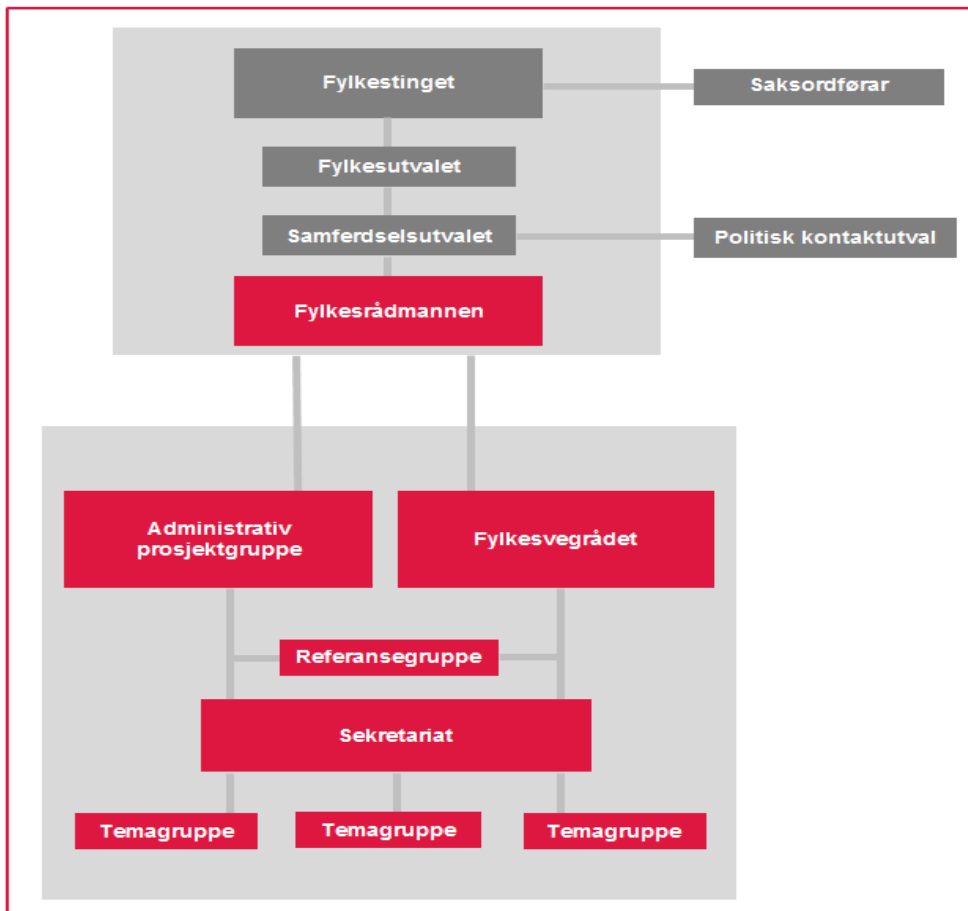
#### **Regionalpolitiske rammer for RTP:**

- Regional planstrategi for Hordaland 2012-2016
- Regional transportplan for Hordaland 2013-2024
- Klimaplan for Hordaland 2014-2030
- Fylkesdelplan - Deltaking for alle – Universell utforming 2006-2009
- Regional plan for Hardangervidda 2011-2025
- Regional plan for attraktive senter – senterstruktur, tenester og handel
- Handlingsplan for trafiksikring i Hordaland 2014- 2017
- Regional plan for areal og transport på Haugalandet
- Regional plan for folkehelse – fleire gode leveår for alle 2014-2025
- Regional areal- og transportplan for Bergensområdet (vedtak 2015)

#### **Andre regionale og kommunale utgreiingar eller prosessar:**

- Masterplan Bergen lufthavn Flesland 2014-2021
- KVVU for transportsystemet i Bergensområdet
- KVVU for E 39 Aksdal – Bergen
- Mogleighetsstudie for fylkesvegsamband knytt til ny E39 mellom Bergen og fylkesgrense Rogaland
- KVVU Voss-Arna (konseptvalutgreiing for transportløysing veg/bane)
- KVVU for nytt logistikknutepunkt i Bergensregionen
- FylkesROS Hordaland 2015
- Forum nye Bergensbanen, handlingsplan
- Transport ROS 2010
- Reisevaneundersøkelse for Bergensområdet 2013
- Den nasjonale reisevaneundersøkelsen 2013/2014
- Varestrømsanalyse for Bergensregionen 2013
- Kollektivstrategi for Hordaland, utvikling fram mot 2030
- Strategi for innfartsparkering (2015)
- Prosess knytt til etablering av bymiljøavtale for Bergen
- Prosess knytt til kommunereforma

#### **Organisering av planarbeidet**



### Administrativ prosjektgruppe

Ved utarbeiding av planframlegget vil ein oppnemne ei administrativ prosjektgruppe med same oppbygging som under utarbeiding av planprogrammet.

Den administrative prosjektgruppa skal koordinere det faglege arbeidet samt invitere til og delta i ulike arrangement som skal sikre medverknad.

Gruppa vert leia av fylkesdirektør samferdsel og vil elles bestå av ein representant frå kvar av dei statlege transportetatane og representantar frå kommunane i fylket.

### Vurdering

Planprogrammet syner at dette er ein omfattande planprosess mot ein vidtfemnande plan med mange eksterne rammer. Den skal ende opp i ein RTP som formulerer mål strategiar og retningslinjer for ulike tema innanfor transportsystemet i fylket. Sjølv om slike retningslinjer ikkje blir rettsleg bindande, vil fylkeskommunen kunne fremja motsegn der det er relevant, ved til dømes arealplanlegging i kommunen. Klargjering av konsekvensene av slike retningslinjer vedr kommunal næringsutvikling, bustadbygging og arealutvikling bør vere eit eige tema i planprosessen slik at det frå lokalpolitisk hald kan takast atterhald om juridisk oppbinding her ved handsaming av endelig RTP.

I vurderinga vidare er det lista opp ein del konkrete problemstillingar i Lindås og i kva grad dette som generelt tema eller planprosess inngår i teksten i planframlegget, her vist i skravur.

### Endring i inndeling riksveg, overordna fylkeskommunale vegar og øvrige fylkeskommunale vegar

Temaet som mellom anna gjeld FV57, er ikkje omtala i planframlegget.

### **Punktvis utbetringar av fylkesveggar i Lindås**

- Fylkesveggar som ikkje inngår i det overordna vegnettet skal utviklast med særleg fokus på å stogga vedlikehaldsetterslep. Det vert lagt opp til punktvis utbetringar særleg retta mot trafikktryggleik og skredsikring.

### **Vedlikehald av fylkesvegane i Lindås**

- Innanfor årlege løyvingar til vedlikehald og standardheving skal det vurderast å etablera ein eigna fordelingsmodell til fordeling av midlar mellom overordna og øvrig vegnett.

### **Standardkrav ved punktvis utbetringar i Lindås**

- Regional transportplan må avklåre handlingsrom i høve til vegnormalane når det gjeld kva standard som skal leggest til grunn for den einskilde vegstrekning.

### **Fylkesveg som omkjøring Lindås – Bergen**

- Kartlegge konsekvensar ved at delar av fylkesvegnettet vert nytta som omkøyringsveg for riksvegnettet.

### **Kollektivtrafikk Bergen – Knarvik**

- Det visast til Regional areal - og transportplan for Bergensområdet.

### **Kollektivtrafikk Knarvik og utover i Lindås**

- Det visast til Regional areal og transportplan for Bergensområdet.

### **Terminalstruktur Knarvik**

- Gjennomgang av terminalstrukturen og framlegg til oppgradering/ nybygging av terminalar og haldeplassar i tettstadene.

### **Utvikling av snøggåten Lindås - Bergen**

Omtala i Regional areal - og transportplan for Bergensområdet, ref førre kommunestyremøte.

### **Innfartsparkering Knarvik**

- Strategi for innfartsparkering vart vedteke i fylkestinget 11. mars 2015.

### **Sykkelparkering Knarvik**

- Innfartsparkeringsstrategien omtalar også sykkelparkering, og viser til at Klimaplan for Hordaland 2014 – 2030 har eit strategimål om at det skal etablerast innfartsparkering med sykkelparkering ved større trafikknutepunkt utanfor sentrale delar av Bergen.

Det føreligg i mindre grad planar for sykkelparkering i knutepunkt utanfor Bergen.

Planframlegget inneheld i hovudsak dei tema som er dekkande for planprosessar som tek opp i seg utfordringane i Lindås kommune.

Unnatak herfrå er

- prosessar som omhandlar inndeling av vegnettet i riksveg, overordna fylkesvegnett og øvrig vegnett
- moglege konsekvenser av retningslinjer i RTP vedr kommunal næringsutvikling, bustadbygging og arealutvikling slik at det frå lokalpolitisk hald kan takast atterhald om juridisk oppbinding her ved handsaming av endelig RTP.



