

Gnr. 188 bnr. 404

Representasjonspunkt X= 283508 Y=-42203

Koordinatystem: NGO akse I

Kartblad AG 60-1-60

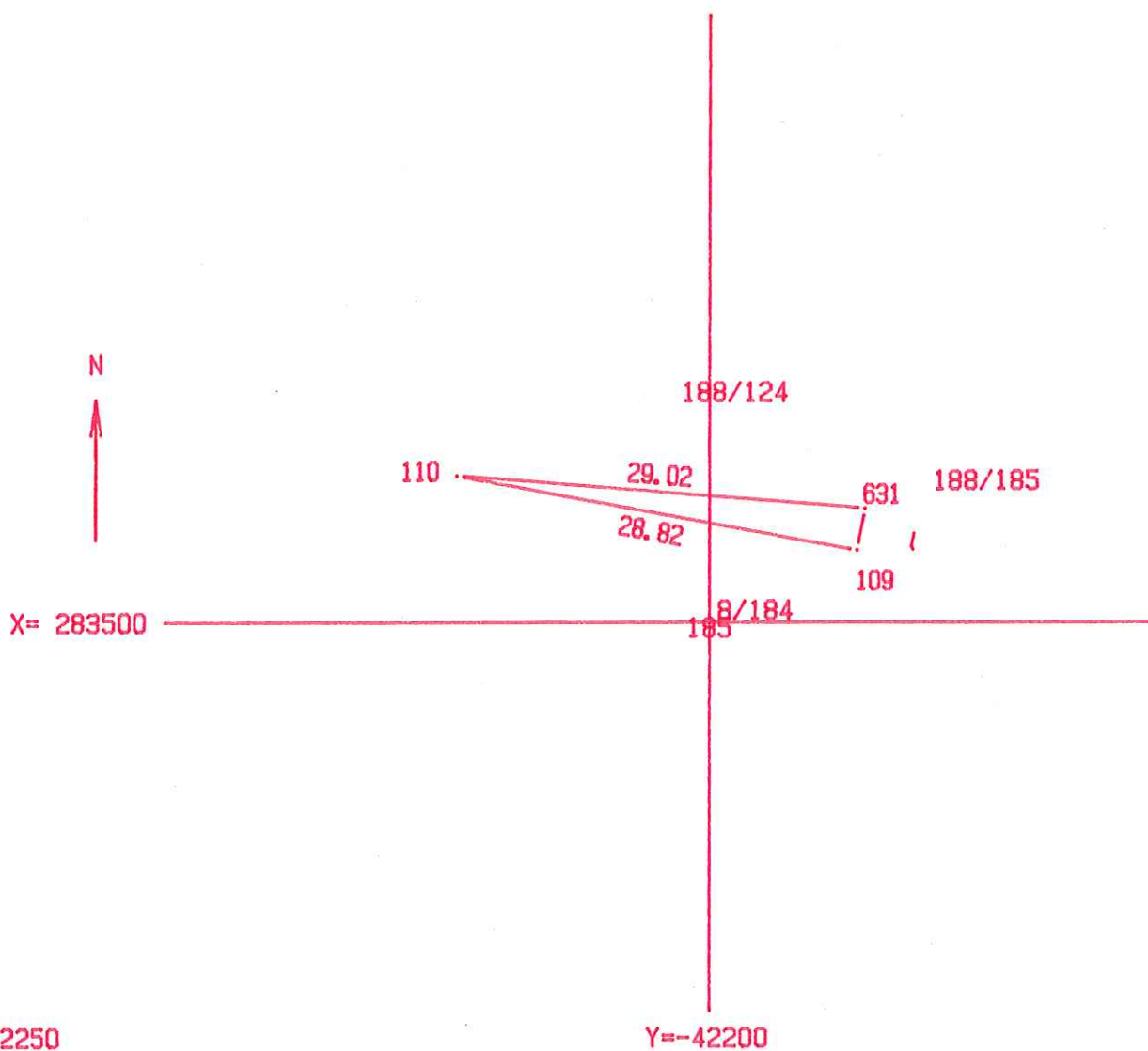
Målestokk 1:500

Areal 43.2 m<sup>2</sup>

Punkt	X	Y	Merking	Lengde
110	283510.31	-42217.91	kryss i fjell	29.02
631	283508.00	-42188.98	godkjent fjellbolt	3.00
109	283505.06	-42189.57	kametall	28.82

K

*Frådelt 188/124*



Adresse/Bruksnamn Knavite Felt B.		Gnr - Bnr - Festenr. 188-124
Forretninga gjeld Grensegjerding		Parsellnemning
Rekvirent Lindis kommune		Rekvisjonsdato 23.10.1981
Inngår det fleire bruksnummer i forretninga. Nei ja.	Er bruksnummeret delt i fleire parsellar (teigar) Nei	
Styrar for forretninga Olav Rylland	Varslingsmåte (til partane) Muntlig	
Heimelshavar Lindis kommune	Adresse 5700 Isdalsfj.	
Kjøpar/festar Baukklaget, Knavite I	Adresse 5700 Isdalsfj.	
Forretninga halden - (vekedag, dato, kl.)		Stad

PARTAR			FRAMMØTE (KVITTERING)
Gnr - Bnr - Festenr	Partstilling	Namn	
	Rekvisit	Lindis kommune / Kvidan	
	Kjøpar	Baukklaget, Knavite I	
	Wabe.	W. Varden	Olav Rylland

<input type="checkbox"/> Godkjend av bygningsrådet	<input type="checkbox"/> Godkjend etter delegasjonsinstruks	Dato	Sak
--	---	------	-----

Fråsegner som skal leggjast fram

Servituttar som kviler på arealet forretninga gjeld

Dokument som er lagt fram (Mellombels forretning, dokumentasjon av fullmakter o l)

Avtalar som er gjorde, kort grenseskildring, grensemerking (gammal og ny) o s v

Grunn for den nye parsellen er som vist på skisse

I samsvar med delingslova § 1-6 kan forretninga påklagast til fylkesmannen.

Eg sannar at protokollen er i samsvar med gjennomføringa av forretninga og dei faktiske tilhøva i marka. Innhaldet av protokollen er gjord kjent for alle framømte.

Knavite

15-12-82

Olav Rylland

Underkrift av styrran

Stad

Kommunalforvaltninga - Oppmålingsteknisk blankett utarbeidd av Norske Kommuners Sentralforbund

Gnr. 188 bnr. 405

Representasjonspunkt X= 283504 Y=-42178

Koordinatsystem: NGO akse I

Kartblad AG 60-1-60

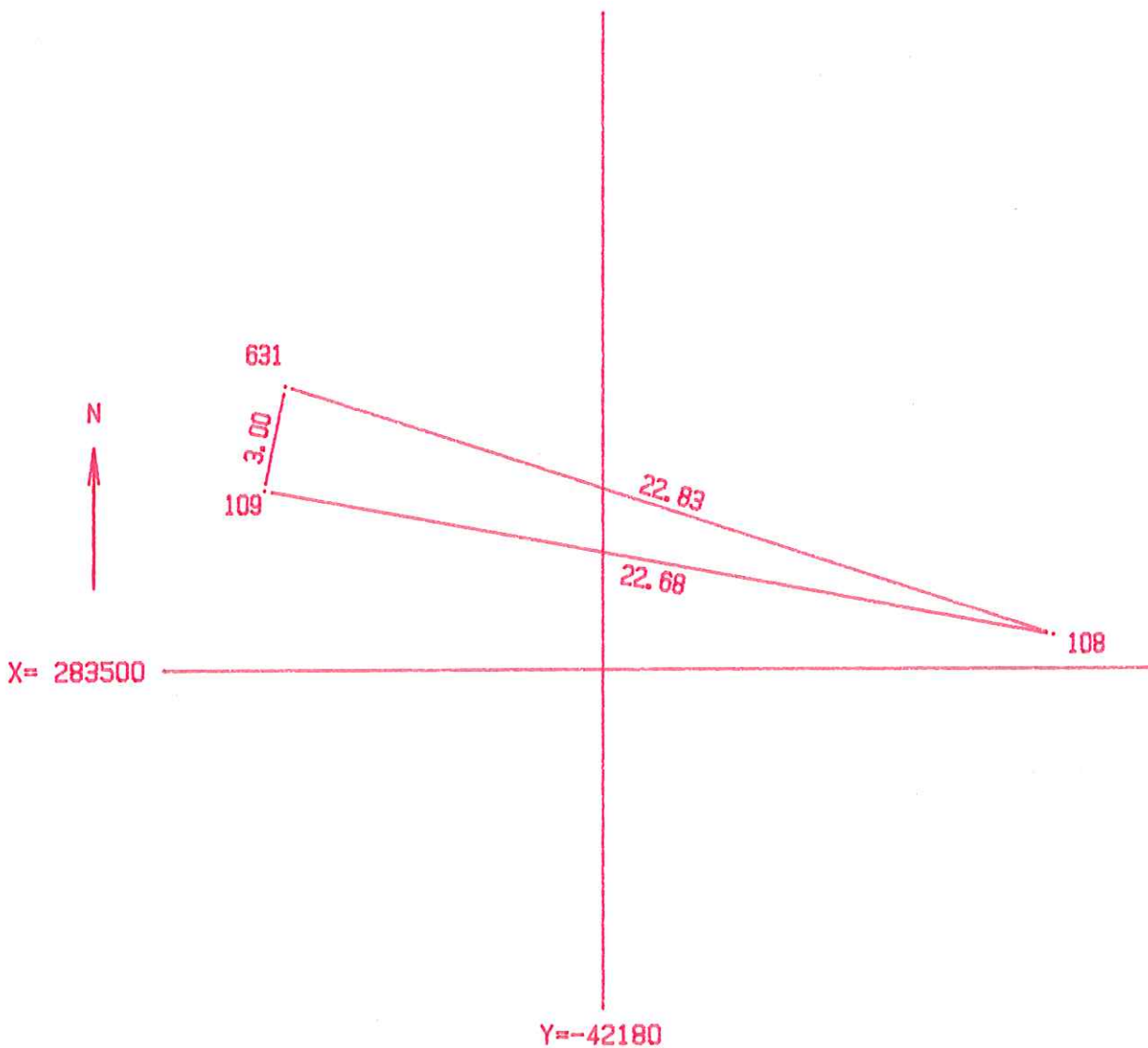
Målestokk 1:200

Areál 34.0 m<sup>2</sup>

Punkt	X	Y	Merking
109	283505.06	-42189.57	kametaill
631	283508.00	-42188.98	godkjent fjøllbolt
108	283500.95	-42167.27	godkjent fjøllbolt

K

*Frå delt fra <sup>188</sup>/185*



Adresse/Bruksnamn Knavik, Felt B.		Gnr - Bnr - Festenr. 188-185
Forretninga gjeld Grensejustering		Parsellnemning
Rekvirent Martin Varden		Rekvisisjonsdato 23-10-1981
Inngår det fleire bruksnummer i forretninga. Nei	Er bruksnummeret delt i fleire parsellar (teigar) Nei	
Styrar for forretninga Einar Rydland	Varslingsmåte (til partane) Muntlig	
Heimelshavar Martin Varden	Adresse 5100 Isdalstøt	
Kjøpar/festar Burettslaget, Knavik I	Adresse 5100 Isdalstøt	
Forretninga halden - (vøkedag, dato, kl.)		Stad

PARTAR			FRAMMØTE (KVITTERING)
Gnr - Bnr - Festenr	Partstilling	Namn	
188-185	Rekvirent	Martin Varden	Martin Varden
	Kjøpar	Burettslaget, Knavik I	
188-124	Nabo	Lindås kommune / Råda	

<input type="checkbox"/> Godkjend av bygningsrådet	<input type="checkbox"/> Godkjend etter delegasjonsinstruks	Dato	Sak
--	---	------	-----

Fråsegner som skal leggjast fram

Servituttar som kviler på arealet forretninga gjeld

Dokument som er lagt fram (Mellombels forretning, dokumentasjon av fullmakter o l)

Avtalar som er gjorde, kort grenseskiildring, grensemerking (gammal og ny) o s v

Grensene for parsellen er som vist på skisse

I samsvar med delingslova § 1-6 kan forretninga påklagast til fylkesmannen.

Eg sannar at protokollen er i samsvar med gjennomføringa av forretninga og dei faktiske tilhøva i marka. Innhaldet av protokollen er gjord kjent for alle frammøtte.

Knavik

15-12-1982

Einar Rydland

Stad

Underskrift av styraren



LINDÅS KOMMUNE  
RÅDMANNEN  
5100 ISDALSTØ  
TLF. 350555

BRL Knarvik I  
v/ Martin Varden  
5100 ISDALSTØ

SØKNAD OM KJØP AV TILLEGGSAREAL


Kommunestyret handsama saka i møte 18. desember 1980,  
sak nr. 223, og gjorde då fylgjande vedtak:

"Burettslaget Knarvik I får kjøpt tilleggsareal frå gnr.  
188, bnr. 124 og 185 med til saman 90 m2.

Kjøpesummen vert sett til kr. 500,-, som vert å tilføra  
kapitalfondet."

Kopi til kommunekasse og revisjon.

LINDÅS KOMMUNE, RÅDMANNEN, 5. januar 1980

  
Alf Eng Markussen  
rådmann

629/81

HANDSAMADEN  
1. DES. 1981  
LINDAS BYGNINGSKÅB

23/10  
188/276  
188/258  
188/263  
188/265  
188/262  
188/71  
188/94  
188/51  
188/70  
188/68  
188/76  
188/177  
188/178  
188/163  
188/164  
188/165  
188/166  
188/167  
188/168  
188/169  
188/170  
188/171  
188/172  
188/173  
188/174  
188/175  
188/176  
188/177  
188/178  
188/179  
188/180  
188/181  
188/182  
188/183  
188/184  
188/185  
188/186  
188/187  
188/188  
188/189  
188/190  
188/191  
188/192  
188/193  
188/194  
188/195  
188/196  
188/197  
188/198  
188/199  
188/200  
188/201  
188/202  
188/203  
188/204  
188/205  
188/206  
188/207  
188/208  
188/209  
188/210  
188/211  
188/212  
188/213  
188/214  
188/215  
188/216  
188/217  
188/218  
188/219  
188/220  
188/221  
188/222  
188/223  
188/224  
188/225  
188/226  
188/227  
188/228  
188/229  
188/230  
188/231  
188/232  
188/233  
188/234  
188/235  
188/236  
188/237  
188/238  
188/239  
188/240  
188/241  
188/242  
188/243  
188/244  
188/245  
188/246  
188/247  
188/248  
188/249  
188/250  
188/251  
188/252  
188/253  
188/254  
188/255  
188/256  
188/257  
188/258  
188/259  
188/260  
188/261  
188/262  
188/263  
188/264  
188/265  
188/266  
188/267  
188/268  
188/269  
188/270  
188/271  
188/272  
188/273  
188/274  
188/275  
188/276  
188/277  
188/278  
188/279  
188/280  
188/281  
188/282  
188/283  
188/284  
188/285  
188/286  
188/287  
188/288  
188/289  
188/290  
188/291  
188/292  
188/293  
188/294  
188/295  
188/296  
188/297  
188/298  
188/299  
188/300  
188/301  
188/302  
188/303  
188/304  
188/305  
188/306  
188/307  
188/308  
188/309  
188/310  
188/311  
188/312  
188/313  
188/314  
188/315  
188/316  
188/317  
188/318  
188/319  
188/320  
188/321  
188/322  
188/323  
188/324  
188/325  
188/326  
188/327  
188/328  
188/329  
188/330  
188/331  
188/332  
188/333  
188/334  
188/335  
188/336  
188/337  
188/338  
188/339  
188/340  
188/341  
188/342  
188/343  
188/344  
188/345  
188/346  
188/347  
188/348  
188/349  
188/350  
188/351  
188/352  
188/353  
188/354  
188/355  
188/356  
188/357  
188/358  
188/359  
188/360  
188/361  
188/362  
188/363  
188/364  
188/365  
188/366  
188/367  
188/368  
188/369  
188/370  
188/371  
188/372  
188/373  
188/374  
188/375  
188/376  
188/377  
188/378  
188/379  
188/380  
188/381  
188/382  
188/383  
188/384  
188/385  
188/386  
188/387  
188/388  
188/389  
188/390  
188/391  
188/392  
188/393  
188/394  
188/395  
188/396  
188/397  
188/398  
188/399  
188/400  
188/401  
188/402  
188/403  
188/404  
188/405  
188/406  
188/407  
188/408  
188/409  
188/410  
188/411  
188/412  
188/413  
188/414  
188/415  
188/416  
188/417  
188/418  
188/419  
188/420  
188/421  
188/422  
188/423  
188/424  
188/425  
188/426  
188/427  
188/428  
188/429  
188/430  
188/431  
188/432  
188/433  
188/434  
188/435  
188/436  
188/437  
188/438  
188/439  
188/440  
188/441  
188/442  
188/443  
188/444  
188/445  
188/446  
188/447  
188/448  
188/449  
188/450  
188/451  
188/452  
188/453  
188/454  
188/455  
188/456  
188/457  
188/458  
188/459  
188/460  
188/461  
188/462  
188/463  
188/464  
188/465  
188/466  
188/467  
188/468  
188/469  
188/470  
188/471  
188/472  
188/473  
188/474  
188/475  
188/476  
188/477  
188/478  
188/479  
188/480  
188/481  
188/482  
188/483  
188/484  
188/485  
188/486  
188/487  
188/488  
188/489  
188/490  
188/491  
188/492  
188/493  
188/494  
188/495  
188/496  
188/497  
188/498  
188/499  
188/500

Haugvegen 103

188/176  
188/177  
188/178  
188/179  
188/180  
188/181  
188/182  
188/183  
188/184  
188/185  
188/186  
188/187  
188/188  
188/189  
188/190  
188/191  
188/192  
188/193  
188/194  
188/195  
188/196  
188/197  
188/198  
188/199  
188/200  
188/201  
188/202  
188/203  
188/204  
188/205  
188/206  
188/207  
188/208  
188/209  
188/210  
188/211  
188/212  
188/213  
188/214  
188/215  
188/216  
188/217  
188/218  
188/219  
188/220  
188/221  
188/222  
188/223  
188/224  
188/225  
188/226  
188/227  
188/228  
188/229  
188/230  
188/231  
188/232  
188/233  
188/234  
188/235  
188/236  
188/237  
188/238  
188/239  
188/240  
188/241  
188/242  
188/243  
188/244  
188/245  
188/246  
188/247  
188/248  
188/249  
188/250  
188/251  
188/252  
188/253  
188/254  
188/255  
188/256  
188/257  
188/258  
188/259  
188/260  
188/261  
188/262  
188/263  
188/264  
188/265  
188/266  
188/267  
188/268  
188/269  
188/270  
188/271  
188/272  
188/273  
188/274  
188/275  
188/276  
188/277  
188/278  
188/279  
188/280  
188/281  
188/282  
188/283  
188/284  
188/285  
188/286  
188/287  
188/288  
188/289  
188/290  
188/291  
188/292  
188/293  
188/294  
188/295  
188/296  
188/297  
188/298  
188/299  
188/300  
188/301  
188/302  
188/303  
188/304  
188/305  
188/306  
188/307  
188/308  
188/309  
188/310  
188/311  
188/312  
188/313  
188/314  
188/315  
188/316  
188/317  
188/318  
188/319  
188/320  
188/321  
188/322  
188/323  
188/324  
188/325  
188/326  
188/327  
188/328  
188/329  
188/330  
188/331  
188/332  
188/333  
188/334  
188/335  
188/336  
188/337  
188/338  
188/339  
188/340  
188/341  
188/342  
188/343  
188/344  
188/345  
188/346  
188/347  
188/348  
188/349  
188/350  
188/351  
188/352  
188/353  
188/354  
188/355  
188/356  
188/357  
188/358  
188/359  
188/360  
188/361  
188/362  
188/363  
188/364  
188/365  
188/366  
188/367  
188/368  
188/369  
188/370  
188/371  
188/372  
188/373  
188/374  
188/375  
188/376  
188/377  
188/378  
188/379  
188/380  
188/381  
188/382  
188/383  
188/384  
188/385  
188/386  
188/387  
188/388  
188/389  
188/390  
188/391  
188/392  
188/393  
188/394  
188/395  
188/396  
188/397  
188/398  
188/399  
188/400  
188/401  
188/402  
188/403  
188/404  
188/405  
188/406  
188/407  
188/408  
188/409  
188/410  
188/411  
188/412  
188/413  
188/414  
188/415  
188/416  
188/417  
188/418  
188/419  
188/420  
188/421  
188/422  
188/423  
188/424  
188/425  
188/426  
188/427  
188/428  
188/429  
188/430  
188/431  
188/432  
188/433  
188/434  
188/435  
188/436  
188/437  
188/438  
188/439  
188/440  
188/441  
188/442  
188/443  
188/444  
188/445  
188/446  
188/447  
188/448  
188/449  
188/450  
188/451  
188/452  
188/453  
188/454  
188/455  
188/456  
188/457  
188/458  
188/459  
188/460  
188/461  
188/462  
188/463  
188/464  
188/465  
188/466  
188/467  
188/468  
188/469  
188/470  
188/471  
188/472  
188/473  
188/474  
188/475  
188/476  
188/477  
188/478  
188/479  
188/480  
188/481  
188/482  
188/483  
188/484  
188/485  
188/486  
188/487  
188/488  
188/489  
188/490  
188/491  
188/492  
188/493  
188/494  
188/495  
188/496  
188/497  
188/498  
188/499  
188/500



132  
22611