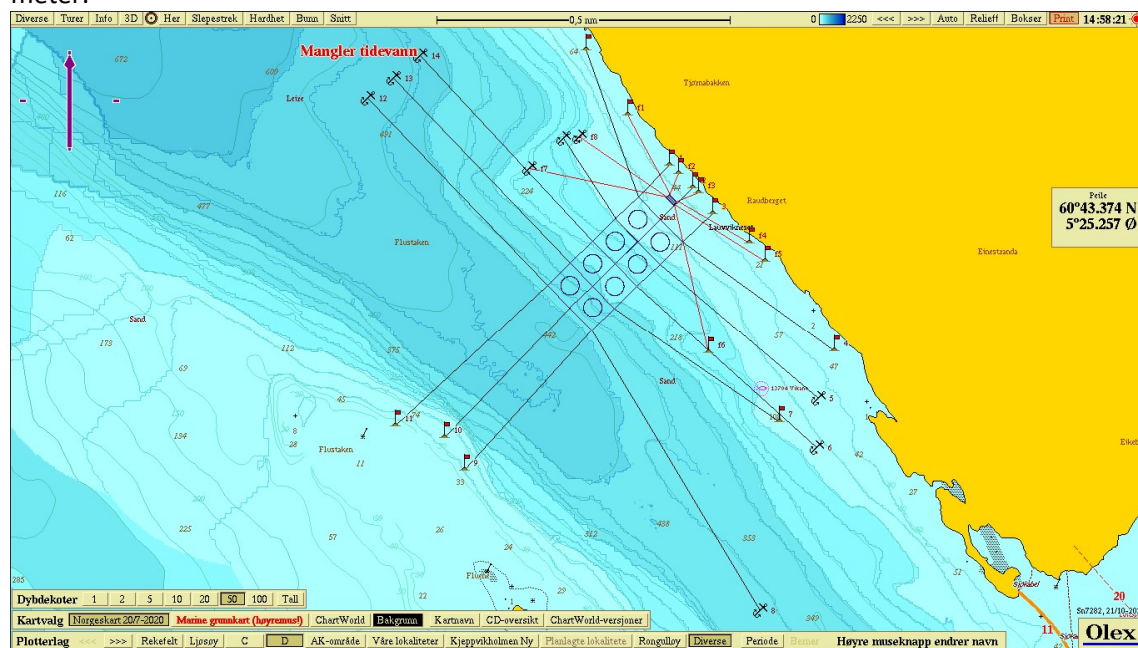
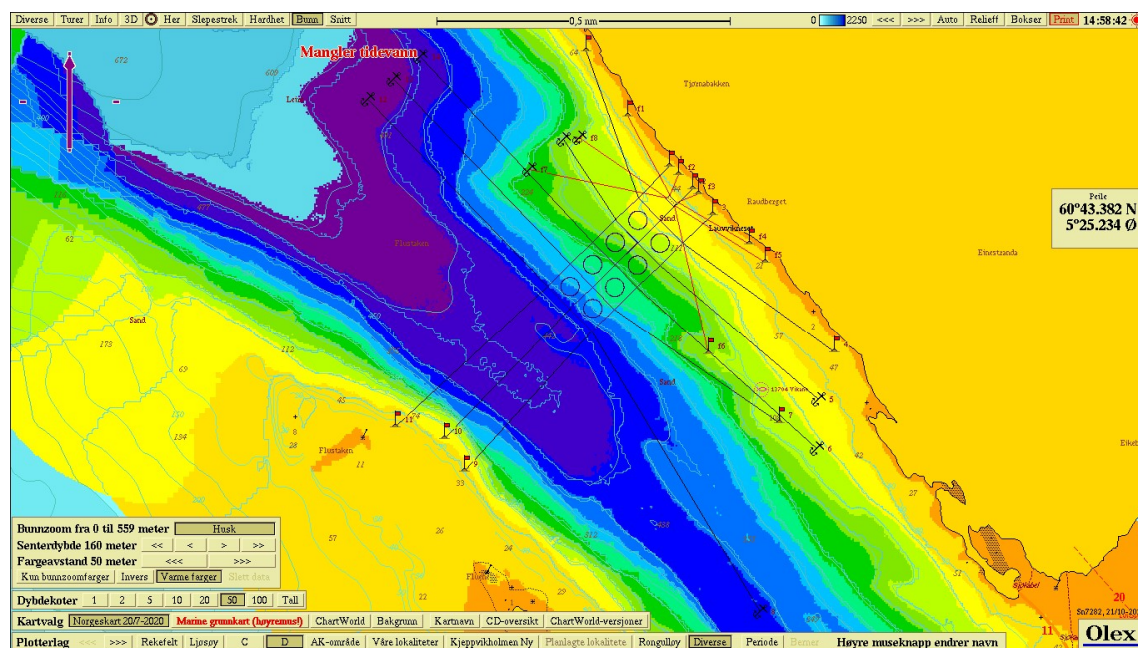


Vikane koordinater og plassering anlegg

Lokaliteten ligg i Austfjorden ved Einestrاند i Masfjorden Kommune. Botnen under anlegget skr ner fr  100 meter til 370 meter ved ytterste ring. St rste djupne utanfor anlegget er 500 meter.

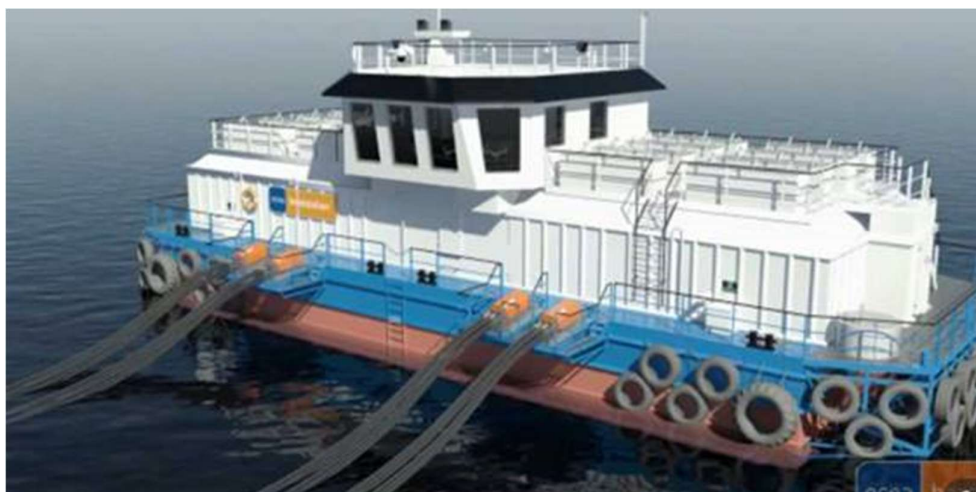


Figur 1 Plassering av fl te, anlegg og fort yingar

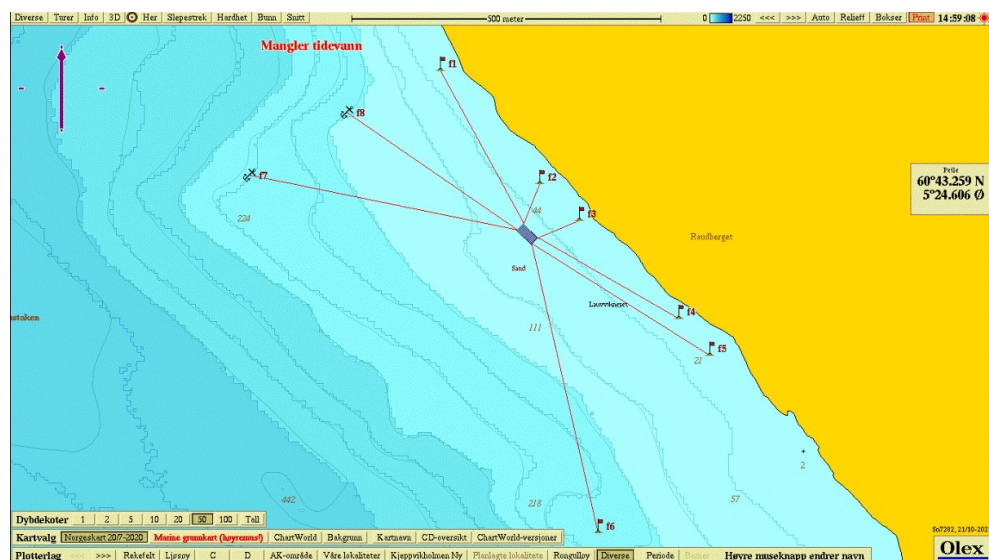


Figur 2 Djupnekoter 50 meter med fargeavstand

Flåte Ocea 300



Bilde 1 Ocea 300 Lengde: 22 m Bredde: 10 m

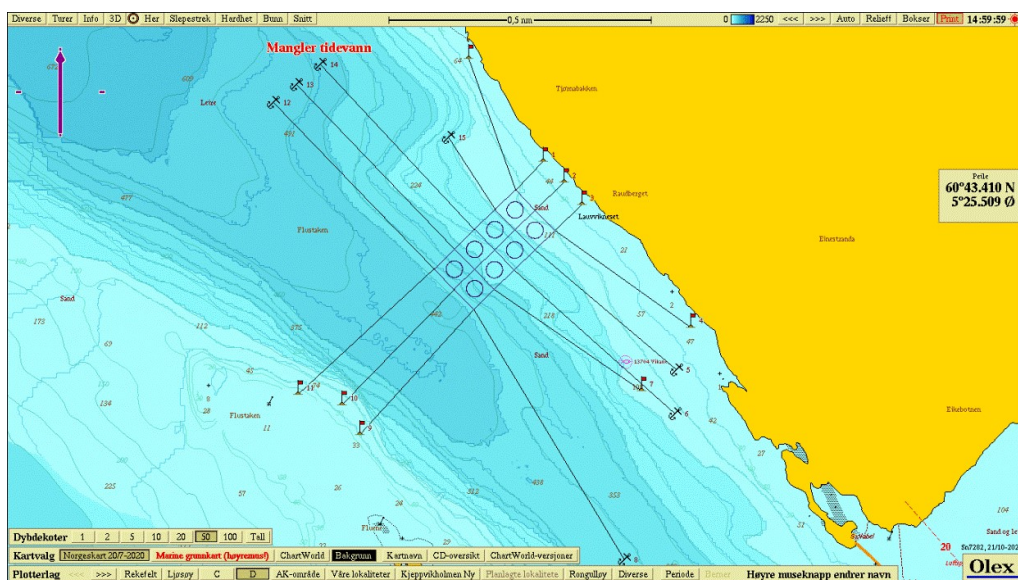


Figur 3 Flåtefortøyingar

Fortøyning	Dybde	Lengde	Forankring	Breddegrad	Lengdegrad
F1	21	282	Bolt	60°43.215 N	5°23.750 Ø
F2	18	70	Bolt	60°43.116 N	5°23.926 Ø
F3	17	72	Bolt	60°43.084 N	5°23.997 Ø
F4	18	262	Bolt	60°42.998 N	5°24.175 Ø
F5	20	339	Bolt	60°42.966 N	5°24.230 Ø
F6	158	478	Bolt*	60°42.811 N	5°24.030 Ø
F7	227	415	Anker	60°43.071 N	5°23.429 Ø
F8	150	335	Anker	60°43.178 N	5°23.583 Ø

Tabell 1 Flåtefortøyingar *Dypvannsbolt

Rammefortøyingar



Figur 4 Anlegget med fortøyingar

Fortøyning	Dybde	Lengde	Forankring	Breddegrad	Lengdegrad
1	17	140	Bolt	60°43.130 N	5°23.895 Ø
2	19	144	Bolt	60°43.092 N	5°23.977 Ø
3	18	132	Bolt	60°43.048 N	5°24.046 Ø
4	20	588	Bolt	60°42.814 N	5°24.468 Ø
5	72	655	Anker	60°42.733 N	5°24.415 Ø
6	127	759	Anker	60°42.650 N	5°24.407 Ø
7	112	630	Bolt*	60°42.694 N	5°24.278 Ø
8	424	1029	Anker	60°42.373 N	5°24.211 Ø
9	50	597	Bolt*	60°42.611 N	5°23.182 Ø
10	63	569	Bolt*	60°42.667 N	5°23.113 Ø
11	34	654	Bolt*	60°42.686 N	5°22.942 Ø
12	532	816	Anker	60°43.243 N	5°22.847 Ø
13	520	804	Anker	60°43.277 N	5°22.937 Ø
14	492	796	Anker	60°43.315 N	5°23.031 Ø
15	188	303	Anker	60°43.176 N	5°23.526 Ø
16	19	491	Bolt	60°43.326 N	5°23.606 Ø

Tabell 2 Rammefortøyingar *Dypvannsbolt