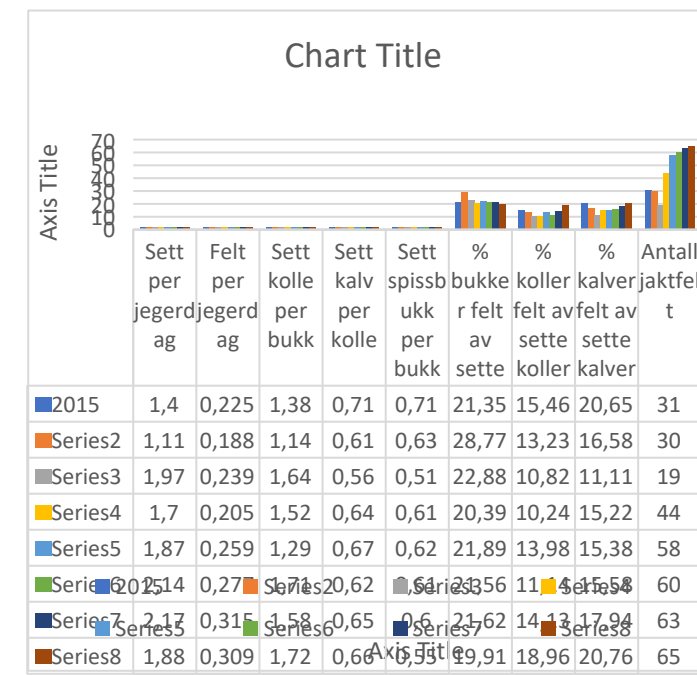
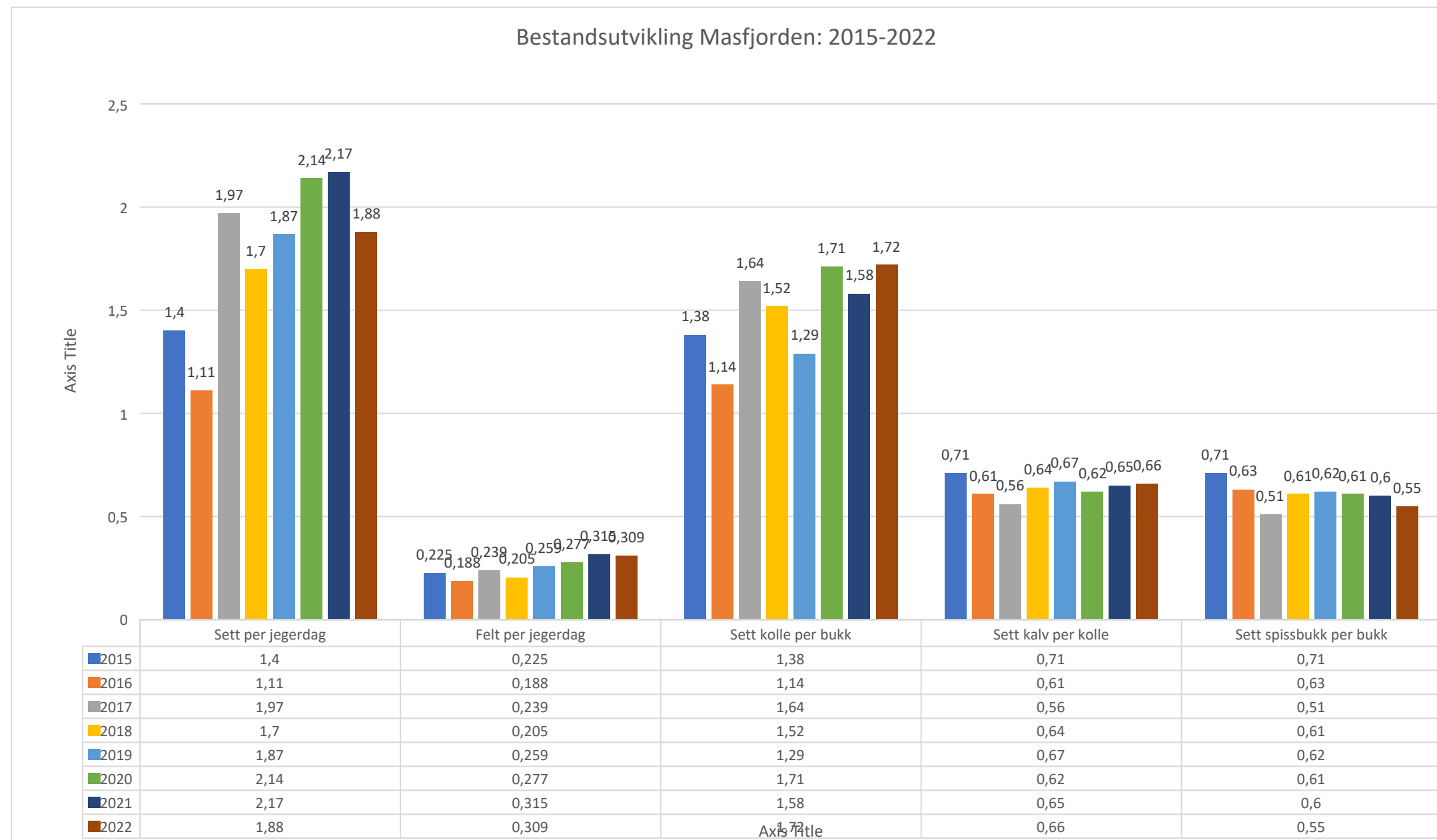


Jaktår	Sett per jegerdag	Felt per jegerdag	Sett kolle per bukk	Sett kalv per kolle	Sett spissbukk per bukk	% bukker felt av sette bukker	% koller felt av sette koller	% kalver felt av sette kalver	Antall jegerdager	Antall jaktfelt
2015	1,4	0,225	1,38	0,71	0,71	21,35	15,46	20,65	786	31
2016	1,11	0,188	1,14	0,61	0,63	28,77	13,23	16,58	842	30
2017	1,97	0,239	1,64	0,56	0,51	22,88	10,82	11,11	502	19
2018	1,7	0,205	1,52	0,64	0,61	20,39	10,24	15,22	1399	44
2019	1,87	0,259	1,29	0,67	0,62	21,89	13,98	15,38	1572	58
2020	2,14	0,277	1,71	0,62	0,61	21,56	11,14	15,58	1586	60
2021	2,17	0,315	1,58	0,65	0,6	21,62	14,13	17,94	1740	63
2022	1,88	0,309	1,72	0,66	0,55	19,91	18,96	20,76	1707	65



Fylke	Kommune	Bestandsplanområde	Vald	Jaktfelt	Innmark/utmark	Fra jaktår	Til jaktår	Fra dag	Fra måned	Til dag	Til måned	Visning
	4634 Masfjorden				Innmark og utmark	2015/2016	2022/2023					Summert per år