

- Henvisninger:
 - ST-C-001: Oversiktstegning
 - ST-C-L01: Leder, detaljer og stykkliste
 - ST-C-FM01 - ST-C-FM09: Fundamentmal, seksjon 1-17

Merknader:

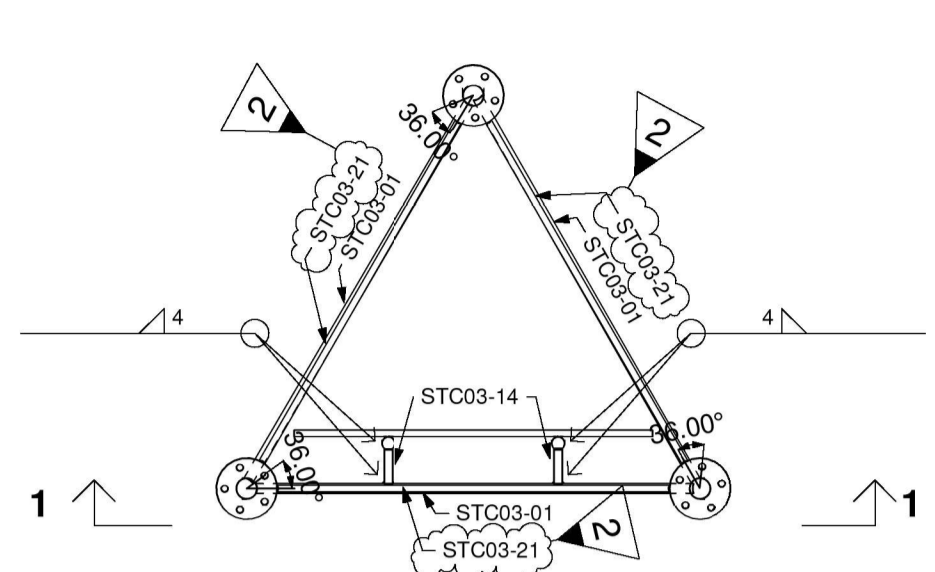
- Stålarbeider utføres iht. NS-EN 1090-2:2018
- Utførelsesklasse: EXC2 iht. NS-EN 1090-2:2018 og NS-EN 1993-1-1:2005+A1:2014+NA:2015. Krav tilknyttet utførelsesklassen finnes i NS-EN 1090-2:2018.
- Toleransklasse: 2 iht. NS-EN 1090-1:2009+A1:2011 og NS-EN 1090-2:2018.
- Kvalitet rundstål: S355J2 iht. EN 10025-2:2019
- Kvalitet øvrig stål: S355J2 iht. EN 10025-2:2019
- Stålkvalitetene gjelder ved minimum lufttemperatur = -30°C. Ved andre forhold må prosjekterende kontaktes.
- Seksjonene skal leveres komplett med skiver, bolter, muttere og leider i varmforstekt utførelse.
- Varmforsteking skal utføres iht. NS-EN ISO 1461:2009.
- Sinkbelegget skal ha en gjennomsnittlig minimumstykkelse på 150 um og ikke lavere enn 130 um lokalt.
- Ved boring av hull i fotplate for gjennomføring av vange skal klaring mellom plate og vange ikke overskride 1 mm.
- Alle fotplater monteres parallelt horisontalplanet.
- Angitte lengder på forgitring og leiderfester er teoretiske mål. For å hensynta geometriske avvik o.l. bør det vurderes å justere angitte mål med 2-3 mm i produksjonen.
- Toleranse for plassering av knutepunkter: ± 10 mm.
- Sveiseklasser:
 - Sveiser mellom fotplate og vanger: Klasse C iht. NS-EN ISO 5817:2014.
 - Alle andre sveiser: Klasse D iht. NS-EN ISO 5817:2014.
- Hver seksjon påsveises en merkeplate med «ST-C», tilhørende seksjonsnummer, produksjonsdato og serienummer fra stålverket. Platen festes til en vang i nedre del av seksjonen.
- Merkeplaten plasseres over platen med hull for jording, slik at den ikke er til hinder for teiting av boltene.
- Ved montasje av seksjonene skal montasjebeskrivelsen følges. Toleransekra for plassering av mast i horisontalplanet er 1 mm.
- Gitterrist festes med klemmer til horisontalstag.

Skrudde forbindelser

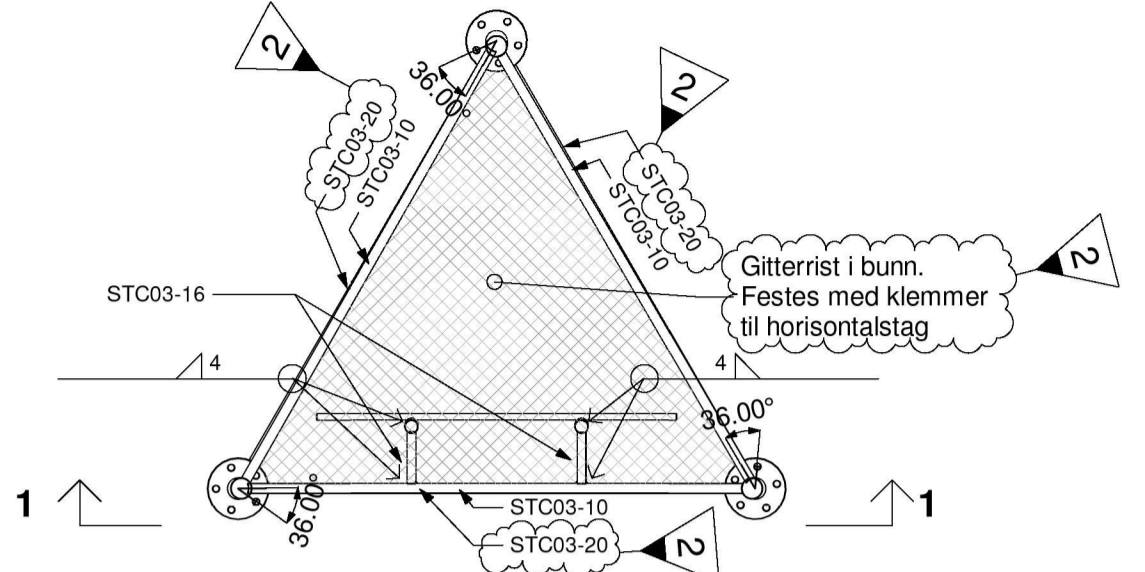
- Fasthetsklasse bolter: 8.8 iht. NS-EN ISO 898-1:2013. Leveres med rullformede gjenger.
- Alle skruddede forbindelser skal ha underlagsskiver både under skruetode og mutter.
- Alle skiver skal ha tykkelse 6 mm iht. DIN 7989-2 samt forbindelsesmidler i samsvar med NS-EN ISO 4014:2011 (sekskantbolter) og NS-EN ISO 4032:2012 (sekskantmuttere).
- Utførelse i samsvar med NS-EN 15048-1:2016 og NS-EN 15048-2:2016.
- Bolter for sammenkobling av seksjoner refererer til øvre fotplater.
- Boltene til øvre fotplater leveres med én mutter som teiles med momentnøkkel og låses med kjørslag.
- Dersom seksjonene plasseres som nedre seksjon i masten inkluderer pos. nr. for fundamentbolter i leveransen.
- Fundamentboltene skal være i kvalitet 8.8, ha rullformede gjenger og være varmforstekt.
- For hver fundamentbolt inkluderer 6 muttere, 2 stk. 6 mm skiver, samt en frikantsskive (S355J2) med dimensjon 60x60x15
- Fundamentboltene teiles med momentnøkkel og låses med kjørslag.
- Dersom seksjonen er mastens toppseksjon skal lynavleder inkluderes iht. materialisten. Lynavleder skal ha samme kvalitet og behandling som fundamentboltene og leveres med 2 muttere og 2 stk. 6 mm skiver.

Denne tegningen er kun til bruk i prosjekter hvor ansvarlig prosjekterende og byggherre er Telenor Infra. Dr.techn. Olav Olsen har utarbeidet prinsippskissene, men ikke prosjektert master for en spesifikk lokasjon eller med antennebelastning.

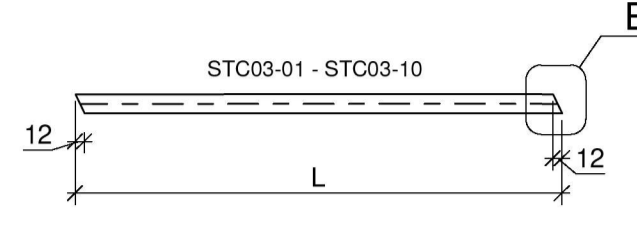
Distribusjon til andre parter og benyttelse i andre prosjekter er i strid med avtalen om eiendomsrett og kan ikke gjøres uten egen avtale med Dr.techn. Olav Olsen AS. Dr.techn. Olav Olsen AS sitt ansvar for prosjekteringsmaterialet er begrenset til de oppdrag selskapet er involvert i for Telenor Infra.



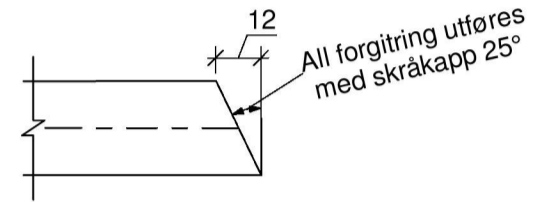
Snitt 2-2
1 : 20



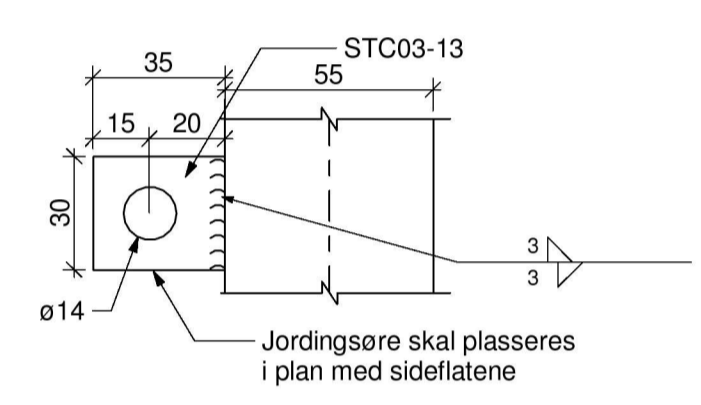
Snitt 3-3
1 : 20



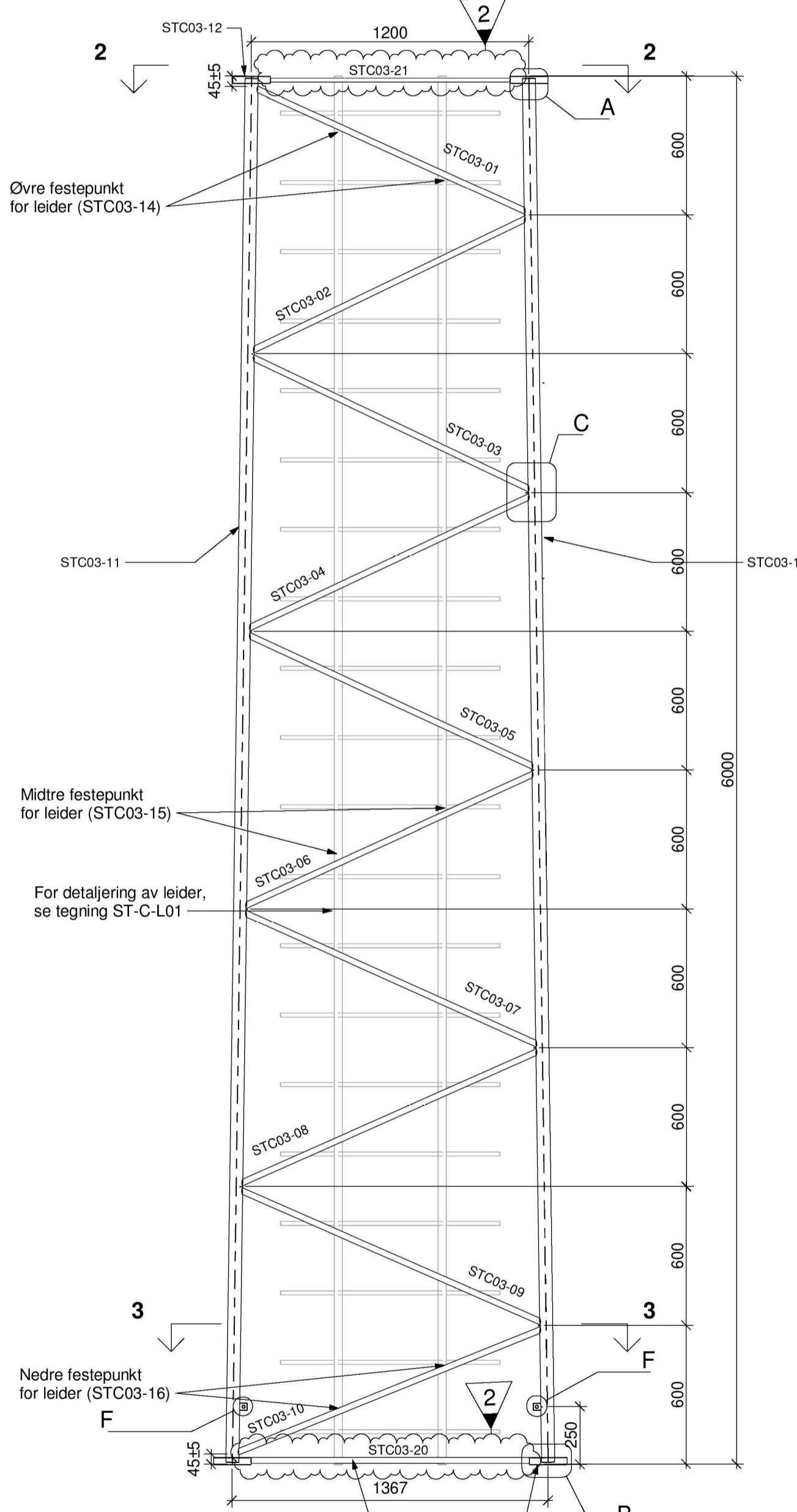
GITTERSTAV
1 : 10



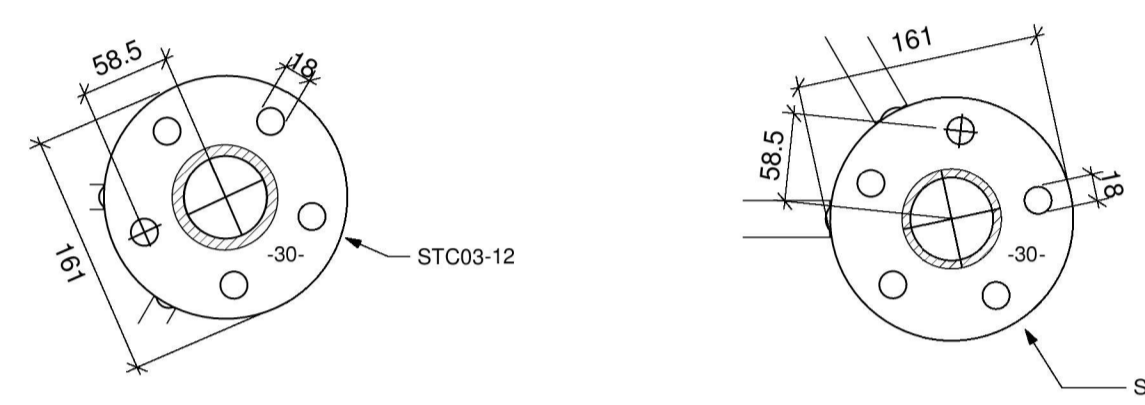
Detalj E
1 : 2



Detalj F
1 : 2

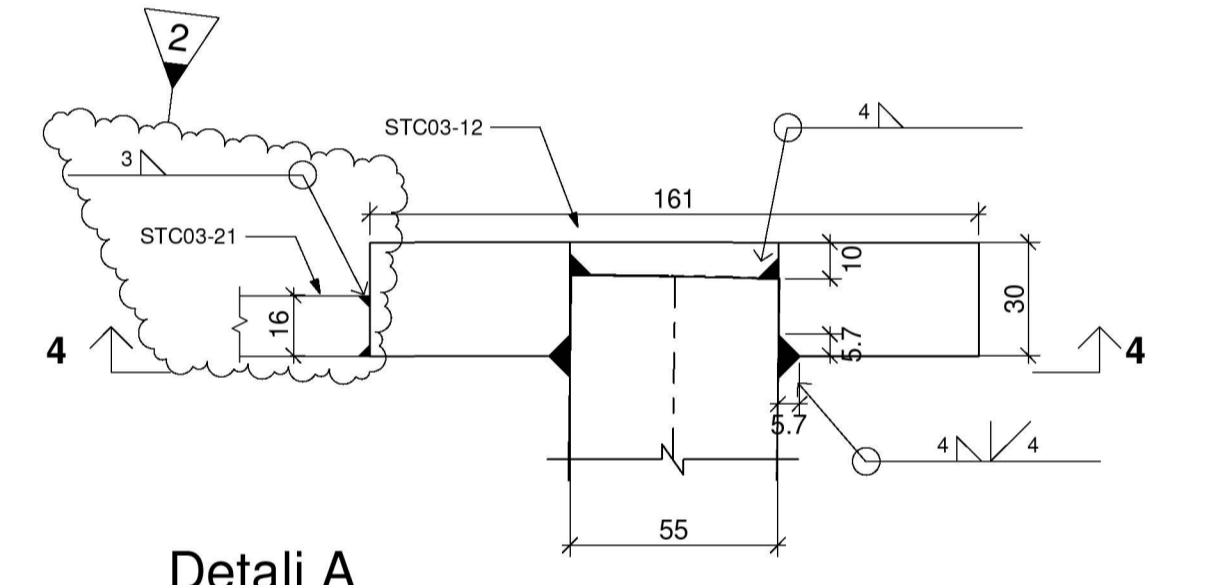


Snitt 1-1
1 : 20

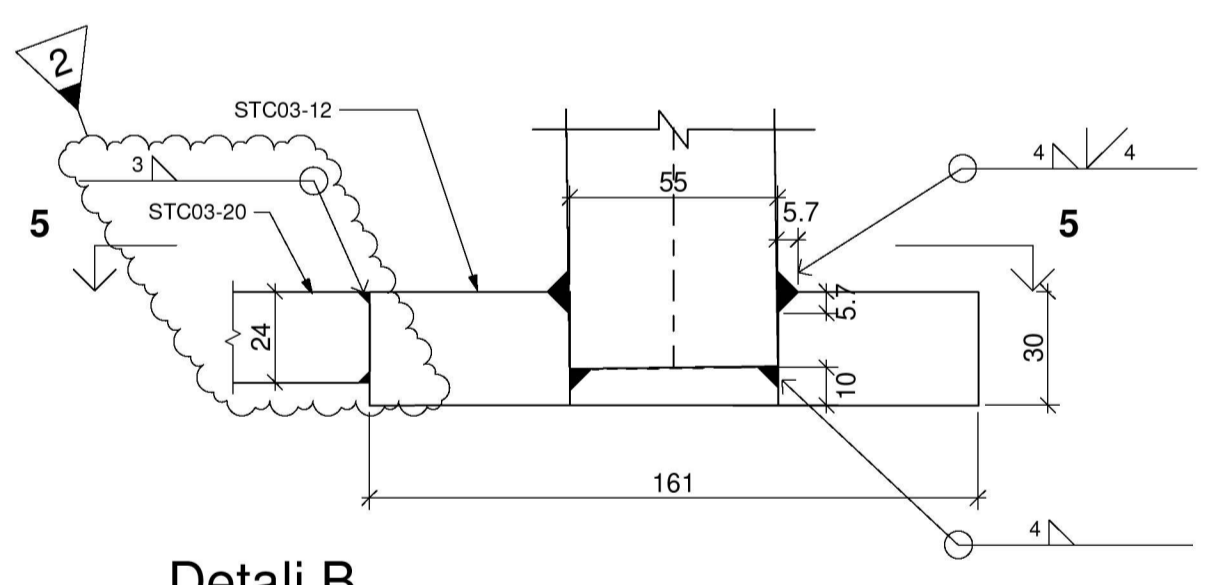


Snitt 4-4
1 : 5

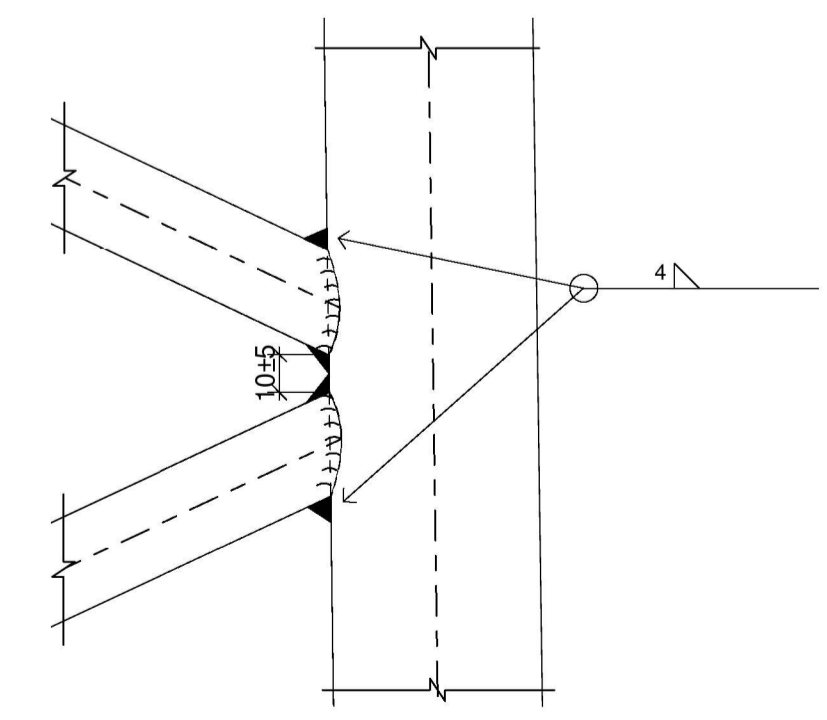
Snitt 5-5
1 : 5



Detalj A
1 : 2



Detalj B
1 : 2



Detalj C
1 : 2

VEKT		
Type	Elementer	Total vekt (kg)
Stål	Masteseksjon u/lynavleder	536
Stål	Leider	68.3
Sveis	Masteseksjon og leder	1.6
Sink	Masteseksjon	5.3
Sink	Leider	1.8
	Sum	612.9

STYKKELISTE						
Pos. nr.	Merknad	Kvalitet	Lengde/dim. (mm)	Antall	Tot. vekt (kg)	Benevn.
STC03-01	FORGITRING	S355J2	1275	3	14.7	Ø25
STC03-02	FORGITRING	S355J2	1306	3	15.0	Ø25
STC03-03	FORGITRING	S355J2	1321	3	15.2	Ø25
STC03-04	FORGITRING	S355J2	1336	3	15.4	Ø25
STC03-05	FORGITRING	S355J2	1351	3	15.6	Ø25
STC03-06	FORGITRING	S355J2	1366	3	15.7	Ø25
STC03-07	FORGITRING	S355J2	1381	3	15.9	Ø25
STC03-08	FORGITRING	S355J2	1397	3	16.1	Ø25
STC03-09	FORGITRING	S355J2	1411	3	16.3	Ø25
STC03-10	FORGITRING	S355J2	1412	3	16.3	Ø25
STC03-11	VANGE	S355J2	5980	3	334.6	Ø55
STC03-12	FOTPLATE	S355J2	Ø161	6	23.6	PL30
STC03-13	JORDINGSØRE	S355J2	30x35	3	0.1	PL5
STC03-14	LEIDERFESTE	S355J2	92	2	0.6	Ø22
STC03-15	LEIDERFESTE	S355J2	116	2	0.7	Ø22
STC03-16	LEIDERFESTE	S355J2	136	2	0.8	Ø22
STC03-17	BOLTER M16	8.8	124	15		M16
STC03-18	FUND. BOLTER	8.8	800	15		M16
STC03-19	LYNAVLEDER	8.8	1500	1	1.8	M16
STC03-20	HORISONTALSTAG	S355J2	1206	3	14.3	Ø24
STC03-21	HORISONTALSTAG	S355J2	1039	3	5.1	Ø16
Sum					537.7	

Rev.	Dato	Tegner	Kontrollert
2	09.07.2021	PLH	VLK
1	22.01.2021	VLK	CTV
Index	Beskrivelse av endringer		

RIB DR. TECHN. OLAV OLSEN RIB prosj. nr. 12961

Første utstedelse: 22.01.21
 Dato: 22.01.21
 Designer: VLK
 Tegner: VLK
 Kontrollert Godkjent: CTV KOL

Tegningsstittel: **ST-C MAST**
 PRINSIPPSKISSE SEKSJON 03
 DETALJER OG STYKKELISTE

Mål (i A1): 1:2, 1:5, 1:10, 1:20

Rev. index: ST-C-103 2

Denne tegningen skal ikke kopieres eller distribueres uten tillatelse av Dr.techn. Olav Olsen a.s.