

# HAR DU SETT DENNE?

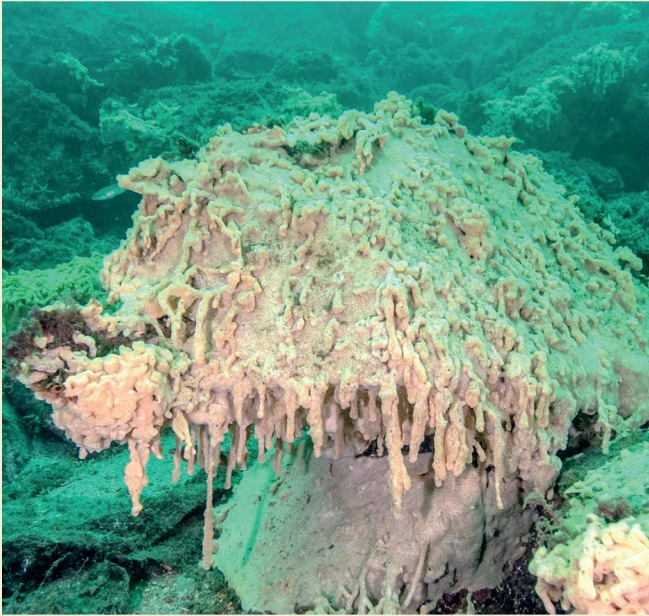


Foto: Rudolf Svensen

## Havnespy

Havnespy er en fremmed art som legger seg som store tepper på havbunnen, og fortrenger andre arter. Havnespy kan få alvorlige konsekvenser for norske kystområder og marine næringer.

### Sjekk båt og utstyr jevnlig

- **Bunnsjør båten:** Båter og utstyr som har vært vinterlagret på land er trygge. For å hindre begroing av havnespy anbefaler vi å bunnsjøre båten med anti-fouling maling før du setter den ut.
- **Fjern havnespy:** Båter og utstyr som har ligget i sjøen i vinter, og båter og utstyr med havnespy, bør du behandle på en av følgende måter:
  - sett båt og/eller utstyr på land i én uke
  - heis opp og spyl eller bunnskrap båt og/ eller utstyr. Sørg for at begroing og spylevann ikke renner ut i sjøen.
  - plassér utstyr med begroing i ferskvann i minst 6 timer

### Hva gjør du?

Les mer om hvordan du kan hindre at havnespy sprer seg og hvordan du rapporterer funn på [miljodirektoratet.no](http://miljodirektoratet.no)



### Aktsomhetsplikt

Alle har en plikt til å unngå at fremmede arter sprer seg. Hvis du oppdager havnespy skal du gjøre tiltak for å redusere risikoen for at arten spres videre.