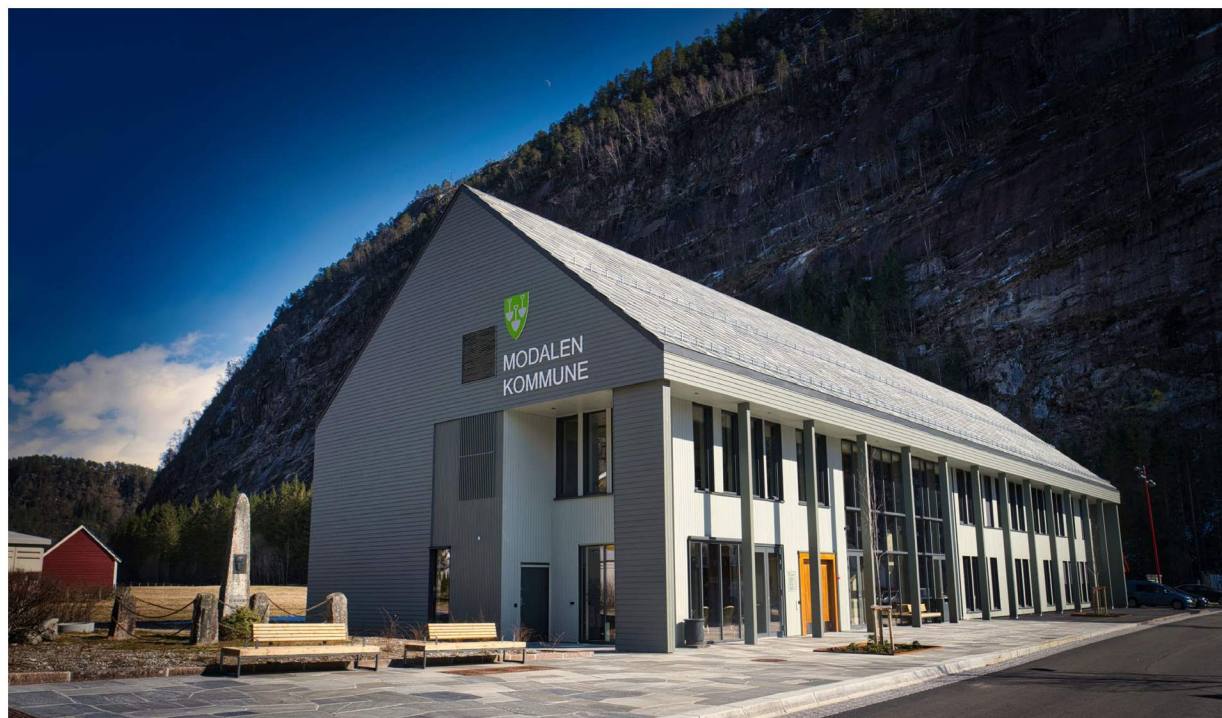




# Modalen kommune

- eit overordna blikk på ein liten kommune



*September 2023*

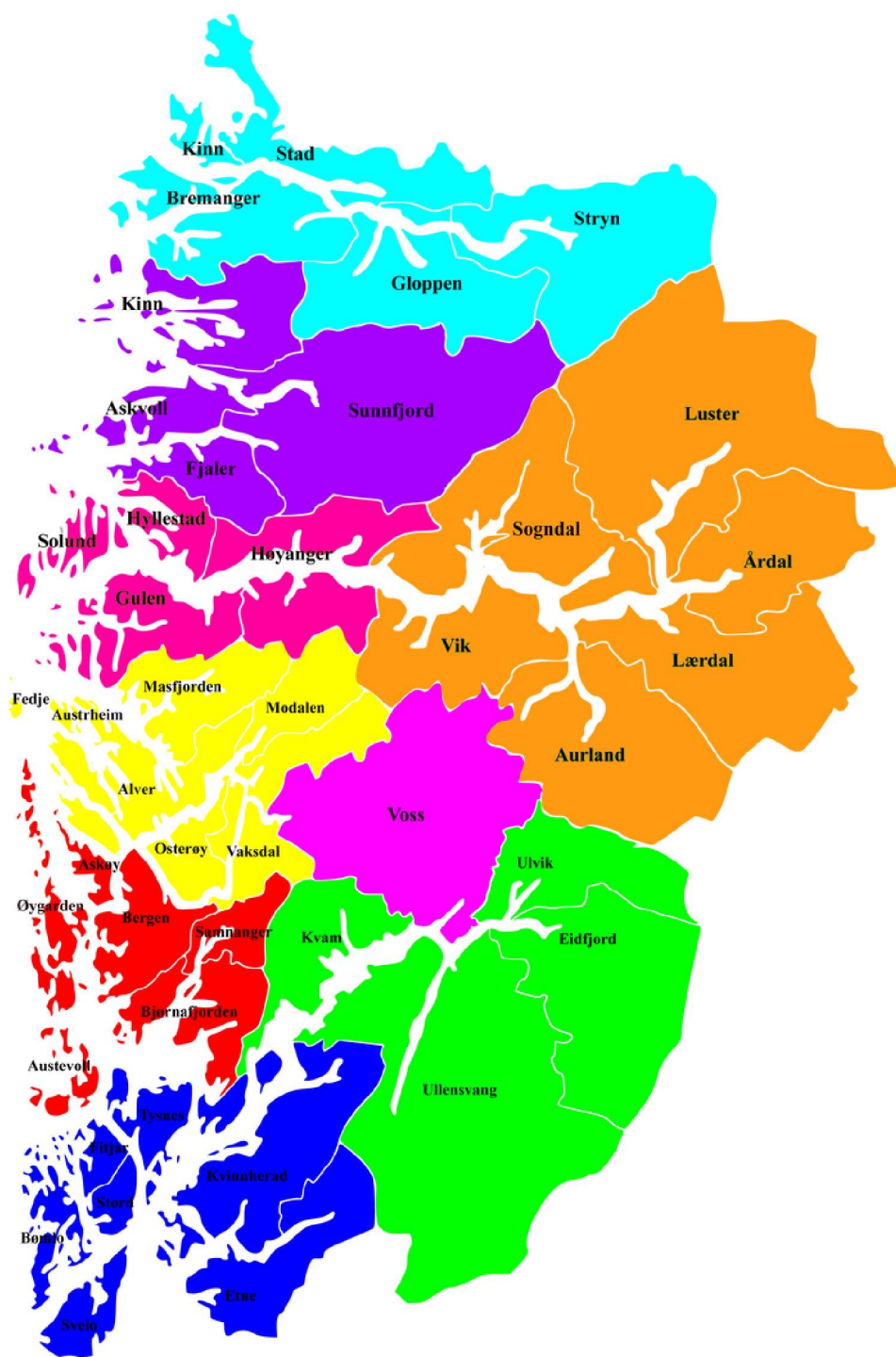








# MODALEN KOMMUNE





# Lokal kontekst

## ➤ Demografi

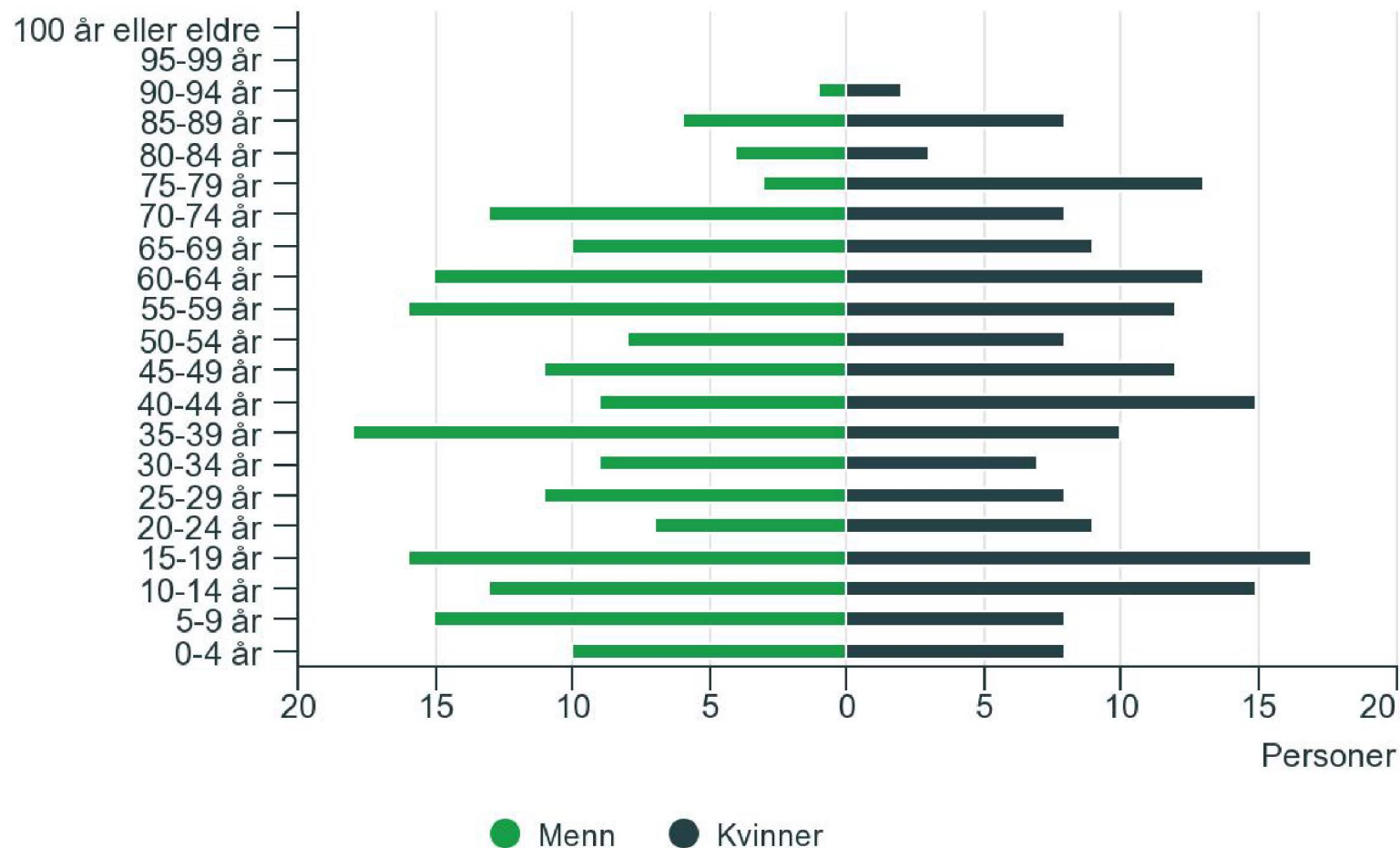
- Folketal: 374 (per 2. kvartal 2023)
- Om lag 100 barn (0-19 år)

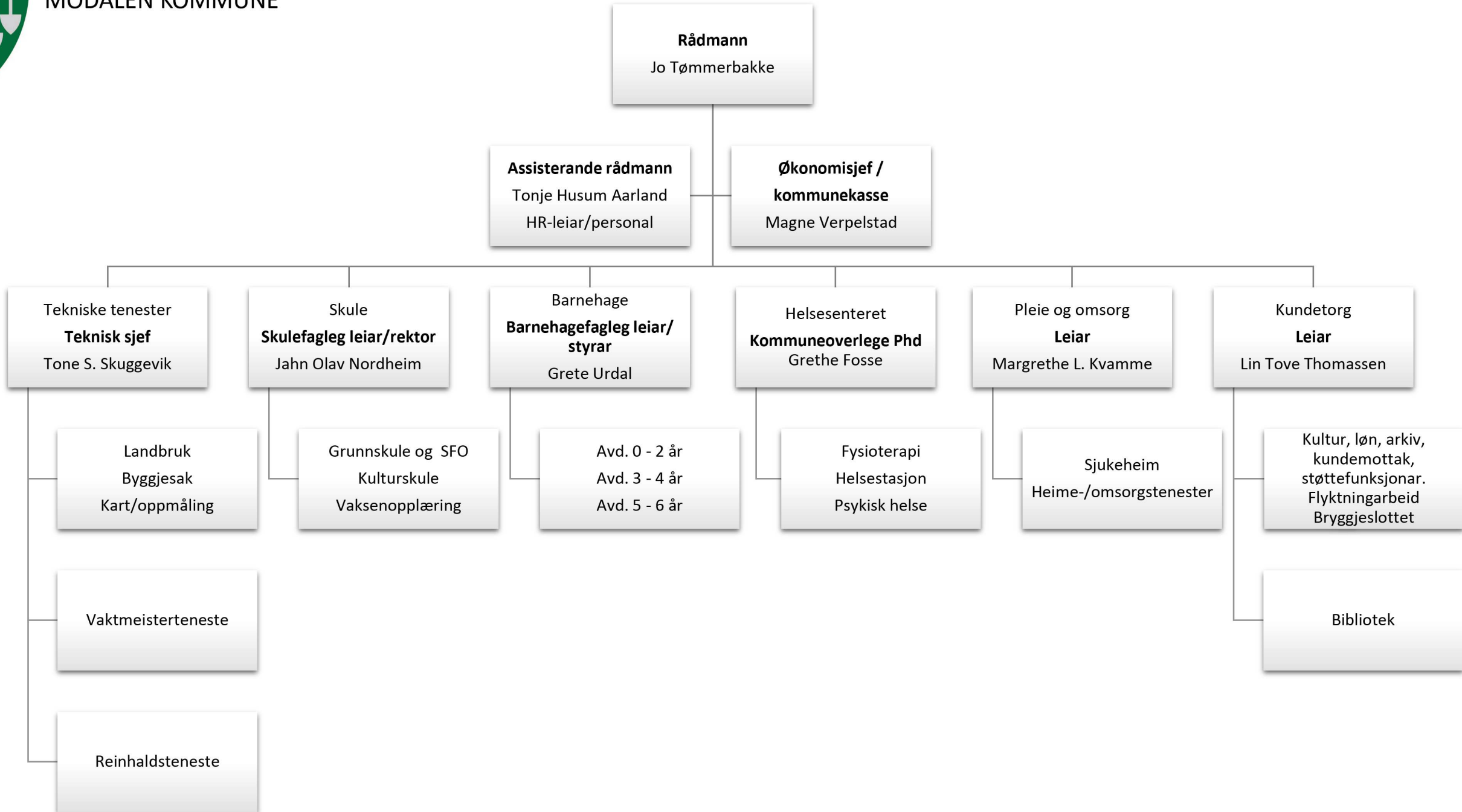
## ➤ Fakta (SSB)

- Pendlere: 59 ut, 86 inn
- 161 einebustader
- 148 hyttar
- 994 bøker lånt på biblioteket i 2022
- Driftsutgifter per innbyggjar:  
Kr 307 550,-
- Driftsinntekter per innbyggjar:  
Kr 318 126,-
- Driftsresultat 2022: 7,4 %
- Utgifter knytt til rassikring i 2022:  
kr 10,6 mill,-

## Aldersfordeling for innbyggerne i kommunen

Alder







# Genarlistkommune

## ➤ Kommunale bygg og tenester

- 1 skule (barne- og ungdomsskule)
- 1 barnehage
- 1 sjukeheim med heimeteneste
- 1 helsesenter med lege, fysioterapeut, psykolog og psykisk helse

→ Flodmaal; Kundetorg og sentraladministrasjonen er lokalisert i kommuneadministrasjonsbygget i Mo sentrum

→ Bryggjeslottet; all-aktivitet og kulturhus

## ➤ Ansvar og oppgåver

- Alle lovpålagte og politisk vedtekne oppgåver og tenester til alle våre innbyggjarar!  
→ men delegert noko til interkommunale samarbeid



## ➤ Tilsette

- Ca. 100 tilsette (inkl. vikarar og deltidstillingar)
- Rådmann med sentraladministrasjon (kontorstad Flodmaal): 11 tilsette
- Leiarar med delegert personalansvar: 6





# Interkommunale samarbeid

- Kjøp av tenester/fagsamarbeid om tenestetilbod:
  - Vaksdal PPT
  - Landbrukskontor i Alver
  - Jordmortenesta i Alver
  - + mange fleire!
  
- Interkommunale vertskommunesamarbeid:
  - Nordhordland brann og redning (Alver, Austrheim og Modalen)
  - Sørfjorden barnevern (Osterøy, Vaksdal og Modalen)
  - NAV Fensfjorden (Masfjorden, Austrheim, Fedje, Gulen og Modalen)
  - Nordhordland legevakt (Alver, Austrheim, Gulen, Masfjorden, Modalen og Osterøy)
  
- Interkommunale selskap/kommunalt oppgavefelleskap
  - IKT NH (11 kommunar)
  - NGIR (7 kommunar)
  - Region Nordhordland IKS (8 kommunar)
  - Region Nordhordland Helsehus IKS (7 kommunar)





# Helse, sosial og omsorg

## ❖ Sjukeheim

- Modalstunet bu- og opptrening er hovudbasen i pleie- og omsorgstenesta
- Om lag 8 aktive langtidsplassar og 4 aktive korttidsplassar, inkl. 3 frå Alver
- Forvaltning/sakshandsaming

## ❖ Heimetenesta

- Heimetenesta er del av Modalstunet, og gjev døgntilbod til heimebuande
- Om lag 11 mottak heimeteneste
- Matlevering, tryggleiksalarm og tekniske hjelpemiddel

## ❖ Helsesenteret

- Modalen legekontor
- Helsestasjon
- Fysio-/ergoterapi
- Kommunepsykolog
- Psykisk helseteneste

## ❖ Sosiale tenester

- Busetting og oppfølging av flyktningar
- Forvaltning/sakshandsaming
- NAV Fensfjorden
- Sørfjorden barnevernsteneste







# Ei heilskapleg tilnærming

## ❖ Brukarperspektiv

- Kven er innbyggjarane/brukarane våre?
- Kommunikasjon og samhandling mellom innbyggjar/tenestemottakar og tilsett/tenesteytar
- Korleis sikre brukarvenlege og gode system for tenestemottakar?

## ❖ Sakshandsamar/behandlar-perspektiv

- Korleis sikrer vi naudsynt opplæring og gode rammer for tenesteytinga?
- Korleis nyttar vi system- og verktøy i arbeidskvardagen på ein trygg og effektiv måte?
- Kompetanseutvikling
- Utvikling av tenestene etter lokale behov og nasjonale forventingar



